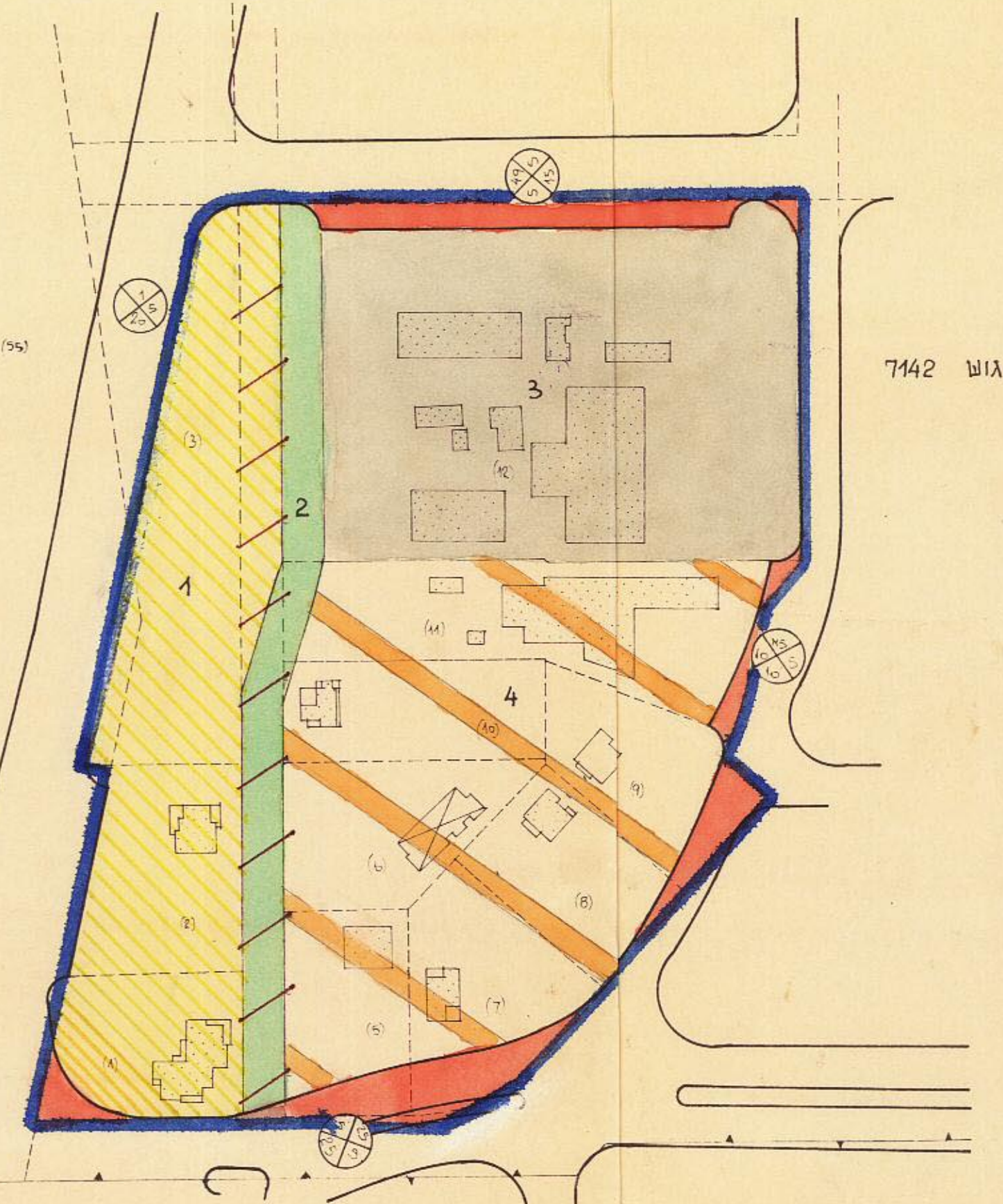


# מרחב תכנון מקומי בת-ים תכנית כותאר מקומית מס' 206 שנוי לתכנית כותאר מקומית בת-ים מס' 2א

מחוז : תל-אביב  
 נפה : תל-אביב-יפו  
 עיר : בת-ים  
 גוש : 7142  
 חלקות : 1, 2, 5, 6, 7, 8, 9, 10, 11, 12, 66, 79, 80  
 היזום : חלק מחלקה 156  
 בעלי הקרקע : בעלים שונים  
 המתכנן : ד. פרלשטיין ושות' ארכיטקטים ובוני ערים  
 שטח התכנית : 32.000 דונם

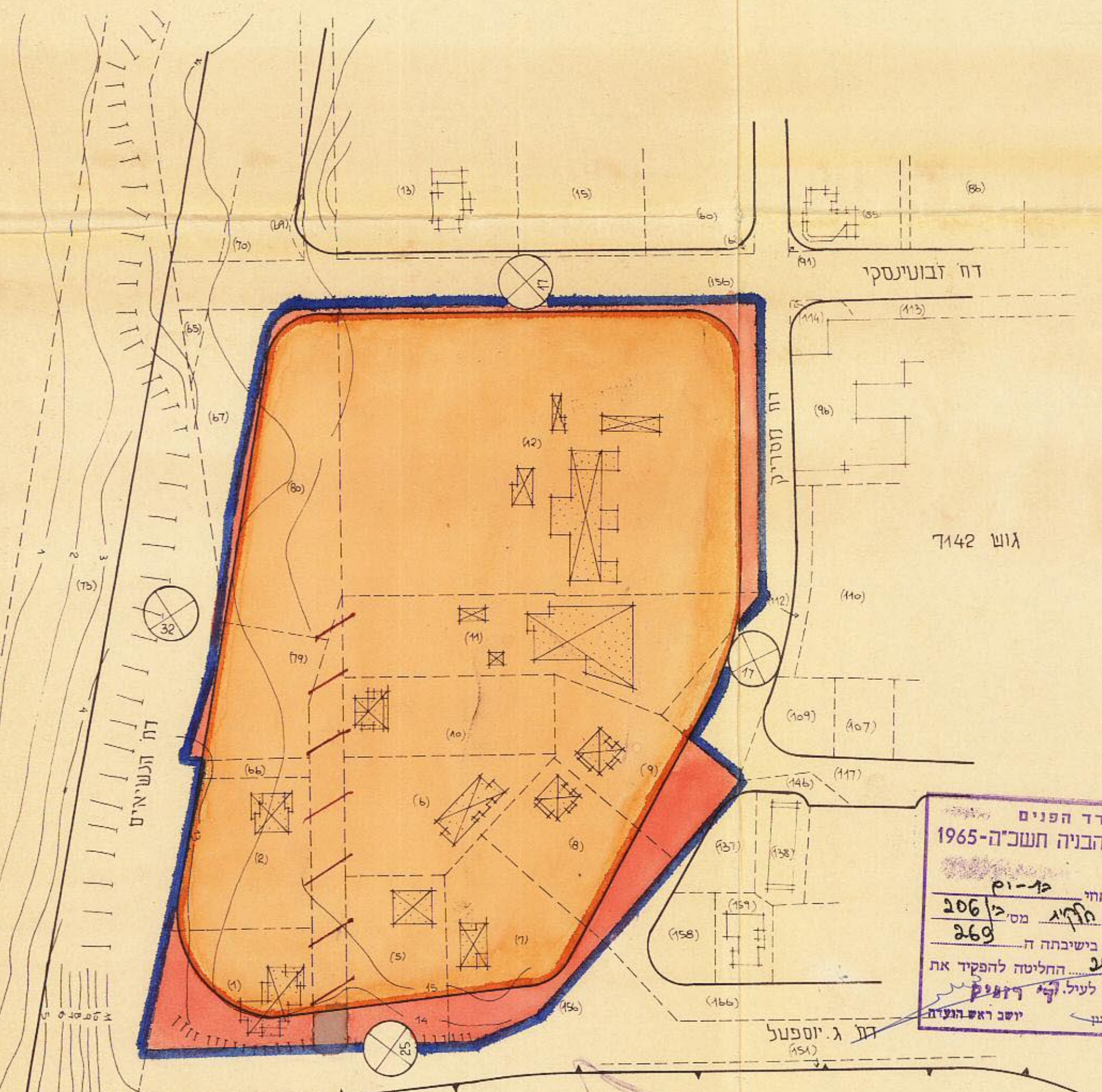


מצב קיים

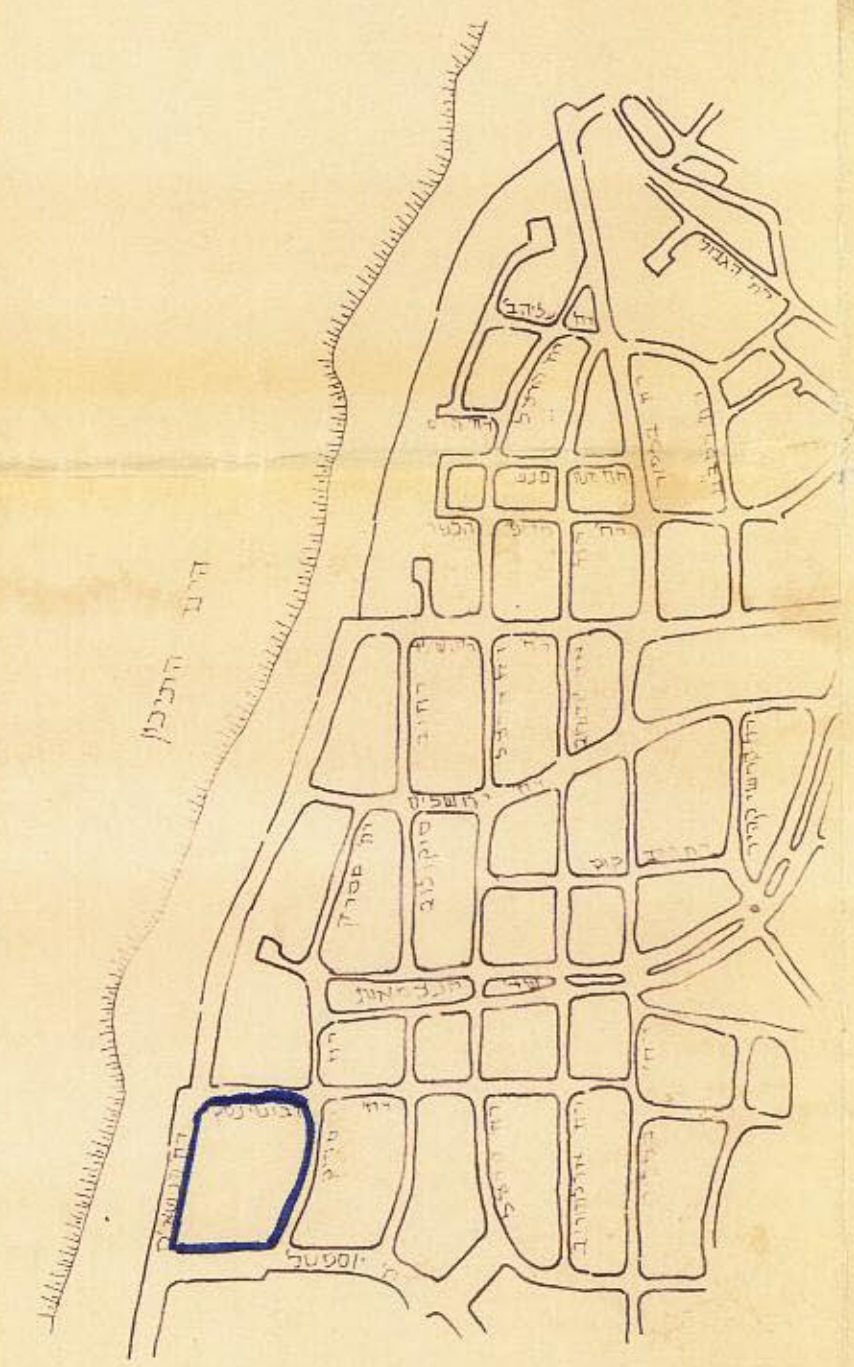
סקרא

- גבול התכנית
- אזור מגורים ב'
- אזור מגורים מיוחד
- דוך חדשה
- דוך לבעול
- דוך קיימות
- שטח צבירי פתוח
- חסני הדרך
- קו בנין
- חובב הדרך
- שטח לתכנון בעתיד
- אזור מגורים שפת הים

האזור	השטח בדונם	השטח ב %
מגורים מיוחד	25.690 (בדונם)	80.3
דרכים	6.310	19.7
סה"כ	32.000	100.0



מצב חדש



**משרד הפנים**  
**חוק התכנון והבניה תשכ"ה-1965**  
 מחוז תל-אביב  
 מרחב תכנון מקומי מס' 206  
 תכנית אזורית מקומית מס' 206  
 הועדה המחוזית בישיבתה ה-269  
 מיום 24.1.73 החליטה להפקיד את  
 התכנית המוצעת לעלי לרשות  
 יושב ראש הוועדה

**משרד הפנים**  
**חוק התכנון והבניה תשכ"ה-1965**  
 מחוז תל-אביב  
 מרחב תכנון מקומי מס' 206  
 תכנית אזורית מקומית מס' 206  
 הועדה המחוזית בישיבתה ה-103  
 מיום 14.5.73 החליטה לתת תוקף  
 לתכנית המוצעת לעלי לרשות  
 יושב ראש הוועדה

הועדה המקומית לבניה ולתכנון עיר  
 בת-ים  
 מס' התכנית: אזורית מקומית מס' 206  
 תוכנית אזורית מקומית מס' 206  
 תמונה בישיבת מס' 269  
 מיום 24.1.73  
 לדיון בוועדה המחוזית ל-24.1.73

הועדה המקומית לבניה ולתכנון עיר  
 בת-ים  
 מס' התכנית: אזורית מקומית מס' 206  
 תוכנית אזורית מקומית מס' 206  
 תמונה בישיבת מס' 103  
 מיום 14.5.73  
 לדיון בוועדה המחוזית ל-14.5.73

תתיחת היזום  
 תתיחת ההתכנון  
 יצחק פראלשטיין ושות' ערים  
 ארבעת ימים, דבני ערים  
 תיאור הדעה מס' 80 על 744303