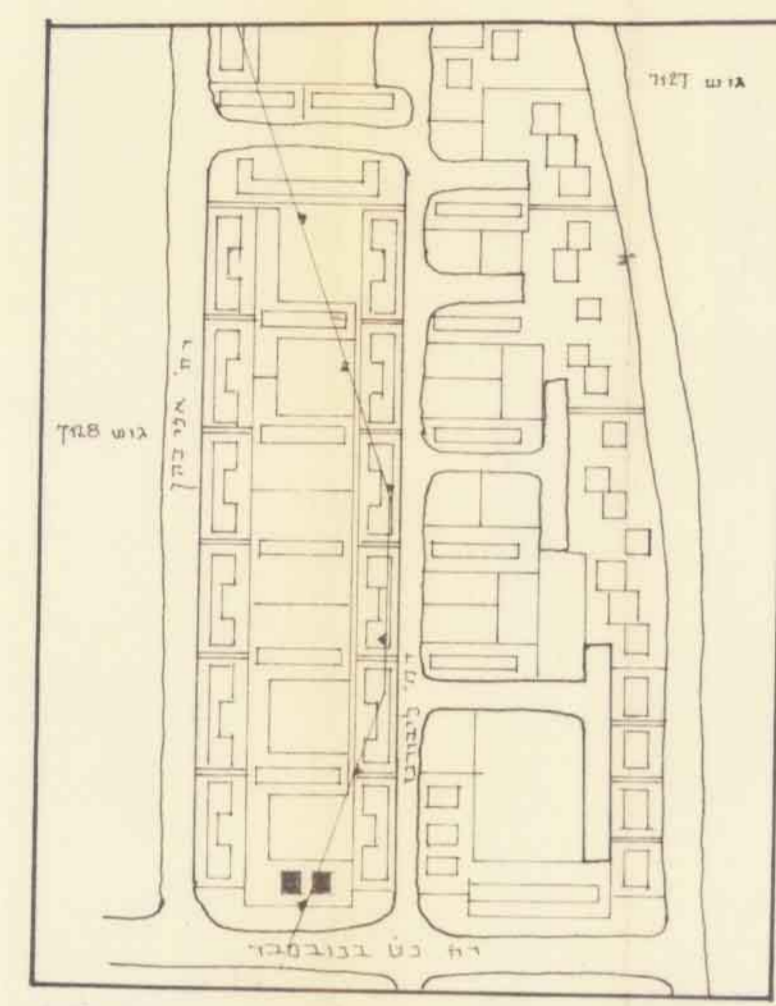


מרחב תכנון מקומי בת-ים

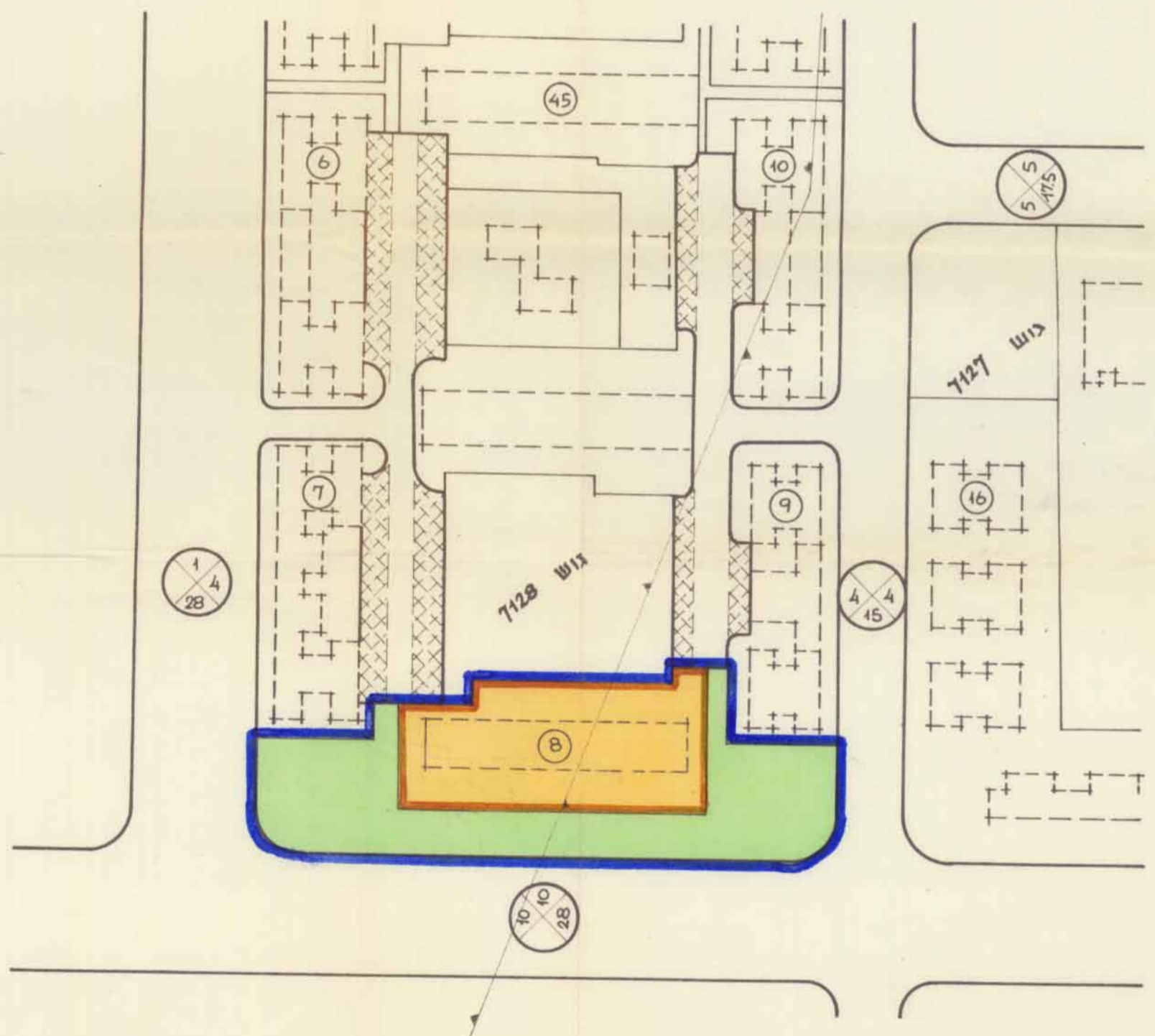
תשריט של תכנית מפורטת מס' 180
שינוי לתכנית שכונים צבוריים מס' 3/39/3

דחת הנשיא רובע ג'
ק.מ. 1:1250

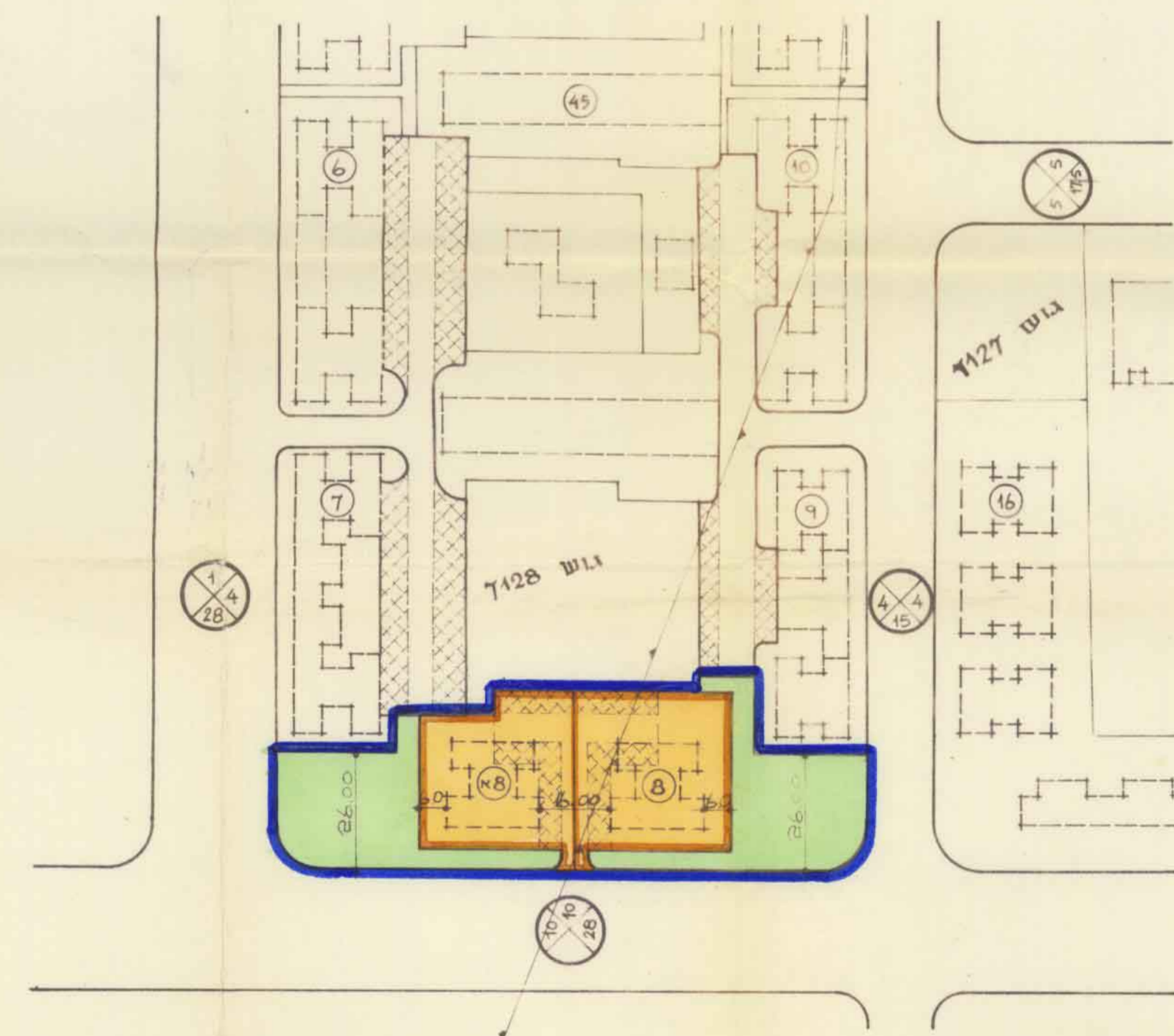


תרשים סביבה 1:5000

מחוז : תל-אביב
נפה : תל-אביב יפו
עיר : בת-ים
בעל הקרקע : דשות הפתוח, קרן קיימת לישראל (מנהל מקרקעי ישראל)
היוס : משרד השכון, שכונן ופתוח בע"מ
מחבר התכנית : י. פרלשטין ארכיטקט ובונו ערים
חלק מגושים : 7127, 7128 כגדש 8.
שטח התכנית : 4,600 דונם



מצב קיים



מצב חדש

מקרא

- גבול התכנית
- מגרש מגורים מיוחד
- שטח ציבורי פתוח
- קו בטן לבטן מגורים מוצע ומס'
- מספר הדרך
- קו בטן
- דוחב הדרך

טבלת שטחים מצב חדש			טבלת שטחים מצב קיים		
האזור	מס' המגרש	שטח האזור	האזור	מס' המגרש	שטח האזור
מגורים מיוחד	8, 8	2,450 ד'	מגורים מיוחד	8	2,200 ד'
ציבורי פתוח		2,150 ד'	ציבורי פתוח		2,400 ד'
סה"כ		4,600 ד'	סה"כ		4,600 ד'

טבלת יחידות מצב קיים				
סוג הבנין	מס' יח' בבנין	מספר הבנין	מס' בנינים	סה"כ מס' יחידות
בנין 9 ק+ע	72	8	1	72

טבלת יחידות מצב חדש				
סוג הבנין	מס' יח' בבנין	מספר הבנין	מס' בנינים	סה"כ מס' יחידות
בנין 7 ק+ע	72	8	2	56

משרד הפנים
חוק התכנון והבניה תשכ"ה-1965
מחוז תל-אביב
מרחב תכנון מקומי
תכנית מס' 180
הועדה המקומית להכנון ולבניה
מס' 3/39/3
תאריך: 22.12.71
מס' 244203

הועדה המקומית להכנון ולבניה
למרחב מקומי בת-ים
מס' התכנית: 180
תאריך: 22.12.71
מס' 244203

מינהל מקרקעי ישראל
מחוז תל-אביב-יפו
20.12.1972
תפקיד: נשיא