

מרחב תכנון מקומי בת-ים

תכנית מתאר מס. 344 א'

שנת לוחות מתאר 200 ותכנית מפורטת 203

תכנית מוקדמת מס' 2
3788

מסלול בולס המאוחד

- | | |
|--------------------|--|
| מחוז | תל-אביב |
| נפה | תל-אביב-יפו |
| וועדות | עליה ב' |
| נוש | 7146 |
| חלקות | 41 חלק - מקור 27 לפי ת.ב.ע. 203 |
| שטח התכנית | 1092 מ"ד לפי תכנית לצורכי רשות |
| בעלי הקרקע | משכנתא כלכל בניה |
| היוזם והחשב התכנית | הועדה המקומית לתכנון ובניה בת-ים |
| עורך התכנית | הועדה המקומית לתכנון ובניה בת-ים |
| וינתכנון | י. בר, מוסטצקין, ל. פרייז, ארזיכלים ובנו ערים בע"מ |

- מקרא
- גבול התכנית ובכל חלקה ושטחיה המספרה
 - שטח ציבורי פתוח
 - אזור מגורים מיוחד

מספר תדיר
הרצון
רומב תדיר

מדינת ישראל / משרד התכנון
חוק התכנון והבניה משנת 1965
מלחם תל-אביב

מרחב תכנון מקומי מס' 344 א'
תוכנית מתאר/מפורטת מס' 344 א'
486
מועדה המחוייבת בשיבתה מס' 486
מיום 26.7.88 החליטה לתת תוקף
לתיכונת

מרדכי כהנא
יושב ראש הוועדה
5/1/89

בעלי הקרקע
היוזם ומגיש התכנית
עורך התכנית
המתכנן

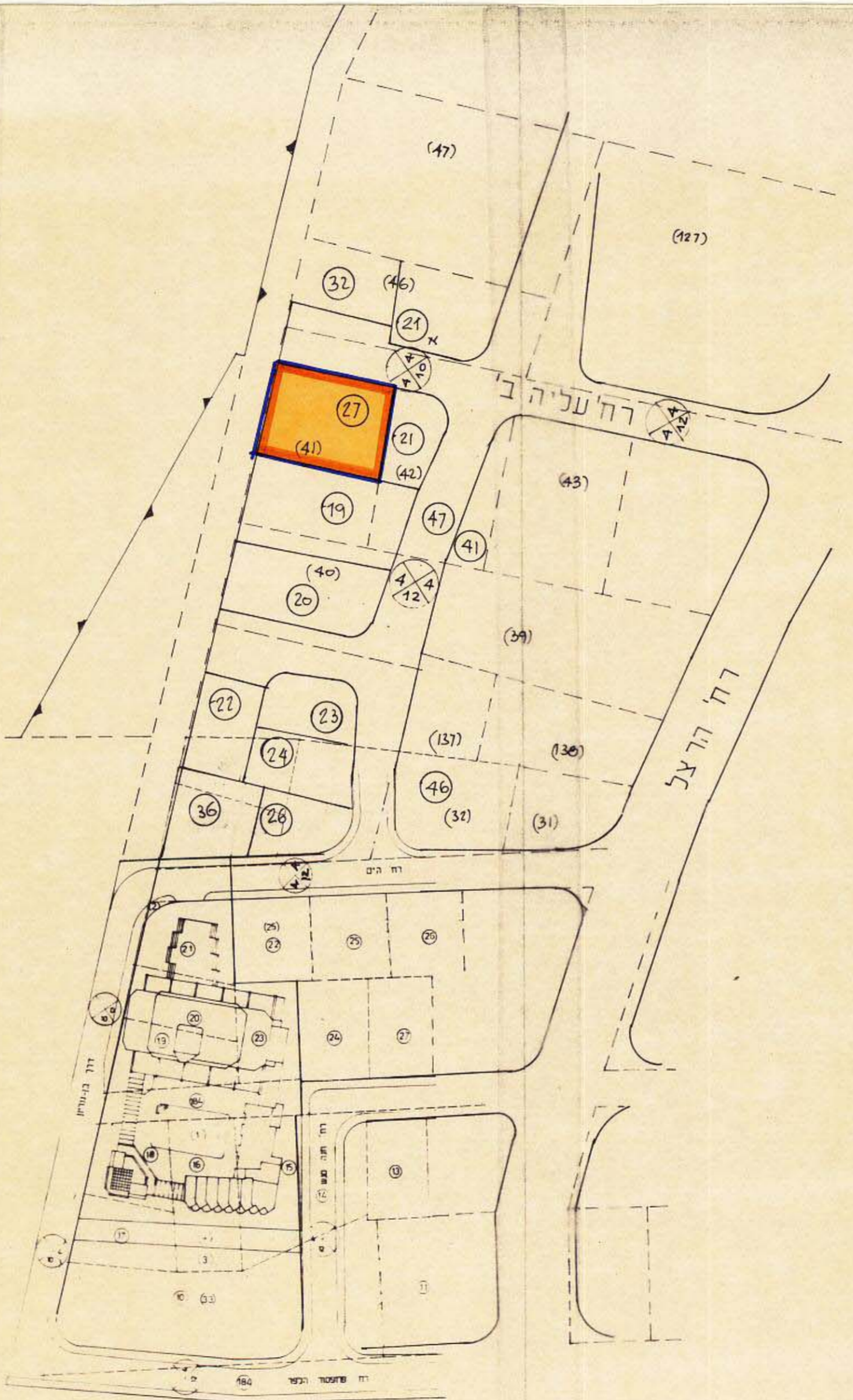
י. בר, מוסטצקין, ל. פרייז, ארזיכלים ובנו ערים בע"מ
רח' גור 9, ת"א 25912

הועדה המקומית לבניה ולתכנון עיר
בת-ים

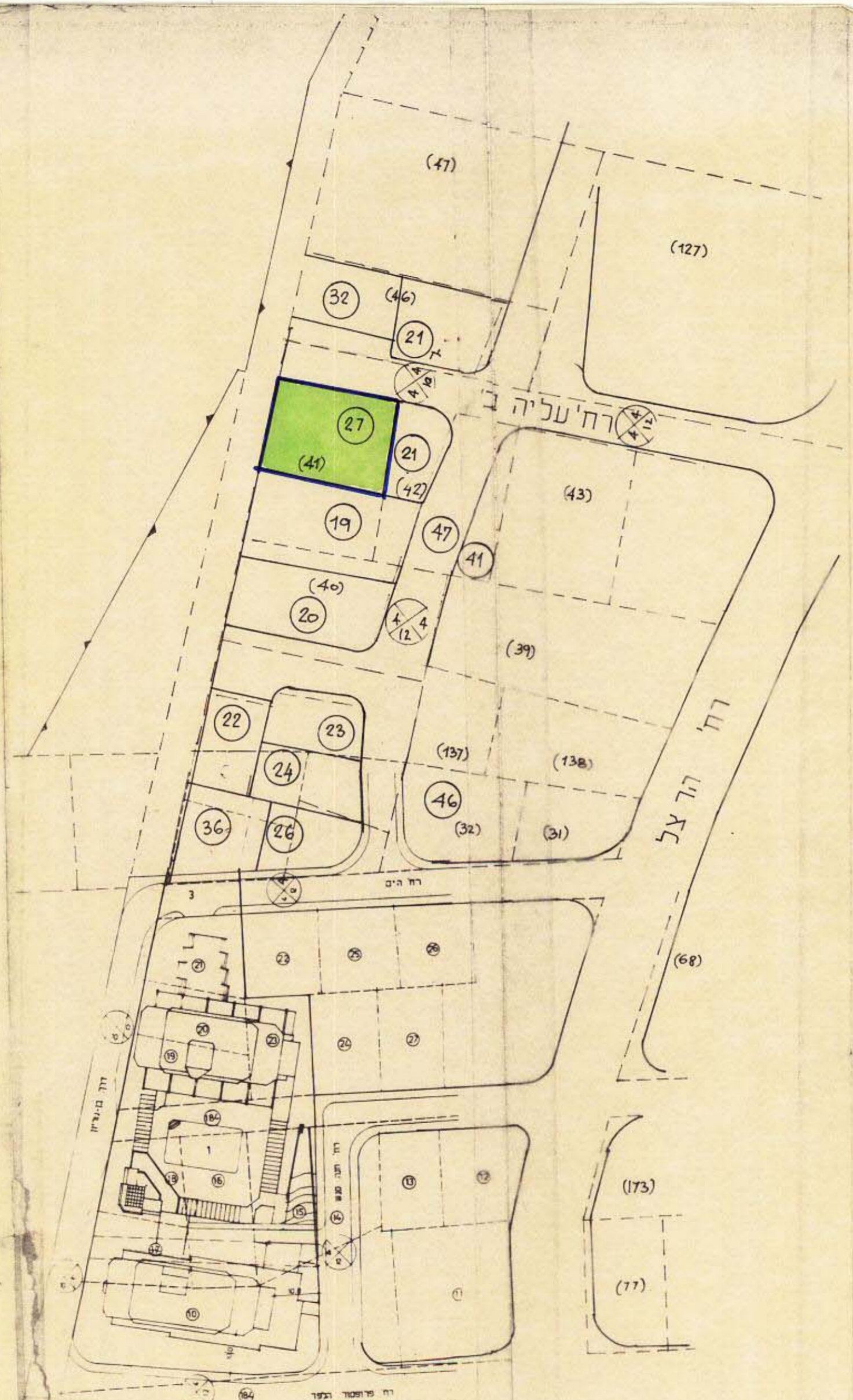
שם התכנית: אגודת יתום
סיון 1988
החליטה בשיבתה מס' 311
מיום 29.10.88

הועדה המקומית לבניה ולתכנון עיר
בת-ים

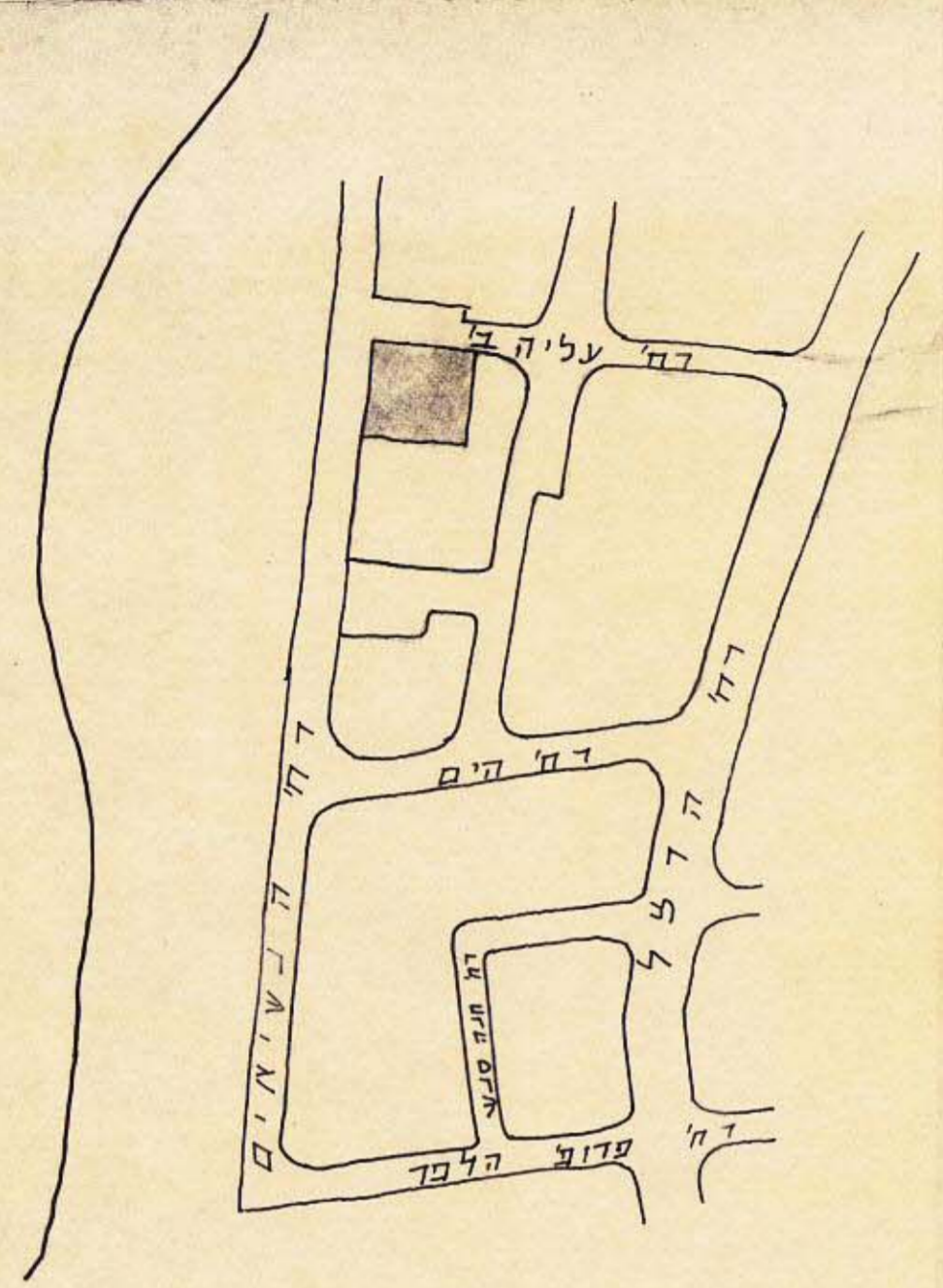
שם התכנית: אגודת יתום
סיון 1988
החליטה בשיבתה מס' 311
מיום 29.10.88



מצב קיים ק.מ. 1:1250
נכפ תכנית 203 בתוקף



מצב מוצע ק.מ. 1:1250



תרשים סריבה 1:2500