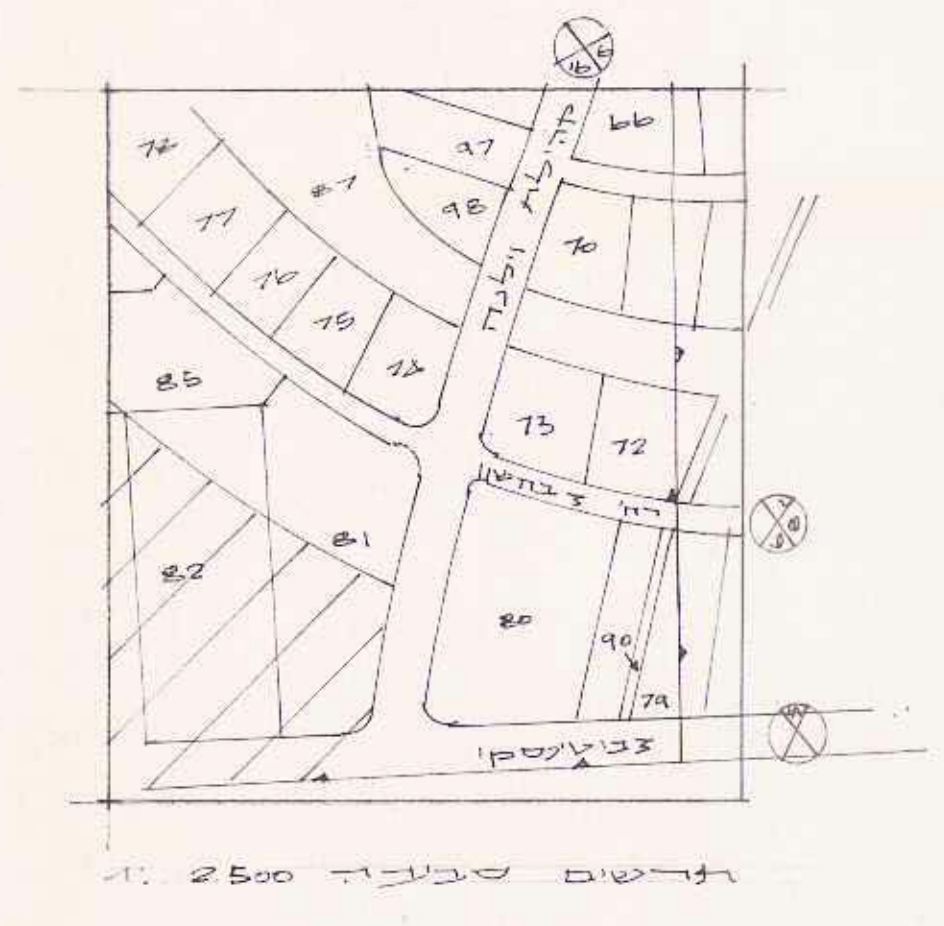
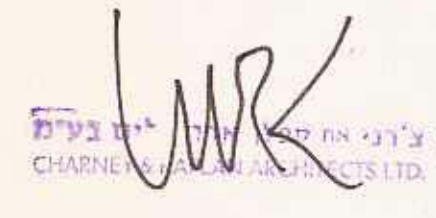


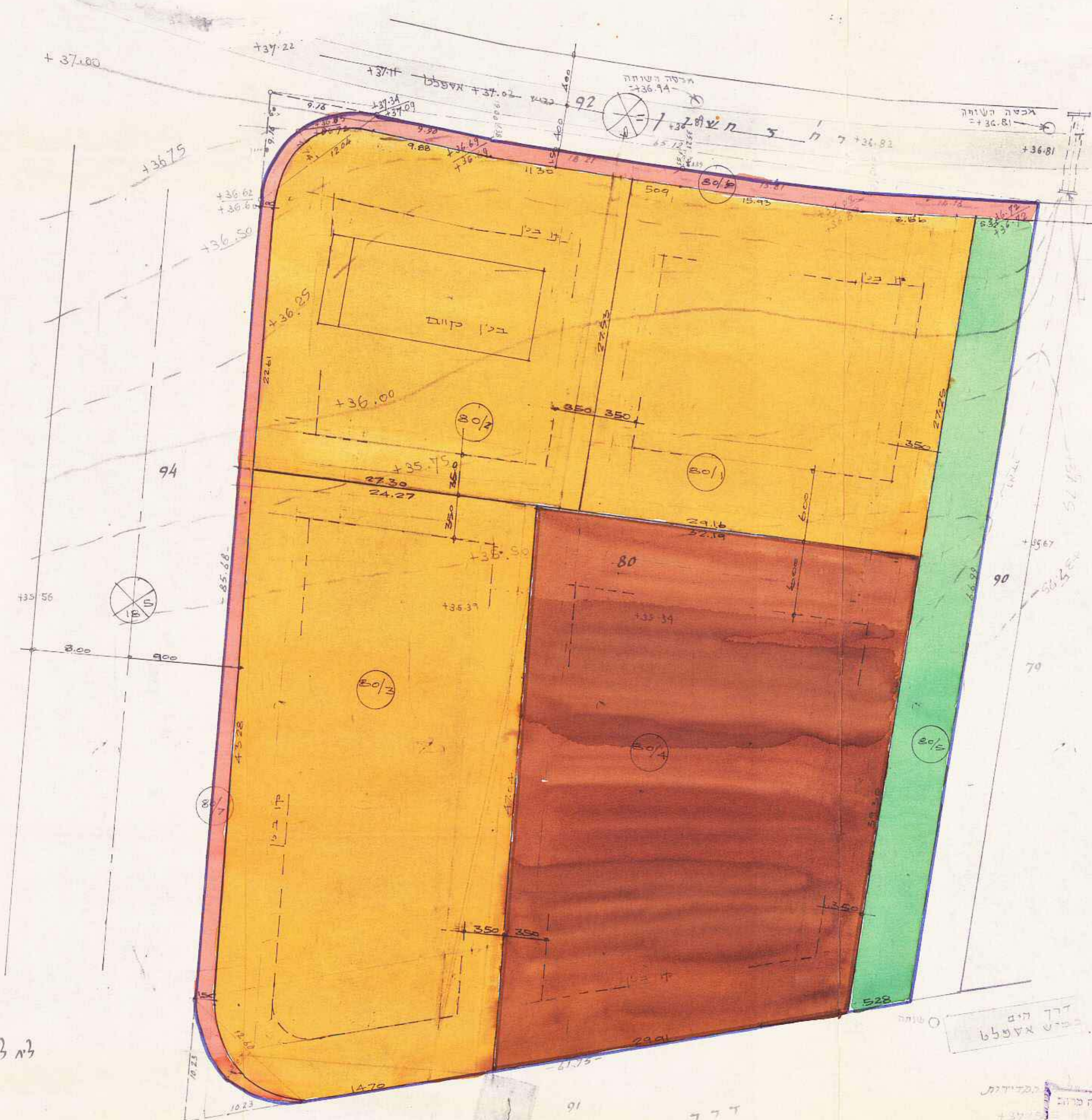
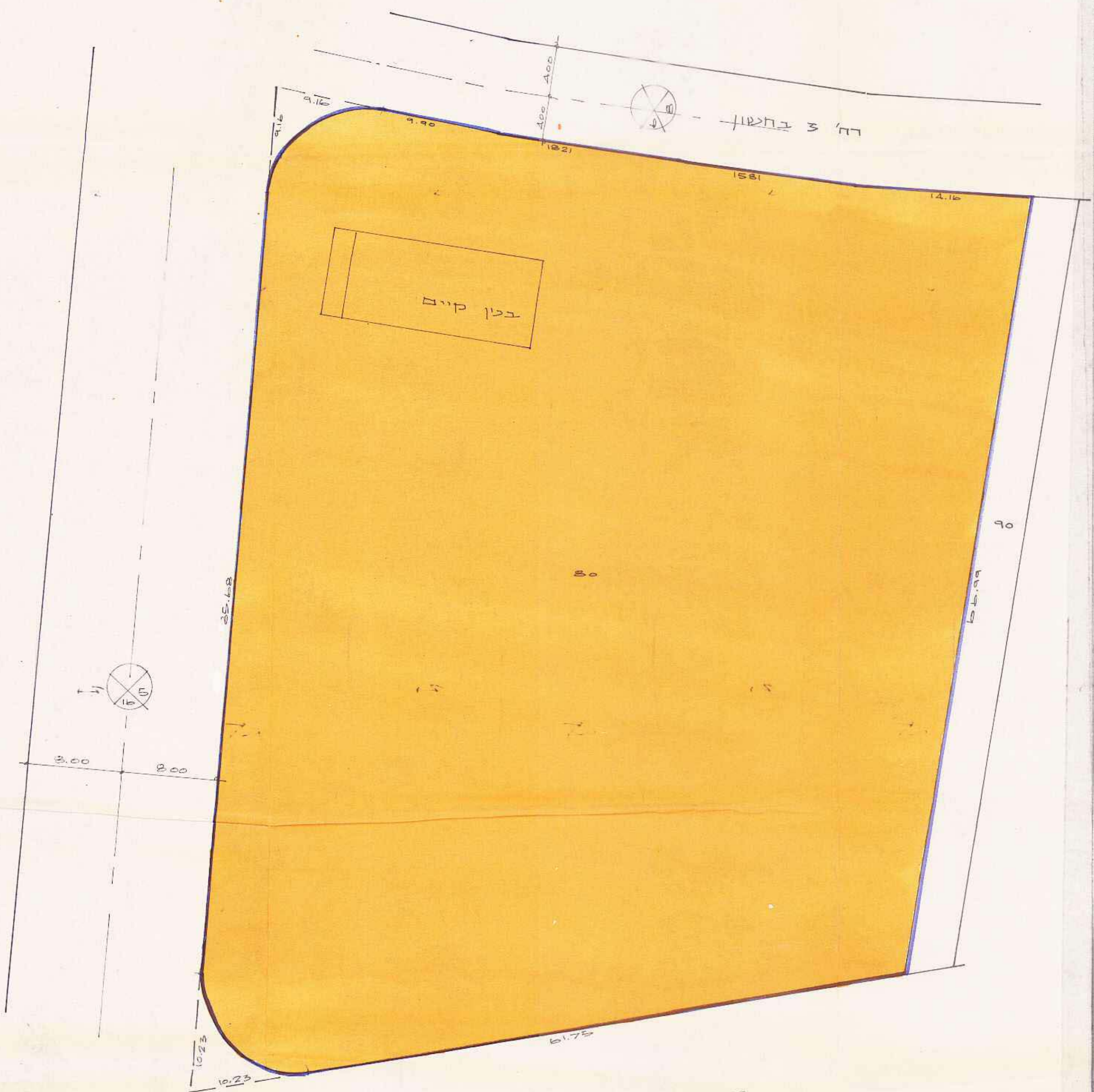
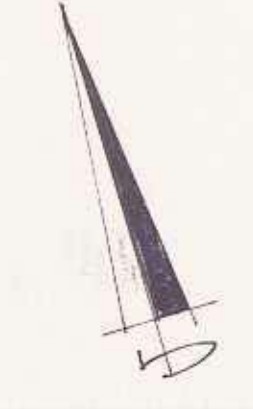
מרחב תכנון מקומי רמת השרון  
 תכנית מפורטת מס. 558  
 שנוי מס. 1 לתכנית מס. 370  
 מחוז: תל אביב יפו  
 נפה: תל אביב יפו  
 מועצה מקומית: רמת השרון  
 גוש: 6597  
 חלקה: 80  
 שטח התכנית: 4658 מ"ר  
 היוזם: שריג  
 בעל הקרקע: מנהל מקרקעי ישראל  
 עורך התכנית: צרני את קפלן ת"א



שטחי פתוחים				שטחי בנייה			
מס	הצורה	שטח	%	מס	הצורה	שטח	%
70	גן	17.17	0.37	70	בנין	17.17	0.37
71	גן	17.17	0.37	71	בנין	17.17	0.37
72	גן	17.17	0.37	72	בנין	17.17	0.37
73	גן	17.17	0.37	73	בנין	17.17	0.37
74	גן	17.17	0.37	74	בנין	17.17	0.37
75	גן	17.17	0.37	75	בנין	17.17	0.37
76	גן	17.17	0.37	76	בנין	17.17	0.37
77	גן	17.17	0.37	77	בנין	17.17	0.37
78	גן	17.17	0.37	78	בנין	17.17	0.37
79	גן	17.17	0.37	79	בנין	17.17	0.37
80	גן	17.17	0.37	80	בנין	17.17	0.37
81	גן	17.17	0.37	81	בנין	17.17	0.37
82	גן	17.17	0.37	82	בנין	17.17	0.37
83	גן	17.17	0.37	83	בנין	17.17	0.37
84	גן	17.17	0.37	84	בנין	17.17	0.37
85	גן	17.17	0.37	85	בנין	17.17	0.37
86	גן	17.17	0.37	86	בנין	17.17	0.37
87	גן	17.17	0.37	87	בנין	17.17	0.37
88	גן	17.17	0.37	88	בנין	17.17	0.37
89	גן	17.17	0.37	89	בנין	17.17	0.37
90	גן	17.17	0.37	90	בנין	17.17	0.37
91	גן	17.17	0.37	91	בנין	17.17	0.37
92	גן	17.17	0.37	92	בנין	17.17	0.37
93	גן	17.17	0.37	93	בנין	17.17	0.37
94	גן	17.17	0.37	94	בנין	17.17	0.37
95	גן	17.17	0.37	95	בנין	17.17	0.37
96	גן	17.17	0.37	96	בנין	17.17	0.37
97	גן	17.17	0.37	97	בנין	17.17	0.37
98	גן	17.17	0.37	98	בנין	17.17	0.37
99	גן	17.17	0.37	99	בנין	17.17	0.37
100	גן	17.17	0.37	100	בנין	17.17	0.37



חתימת בעל הקרקע:  
 חתימת עורך התכנית:  
 חתימת היוזם:



- מקרא
- גבול התכנית
  - אזור מגורים א'
  - שטח ציבורי פתוח
  - שטח עבור בנין ציבורי
  - הרחבת דרך

מס. 172/80  
 ת.ד. 100  
 רמת השרון

מס. 172/80  
 ת.ד. 100  
 רמת השרון

מס. 172/80

מס. 172/80

לראות לצד  
 מרצ'לה  
 17.2.77  
 ליבוניץ מנגוס אדמי. מורד מוסמך