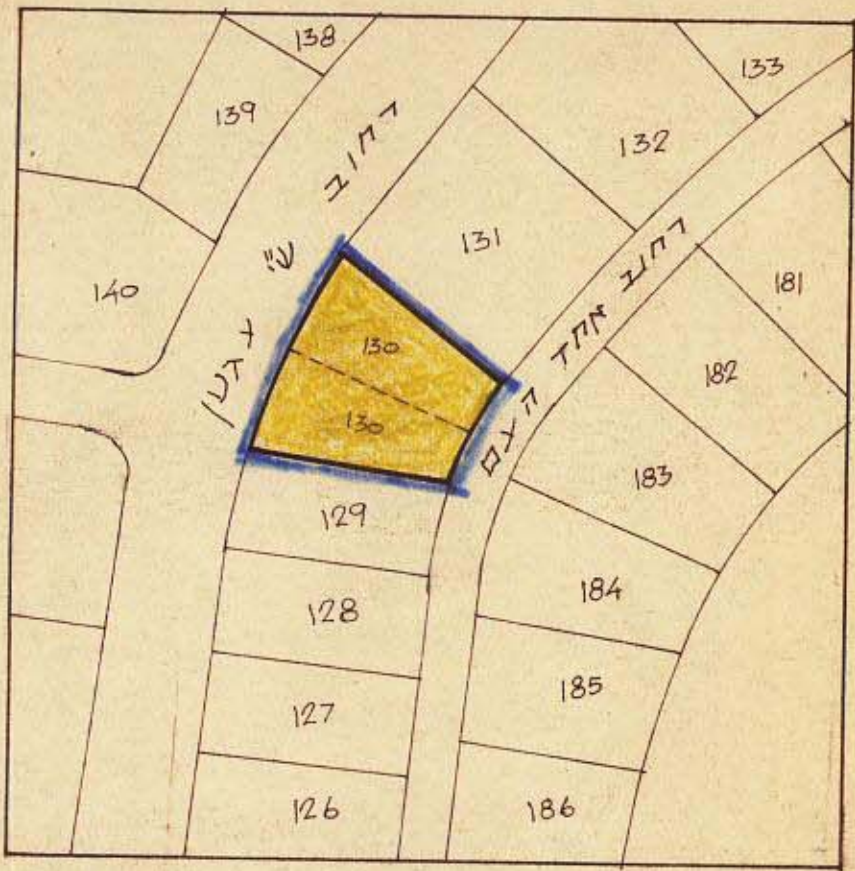
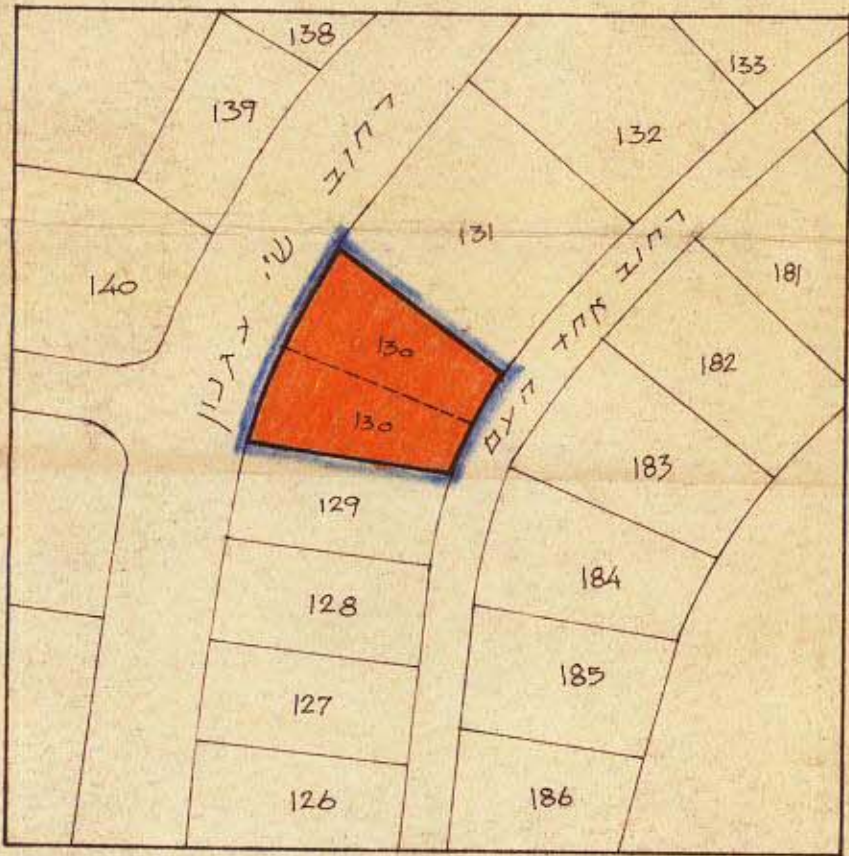


מרחב תכנון מקומי בת-ים

תכנית מס 264 (שנויי לתכנית מפורטת מס 30 א')



מצב קיים 1:1250



מצב חדש 1:1250

מחוז תל אביב

נפה תל אביב-יפו

המקום בת ים

גוש 7139

חלקה מס 130 (21 מקורית/לפי ת.ב.ע 30 א')

שטח החלקה מקורי 1519 מ²

בעל הקרקע חב' חלקה 21 בגוש 7139 בע"מ ע"י עורכי דין רוזנוב, תגר (פרוק מרצון)

המתכנן א. וסרמן ה. וולסקי רגינזבורג אדדכלים ובני ערים

משרד הפנים
תוק החכנון והכניה תשכ"ה-1965
מחוז 264-01
מרחב הכנון מקומי
תכנית 264
החלטת המועצה בישיבתה ה-94
מיום 19.10.77
החליטה להפקד את התכנית המפורטת לעיל.
ישב ראש המועצה

משרד הפנים
תוק החכנון והכניה תשכ"ה-1965
מחוז 264-01
מרחב הכנון מקומי
תכנית 264
החלטת המועצה בישיבתה ה-94
מיום 30.8.77
החליטה לתת חוקף לתכנית המפורטת לעיל.
ישב ראש המועצה

מקרא

גבול תכנית

אזור מגורים ג

אזור מגורים מיוחד

חולקה 21 בגוש 7139 בע"מ

המתכנן:

א. וסרמן ה. וולסקי רגינזבורג
אדדכלים ובני ערים
רח. שורק 25 תל-אביב טל 542766. גז 200

חותמות:

בדק 19.9.77
תאריך

~~הועדה המקומית לתכנון ולבנייה בת-ים~~

~~תכנית זו שומרה אושרה ביום בישיבת ועדה משנת 77 בישיבת הועדה המקומית מס' מוכר הועדה תאריך~~

הועדה המקומית לתכנון ולבנייה למרחב מקומי בת-ים

שם התכנית: חלקה 21 בגוש 7139 בע"מ
מס' חלקה: 264
מס' גוש: 7139
מס' ת.ב.ע: 30 א'
לריון בועדה מחוזית ל: א. וסרמן ה. וולסקי רגינזבורג
מיום 19.10.77
מס' תכנית: 264
מס' גוש: 7139
מס' חלקה: 21
מס' ת.ב.ע: 30 א'