

מחלקת 1-4
מחלקת 2-2 ק"מ

מרחב תכנון מקומי - בת-ים

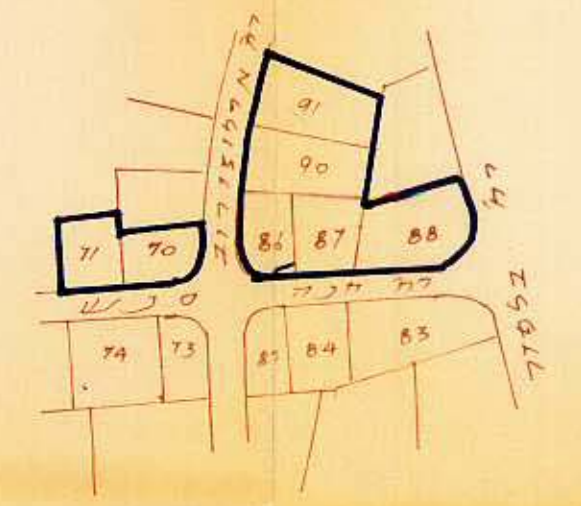
תשריט לתכנית מס' 231 שנוי לתכנית מס' 102

מחוז: תל-אביב
 נפח: תל-אביב
 עיר: בת-ים
 גוש: 7146

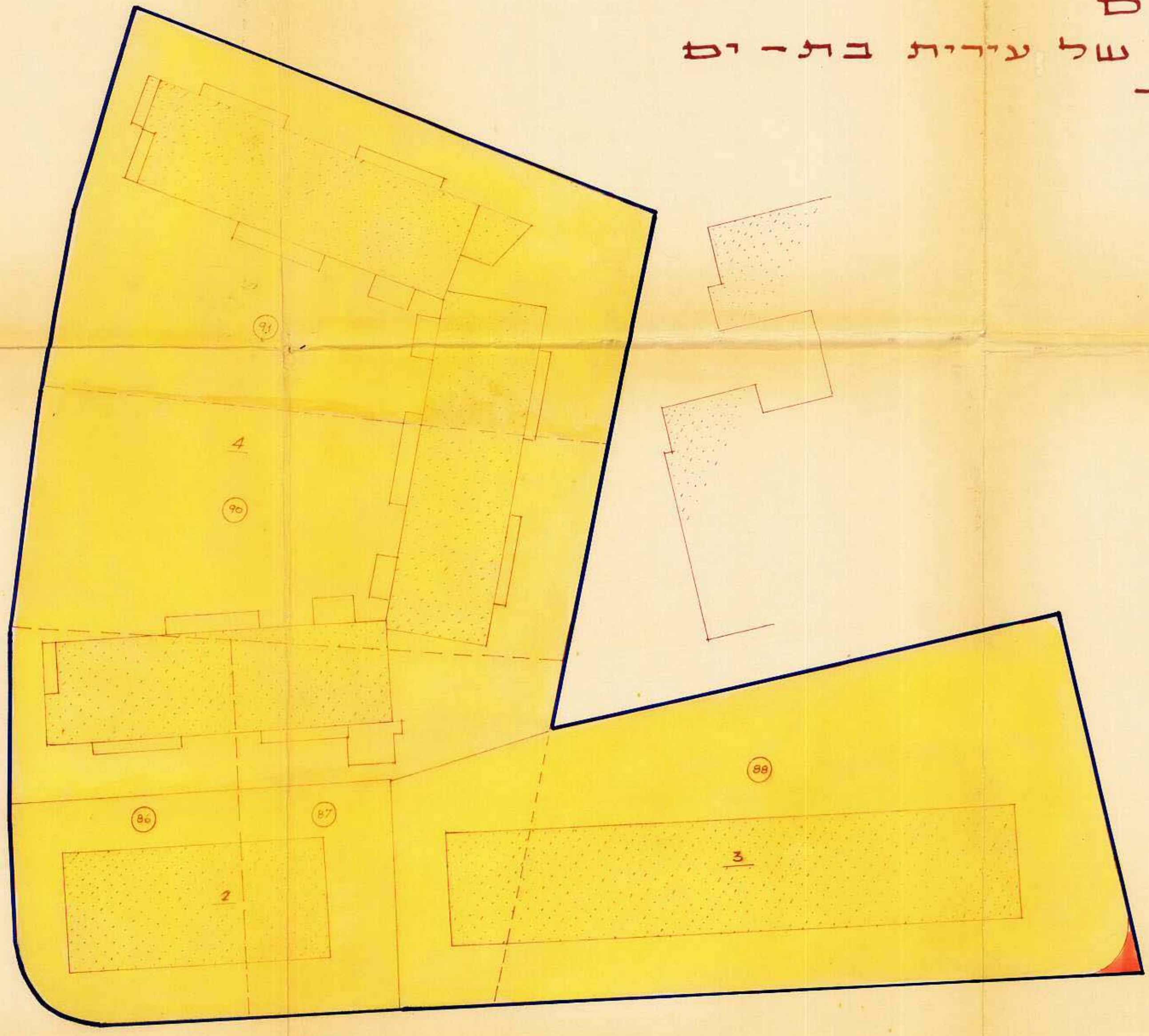
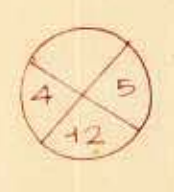
חלקיות: 70, 71, 86, 87, 88, 90, 91
 היוצם: הועדה המקומית לתכנון ולבניה, בת-ים
 בעליה הקרקע: שוויץ
 המתכנן: סא הנדסה של עיריית בת-ים
 שטח התכנית: 4.879 מ"ר

מקרת:

-  גבול התכנית
-  חלקה מקורית
-  מגרש מוצע
-  אזור סגורים
-  בנינים קיימים
-  דרך להשלמה



תשריט חלוקה
 ק"מ. 1:2500



ק"מ. 1:250

טבלת שטחים

השטחים הם משוערים ויכולים להשתנות אחר סדירות בשטח

| הערות | שטח | | חלקה | גוש |
|------------|--------|-------|------|------|
| | מקורית | מוצעת | | |
| בית מגורים | 1.015 | 1.015 | 70 | 7146 |
| | 0.454 | | 86 | |
| | 1.189 | | 87 | |
| | | 3.864 | 88 | |
| | 2.196 | | 90 | |
| השטח הדרג | 0.825 | | 91 | |
| | 4.879 | 4.879 | | |

מס' תכנון: 231
 חוק התכנון והבניה תשכ"ה-1965
 מהנדס: ד"ר אביב
 כותב: ד"ר אביב
 תשריט: ד"ר אביב
 תאריך: 2.6.81

הועדה המקומית לבניה ולתכנון עיר
 בת-ים
 מס' התכנית: 231
 שטח: 4.879 מ"ר
 תאריך: 2.6.81

הועדה המקומית לבניה ולתכנון עיר
 בת-ים
 מס' התכנית: 231
 שטח: 4.879 מ"ר
 תאריך: 2.6.81

100/100 ✓