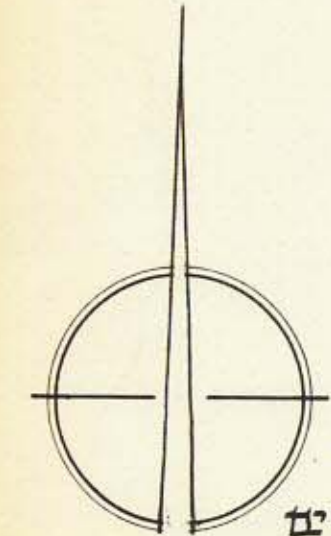


מרחב תכנון מקומי בת-ים
 תשריט מצודף לתכנית מס' 155
 שנוי לתכנית מפורטת מס' 102

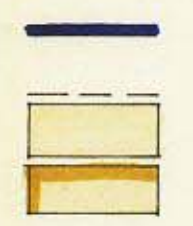
מחוז = תל-אביב
 נפה = תל-אביב - יפו
 עיר = בת-ים
 גוש וחלקה = 61 = 7146
 שטח התכנית = 1349 מ"ר
 בעלי הקרקע = מ.מ. מזרי סאכא ט.מורי
 היוזם = ז.ב.ע. של עיריית בת-ים
 עורך התכנית = מח' ההנדסה של עיריית בת-ים
 קנה המידה = 1 = 1250



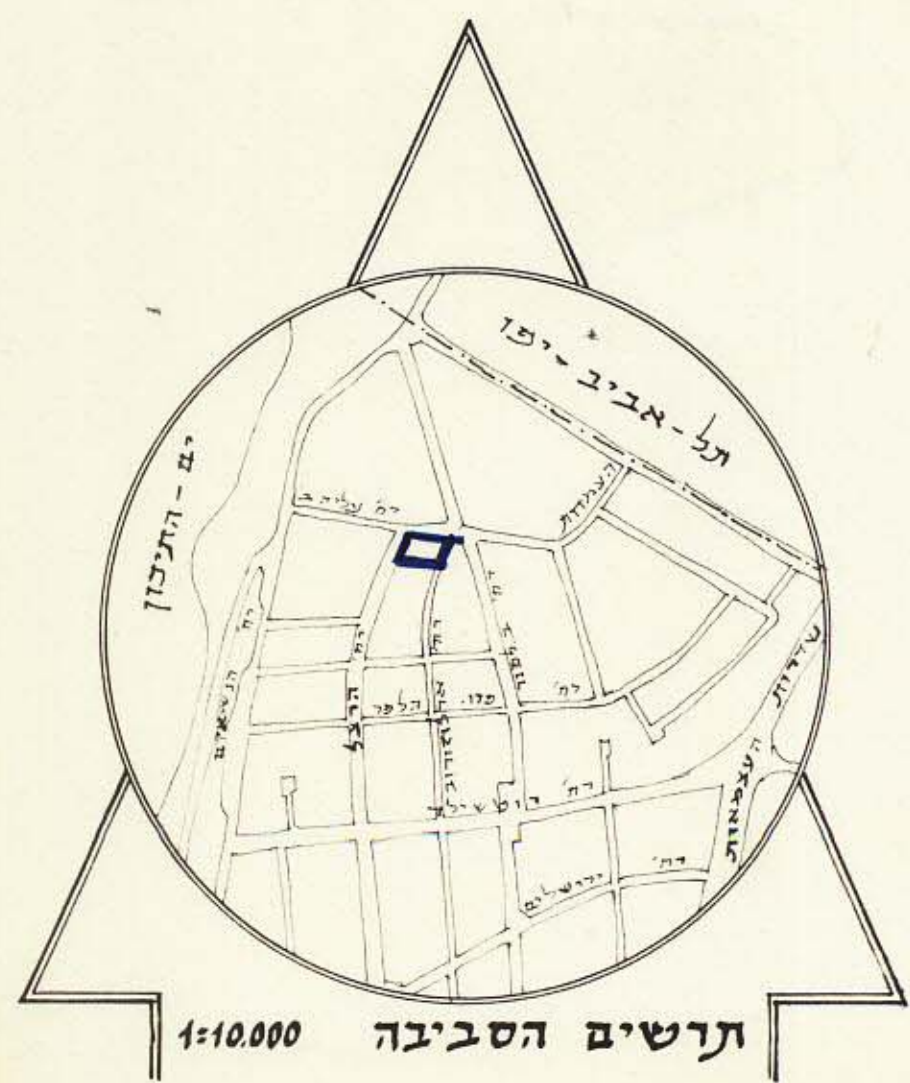
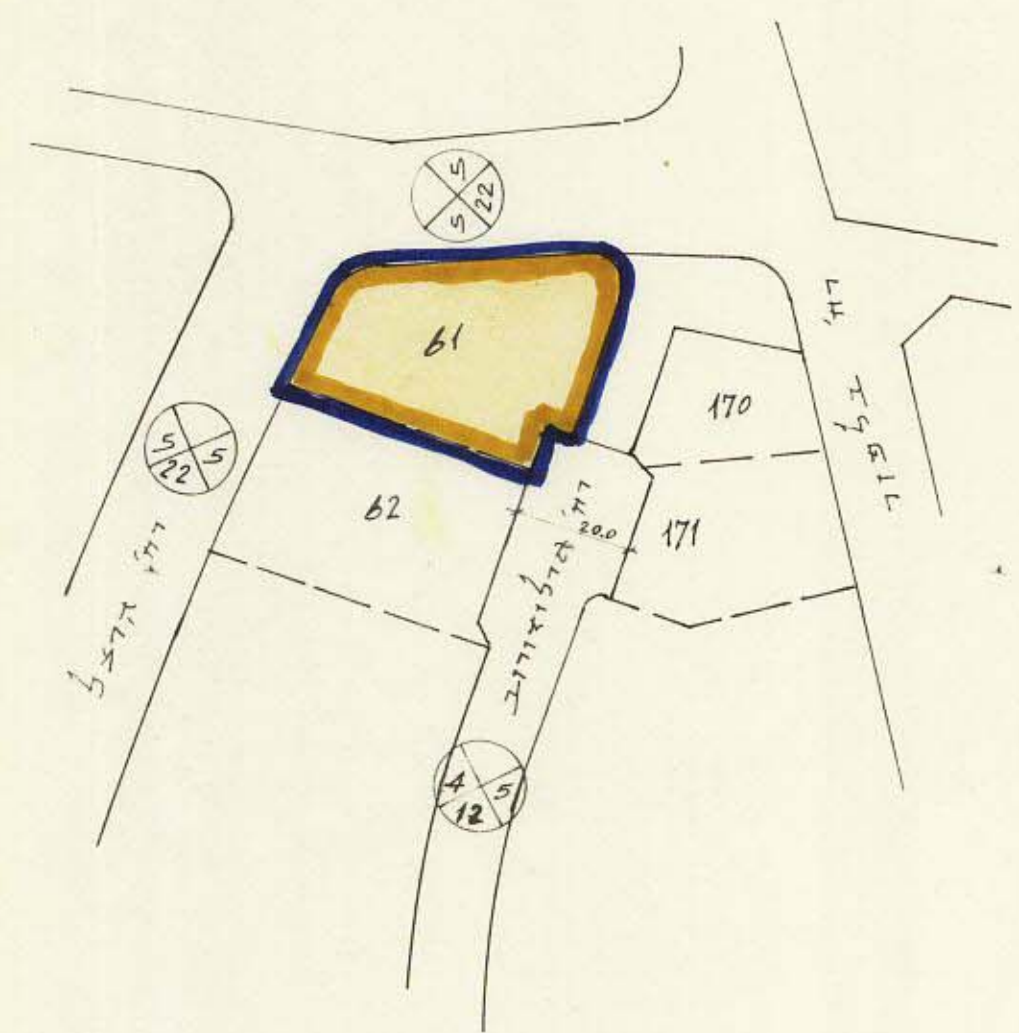
<p>הועדה המקומית לתכנון ולבניה למרחב מקומי בת-ים</p> <p>שם התכנית: מס' 155 שנוי לתכנית מפורטת מס' 102 הוטלה בישיבה מס' 149 מיום 12.3.71 לדיון בועדה מקומית ל-14.4.71</p> <p>מוקד</p>	<p>הועדה המקומית לתכנון ולבניה למרחב מקומי בת-ים</p> <p>שם התכנית: ז.ב.ע. 155 שנוי לתכנית מפורטת מס' 102 הוטלה בישיבה מס' 149 מיום 12.3.71 לדיון בועדה מקומית ל-14.4.71</p> <p>מוקד</p>
--	---

<p>עיריית בת-ים מחלקת ההנדסה</p>	
שם התכנית: ז.ב.ע. 155 שנוי לתכנית מס' 102	תאריך: 7.10.69
קנה המידה: 1=1250	מס' סידורי: 34

מקרא
 גבול התכנית
 גבול חלקה מקורית
 אזור מגורים צ'
 אזור מגורים צ' 3

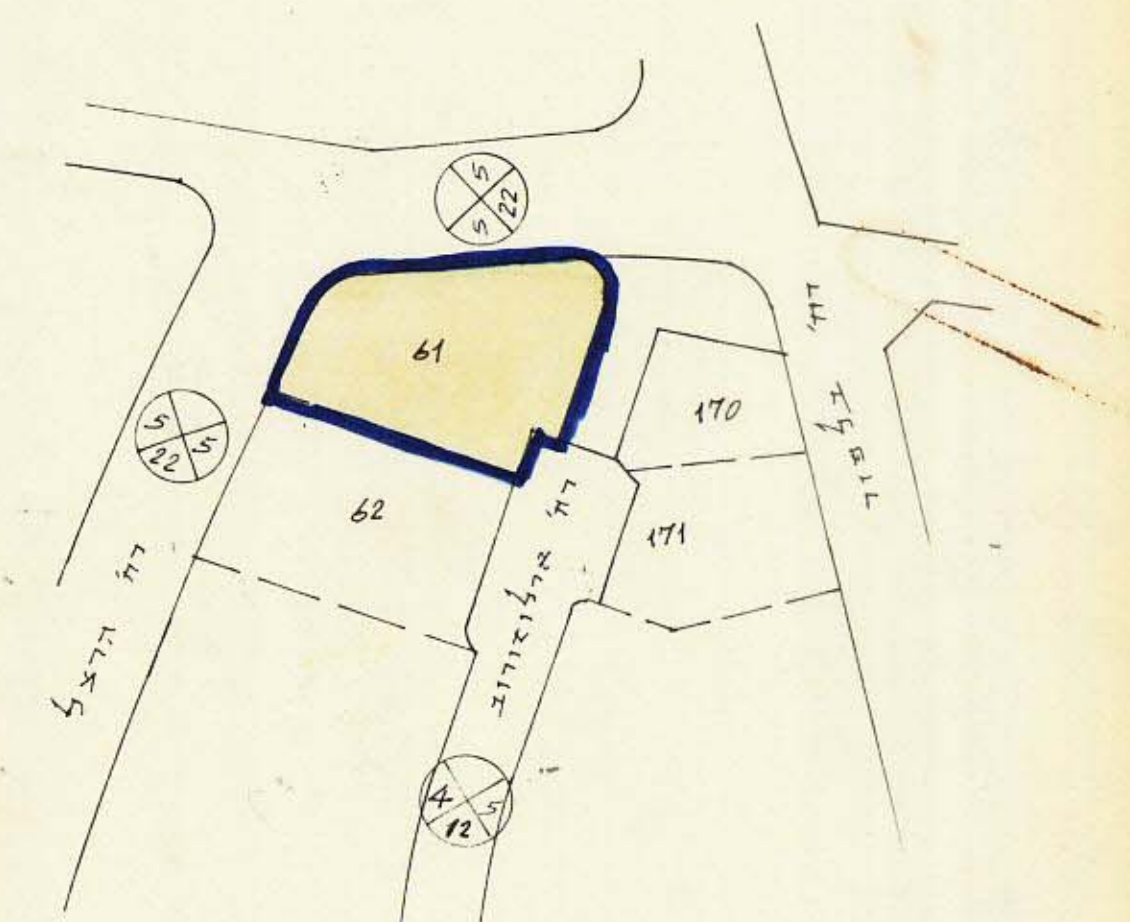


מצב מוצע



תרשים הסביבה 1:10,000

מצב קיים



<p>משרד הפנים חוק התכנון והבניה תשכ"ה-1965 מח' א"א</p> <p>מרחב תכנון מקומי התכנית מס' 155 התוקף המחוקק בישיבתה ה-140 מיום 12.7.71 החליטה לתת תוקף לתכנית המבדלת לעיל - ד.רונניק</p>	<p>משרד הפנים חוק התכנון והבניה תשכ"ה-1965 מח' א"א</p> <p>מרחב תכנון מקומי התכנית מס' 155 התוקף המחוקק בישיבתה ה-104 מיום 4.5.70 החליטה להפקיד את התכנית לעיל - ד.רונניק</p>
---	--

10 אב תשל"א = 3.8.71