

מרחב תכנון מקומי בת-ים
 תשריט מצורף לתכנית מס' 139
 שנוי לתכנית מפורטת מס' 47 א'

מחוז : תל-אביב
 נפה : תל-אביב - כ"ב
 עיר : בת-ים
 גוש וחלקות : 7146 = 196, 197
 שטח התכנית : 5.264 מ"ר
 בעלי הקרקע : בעלים שונים
 היוזם : ז.ב.ע. של עיריית בת-ים
 המבצע : עיריית בת-ים
 קנה המידה : 1 = 625



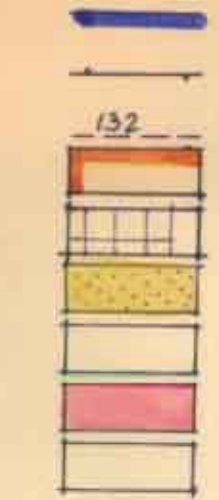
גוש	חלקה		שטח	
	מקורי	נוצע	מקורי	נוצע
7146	196	1	2540	2540
7146	197	2	2724	1749
		3		780
		4		195

משרד הפנים
 חוק התכנון והבניה חשכ"ה-65
 מחוז תל-אביב
 מרחב תכנון מקומי
 תכנית מס' 139
 הועדה המחוזית בשיבתה ה-148
 יום 2.11.70
 החליטה לתת
 ליוזם התכנית לעל
 סגן מנהל כלכלי לתכנן

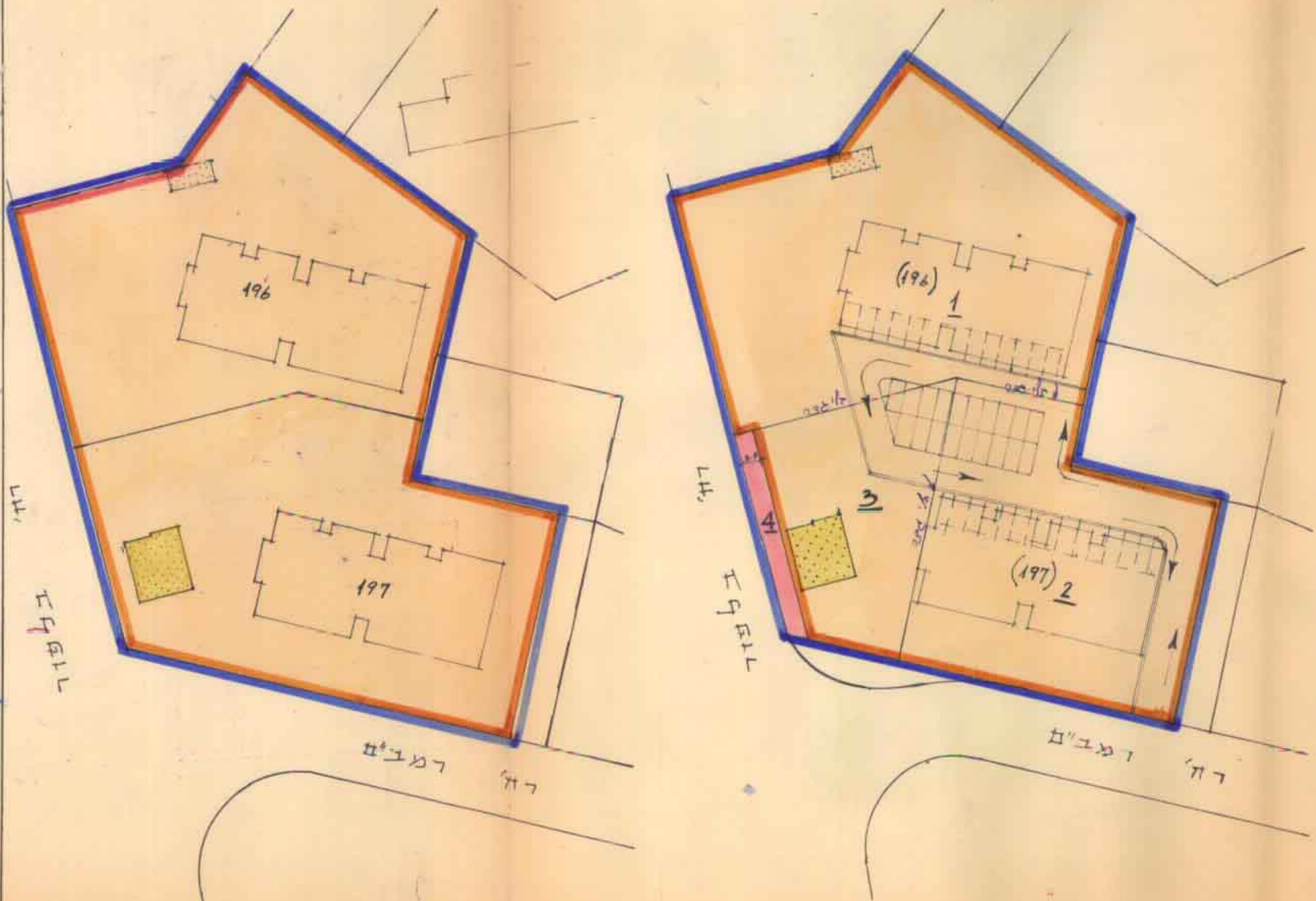
הועדה המקומית לתכנון ולבניה
 רשימת מקומי בת-ים
 שם התכנית : אגודת 139
 שנוי לתכנית מפורטת מס' 47 א'
 היטב מש"ב מס' 24/8
 ליוזם : ז.ב.ע. של עיריית בת-ים
 יום 2.11.70
 החליטה לתת
 ליוזם התכנית לעל
 סגן מנהל כלכלי לתכנן

מקרא

- גבול התכנית
- גבול גוש
- גבול חלקה רשומה ומספרה
- אזור סגורים מיוחד
- שטח לחניה פרטי
- בנין להריסה
- שטח צבורי פתוח
- דרך מוצעות או הרחבה
- דרך לבטול



מצב מוצע מצב קיים



תרשים הסביבה 1:10.000