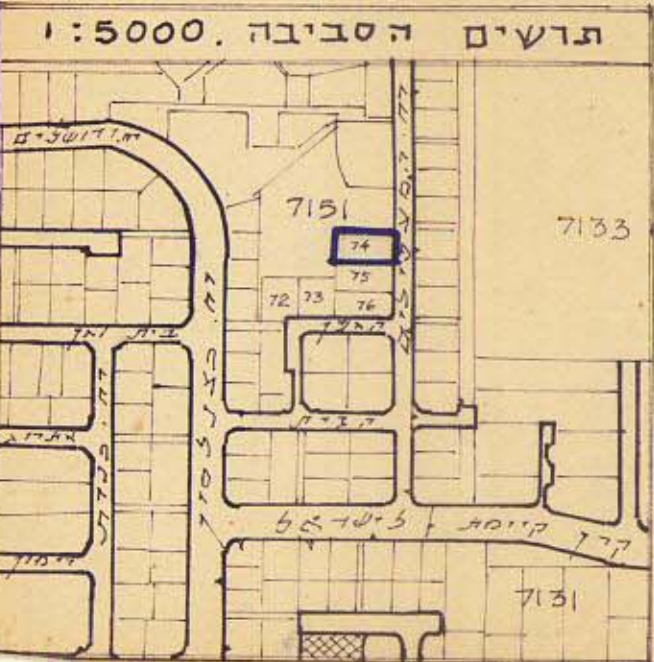
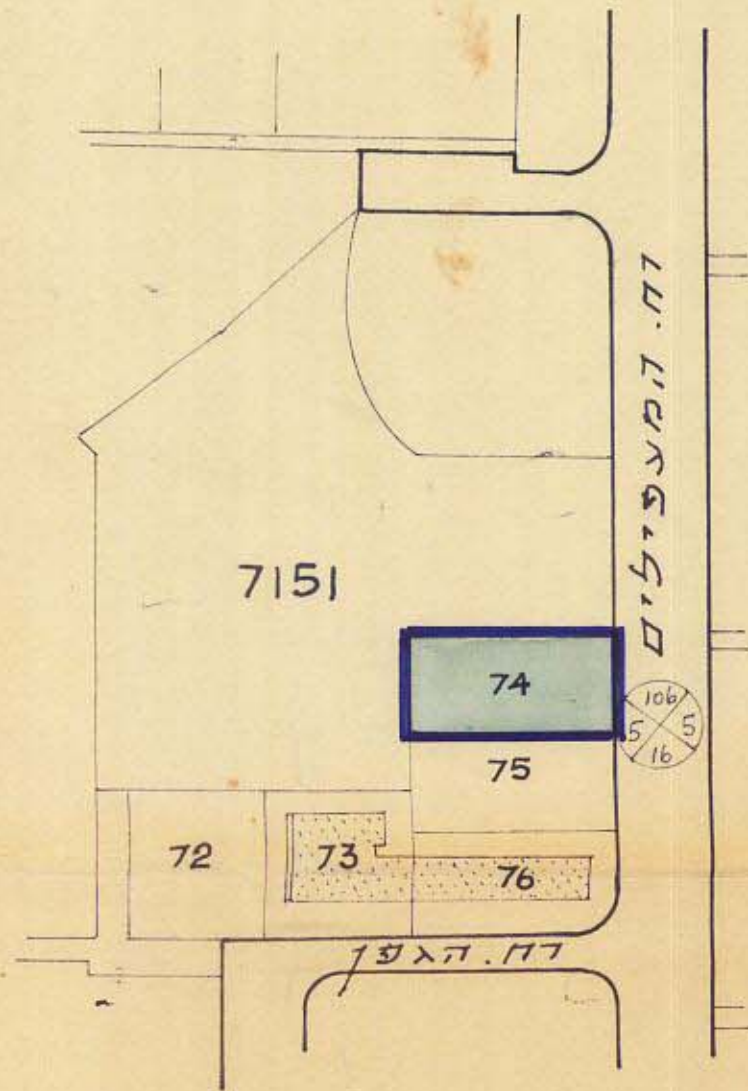




1 : 1250

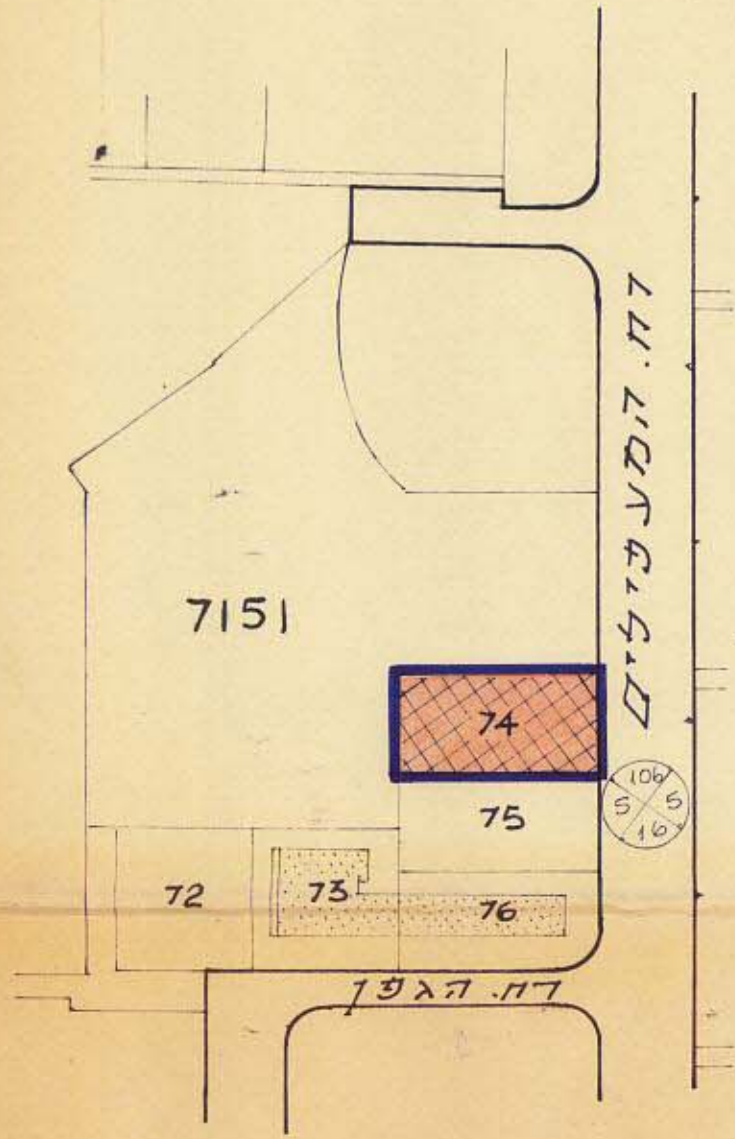
מצב קיים



מחוז

מרחב תכנון מקומי בת-ים תשריט לתכנית מס' 171 שנוי לתכנית מפורטת מס' 38 א'

מצב מוצע

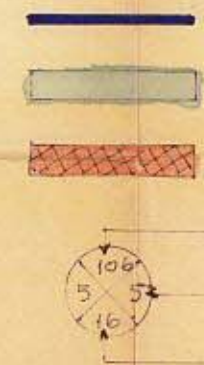


מחוז : תל - אביב
נפה : תל - אביב - יפו
עיר : בת - ים
גוש : 7151

חלקה : (15) 74 (מס' מוצע לפי ת.ס. 38 א')
שטח התכנית : 660 מ²
בעל הקרקע :
היוזם : הועדה המקומית לתכנון לבניה בת-ים
המבצע : מח. ההנדסה עיריית בת-ים

מקרא

- גבול התכנית
- אזור מגורים ב'
- חניה צבורית
- מספר הדרך
- קו בנין
- רוחב הדרך



חודמות דשמינות :

חוק התכנון והבניה תשנ"ה-1965
מחוז תל-אביב
מרחב תכנון מקומי בת-ים
תכנית מס' 171
הועדה המחוזית בשיבתה ה-161
מיום 24.4.72 החליטה לתת רישוי תכנון לעיל
יושב ראש הועדה

חוק התכנון והבניה תשנ"ה-1965
מחוז תל-אביב
מרחב תכנון מקומי בת-ים
תכנית מס' 171
הועדה המחוזית בשיבתה ה-161
מיום 24.4.72 החליטה לתת רישוי תכנון לעיל
יושב ראש הועדה

הועדה המקומית לתכנון ולבניה
למרחב מקומי בת-ים
שם התכנית : תכנית מס' 171
שנוי לתכנית מס' 38 א'
הועדה המחוזית בשיבתה מס' 161
מיום 24/4/72 החליטה לתת רישוי תכנון לעיל
מנכ"ל

הועדה המקומית לתכנון ולבניה עיר בת-ים

הועדה המקומית לתכנון ולבניה
למרחב מקומי בת-ים
שם התכנית : תכנית מס' 171
שנוי לתכנית מס' 38 א'
הועדה המחוזית בשיבתה מס' 161
מיום 24/4/72 החליטה לתת רישוי תכנון לעיל
מנכ"ל

31.7.72