

א.ס. 3 - גא/א/א/א

ארחוב תכנון עיר ראש-השרון

תכנית בנין ערים מצורפת אצ' 212
(תקון אצ' 66 לת.ז.ע. מצורפת אצ' 30 (הרצליה))

חשבון שטחים

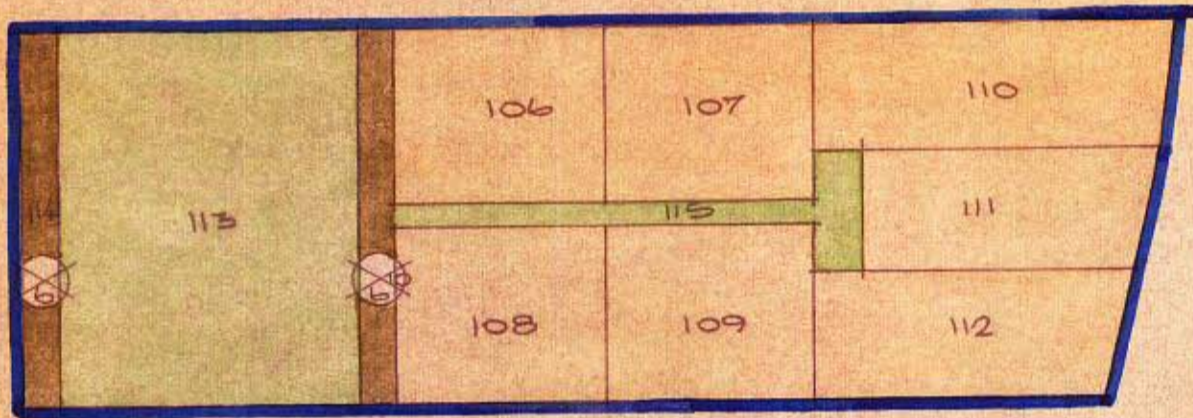
מס' חלקה	שטח	מס' חלקה	שטח
901	1.001	106	1.001
101	1.001	107	1.001
801	1.007	108	1.007
601	1.001	109	1.001
110	1.180	110	1.180
111	1.016	111	1.016
112	1.010	112	1.010
113	3.078	113	3.078
114	372	114	372
115	0.820	115	0.820
11.492	11.492	11.492	11.492

משרד המונים
פקודת בנין ערים 1936
ועדה המחוזית לבניה ולתכנון ערים
מחוז תל-אביב
תוכן תכנון עיר
תכנית קצ' אס/א/א/א
מס' 212
תאריך: 19.12.60
החליטה להסכים
לועדה המחוזית בשיבתה ה-128
יום: 19.12.60
החליטה להסכים
לועדה המחוזית לעיל
מס' 66 לת.ז.ע. מצורפת אצ' 30 (הרצליה)
נכסב ראש הועדה

אחוז: תל-אביב
נפה: תל-אביב/יפו
אועצה מקומית: ראש-השרון
אוש: 6418
חלקות: 106, 107, 108, 109, 110, 111, 112, 113, 114, 115
שטח חלקה: 11.492 דונם
היוצא: הועדה המקומית לראש-השרון
האצ'ע: ולתכנון עיר ראש-השרון
בעל הקרקע: שונים

משרד המונים
פקודת בנין ערים 1936
ועדה המחוזית לבניה ולתכנון ערים
מחוז תל-אביב
תוכן תכנון עיר
תכנית קצ' אס/א/א/א
מס' 212
תאריך: 5.11.62
החליטה לתת תוקף
לתכנית המקומית לעיל
מס' 66 לת.ז.ע. מצורפת אצ' 30 (הרצליה)
נכסב ראש הועדה

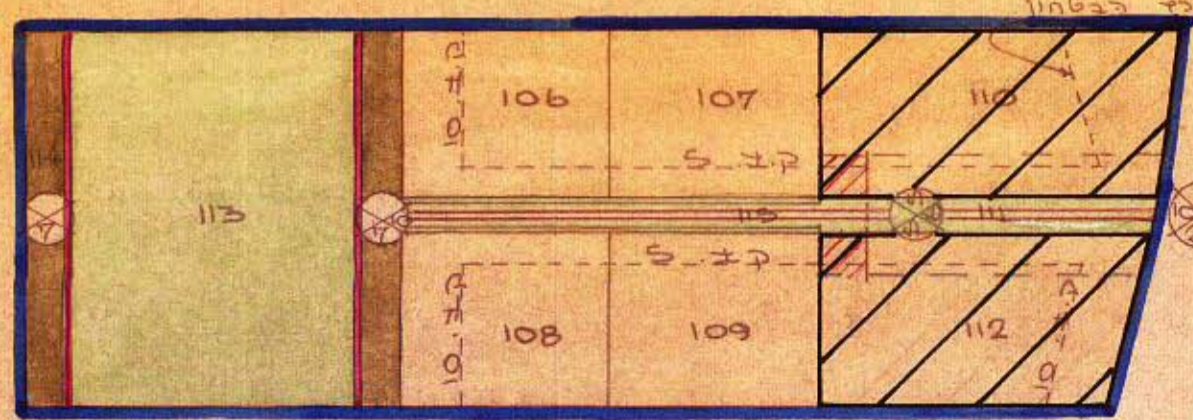
הועדה המקומית לבנין ולתכנון עיר
ראש-השרון



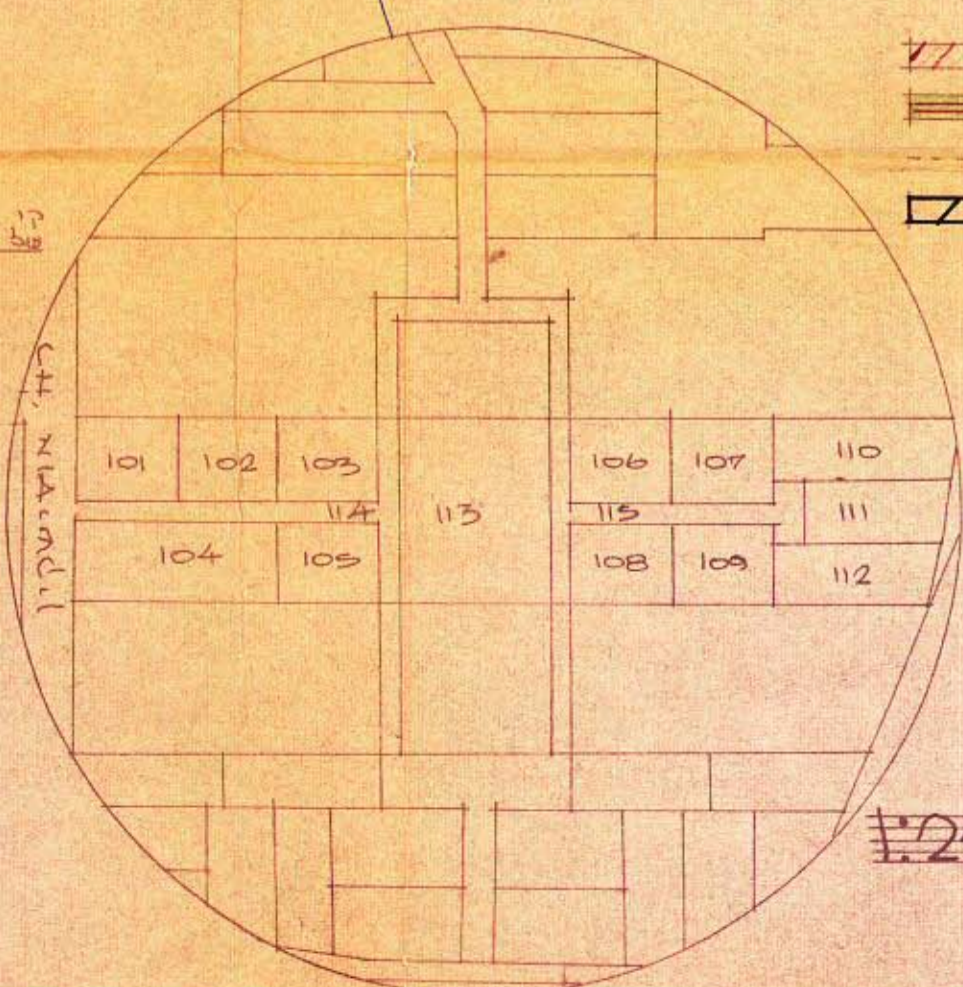
אצ' קיי"ט ק.א. 1250

הועדה המקומית לבניה ולתכנון עיר
ראש-השרון
תכנית בנין ערים מס' 212
העברה ל: אגן תל
לועדה המחוזית לבניה ולתכנון ערים
בשיבתה מס' 72 מיום 10.5.61
תאריך: 20.10.61
החליטה להסכים
לועדה המחוזית לבניה ולתכנון עיר
ראש-השרון

אקרא
גבול התכנית
אזור אגוריים א
שטח צבורי פתוח
דרך קיימת
דרך חדשה
אצ'ע דרך
קו בנין
רוחב הדרך
שטח צבורי פתוח לצטול
שטח לצולכני ראל
קו בנין
אזור לצולוקה אצ'ע



אצ' קיי"ט ק.א. 1250



הועדה המקומית לבניה ולתכנון עיר
ראש-השרון
תכנית בנין ערים מס' 212
העברה ל: קנת
לועדה המחוזית לבניה ולתכנון ערים
בשיבתה מס' 64 מיום 26.10.60
תאריך: 20.10.61
החליטה להסכים
לועדה המחוזית לבניה ולתכנון עיר
ראש-השרון

ת.ר.ע.י.ו. הועדה המקומית לראש-השרון