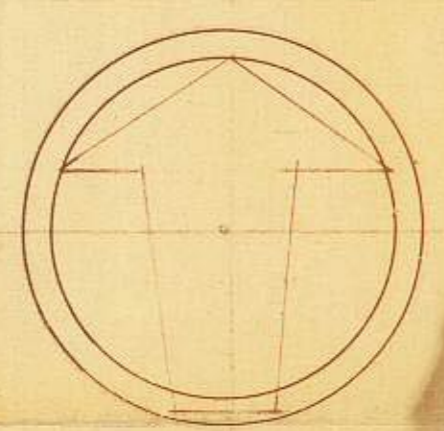


מאגרי-א-ע
אגרי-ה' 2-ה'א-ע

שטח בנין ערים בת-ים תכנית ב.ע. מפורטת מס' 56 מחוז: תל-אביב נפה: יפו. גוש: 7133 חלקות: שטח התכנית: 10.830 דונם בעלי הקרקע והמבצעים: חב' עולה-חדש בע"מ.



ק.צ. 1:1250

7058

לוח השטחים

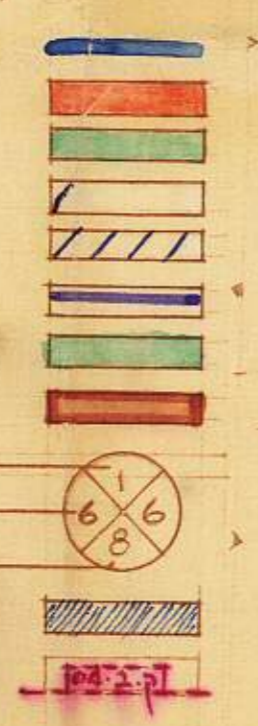
מספר החלקה	השטח במ"ר
1	950
2	1360
3	1520
4	1598
5	1170
6	1296
7	2020
8	754
9	140
10	22

סיכום השטחים

השטח במ"ר	השטח ב%	שם
6.398	69.9	שטח מגורים
1.296	12.0	" לבנין צבוי
2.020	18.7	" צבוי פתוח
916	8.4	דרכים ושביע
10.830	100%	סה"כ

מקרא

- גבול התכנית
- דרכים
- שבילים
- איזור מגורים ב
- הצית מסחרית
- שטח צבוי פתוח
- לבנין צבוי
- מספר הרחוב
- קו בנין
- לחב הרחוב
- מגרשים להשלמה
- קו בנין



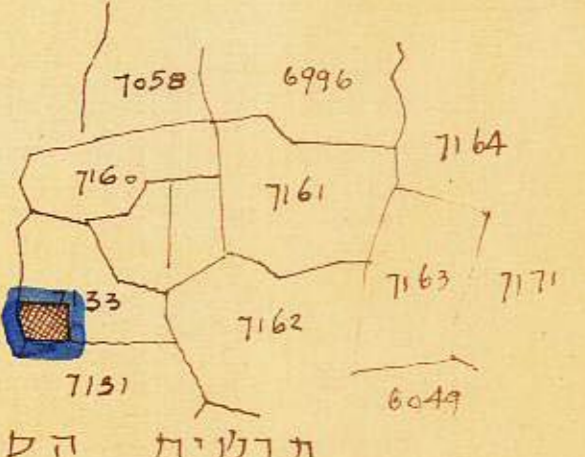
7160

26
25

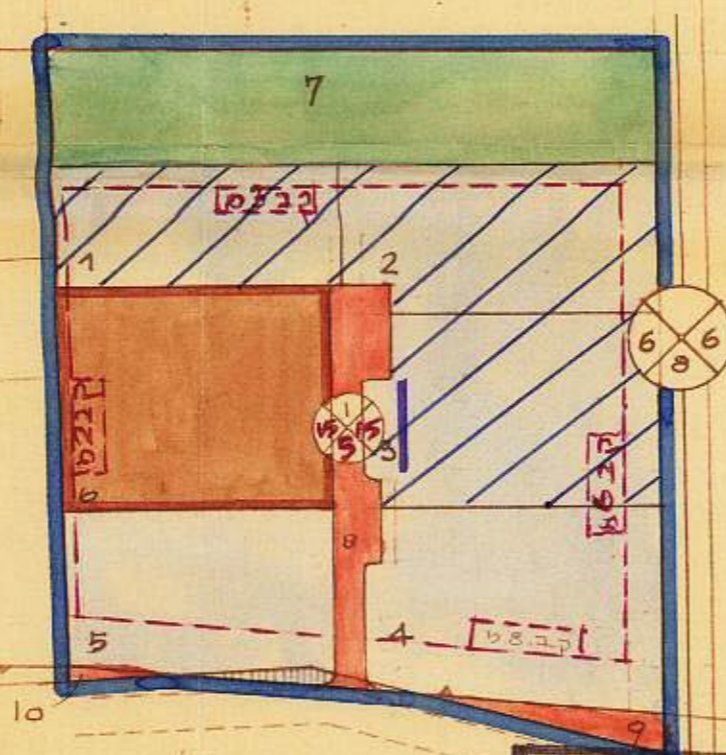
5
10

7135

7162



תרשים העיביבה
ק.צ. 1:20.000



האגודה המקומית לבניה ולתכנון ערים, בת-ים
התכנית אושרה והועברה לעדה המחוזית לבניה ולתכנון ערים מחוז תל-אביב לאשרר
למזקן תוקף-שיבה 52.44
שנתקיימה ב 11.3.57
29.6

ועדה מקומית לבניה ולתכנון ערים
תל-אביב
מס' 56
תאריך: 3.2.1958
מס' 111



ת.מ.ת בעלי הקרקע
המבצעים:

ת.מ.ת הארכיטקט: א"ה (אמנואל) א"ה

29.4.55