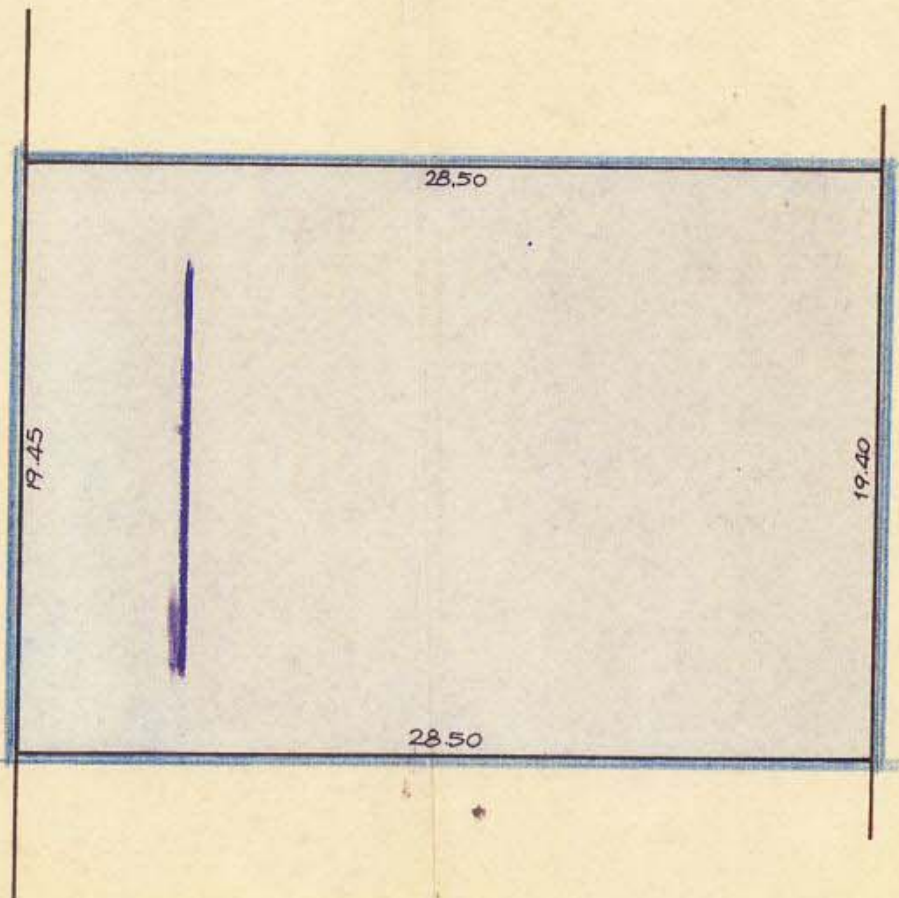


מרחב תכנון מקומי בת-ים
תשריט מצורף לתכנית מס' 129
 שנוי לתכנית מסודרת מס' 38 א

640

מחוז: תל-אביב
 נסח: תל אביב יפו
 עיר: בת-ים
 גוש: 151
 מאדש: 94 (חלקה מקומית 34)
 היזום: חוב צקס, בדייטמן והכס
 בעל הקרקע:
 שטח התכנית: 545 מ"ר



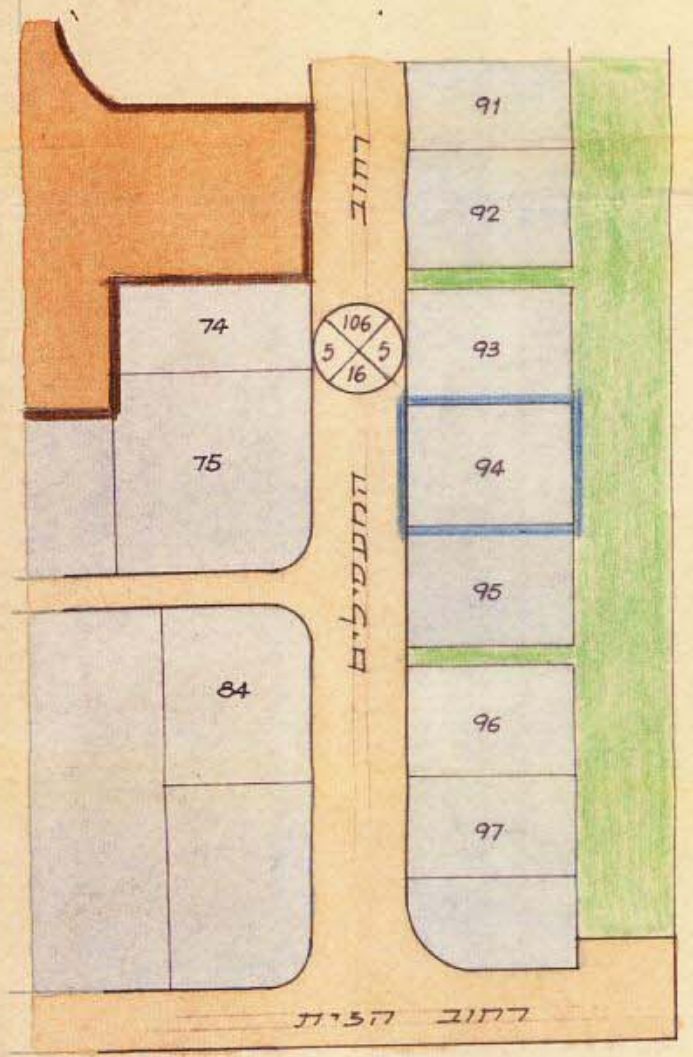
מצב מוצע 1:250

מקרא:

- גבול התכנית
- גבול מגורים ב
- חציית מסחרית
- מסעף הדרך
- קו בנין
- רוחב הדרך

ותימות בעלי הקרקע והיזומים

קובץ תוכנית מס' 129
 מס' 106/5/16
 תשרי 1965



מצב קיים 1:250

הותמרת:

<p>משרד הפנים חוק התכנון והבניה תשכ"ה-1965 מחוז: תל-אביב מרחב תכנון מקומי מס' 129 תכנית מס' 129 העדה המחוזית בשיבתה ה-54 עיום: 22.7.68 החליטה להפקי את והתנית וליצור לעיל סגן מנהל מלח לתכנון יושב ראש העדה תשרי תשל"א = 1.10.71</p>	<p>משרד הפנים חוק התכנון והבניה תשכ"ה-1965 מחוז: תל-אביב מרחב תכנון מקומי מס' 129 תכנית מס' 129 העדה המחוזית בשיבתה ה-54 עיום: 22.7.68 החליטה להפקי את והתנית וליצור לעיל סגן מנהל מלח לתכנון יושב ראש העדה תשרי תשל"א = 1.10.71</p>
---	---

<p>העדה המקומית לתכנון ולבניה למרחב מקומי בת-ים שם התכנית: תכנית מס' 129 שנת קבלת מס' 138 ומסלול בשיבתה מס' 129/54 לדיון בועדה מחוזית תשרי תשל"א</p>
--

<p>העדה המקומית לתכנון ולבניה למרחב מקומי בת-ים שם התכנית: תכנית מס' 129 שנת קבלת מס' 138 ומסלול בשיבתה מס' 129/54 לדיון בועדה מחוזית תשרי תשל"א</p>
--