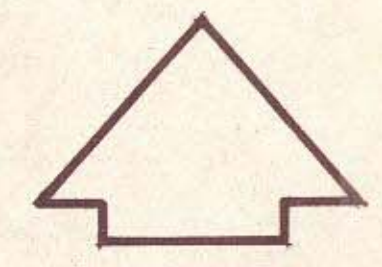


# מרחב תכנון מקומי בת-ים

## תשריט של תכנית מס' 117

### שנוי למתאר בת-ים 2

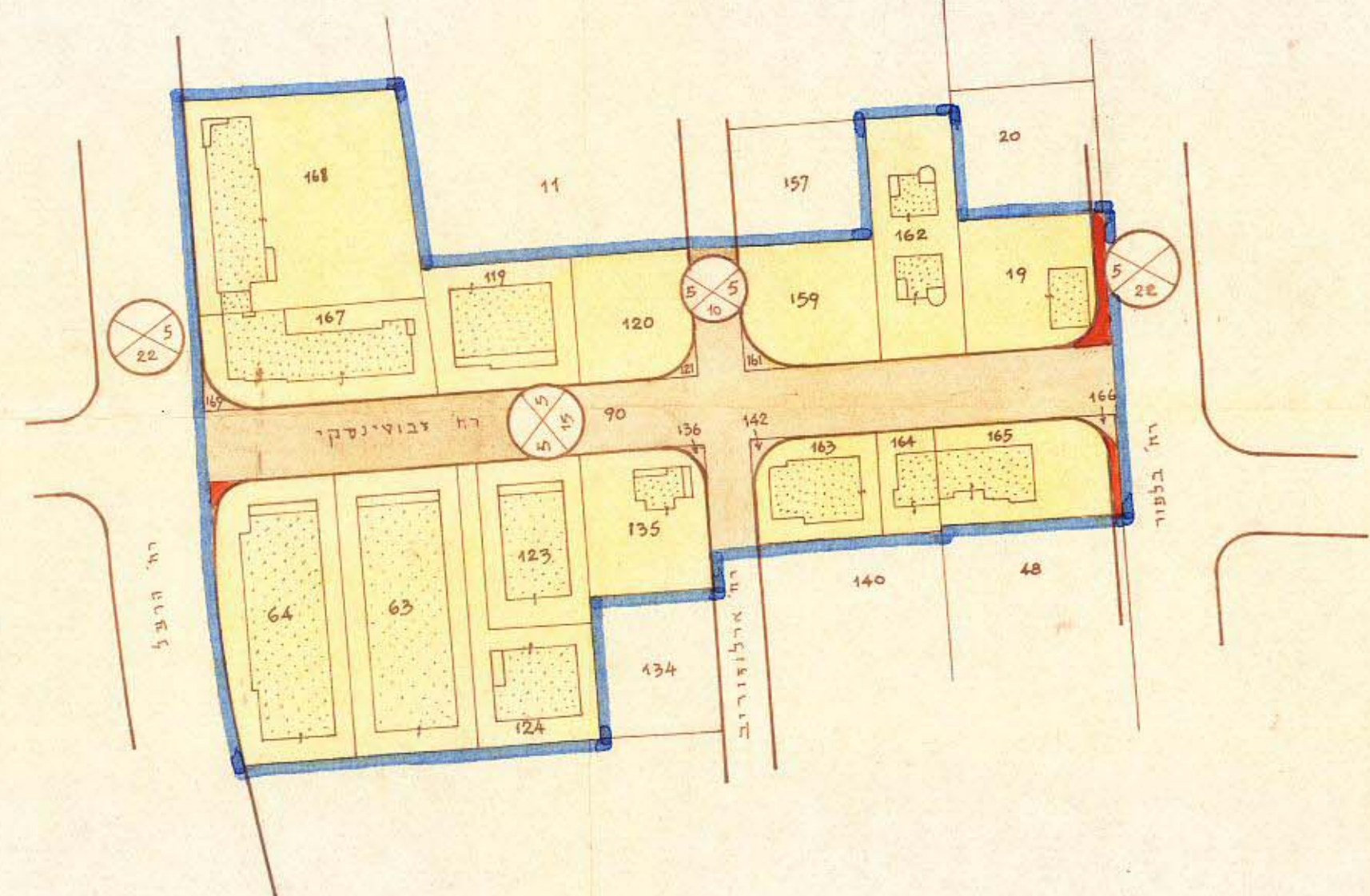
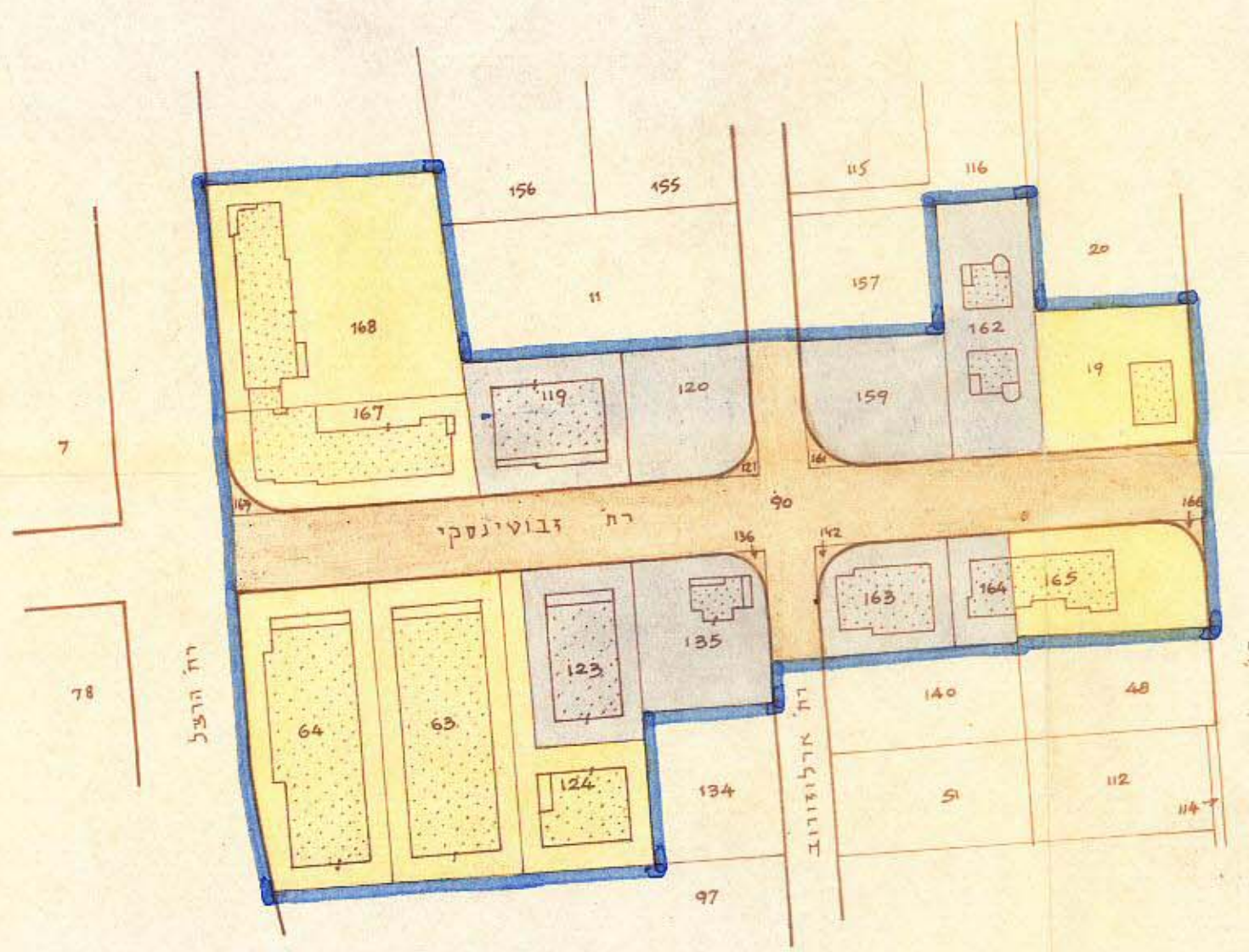


1:1250

מחוז : תל - אביב  
 נפה : תל - אביב - יפו  
 עיר : בת-ים  
 גוש : 7141, חלקות 19, 63, 64, 119, 121, 123, 124, 135, 136, 142, 159, 161, 169, חלק מס' 90.  
 שטח התכנית 17.0 ד'  
 בעל הקרקע : בעלים שונים  
 תוכנון : ע"י מחלקה טכנית  
 היוזם : הועדה המקומית לתכנון ובניה בת-ים

מצב קיים

מצב מוצע

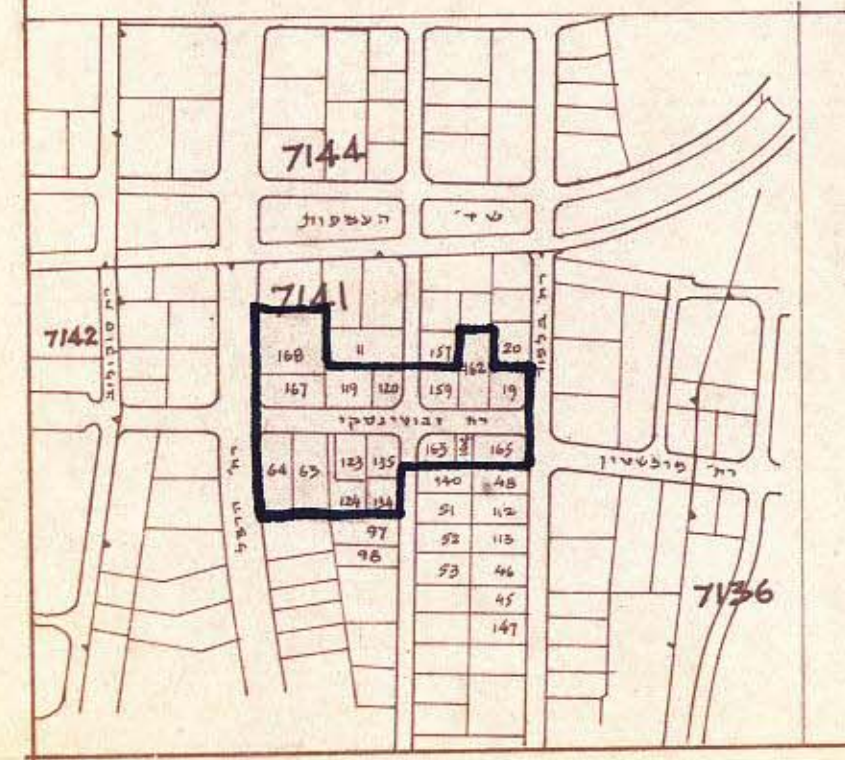


### מקרא

- גבול התכנית
- דרך קיימת
- הרחבת דרך
- אזור מגורים ב
- " " "
- " " "
- מספר הדרך
- קו בנין
- רוחב הדרך

### חוקמות רשמיות:

תרשים הסביבה 1:5000



הועדה המקומית לתכנון ולבניה  
 למרחב מקומי בת-ים  
 מס התכנית: 117  
 ע"י משרד הפנים  
 27.8.68  
 ליוון בוקרה כמותית ל...  
 מוכר

הועדה המקומית לתכנון ולבניה  
 למרחב מקומי בת-ים  
 מס התכנית: 117  
 ע"י משרד הפנים  
 27.8.68  
 ליוון בוקרה כמותית ל...  
 מוכר

משרד הפנים  
 חוק התכנון והבניה תשנ"ה-1965  
 מחוז: תל-אביב  
 מרחב תכנון מקומי בת-ים  
 תכנית: 117  
 הועדה המחוזית בישיבתה ה-68  
 30.9.68  
 החליטה להתקין  
 תשריט של תכנית מס' 117  
 3.8.71

משרד הפנים  
 חוק התכנון והבניה תשנ"ה-1965  
 מחוז: תל-אביב  
 מרחב תכנון מקומי בת-ים  
 תכנית: 117  
 הועדה המחוזית בישיבתה ה-42  
 11.3.68  
 החליטה להסיר את  
 התקנת התכנית לעיל  
 תשריט של תכנית מס' 117  
 3.8.71