

מרחב תכנון מקומי - רמת השרון
 תשריט מצודק לתכנון מספר 523, שיטת מס 133 לת. סתאר ד"ש 210/4

- סחוב : תל אביב
- נפה : תל אביב - יפו
- מועצה מקומית : רמת השרון
- שטח התכנון : 2.270 דונם
- גוש : 6416
- חלקה : 69
- בעל הקרקע : גב' היה פרודי רח' אוסישקין רמת השרון
- היוגם : קדש בע"מ - גור עד בע"מ רח' הרצוג 12 הרצליה
- הסתכנן : ערלא שרון, אהדיכלים ומתכנני ערים בע"מ רח' בורלא 3 ת"א

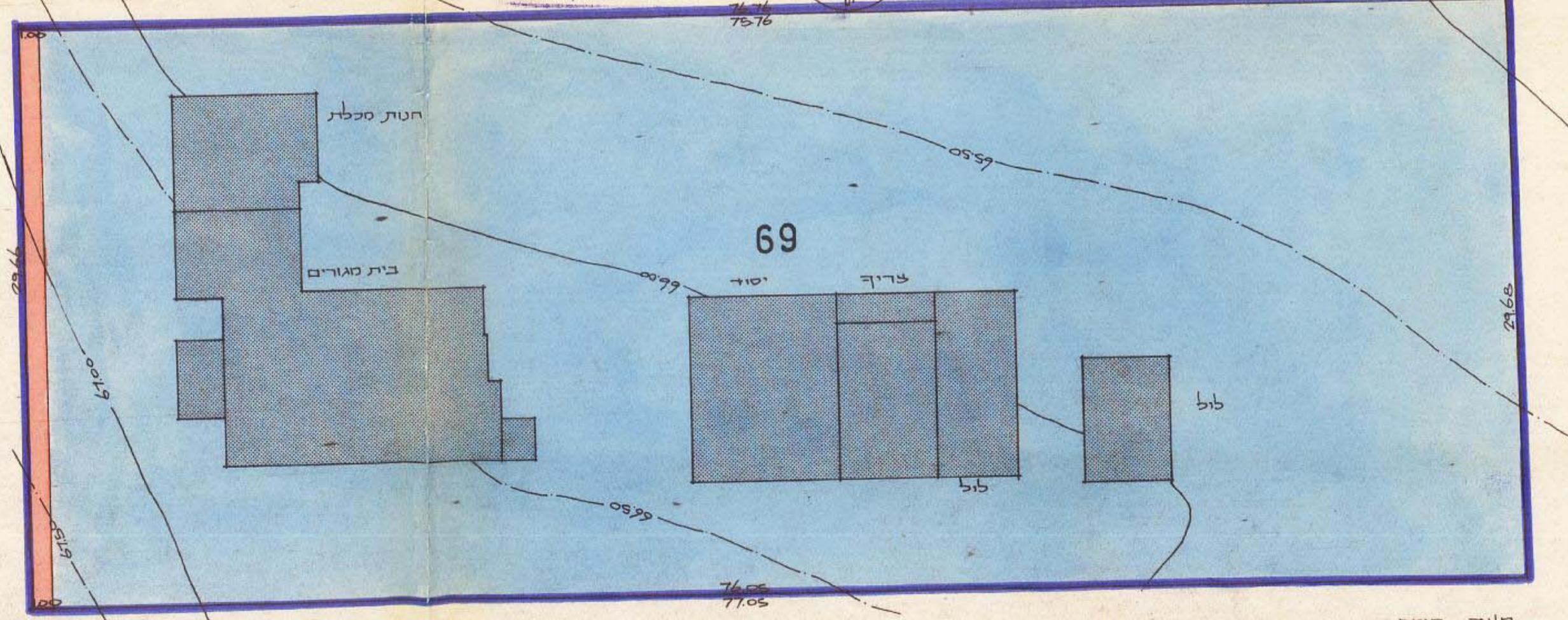
התכנון יבנה על פי תכנון מס 523

הועדה המקומית לתכנון ולבניה מרחב רמת השרון
 חכמת מספרת מס' 523
 העברה ל...
 לועדה המקומית לתכנון ולבניה מרחב ת"א
 בשיבת מס' 156 מיום 3.8.76
 סוכ"ד
 הועדה המקומית לתכנון ולבניה מרחב רמת השרון

הועדה המקומית לתכנון ולבניה מרחב רמת השרון
 חכמת מס' 523
 העברה ל...
 לועדה המקומית לתכנון ולבניה מרחב ת"א
 בשיבת מס' 156 מיום 3.8.76
 סוכ"ד
 הועדה המקומית לתכנון ולבניה מרחב רמת השרון

- סקלה: 1:250
- גבול התכנון
 - אזור מארים ב
 - חנית מסחרית
 - בטן קיים
 - בטן להריסה
 - בטן מוצע
 - דרך קיימת
 - הרחבת דרך
 - מספר הדרך
 - קו בטן
 - רוחב הדרך

גוש 1052
 תחילת 6.1.80



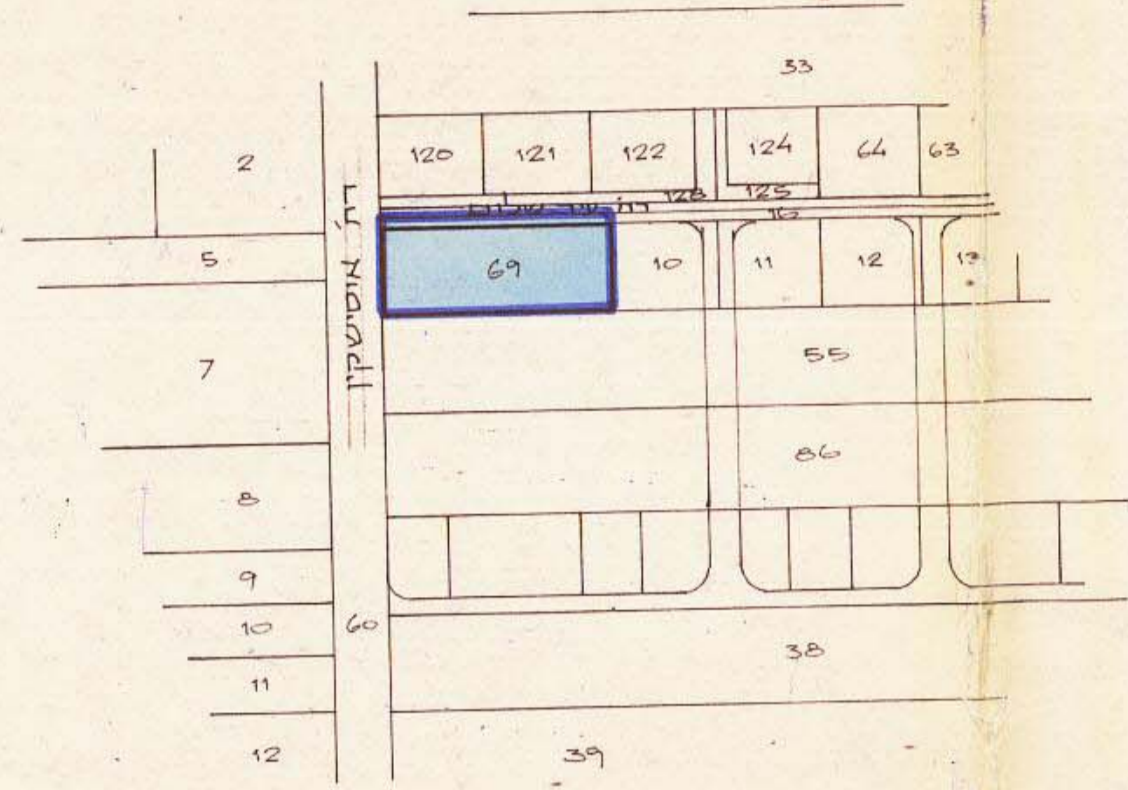
שלב קיים
 1:250

מורדד הפנים
 חוק התכנון והבניה תשכ"ה-1965
 מחוז תל-אביב
 מרחב תכנון מחוזי
 חכמת מס' 523/65
 חכמת מס' 264
 הועדה המחוזית בשיבתה ה' מיום 19.10.76
 החליטה להפקיד את התכנית למחוז לעיל.
 סגן מנהל כללי לתכנון יושב ראש הועדה

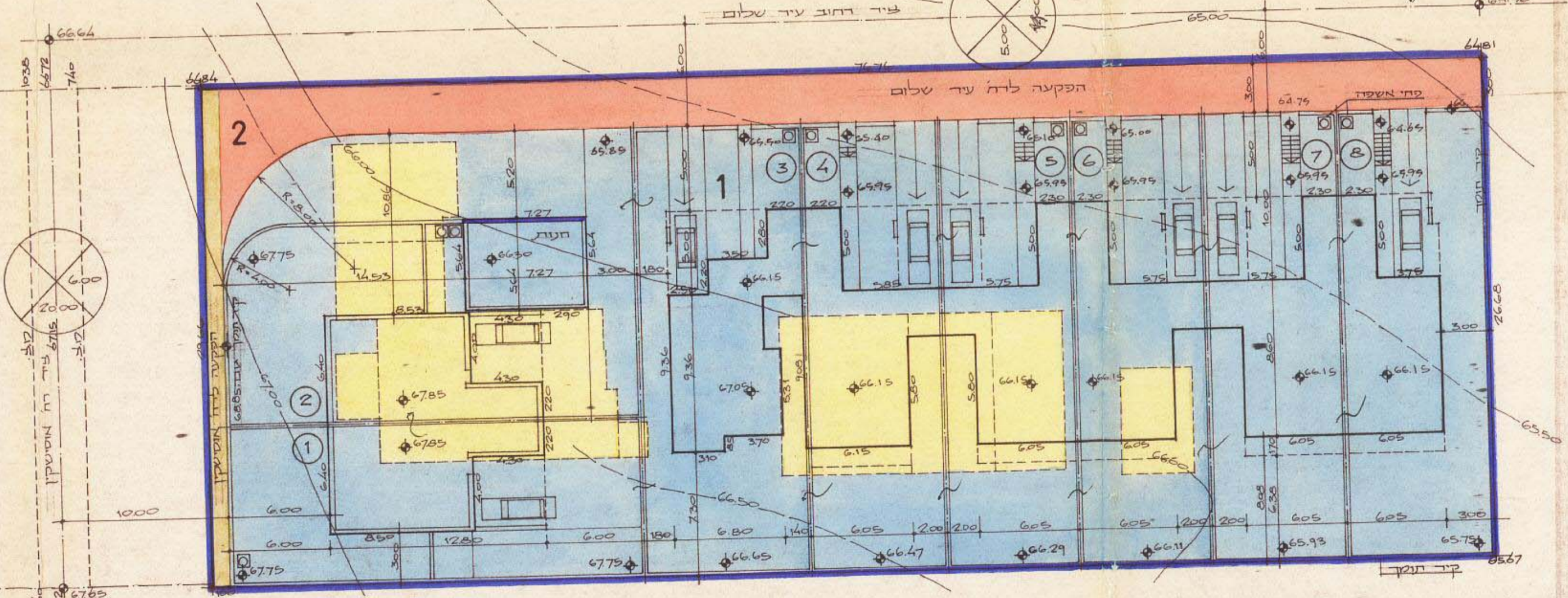
מורדד הפנים
 חוק התכנון והבניה תשכ"ה-1965
 מחוז תל-אביב
 מרחב תכנון מקומי
 חכמת מס' 523/65
 חכמת מס' 106/79
 הועדה המחוזית בשיבתה ה' מיום 1.11.79
 החליטה להפקיד את התכנית למחוז לעיל.
 סגן מנהל כללי לתכנון יושב ראש הועדה

תרשים הסביבה 1:2500

חלקה מס'	יעוד	שטח ב'מ ²
1	אזור מארים ב'	1.997
2	דרך	273
סה"כ שטח		2.270



מסלול אזורי
 24.12.79
 ד"ר



תרשים המרחב 1:250