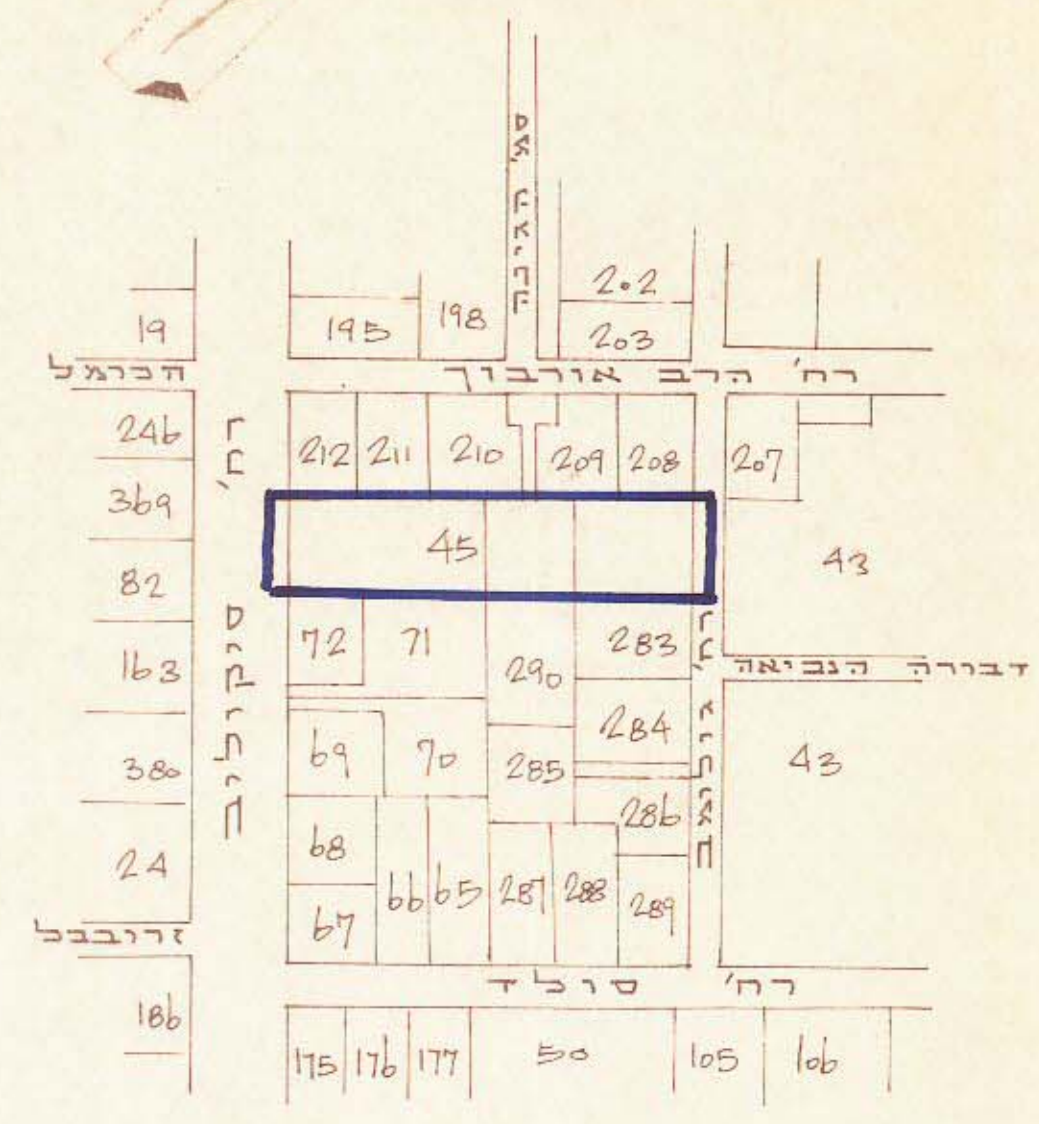


א.י. 3 - א.א.יל

מרחב תכנון מקומי רמת-השרון

תשריט מצורף לתכנית מפורטת מס' 428  
שנוי מס' 65 לתכנית אתאר מס' 210-א'



תרשים הסביבה 1:2500

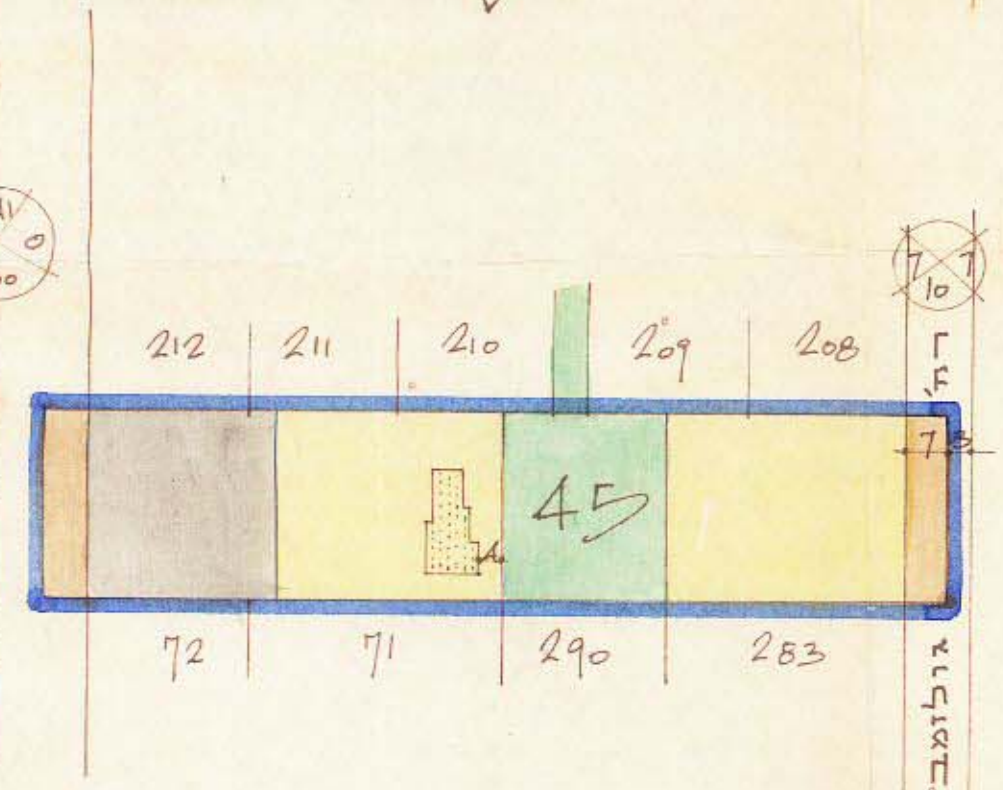
מתוז: תל-אביב.  
נפה: תל-אביב/יפו.  
מועצה מקומית: הרמת-השרון.  
גוש: 6417.  
חלקה: 45.  
שטח התכנית: 4.590 דונם.  
בעל הקרקע: "נוה לי" חברה קבלנית לבנין בע"מ.  
היוזם:  
המתכנן: א.רובינשטיין.

זתימת היוזם ובעה"ק: **נוה-לי**  
חברת בע"מ לבנין בע"מ  
אלוהו חובבנשטיין  
גורניכל ולחנדק אורחי

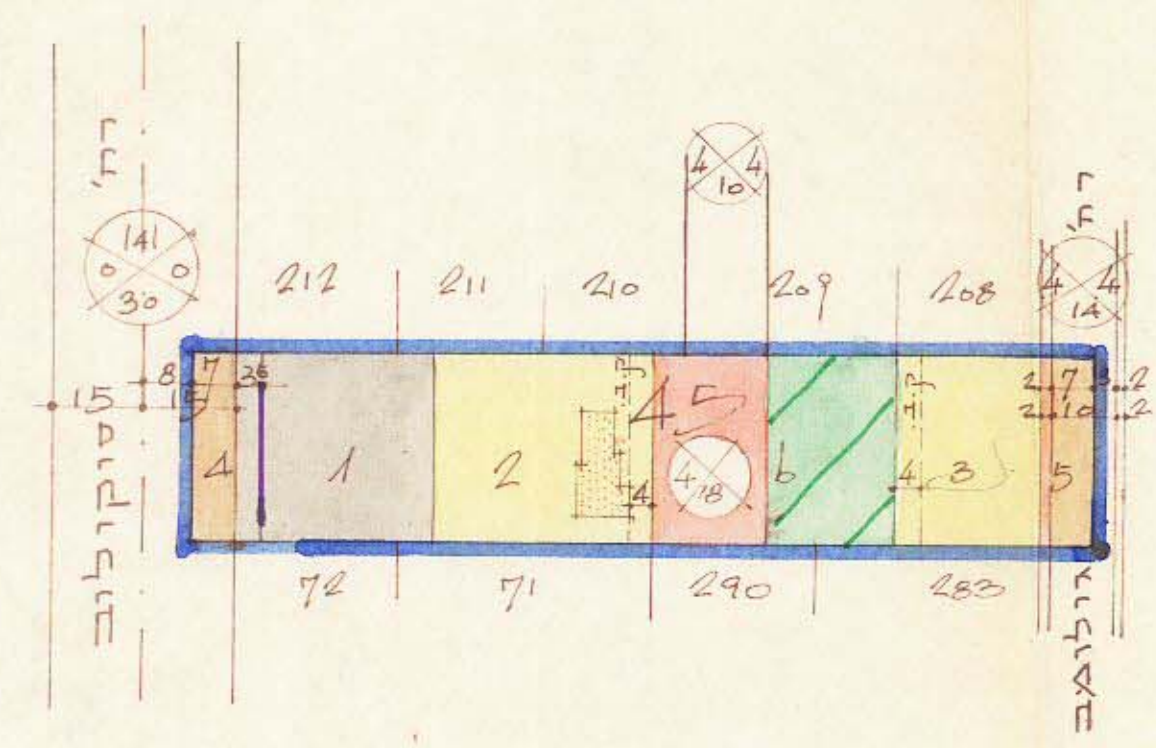
טבלת שטחים:

מס'	יעוד	שטח	%
1	אזור מסחרי	1.000	
2	מגורים ג'	1.123	
3	" "	750	
סה"כ			62.6% 2.873
4	דרך	217	
5	" "	278	
6	" "	1.222	
סה"כ שטח הפקעה			37.4% 1.717
סה"כ שטח חל' 45			100% 4.590

- מקרא:
- גבול התכנית
  - אזור מגורים ג'
  - אזור מסחרי
  - חזית אספרית
  - שטח צבורי פתוח קיים
  - שטח צבורי פתוח מוצע
  - דרך קיימת
  - דרך חדשה
  - מס' הדרך
  - קו בנין
  - רוחב הדרך



מצב קיים 1:1250



מצב חדש 1:1250

תאריך: 2.3.72

**הועדה המקומית לתכנון ולבניה מרחב רמת-השרון**

הכנת מפורטת מס' 428  
העברה ל...  
לועדה המחוזית לתכנון ולבניה מחוז ת"א  
בישיבה מס' 88 מיום 3.4.72

הועדה המקומית לתכנון ולבניה מרחב רמת-השרון

**הועדה המקומית לתכנון ולבניה מרחב רמת-השרון**

הכנת מפורטת מס' 428  
העברה ל...  
לועדה המחוזית לתכנון ולבניה מחוז ת"א  
בישיבה מס' 65 מיום 7.3.72

הועדה המקומית לתכנון ולבניה מרחב רמת-השרון

ספרד הפנים  
חוק התכנון והבניה תשכ"ה-1965  
מחל...  
מרחב תכנון מקומי...  
הכנית...  
הועדה המחוזית בישיבתה ה...  
מיום...  
התכנית תומכת על...  
סגן מנהל כלי לתכנון

ספרד הפנים  
חוק התכנון והבניה תשכ"ה-1965  
מחל...  
מרחב תכנון מקומי...  
הכנית...  
הועדה המחוזית בישיבתה ה...  
מיום...  
התכנית תומכת על...  
סגן מנהל כלי לתכנון