

מרחב תכנון מקומי רמת השרון

תשריט מצורף לתכנית מס' 451

שנוי מס' 76 לתכנית -

מתאר רמת השרון מס' 210 א

מחוז תל-אביב
נפה תל-אביב-יפו
מועצה מקומית רמת-השרון

גוש 6417
חלקה 43 מגרש 8 בתכנית 416 ר"ש
שטח התכנית 1495 מ"ר

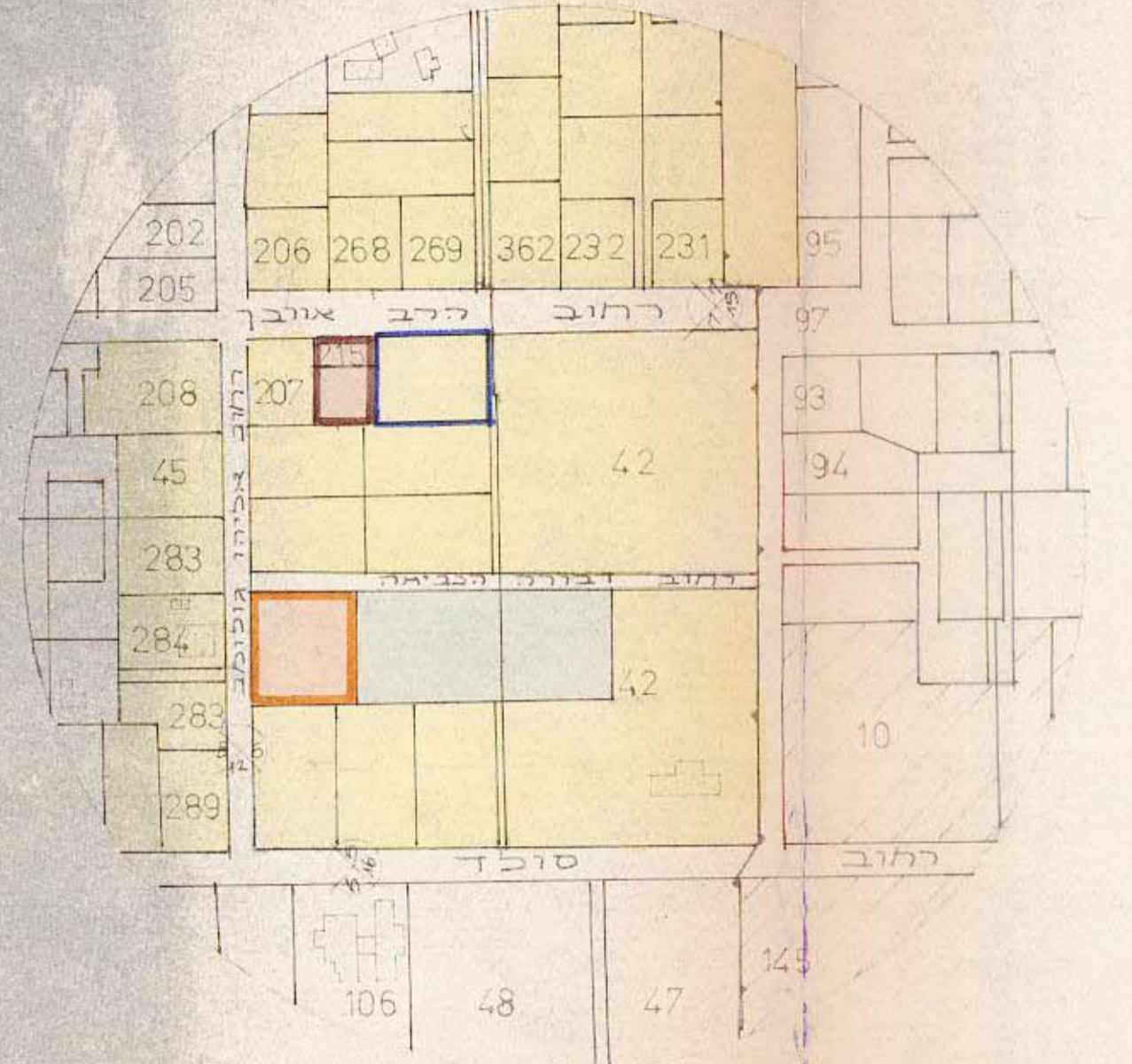
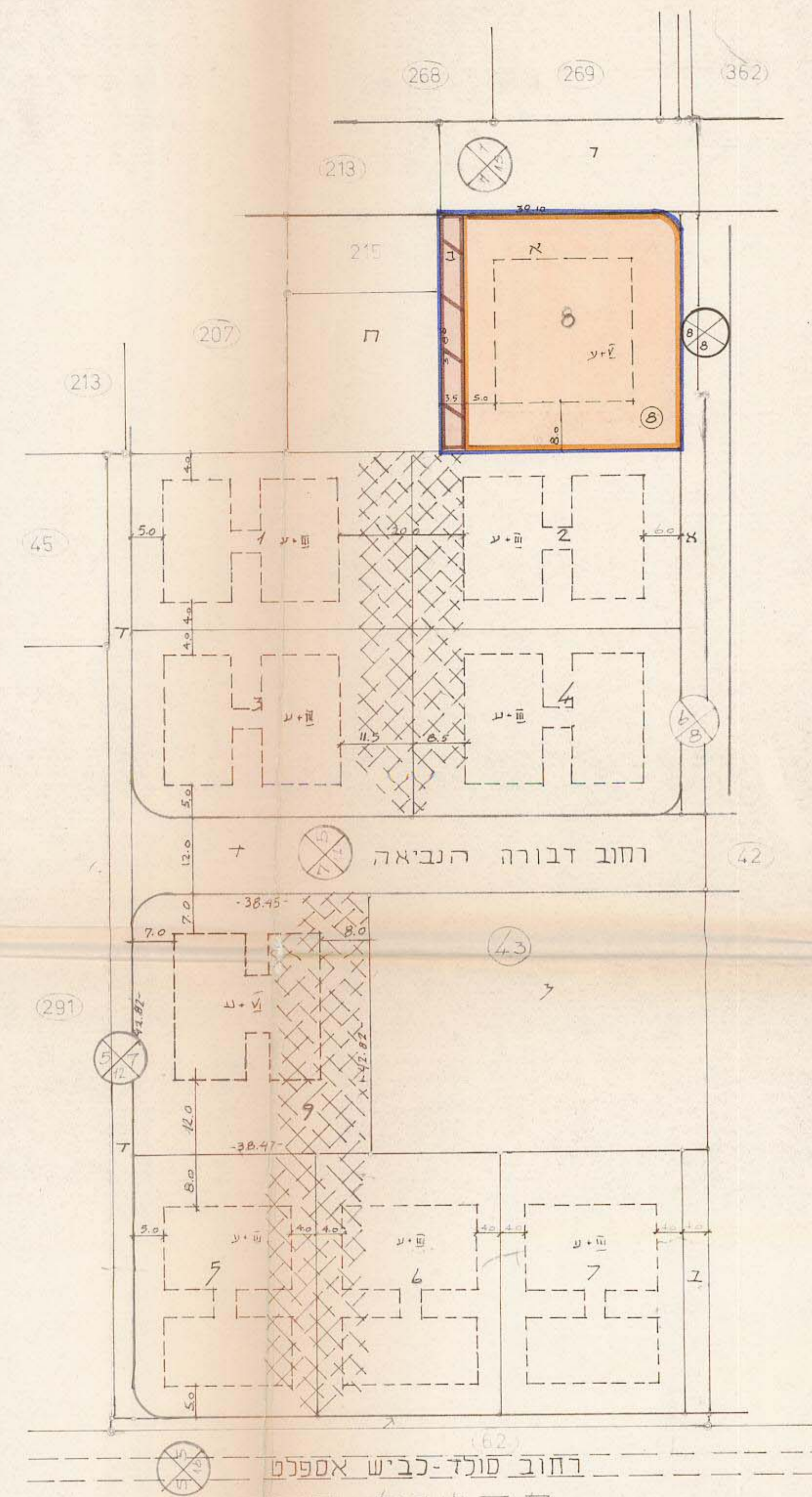
הוצאה לתוכנית לתכנון ולבניה
חברת נוגה דפנה, רמת השרון נושא בע"מ
ע"י משה אביב, רח' לילנבלום 12, חולון.
צבי אדלר, אדריכל רח' המעגל 6, ר"ג

מקרא

- גבול התכנית
- דרך מוצעת או הרחבה
- שביל להולכי רגל
- איזור מגורים ב'
- איזור מגורים ג'
- איזור מגורים מיוחד
- שטח צבורי פתוח
- סגרש לבנין צבורי מוצע
- מרכז אזרחי
- חניה פרטית
- בנין מוצע
- קו בנין
- רוחב הדרך
- מספר קומות מוצע
- גבול גוש רשום
- גבול חלקה רשומה ומספרה

בעל הקרקע
עורך התכנית

מצב כללי 1:625



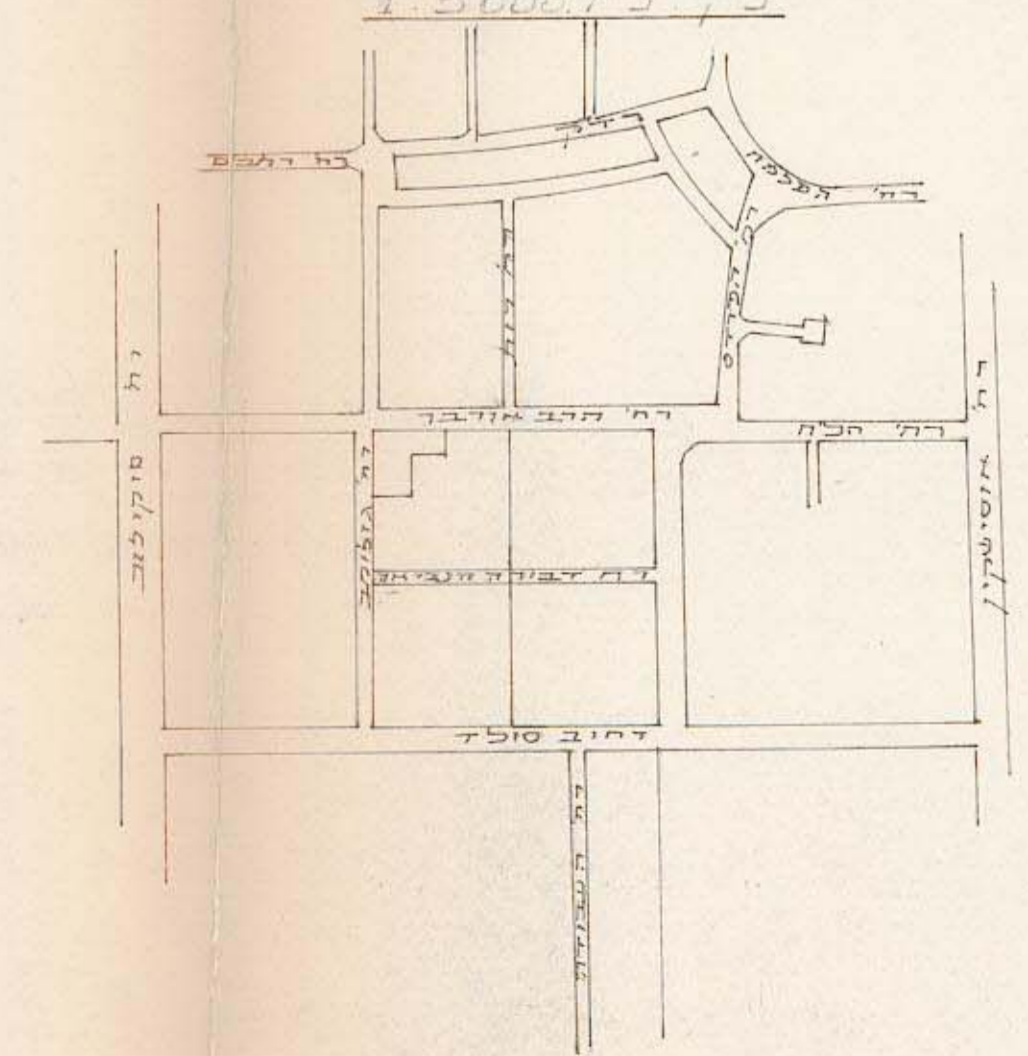
מצב קיים ק.מ. 1:2500



טבלת שטחים

האזור	גוש המגרש	מספר החלק ליש	שטח חלקה
	8	1	1495

היעוד	השטח במ"ר
אזור מגורים מיוחד	1362.5
מגרש לבנין צבורי	132.5
ס"ה	1495.0



משרד הפנים
חוק התכנון והבניה השכיח-1965
מחוז תל-אביב-יפו
מרחב תכנון מקומי
תכנית מס' 451
הוצאה לתוכנית בתאריך 14/12/72
החליטה להתקוף

משרד הפנים
חוק התכנון והבניה השכיח-1965
מחוז תל-אביב-יפו
מרחב תכנון מקומי
תכנית מס' 451
הוצאה לתוכנית בתאריך 14/12/72
החליטה לתקוף את

הוצאה לתוכנית לתכנון ולבניה מרחב רמת-השרון
מס' 451
תאריך 14.12.72
125272

חתימת בעל הקרקע
חתימת יוזם התכנית
חתימת עורך התכנית
תאריך 4.2.1972

הוצאה לתוכנית לתכנון ולבניה מרחב רמת-השרון
מס' 451
תאריך 14.12.72
125272

הוצאה לתוכנית לתכנון ולבניה מרחב רמת-השרון
מס' 451
תאריך 14.12.72
125272