

א.ס. 3-אא/א/א

פרכת תכנון מקומי ורמת העירון
תעריט מוצרף לתכנית מפורטת מס' 374

עברו מס' 16 לתכנית המפורטת מס' 102 א'
ולתכנית מפורטת מס' 102 ב'

מחוז: תל-אביב

נפה: תל-אביב-יפו

סוגיה מקומית: רמת העירון

גוש: 6418

חלקות: 101 - 115

שטח: 18062 דונ"א

בעל הקרקע: שונים

היודע: הועדה המקומית לתכנון ולבניה מרחב רמת-השרון
ולבניה מרחב רמת העירון

המתכנן: מועצה מקומית רמת העירון

חתימת היוזם: הועדה המקומית לתכנון ולבניה מרחב רמת-השרון

חתימת המתכנן: תוכן מתאם לתע"מ - 18062-115

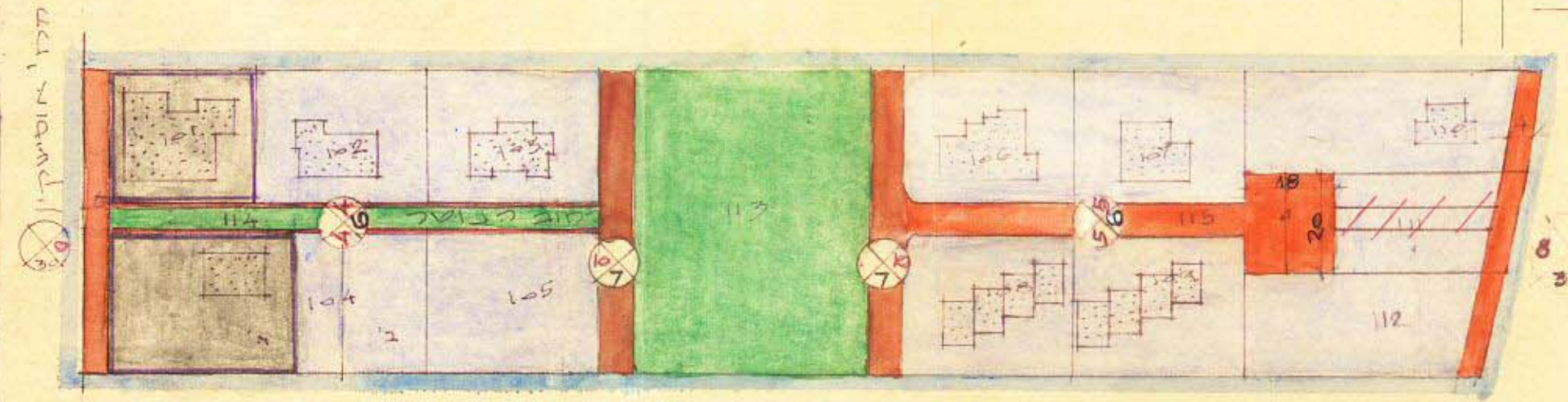
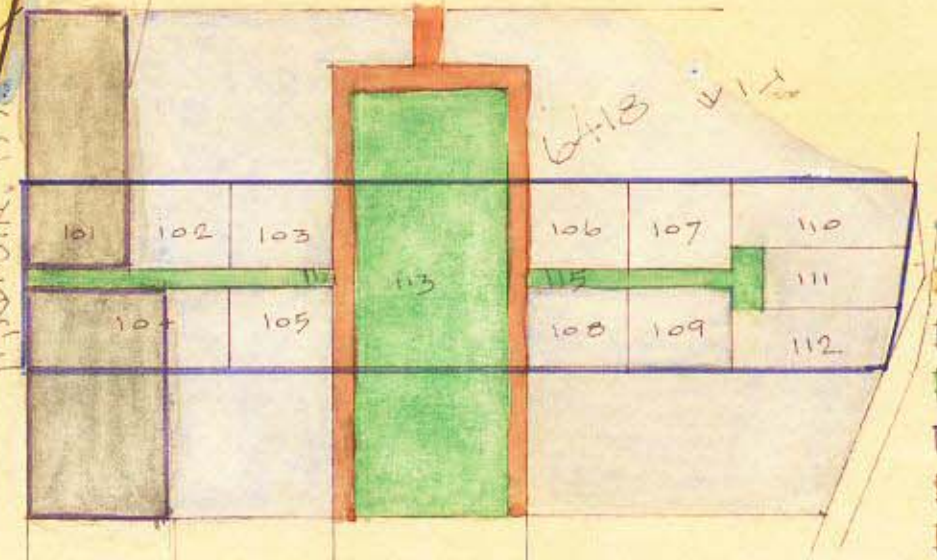
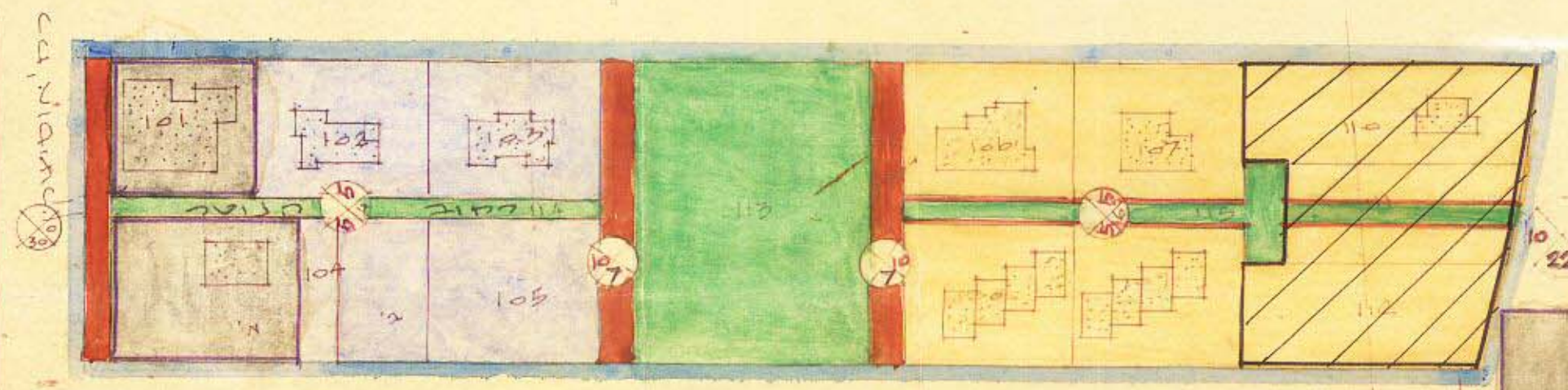
אישור מס' 168

א/א 26.6.74

<p>הועדה המקומית לתכנון ולבניה מרחב רמת-השרון</p> <p>תכנית מסודרת מס' 374</p> <p>העברה ל: אהן תוקן</p> <p>לועדה המחוזית לתכנון ולבניה מרחב ת"א</p> <p>בישיבה מס' 40 מיום 18.11.69</p> <p>מזכיר: יוסי</p> <p>ועדה מקומית לתכנון ולבניה מרחב רמת-השרון</p>	<p>הועדה המחוזית לתכנון ולבניה מרחב רמת-השרון</p> <p>תכנית מס' 374</p> <p>העברה ל: 18062-115</p> <p>לועדה המקומית לתכנון ולבניה מרחב ת"א</p> <p>בישיבה מס' 60 מיום 26.6.74</p> <p>מזכיר: יוסי</p> <p>ועדה מקומית לתכנון ולבניה מרחב רמת-השרון</p>
----------------------------------------------------------------------------------------------------------------------------------------------------------------------------------------------------------------------------------------------------------	---------------------------------------------------------------------------------------------------------------------------------------------------------------------------------------------------------------------------------------------------

מלב קיים		מלב חדש	
מס' חזק	שטח	מס' חזק	שטח
101	מסמרי	856	מסמרי
102	מגורים ב'	966	מגורים ב'
103	" "	966	" "
104	מסמרי	1008	מסמרי
104	מגורים ב'	751	מגורים ב'
105	" "	970	" "
106	" "	933	" "
107	" "	931	" "
108	" "	939	" "
109	" "	937	" "
110	עמ"מ	1100	" "
111	לסקוקה	736	" "
112	מגורים	930	" "
113	עבודות פומות	2958	עבודות פומות
114	דרכ	1047	דרכ
115	" "	1282	" "
מסמרי קיימת	492	מסמרי קיימת	492
מסמרי חדשה	250	מסמרי חדשה	250
18062		18062	

-  מקרה: גבול התכנית
-  חלק מתכנית אחר
-  חלק מתכנית אחר
-  חלק מתכנית אחר
-  חלק מתכנית אחר
-  חלק מתכנית אחר
-  חלק מתכנית אחר
-  חלק מתכנית אחר
-  חלק מתכנית אחר
-  חלק מתכנית אחר
-  חלק מתכנית אחר



משרד הפנים
חוק התכנון והבניה השכיח-1965

מחוז: תל-אביב
מס' תכנית: 374
מס' גוש: 6418
מס' חלקות: 101-115
שטח: 18062 דונ"א

מס' תכנית: 1008
מס' גוש: 751
מס' חלקות: 101-115
שטח: 18062 דונ"א

11 איר תשלג 14.5.73

מלב קיים
מס' 11250

אשרה מס' 11250

20.10.1969