
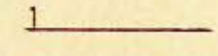


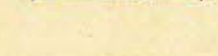

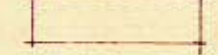


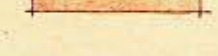
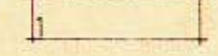



מרחב תכנון מקומי רמת-השרון.
 תשריט מצורף לתכנית מפורטת מס. 440
 שנוי מס. 56 לתכנית מס. 210 א.א.א. מס.

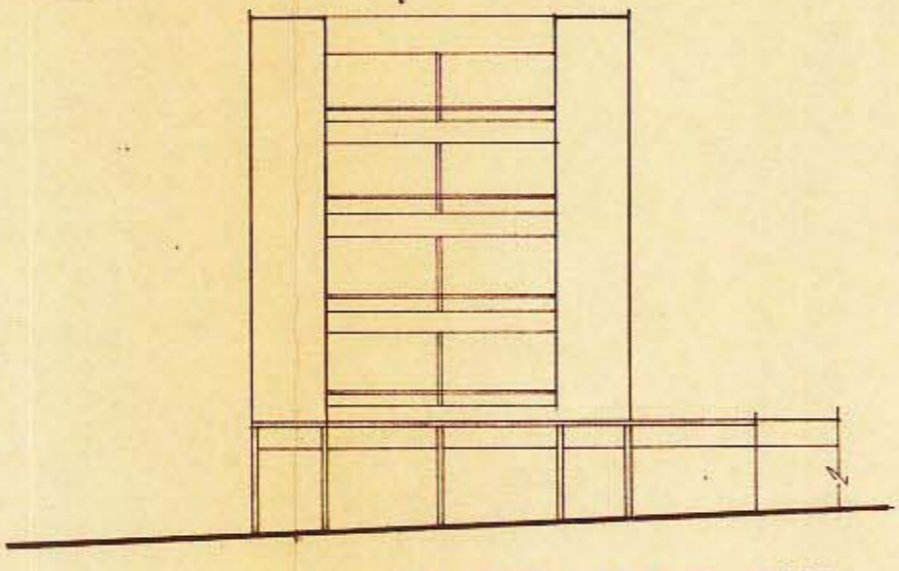
מחוז : תל אביב
 נפה : תל אביב יפו
 מועצה : רמת השרון
 גוש : 6418
 חלקה : 54, 53

היוזם ובעל הקרקע : חברת נורת בע"מ, פלבר חברה לבניה בע"מ
 רח' לילינבלום 43 ת"א
 המתכנן : ארכיטקט יהושע שועלי
 רח' חדרה 9, תל אביב
 שטח התכנית : 1,557 ד'
 תאריך : 15.4.73 5-3-73

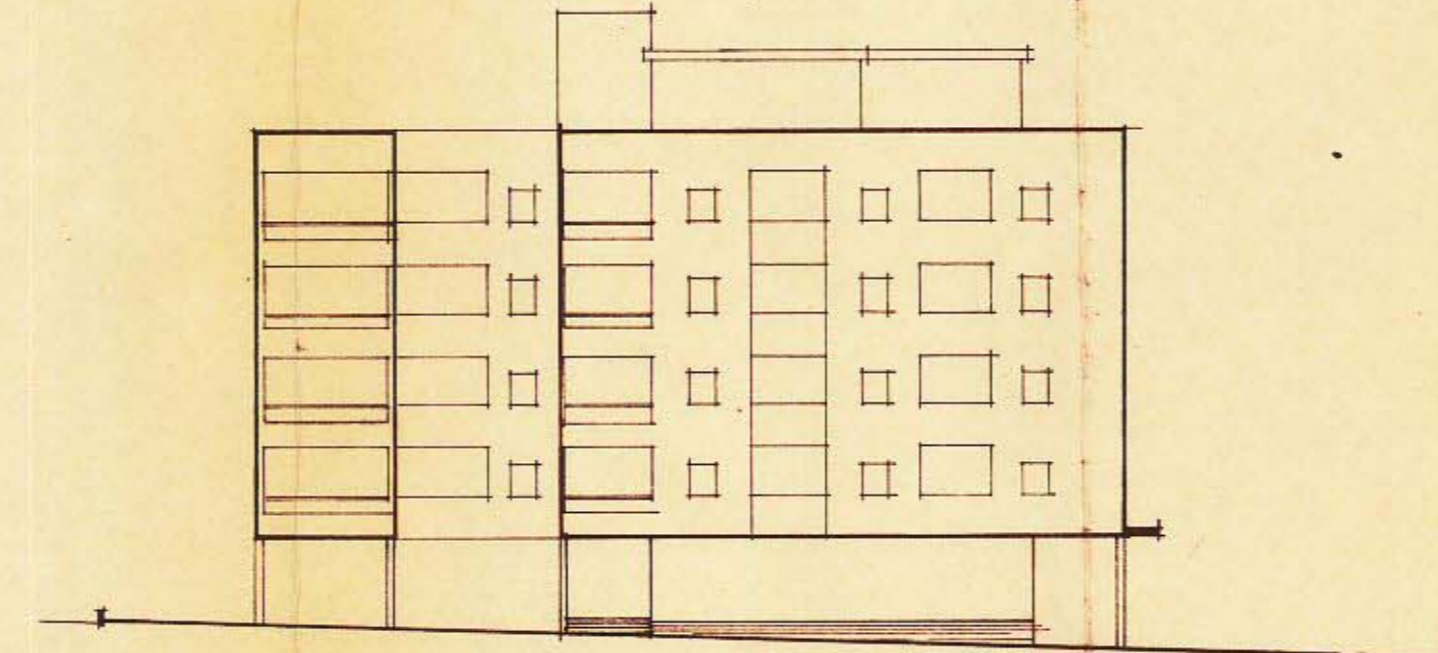
מקרא

-  גבול התכנית
-  גבול החלקה ומספרה
-  אזור מגורים מיוחד
-  אזור מגורים נ'
-  חזית מסחרית
-  מגרש לבנין צבורי
-  שטח צבורי פתוח
-  דרך קיימת
-  אתור בנין מוצע ומספרו
-  מס. דרך
-  קוי בנין
-  רוחב דרך

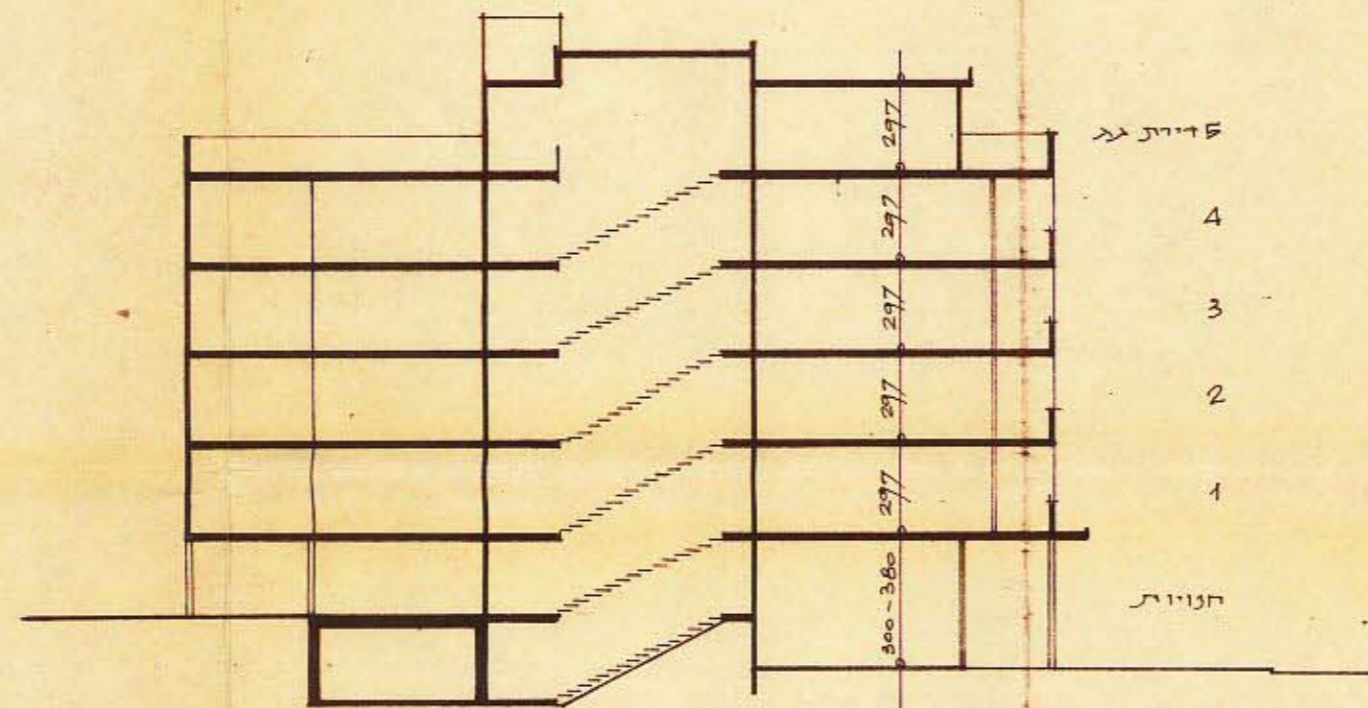
חתימת היוזם ובעל הקרקע:
 חתימת המתכנן:



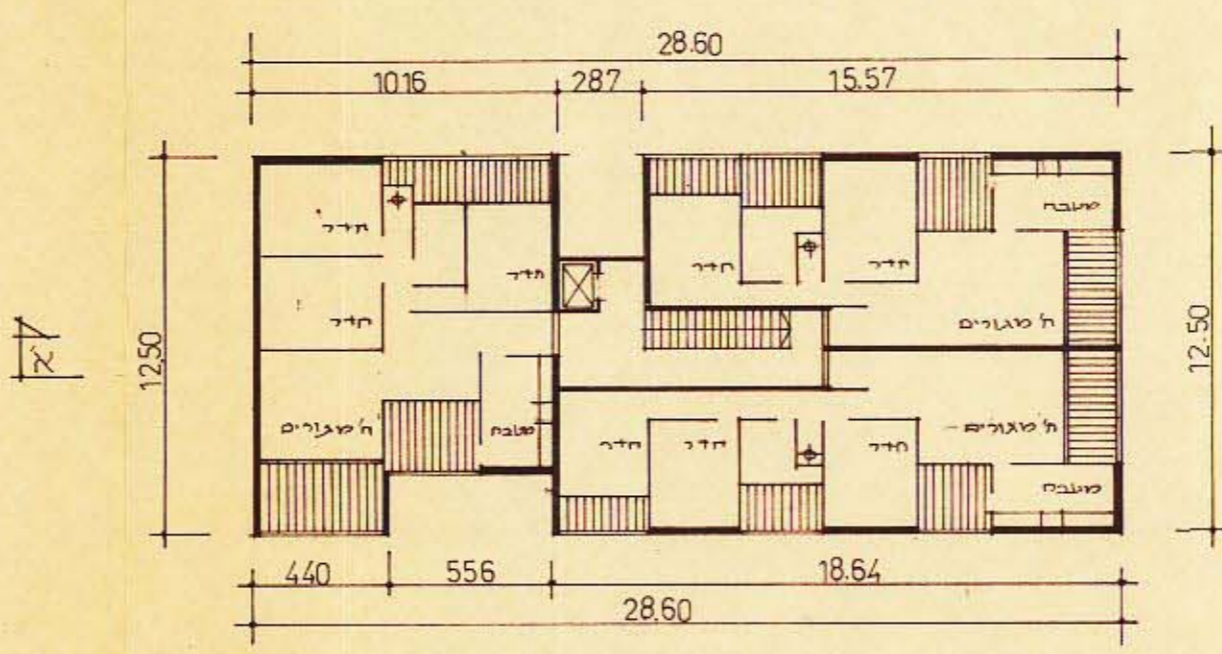
חזית מזרחית קמ. 1:250



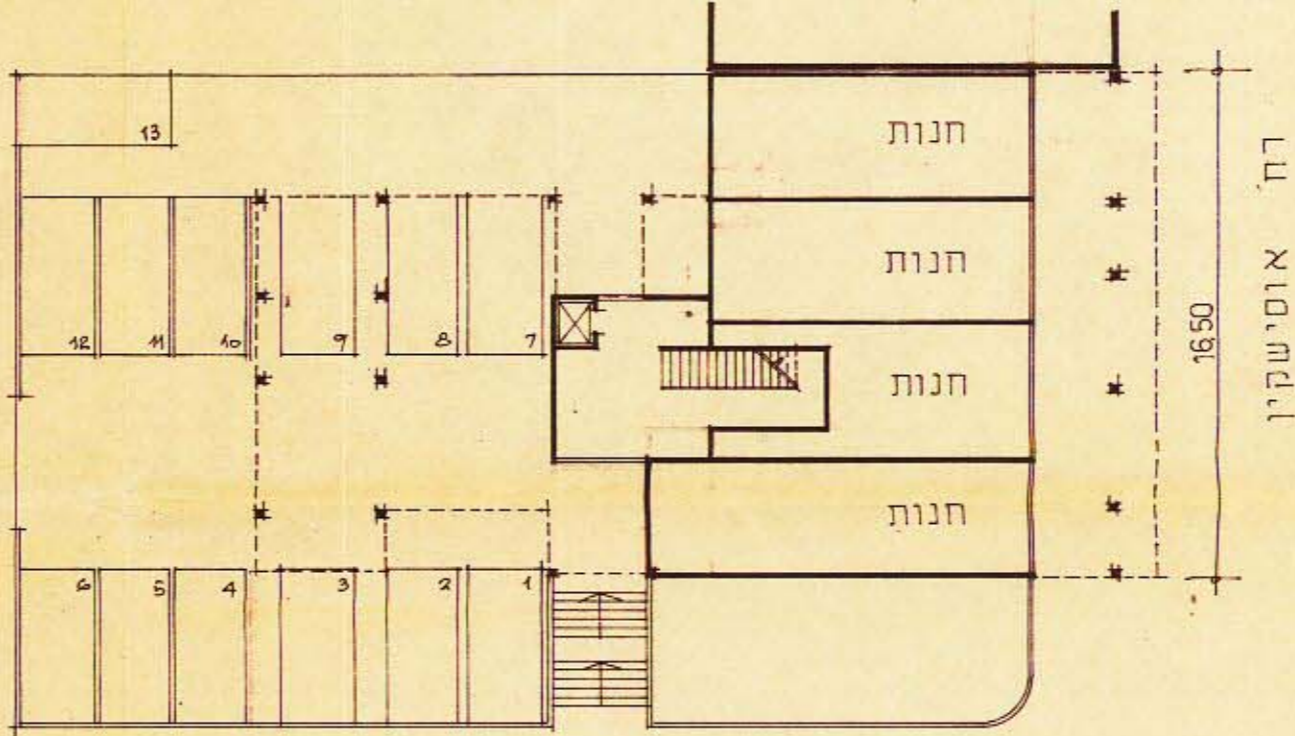
חזית דרומית קמ. 1:250



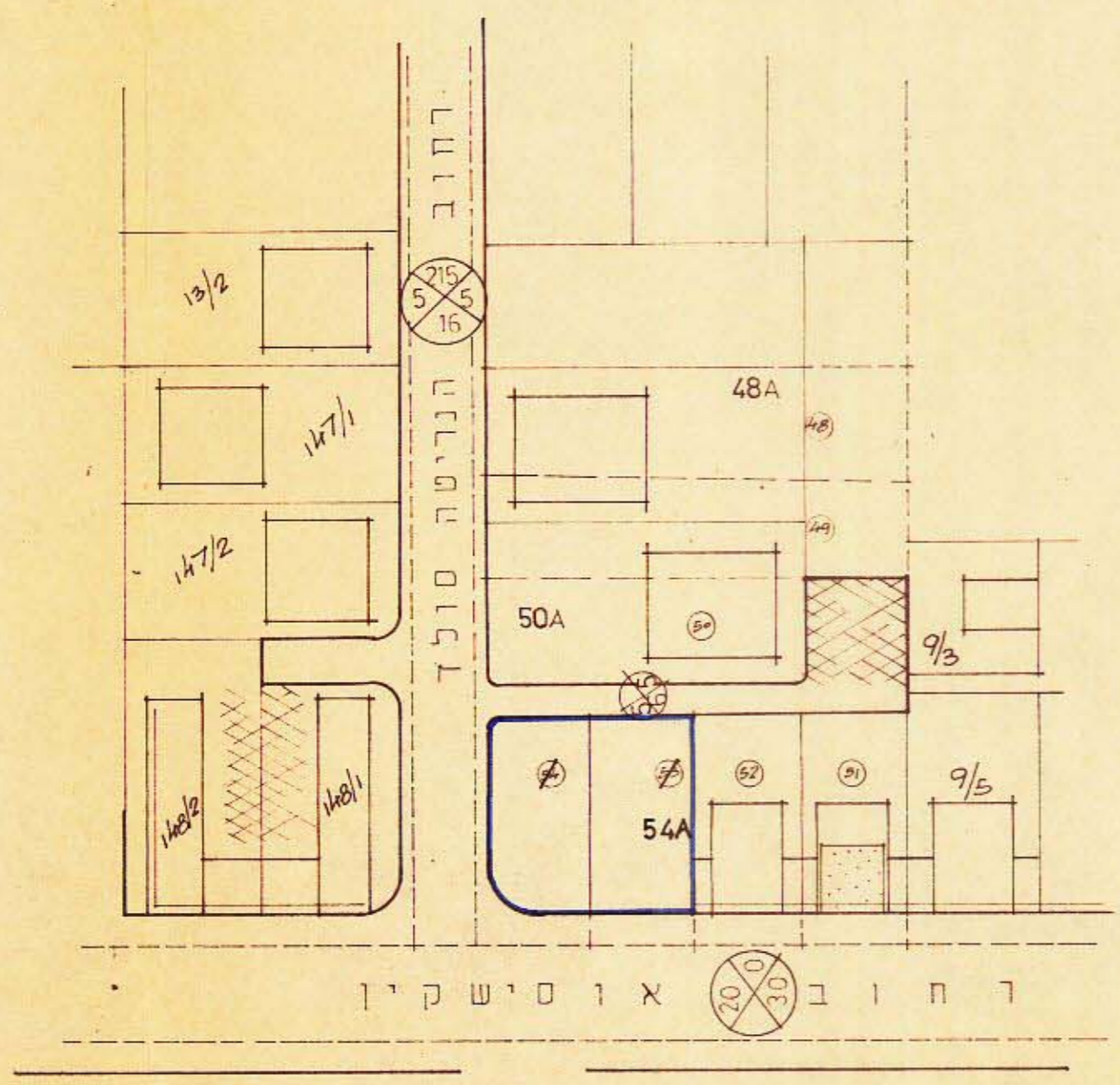
חזית א.א. קמ. 1:250



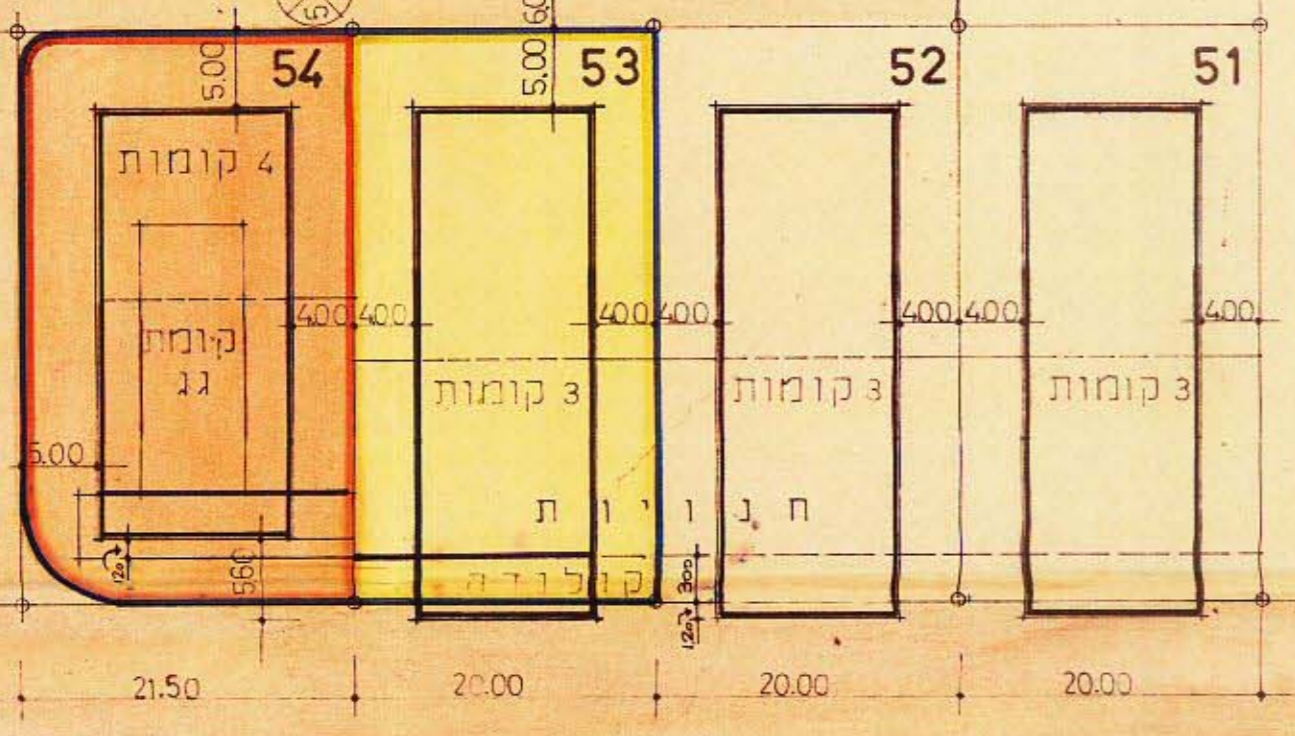
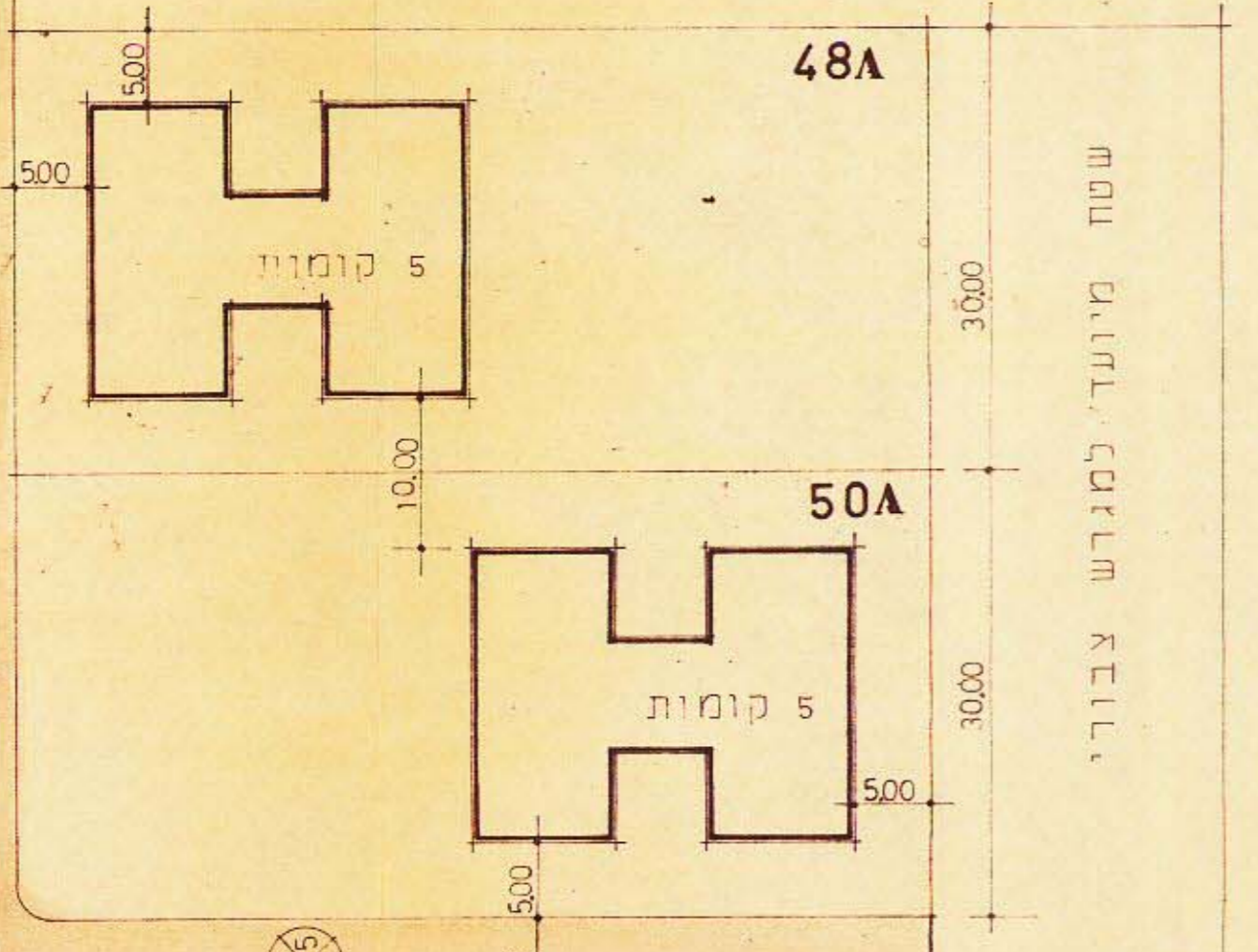
תכנית קומה שפוטית קמ. 1:250



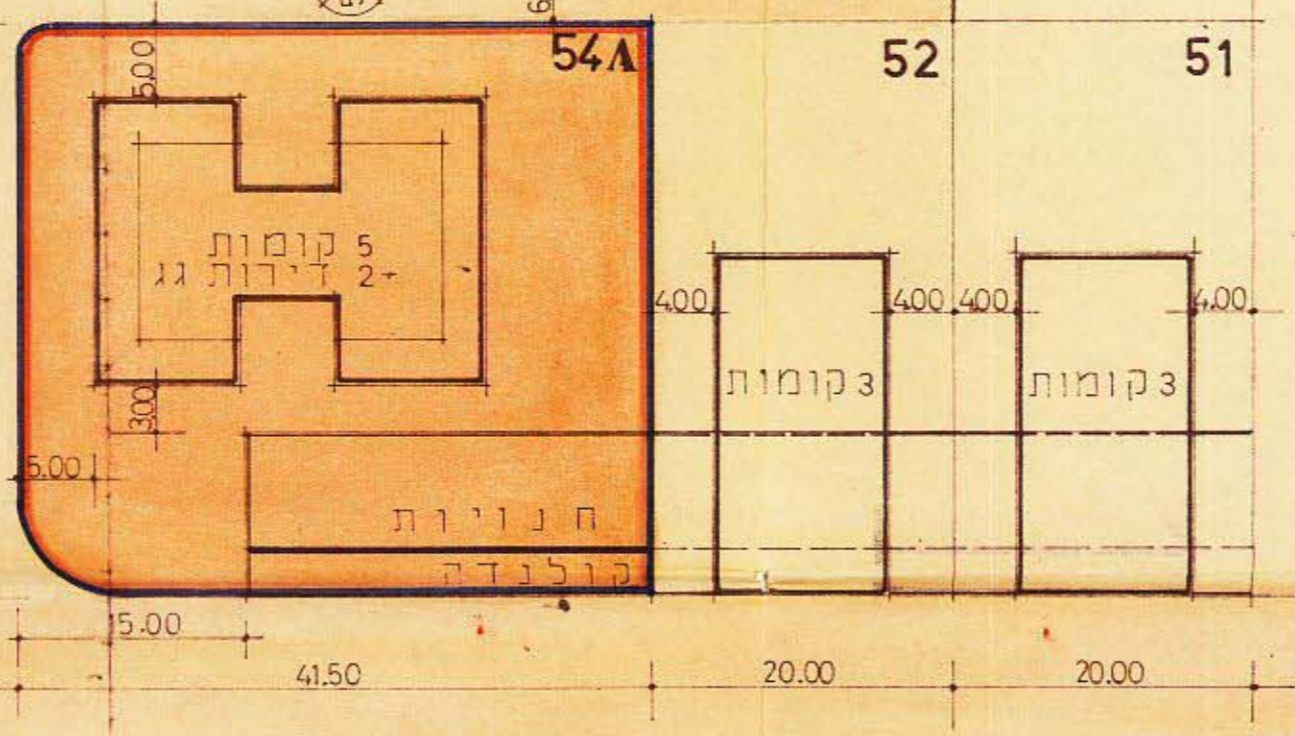
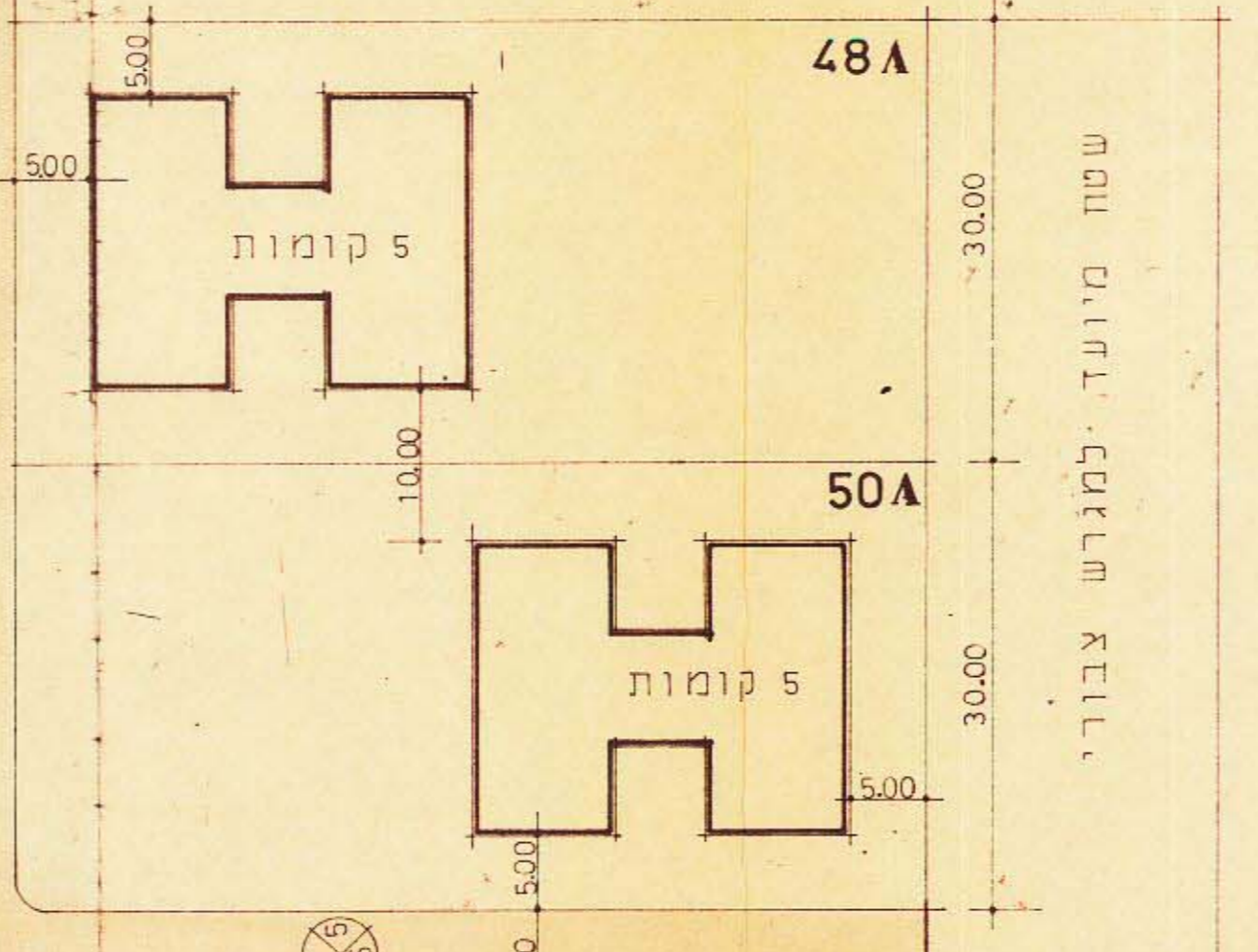
תכנית קומת קרקע קמ. 1:250



תרשים הסביבה קמ. 1:250



רחוב אוסישקין



רחוב אוסישקין

תכנית מצב חדש קמ. 1:500

תכנית מצב קיים קמ. 1:500

ועדה המקומית לתכנון ולבניה מרחב רמת-השרון
 תכנית מס. 440
 העברה ל...
 תעודת המהותית לתכנון ולבניה מס. 440
 בישיבה מס. 83
 תעודת המהותית לתכנון ולבניה מס. 440

משרד הפנים
 חוק התכנון והבניה תשכ"ה-1965
 מס. 226
 מרחב תכנון מקומי
 תעודת המהותית לביטוח ח
 מס. 205
 תעודת המהותית לביטוח ח
 מס. 205