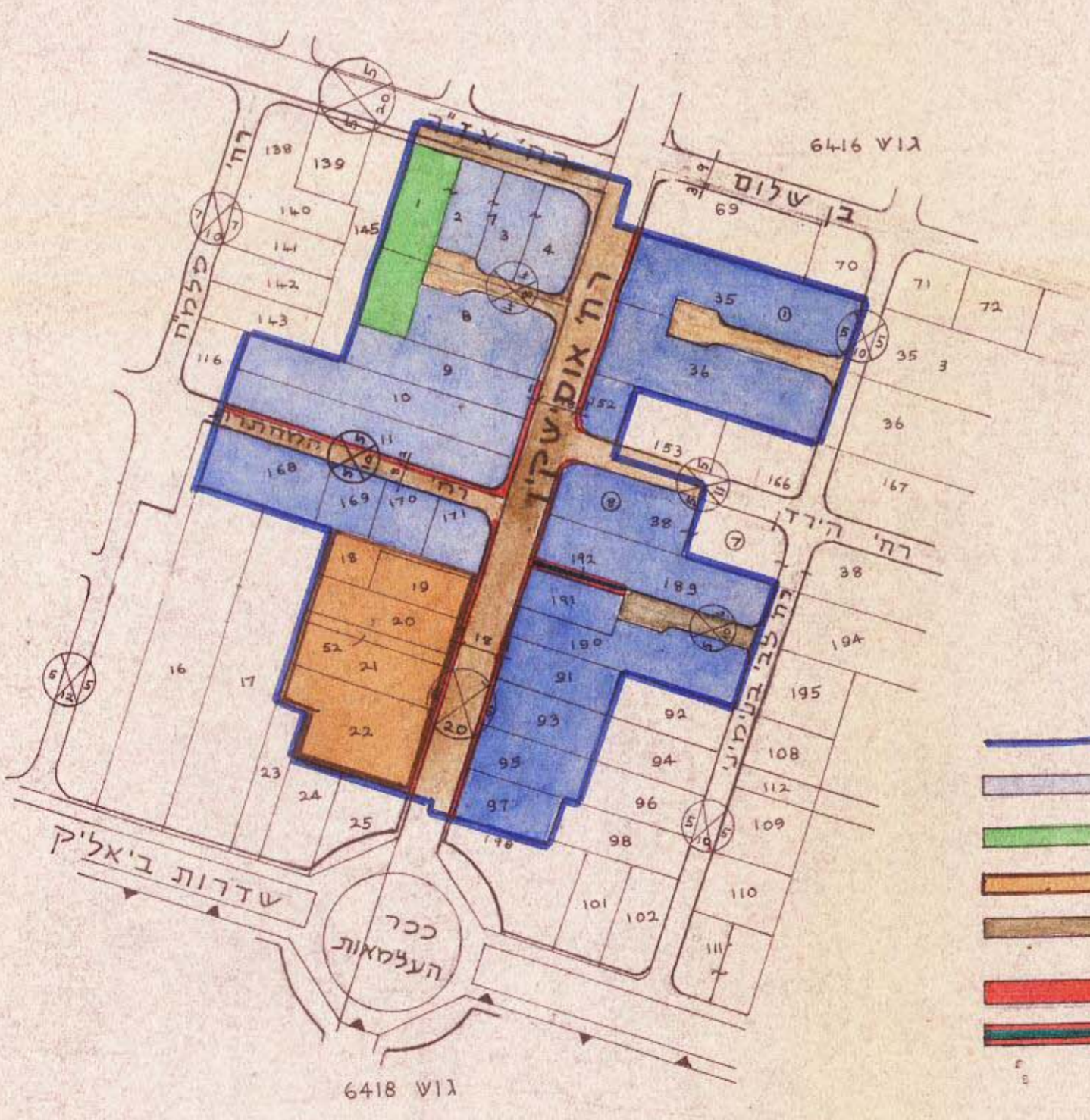


מלב קיים
1:2500



מלב חדש
1:2500

- מקרא**
- גבול התכנית
 - אזור מגורים ב'
 - עטה לבורי שתוח
 - עטה לבנין לבורי
 - דרך קיימת
 - דרך חדשה -
 - או הרחבה
 - שביל להולכי רגל
 - מספר רחוב
 - קו בנין
 - רוחב דרך

מרחב תכנון מקומי רמת הערון
תשריט מפורף לתכנית מפורטת מס' 528
ענף מס' 138 לתכנית מתאר מס' 210 א'

מחוז: תל-אביב
נפה: תל-אביב-יפו
מועצה מקומית: רמת הערון

גוש: 6416
חלקות: 7, 8, 9, 10, 11, 18, 19, 20, 21, 22, 35, 36 ח'
38 ח', 52, 91, 93, 95, 97, 152, 168, 169
170, 171, 189, 190, 191, 192

בעל הקרקע: עונים
היוזם: המועצה המקומית רמת הערון
מרחב רמת הערון
חתימת היוזם:
חתימת המתכנן:

מועדה המקומית לתכנון ולבניה מרחב רמת הערון

המועצה המקומית רמת הערון מחלקת הנדסה

גוש	חלקה	שטח המגרש להפקה נטו	שטח	שטח
6416	9	1.523	0.019	1.504
	10	2.281	0.018	2.263
	11	2.285	0.003	2.001
	18	0.619	0.003	0.616
	19	0.812	0.018	0.794
	20	1.130	0.017	1.113
	21/22/25	4.758	0.788	4.679
	35 ח'	3.387	0.033	3.354
	36 ח'	9.178	0.033	9.145
	38 ח'	1.650	0.028	1.622
	52	0.342	0.005	0.337
	91	1.046	0.020	1.026
	93	1.046	0.020	1.026
	95	1.046	0.020	1.026
	97	1.001	0.022	0.979
	152	0.553	0.021	0.532
	171	0.751	0.041	0.710
	189	2.218	0.021	2.197
	190	1.972	0.013	1.959
	191	0.837	0.019	0.818
	192	0.132	0.003	0.129

ג'ו' 6416 מס' 85 - 3.7.78

תכנית מפורטת מס' 528
העמדה ל...
לועדה המחוזית לתכנון ולבניה מחוז ת"א
בשטח של 4 מ"ק 30.478

תכנית מס' 528
העמדה ל...
לועדה המחוזית לתכנון ולבניה מחוז ת"א
בשטח של 125 מ"ק 25.1076

מספרד הפנים:
חוק התכנון והבניה תשכ"ה-1965
מחוז: ג-ת
מרחב תכנון מקומי: פ"ג-כסנ
תכנית: ענף אמצע מס' 528/85
הושרה המחוזית בשיטתה ה- (29/12/85)
מיום: 3.7.78
לחברת אנוכי לט"ל
מ"מ מ"מ

4.80