

מרחב תכנון מקומי רמת-גן

תשריט מצורף כתכנית מס' ר"ג/576
שינוי תכניות מפורטות P.S.74-D,E

מאליה - 2
מח"מ - 261

מחוז: תכ-אביב.
נפה: תכ-אביב-יפו.
עיר: רמת-גן.
גוש: 6125.
חלקות: 487, 486, 481, 341, 340, 338.
שטח: 2091 מ"ר.
בעלי הקרקע: שונים.
יוזם התכנית: הועדה המקומית.
עורך התכנית: מחלקת מהנדס העיר.

מקרא:

-  גבול התכנית
-  דרך קיימת
-  דרך חדשה
-  אזור מגורים "ג"
-  שטח להשלמה
-  שטח צבורי פתוח מוצע
-  מבנה להריסה
-  חקקה קיימת ומספרה
-  מגרש מוצע ומספרו
-  דרך מבוטלת

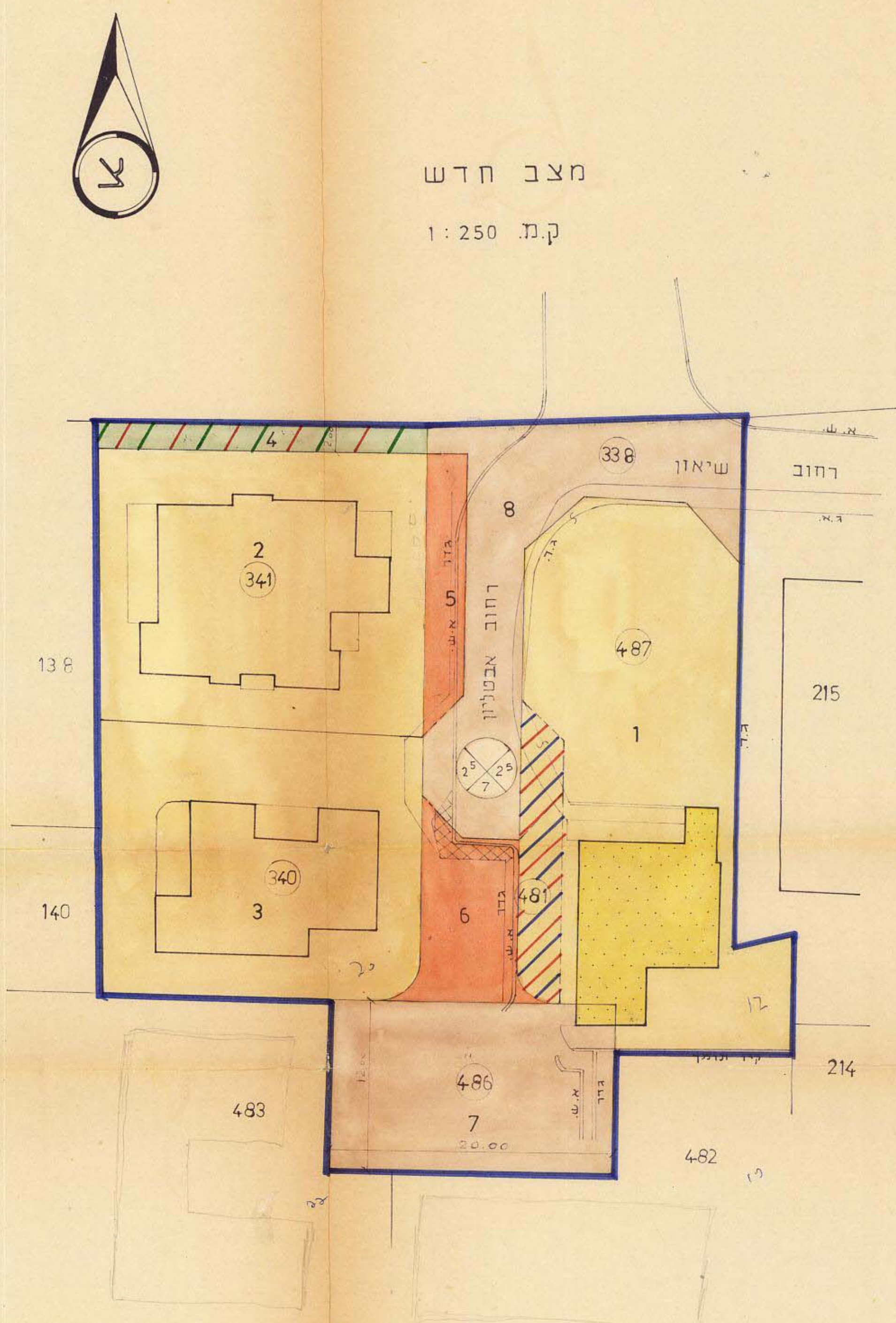
הועדה המקומית לתכנון ולבניה
מחוז תל-אביב-יפו
רמת-גן

מס' תכנית: 576/ר-ג
מס' חלקה: 341, 340, 338
תאריך: 12.6.77

משרד הפנים
חוק התכנון והבניה תשכ"ה-1965
מחוז תל-אביב-יפו
מרחב תכנון מקומי
תכנית מס' 576/ר-ג
הועדה המחוזית בשיבתה ה-202
מיום: 12.6.77
החליטה להפקיד את
התכנית למועצה המקומית רמת-גן
יורש ראש המועצה

תאריך: 7.12.970

מצב חדש
ק.מ. 1:250



טבלת חקוקת השטחים

יעוד	מצב קיים		מצב חדש	
	שטח ב"מ	אחוזים	שטח ב"מ	אחוזים
אזור מגורים "ג"	1,512	72.3	1,432	68.50
שטח צבורי פתוח			43	2.06
דרכים	579	27.7	616	29.45
ס"ה	2,091	100	2,091	100

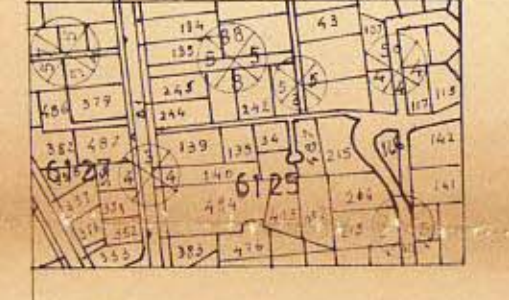
טבלת חלוקה החדשה

גוש	מס' החקקה	מצב קיים		מצב חדש	
		שטח ב"מ	ס"ה	שטח ב"מ	ס"ה
6125	487	514	574		
	481	39			
	338	338	21	574	574
	341	341	500		
	338	338	1	501	445
	340	340	498		
	338	338	5	503	413
	338	338	43	43	43
				55	5
				85	6
	486	240		240	7
	338	230	470	236	8
ס"ה		2,091	2,091	2,091	

תרשים הסביבה
כפי תכנית מתאר ר"ג/340
ק.מ. 1:5000



תרשים הסביבה
כפי תכנית מתאר ר"ג/115
ק.מ. 1:5000



מצב קיים
כפי תכנית P.S.74-D,E
ק.מ. 1:2500

