

מאליג - ג-א
מחול - מס' 2-כח/א

מרחב תכנון מקומי רמת-גן

תשריט מצורף כתכנית ר"ג/469

שנוי כתכנית מפורטת ר"ג/312

טבלת חלוקת השטחים

גוש	יעוד	מצב קיים		מצב חדש	
		שטח	אחוזים	שטח	אחוזים
6145	אזור מגורים א' + אזור מגורים ב' חזית תנויות אזור מגורים ב' שטח צבורי פתוח דרך קיימת דרך חדשה סה"כ	1500	49	568	19
		882	29	1466	48
		695	22	440	14
				450	14
				153	5
		3077	100%	3077	100%

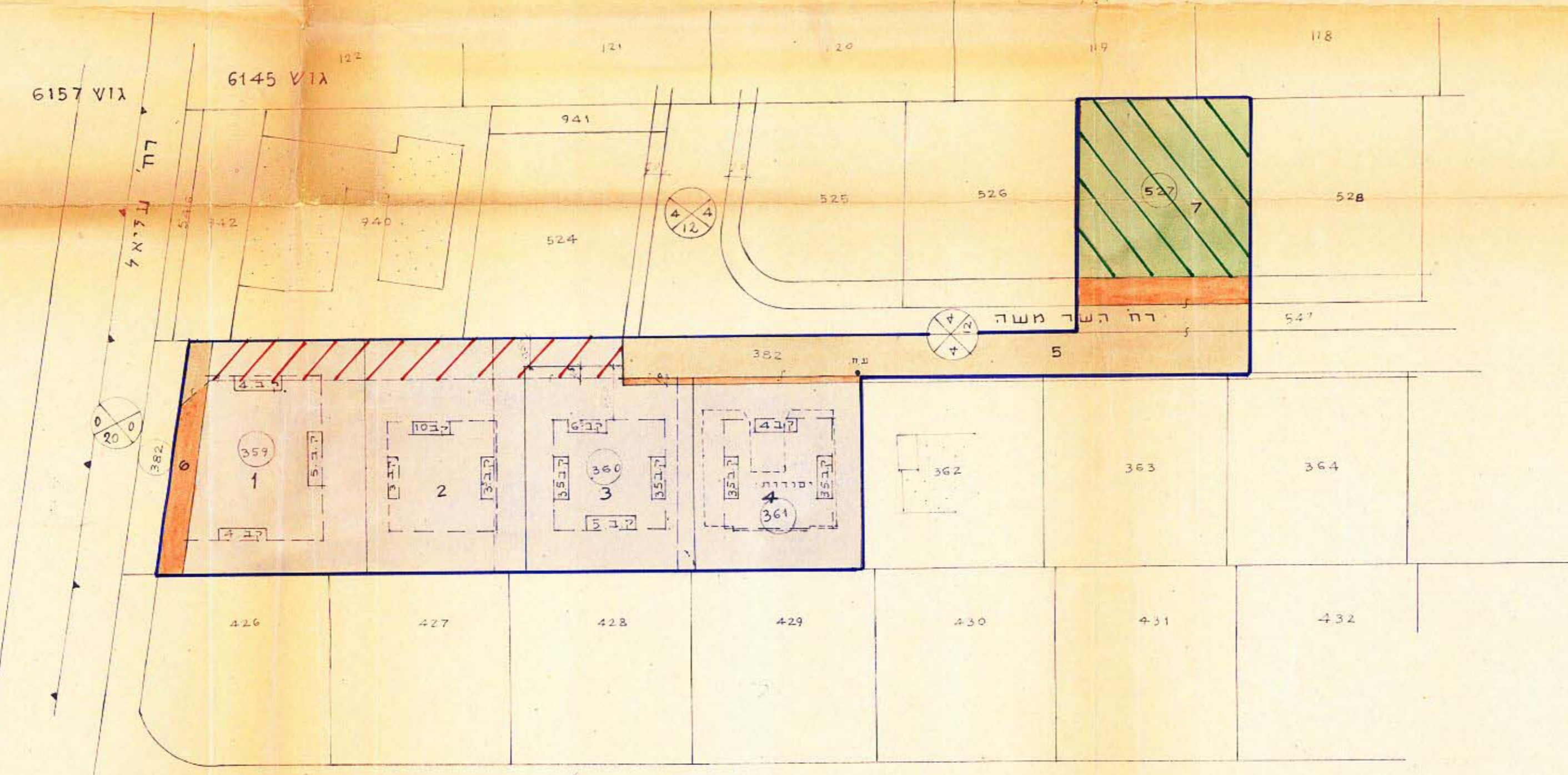
מצב היים לפי ר"ג / 312 ק.מ. 1:1250



טבלת החלוקה החדשה

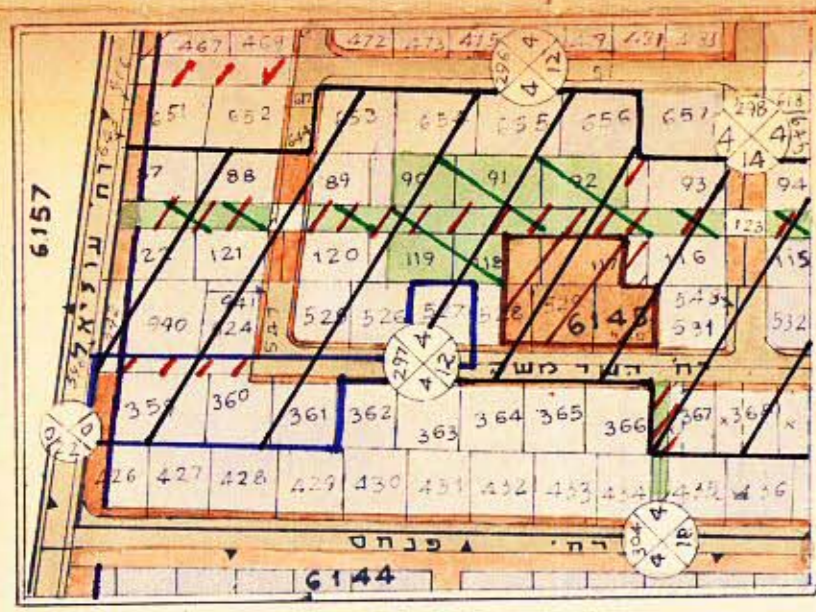
גוש	מס' החלקה	שטח בח"מ	מס' המגרש	מצב קיים		מצב חדש	
				שטח	מס' החלקה	שטח	מס' המגרש
6145	359	882	1	568	568	1	
	360	500	2	463	568	2	
	361	500	3	485	463	3	
	362	500	4	2034	485	4	
	382	382	5	518	2034	5	
	527	527	6	85	518	6	
	527	527	7	440	85	7	
	3077	3077		3077			

מצב חדש ק.מ. 1:500



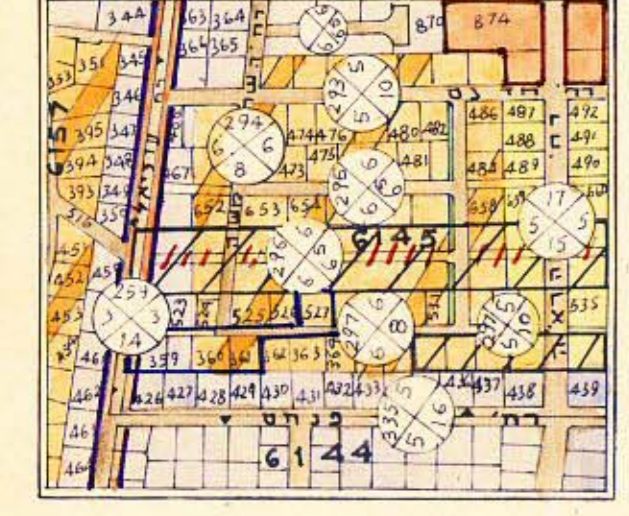
מצב היים לפי תכנית המתאר ר"ג/340 ק.מ. 1:2500

מצב היים לפי תכנית המתאר ר"ג/340 ק.מ. 1:2500



תרשים הסביבה ק.מ. 1:5000

כפי תכנית המתאר ר"ג/115



- מחוז: תל-אביב
- נפה: תל-אביב-יפו
- עיר: רמת-גן
- גוש: 6145
- חלקות: 359, 360, 361, 362, 382, 527, 527 (חלקה), 547 (חלקה)
- שטח: 3.077 ד'
- בעלי הקרקע: שונים
- יזום התכנית: הועדה המקומית
- עורך התכנית: מח' מהנדס העיר

מ ק ר א:

- גבול התכנית
- דרך קיימת
- דרך חדשה
- דרך כבטוח
- שטח צבורי פתוח קיים
- שטח צבורי פתוח מוצע
- שטח כבניני צבור קיים
- שטח כבניני צבור מוצע
- חזית תנויות
- רפצכציה
- קו בנין
- אזור מגורים א' 1
- אזור מגורים א' 1
- אזור מגורים ב'
- אזור מגורים ג'
- חלקה קיימת ומספרה
- מגרש מוצע ומספרו

מחוז תל-אביב
מרחב תכנון מקומי
תכנית 469/א
מס' 469/א
החלטת המועצה בשיבתה ה-125
מיום 22.6.70
החלטת המועצה בשיבתה ה-125
מיום 22.6.70
מס' 469/א
מס' 469/א
מס' 469/א

מחוז תל-אביב
מרחב תכנון מקומי
תכנית 469/א
מס' 469/א
החלטת המועצה בשיבתה ה-125
מיום 22.6.70
מס' 469/א
מס' 469/א
מס' 469/א

הועדה המקומית לתכנון ולבניה
תל-אביב
מס' 62
תקופת בטיחה מס' 30.12.68
20.12.68