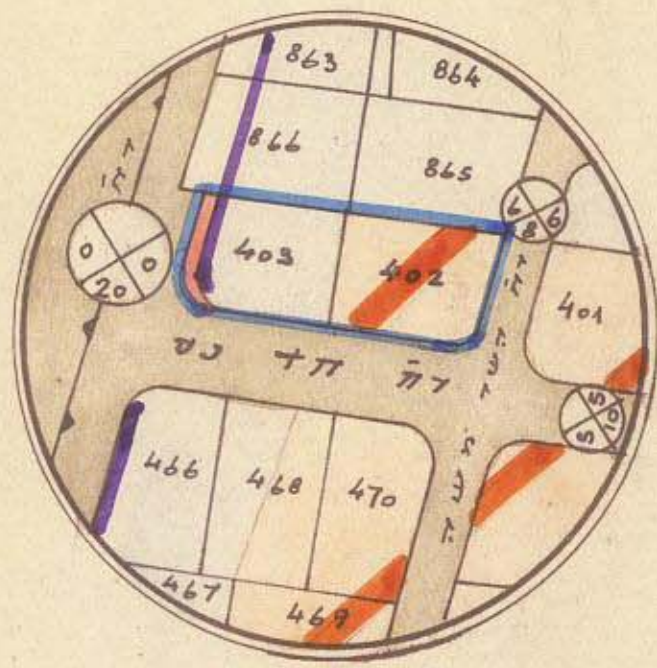


מרחב תכנון מקומי רמת-גן

תסריט מצודק לתכנית מס' ר"ג/331
שינוי לתכנית מצודקת מס' ר"ג/163

מחוז : תל-אביב
נפה : תל-אביב - יפו
עיר : רמת-גן
גוש : 6145
חלקות : 402, 403
שטח התכנית : 1004 מ"ר

מחבר התכנית : אינג' ש. קורנוויץ, ר"ג, בן-יוסף 4
יוזם התכנית : זליבנסקי - רוזן
בעל הקרקע : זליבנסקי - רוזן ואחרים



מצב קיים
שטח חלקה 402 : 501 מ"ר
שטח חלקה 403 : 503 מ"ר
סה"כ : 1004 מ"ר

מצב חדש
חלקה 402 : 458 מ"ר
חלקה 403 : 444 מ"ר
שטח הקרקע : 43.0 מ"ר
סה"כ : 501 מ"ר

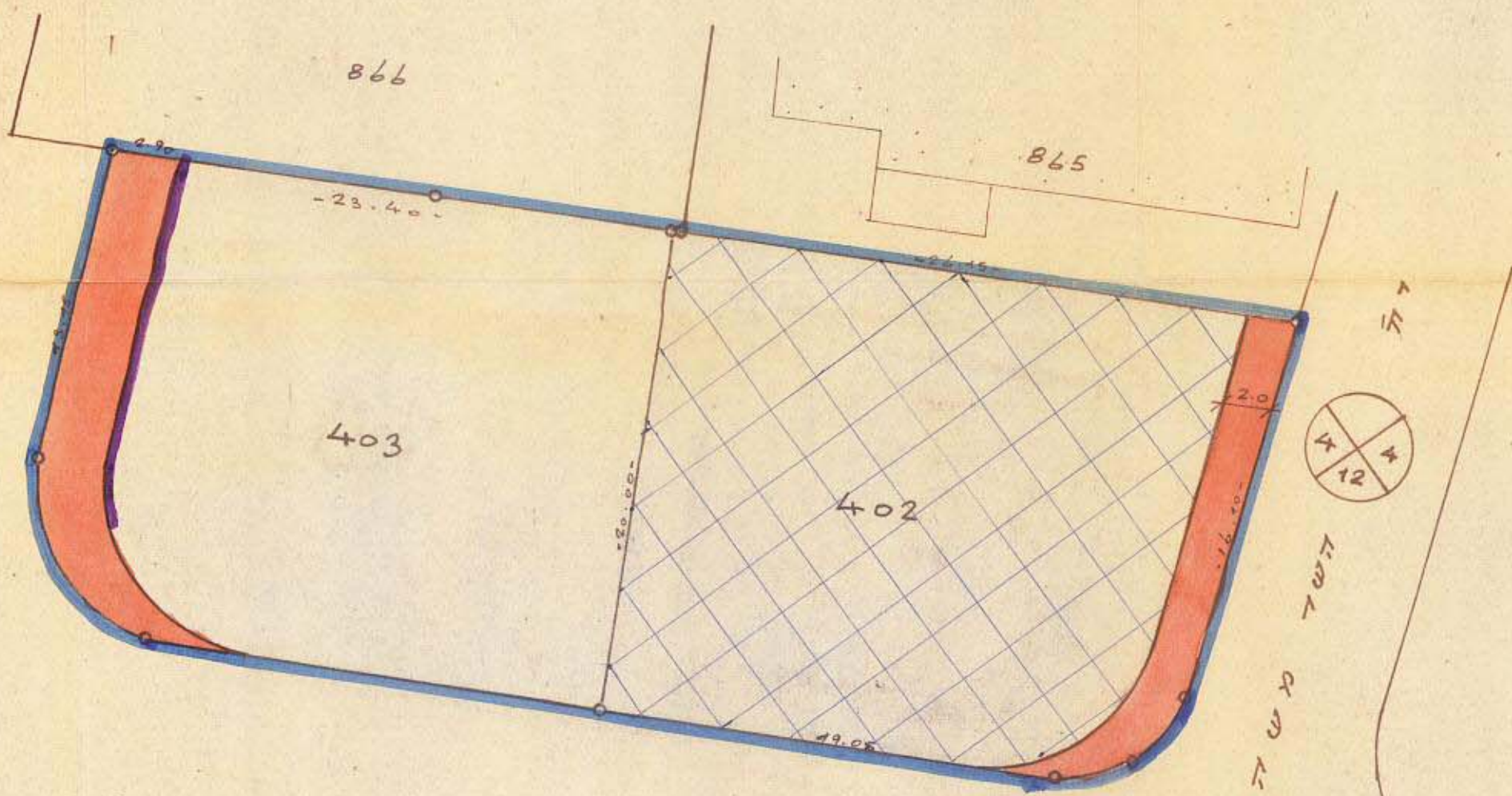
מצב קיים. ק.מ. 1:1250

מקרא

- גבול התכנית
- דרך קיימת
- דרך חדשה
- מס. הדרך
- קו בנין
- רוחב הדרך
- אזור מגורים א
- אזור מגורים ב
- חציית אסדרות
- אזור מגורים ב (מפולש)

חצימת בעל המגדש : חצימת מחבר התכנית

חצימת יוזם התכנית : תאריך



משרד עכו"ם
קורנוויץ שש"ח-פנורס
סניף רמת-גן

מצב חדש. ק.מ. 1:250

חודמות

הועדה המקומית לתכנון ולבניה	רמת-גן
תכנית התכנון והבניה חש"ב-1965	מס' 10
לחקירה בישיבה מס' 10	תאריך בישיבה 18.7.66
מזכיר הוועדה	

רד הפנים	מס' 331/ר"ג
חוק התכנון והבניה חש"ב-1965	מס' 10
מס' 10	תאריך 10.7.66
מס' 10	תאריך 10.7.66

מסדר הפנים	מס' 331/ר"ג
חוק התכנון והבניה חש"ב-1965	מס' 10
מס' 10	תאריך 10.7.66
מס' 10	תאריך 10.7.66

מחבר התכנית
זליבנסקי - רוזן