


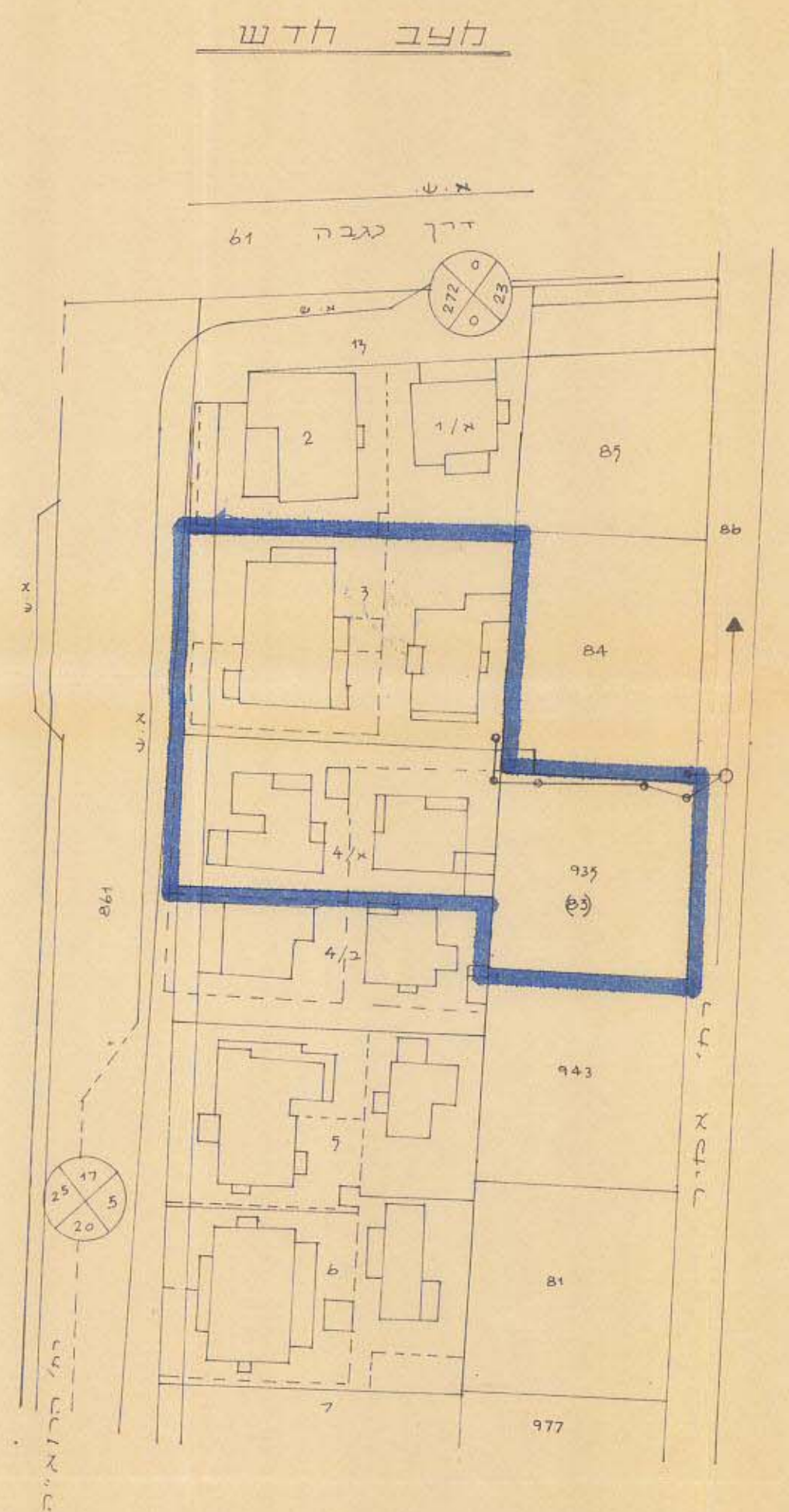
שאלות - ת"ג
אח"י - 2 - חלק 2

מרחב תכנון נקוני רמת-גן
תשריט מצורף לתכנית ר"ג / 777
שכני לתכנית מפורטת 2/81/2

- חלוצ : חל - אביב
- נפה : חל - אביב - יפו
- עיר : רמת-גן
- גרש : 6145
- חלקה : 935 (2) חלק מחלקה 26
- שטח : 1797 מ"ר
- יוזם התכנית : הושרה המקומית
- גורם התכנית : מחלקת מהנדס המיד
- בעל הקרקע : שונים

נקרא :

-  גבול התכנית
-  דרך קיימת
-  דרך חדשה
-  חציית חנויות
-  אזור מגורים ג
-  בנין להריסה
-  אזור מגורים מיוחד
-  שטח ציבורי
-  שטח ציבורי פתוח
-  אזור מגורים ב
-  קו ביוט

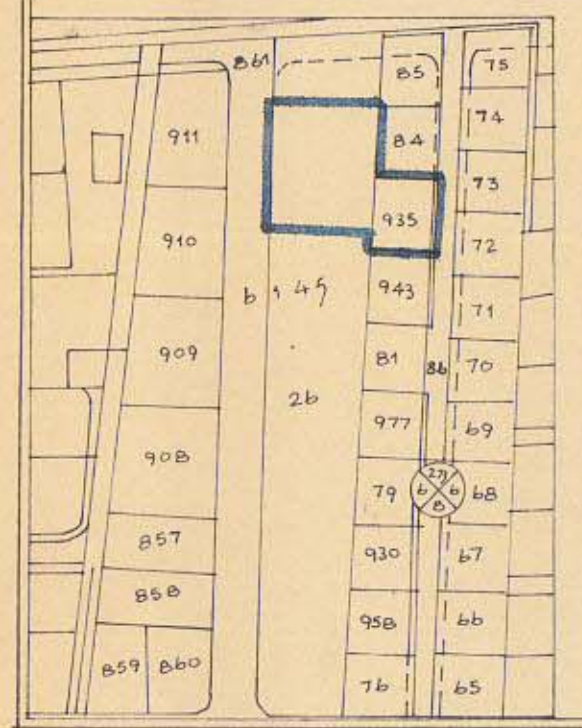


מצב חדש

דרך לגבה 61

ק. ת. 1:625

תרישים הסביבה
ומצב הקיים



ק. ת. 1:2500

נאודע-ניהול ומדע מקרקען ונכסים בני-ים
אימות אישור
אושרה לתוקף ע"י ועדה
שם
חתימה

הועדה המקומית לתכנון ולבניה
רמת-גן

התכנית התוכנית לועדה המועמדת
"תקופת ביטוח 20" 2
אמ"ק במ"מ. הוצעה מאוחר
השלימה ה"י 17 ח"מ 27.2.67

תחוקה ה"י 27.9.66

מנכ"ל הו"ר
מזכ"ל הו"ר

מסדר הפנים
חוק התכנון והבניה תשכ"ה-1965
מרחב תכנון מקומי
תכנית 1607 מס' 337
הועדה המקומית לתכנון ובניה רמת-גן
ת"ת 9.10.67
ל"ב מצד המנהל לעיל
מנכ"ל הו"ר

מסדר הפנים
חוק התכנון והבניה תשכ"ה-1965
מרחב תכנון מקומי
תכנית 1607 מס' 337
הועדה המקומית לתכנון ובניה רמת-גן
ת"ת 27.9.67
ל"ב מצד המנהל לעיל
מנכ"ל הו"ר