

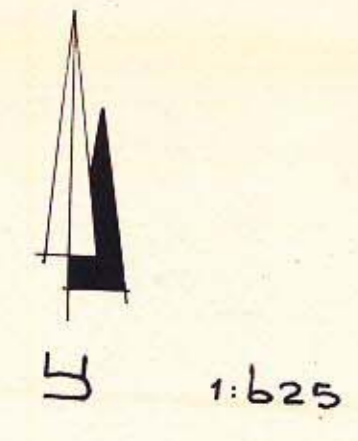
שאלת ג-א
אחרי-ה-2-ה-16

שטח תכנון עיר רמת-גן

תכנית בנין ערים מפורטת ד"ג / 245 תיקון לתב"ע כ"ד

וחלק להתכנית המתאר לרמת-גן, 1956.

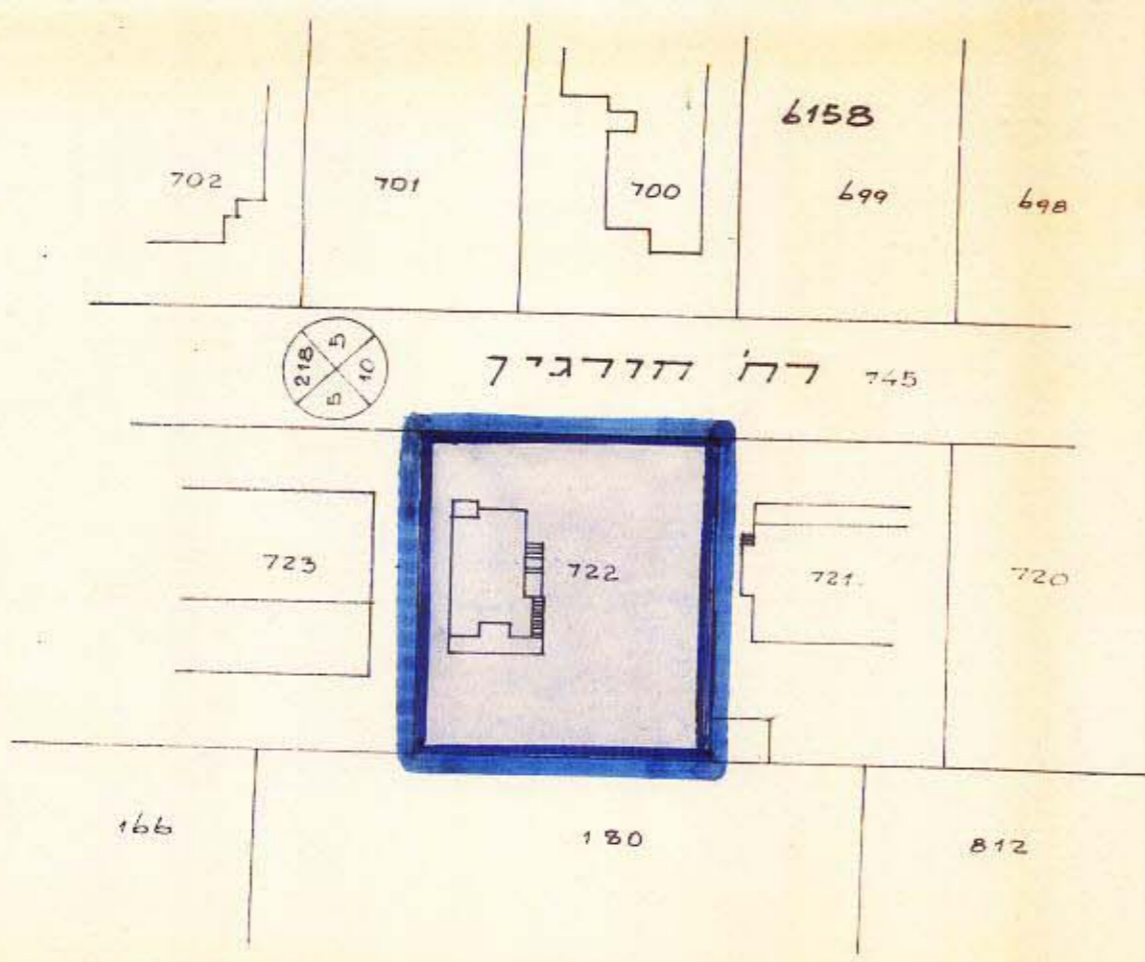
מחוז: תל-אביב
 נפה: תל-אביב
 עיר: רמת-גן
 גוש: 6158
 חלקה: 722
 שטח התכנית: 642 מ"ר
 בעל הקרקע: שרייבר
 יוצג התכנית: עיריית רמת-גן
 המבצע:



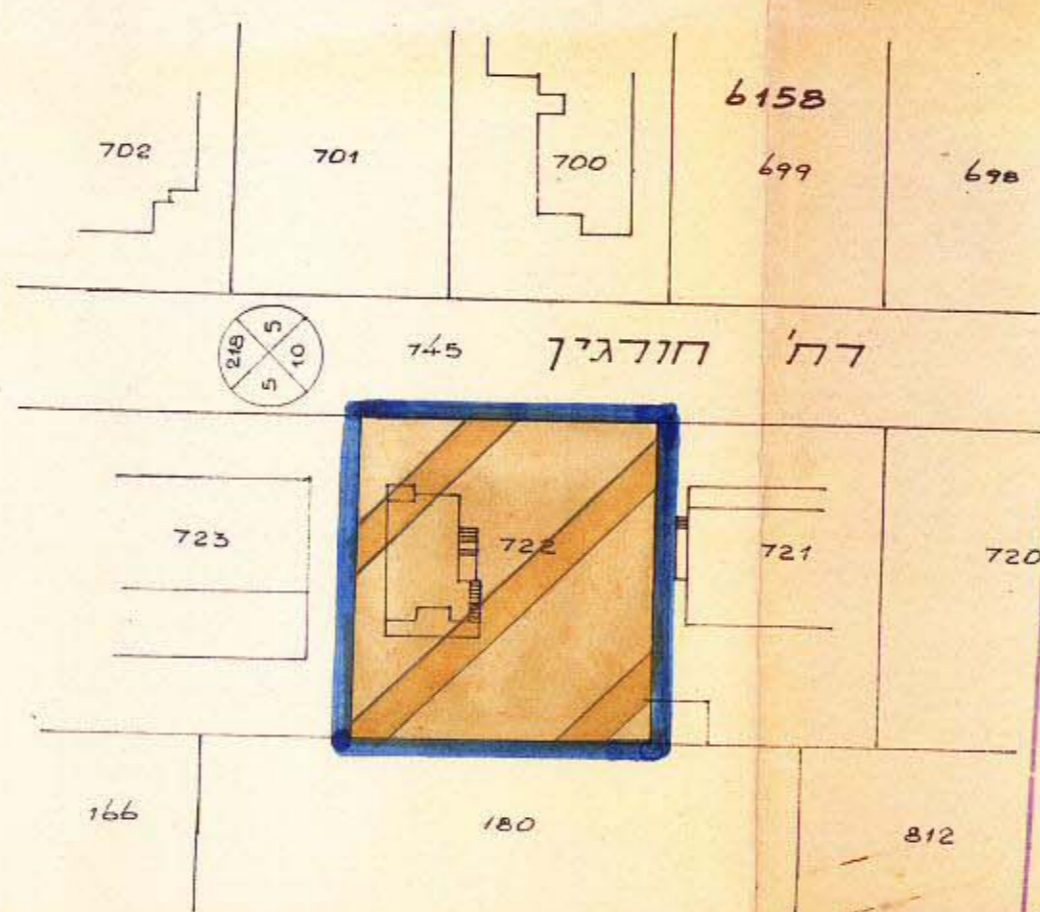
מקרא:

- גבול התכנית
- אזור מגורים א-1
- אזור מגורים ב-2

מצב חדש



מצב קיים



מחלקת-ניהול ומתע מקרקעין ונטסים ביים
 אימות אישור
 אושרה לתוסף ע"י ועדה
 ט"ס
 התייבוק

הועדה המקומית לתכנון ובנין ערים	רמת-גן
התכנית החברה לועדה המחזורית	לחקירה ביטיבה מס' 80
שחקיטה ביום	19.2.64
מנכ"ס הועדה	
מזכיר הועדה	

מס' התכנית	1936
שטח התכנית	642 מ"ר
תאריך תכנון עיר	10.10.64
מס' אפ"מ	245
מס' אפ"מ	242
תאריך תכנון עיר	10.10.64
מס' אפ"מ	245
מס' אפ"מ	242

מס' התכנית	1936
שטח התכנית	642 מ"ר
תאריך תכנון עיר	10.10.64
מס' אפ"מ	245
מס' אפ"מ	242
תאריך תכנון עיר	10.10.64
מס' אפ"מ	245
מס' אפ"מ	242

מס' התכנית 1/691
 תאריך 26.3.64

תשרים הסביבה
 1:2500

