

מולדת - א"י
אמ"ת מס' 2-הת/א"י

שטח תכנון עיר רמת-גן

תכנית בנין ערים מפורטת ר"ג/260

תקון לתכנית ב.ע.מ. D.E

מחוז תל-אביב
נפה תל-אביב-יפו
עיר רמת-גן
נוש 6125
חלקות 258
שטח התכנית 547 מ"ר
בעל הקרקע "ארצי"
חברה לקבלנות ובנין בע"מ

מיקר א'

-  גבול התכנית
-  דרך קיימת
-  דרך חדשה
-  אזור מסהרי
-  אזור תכנון מיוחד
-  בנין קיים
-  קו בנין

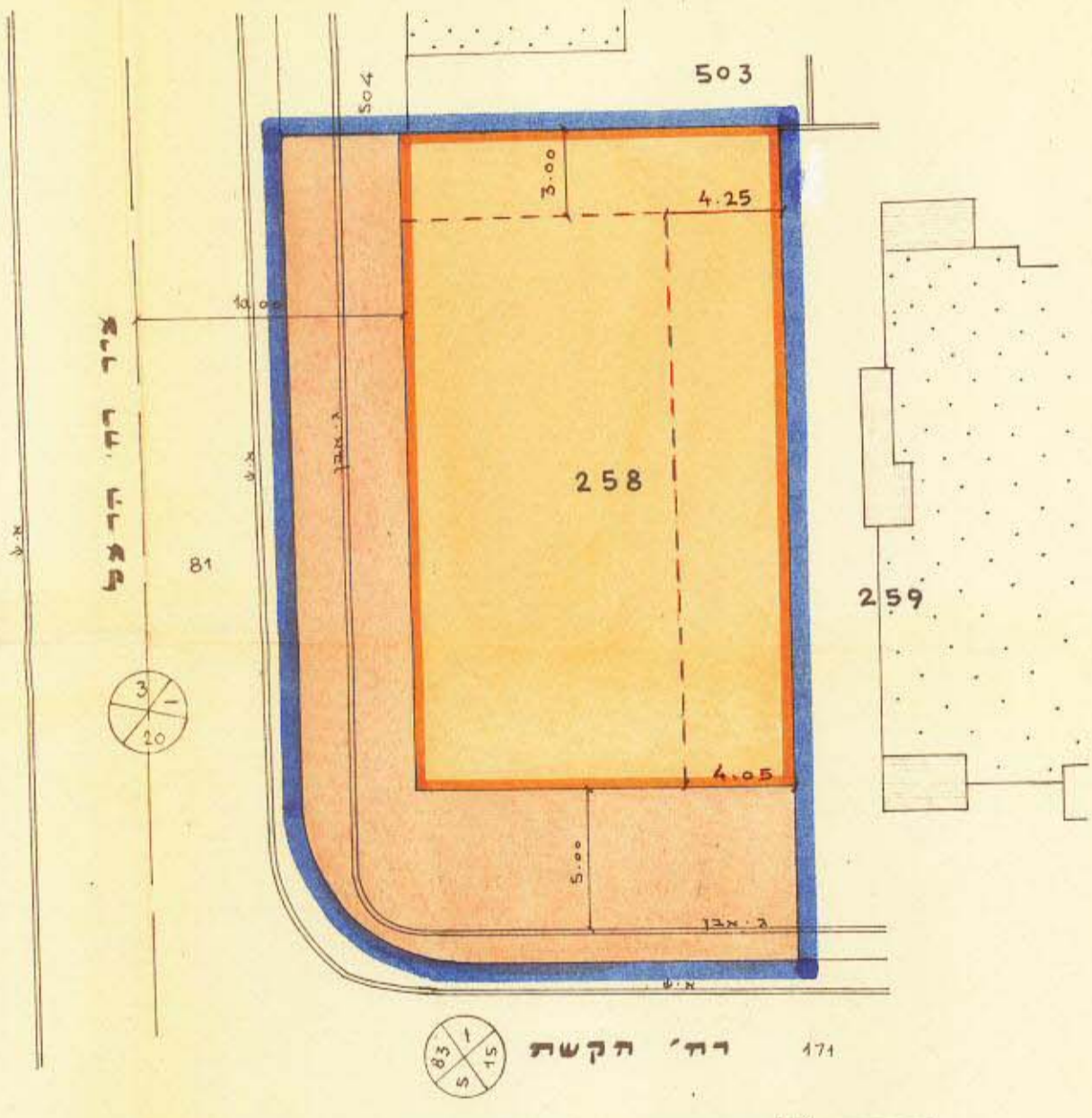
הועדה המקומית לתכנון ובנין ערים
רמת-גן
התכנית הועברה לפעולה המחזורית
המס' 83 כוכב כהן
התסקר בשיעור מס' 83
24.8.64
20.7.64
החלטת הוועדה
יורם ראש הועדה

משרד השנים
פקודת בנין ערים 1936
ועדה מחוזית לבניה ולתכנון ערים
מחוז תל-אביב
החלטת תכנון עיר
מס' 260
החלטת המחוזית בשיעור מס' 83
מס' 217
מיום 11.1.65
החליטה לתת תוקף לתכנית הנקובה לעיל
ע"י שנתן כלי תכנון
יורם ראש הועדה

משרד השנים
פקודת בנין ערים 1936
ועדה מחוזית לבניה ולתכנון ערים
מחוז תל-אביב
החלטת תכנון ערים
מס' 260
מס' 212
מיום 12.10.64
החליטה לתת תוקף לתכנית הנקובה לעיל
ע"י שנתן כלי תכנון
מס' 1704
יורם ראש הועדה

תאריך 26.8.64

מצב חדש



לוח השטחים

גדש	חלקה	שטח	שטח להפקעה	נשאר
6125	258	547	211	336

ק.מ. 1:1250

חדשים הסביבה

