

מסלול 1-2  
מסלול 201-202

בדרכת תכנון עיר רמת-גן  
לשרית צפורף לאכזבית מס' ר"ג/517  
שני לאכזבית לפורט ד.ע.

לחוק ולמאביב  
נכה ולמאביב-יפו  
עיר: רמת-גן  
גוש: 6125  
חלקה: 143  
שטח: 1126 מ<sup>2</sup>  
בעל הקרקע:  
יוזם התכנון: כרמלה חברה לקבלנות ובנייה בע"מ  
עורך התכנון: אליזר רח' הר"ה 24, ר"ג

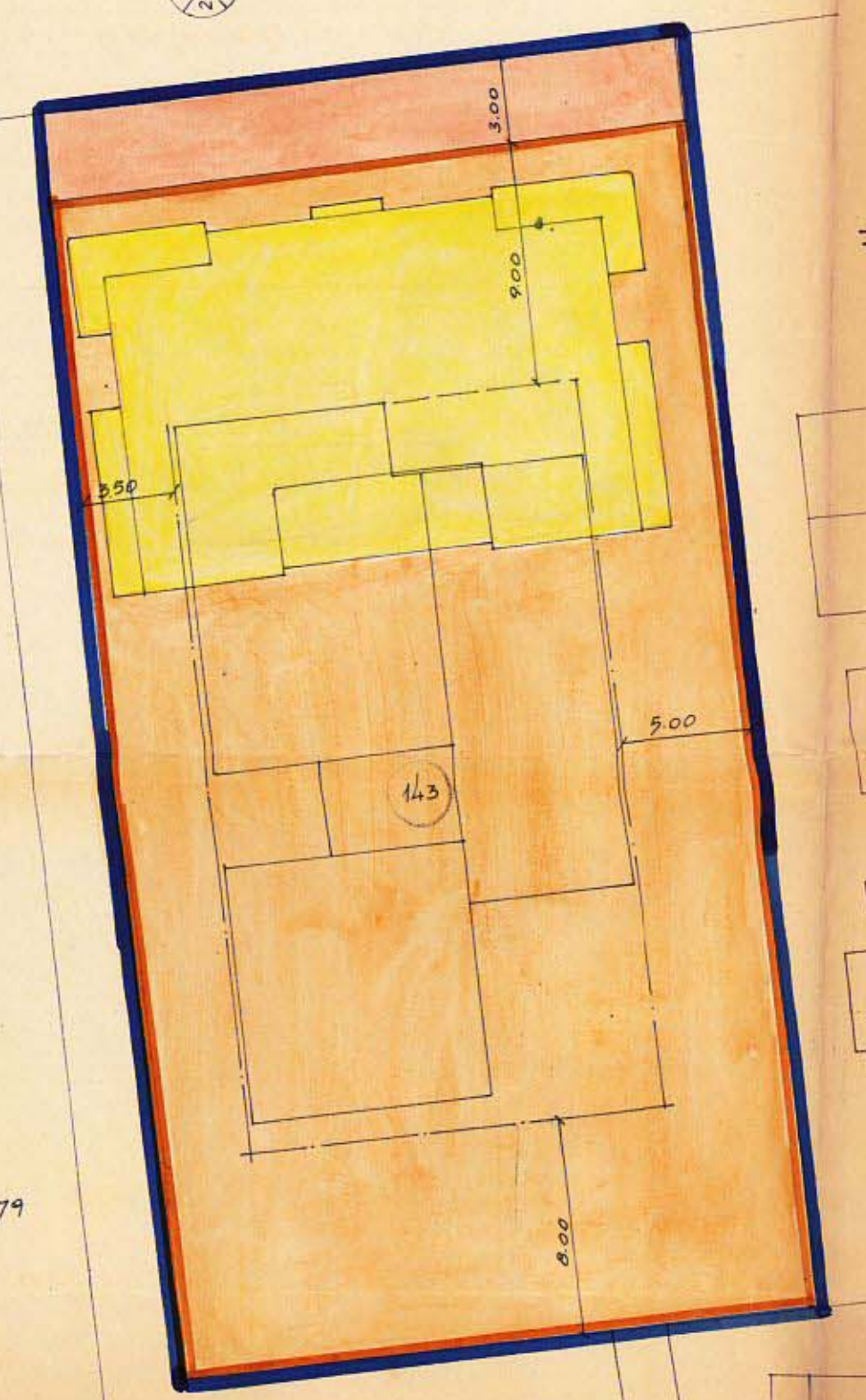
- בדקדוק:
- גבול התכנית
  - דרך קניינית
  - דרך חדשה
  - עזר לגורים א
  - עזר לגורים B
  - עזר לגורים מיוחד
  - לבנה להרסה

הועדה המקומית לתכנון ולבנייה  
רמת-גן  
החלטת הוועדה: 45  
תאריך: 19.6.69  
מס' תכנית: 517/א-201

משרד הפנים  
חוק התכנון והבניה תשנ"ה-1965  
מחוז: 50-אלנבי  
מרחב תכנון מקומי: 1-א-א  
תכנית: 517/א-201  
הועדה המחוזית בישיבתה ה-104  
מוע: 4.5.70  
החליטה לתת תוקן לתכנית ולקבולת לעיל.  
תוכן עמודי התכנון

משרד הפנים  
חוק התכנון והבניה תשנ"ה-1965  
מחוז: 50-אלנבי  
מרחב תכנון מקומי: 1-א-א  
תכנית: 517/א-201  
הועדה המחוזית בישיבתה ה-104  
מוע: 4.5.70  
החליטה לתת תוקן לתכנית ולקבולת לעיל.  
תוכן עמודי התכנון

כאצב קריים  
ק.כ.ל: 1:250



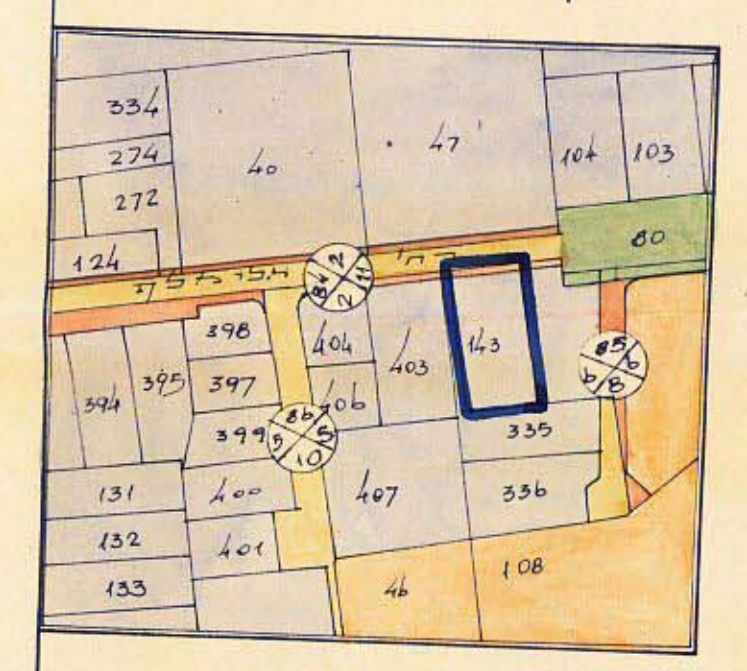
טבלת זכויות הבניה

| גוש | חלקה | שטח  | י-עוד | שטח  | שטח  | שטח  | שטח | שטח  | שטח |
|-----|------|------|-------|------|------|------|-----|------|-----|
| 10  | 132  | 1486 | 6     | 2477 | 1054 | 1126 | 143 | 6125 |     |

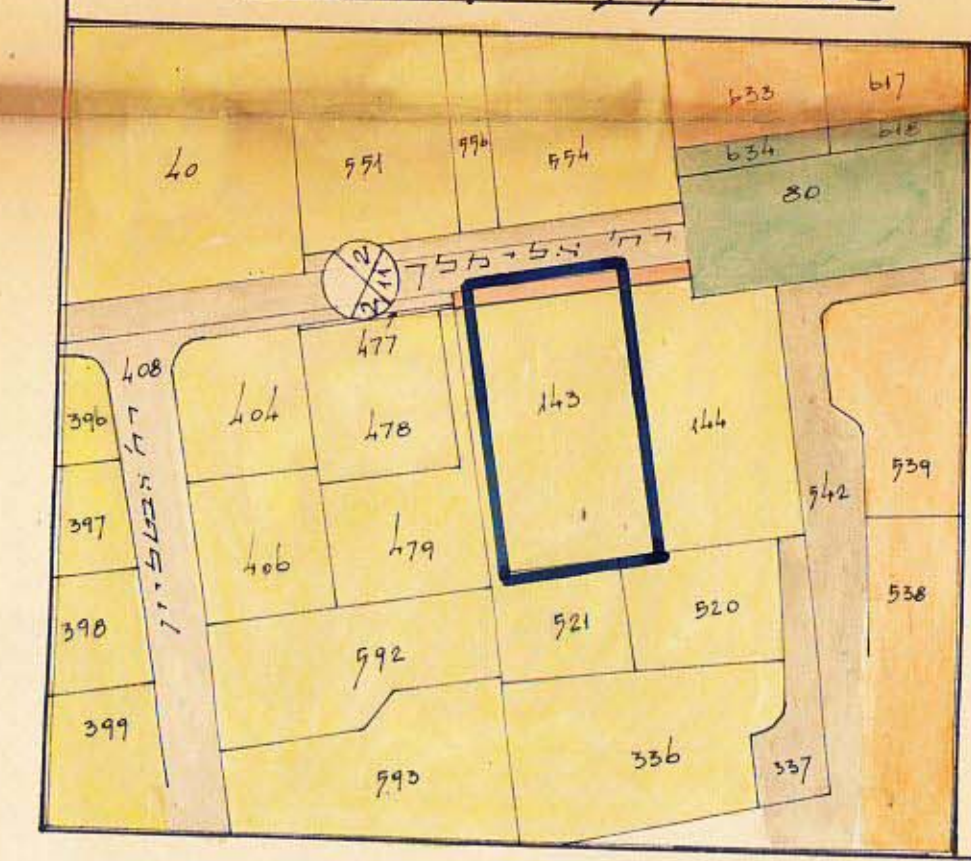
טבלת השטחים

| גוש  | חלקה | שטח  | שטח | שטח  | שטח |
|------|------|------|-----|------|-----|
| 1054 | 1    | 1126 | 143 | 6125 |     |
| 72   | 2    | 1126 |     |      |     |
| 77   |      |      |     |      |     |
| 1126 |      | 1126 |     |      |     |

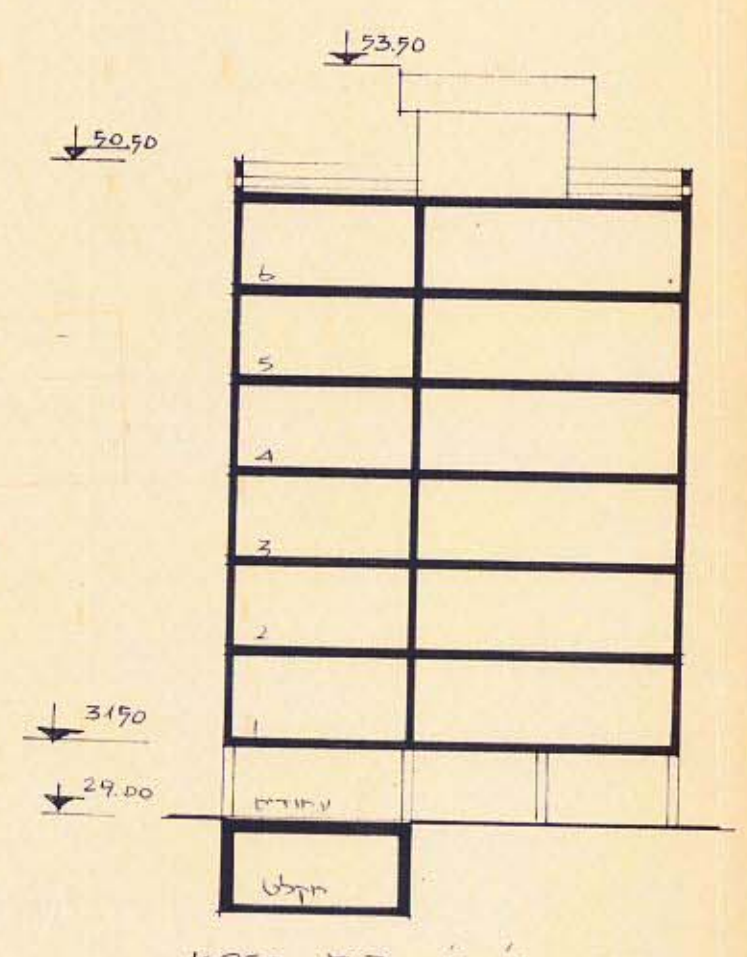
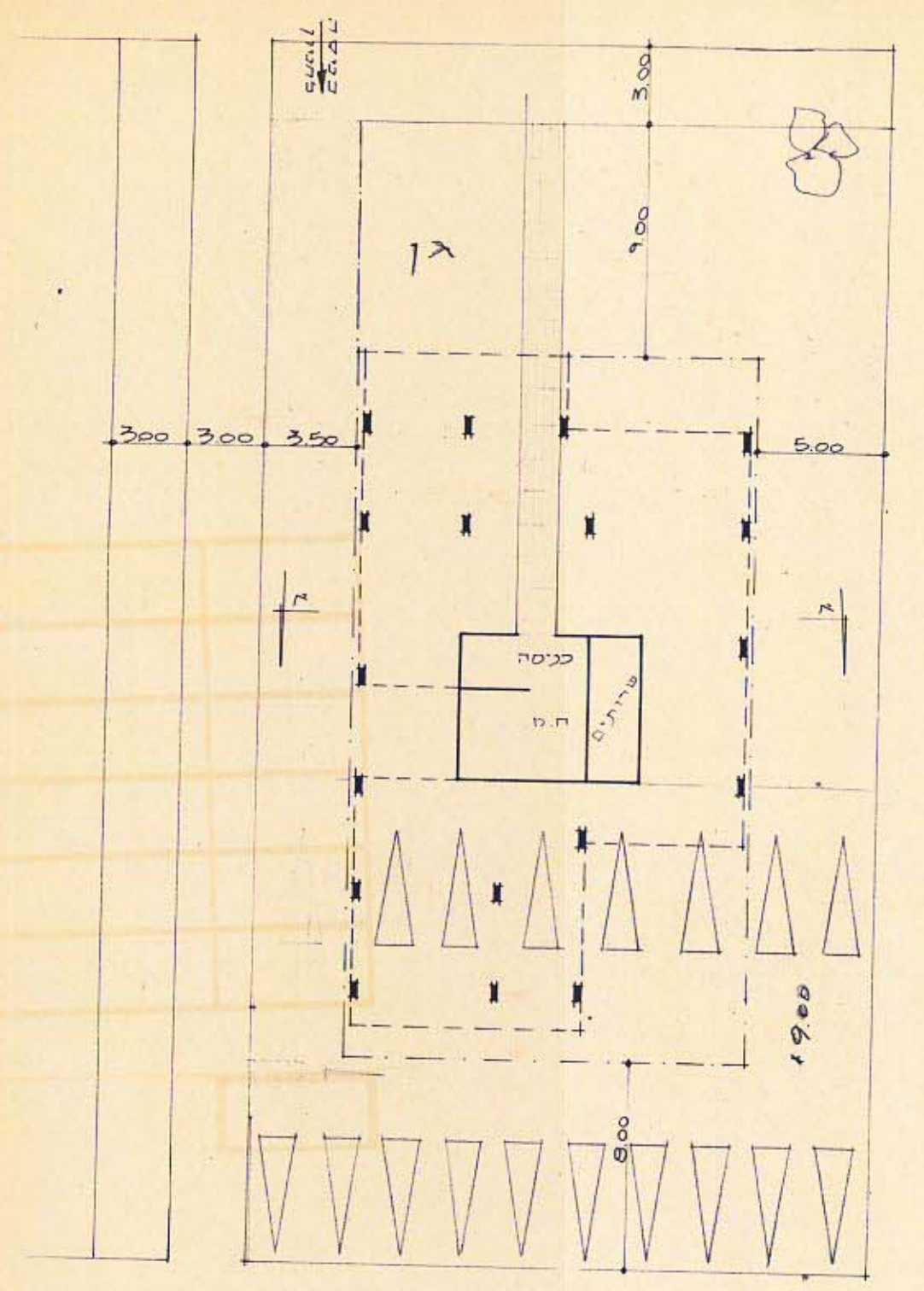
כאצב לכי תכנית ד.ע.  
ק.כ.ל: 1:250



תרשום הסביבה והשכנים  
לפי ר"ג/115 ק.כ.ל: 1:1250

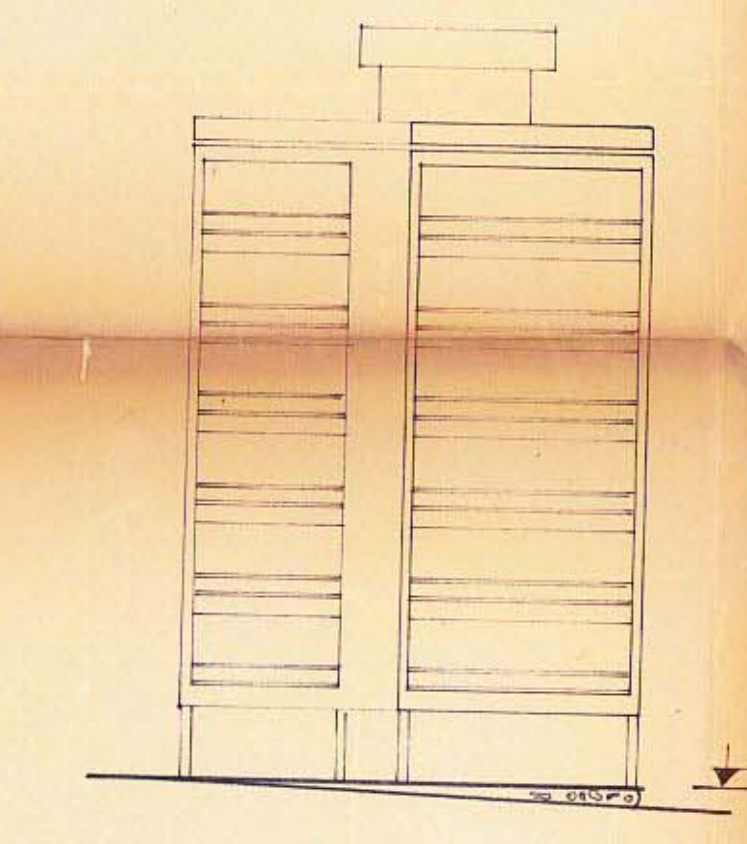
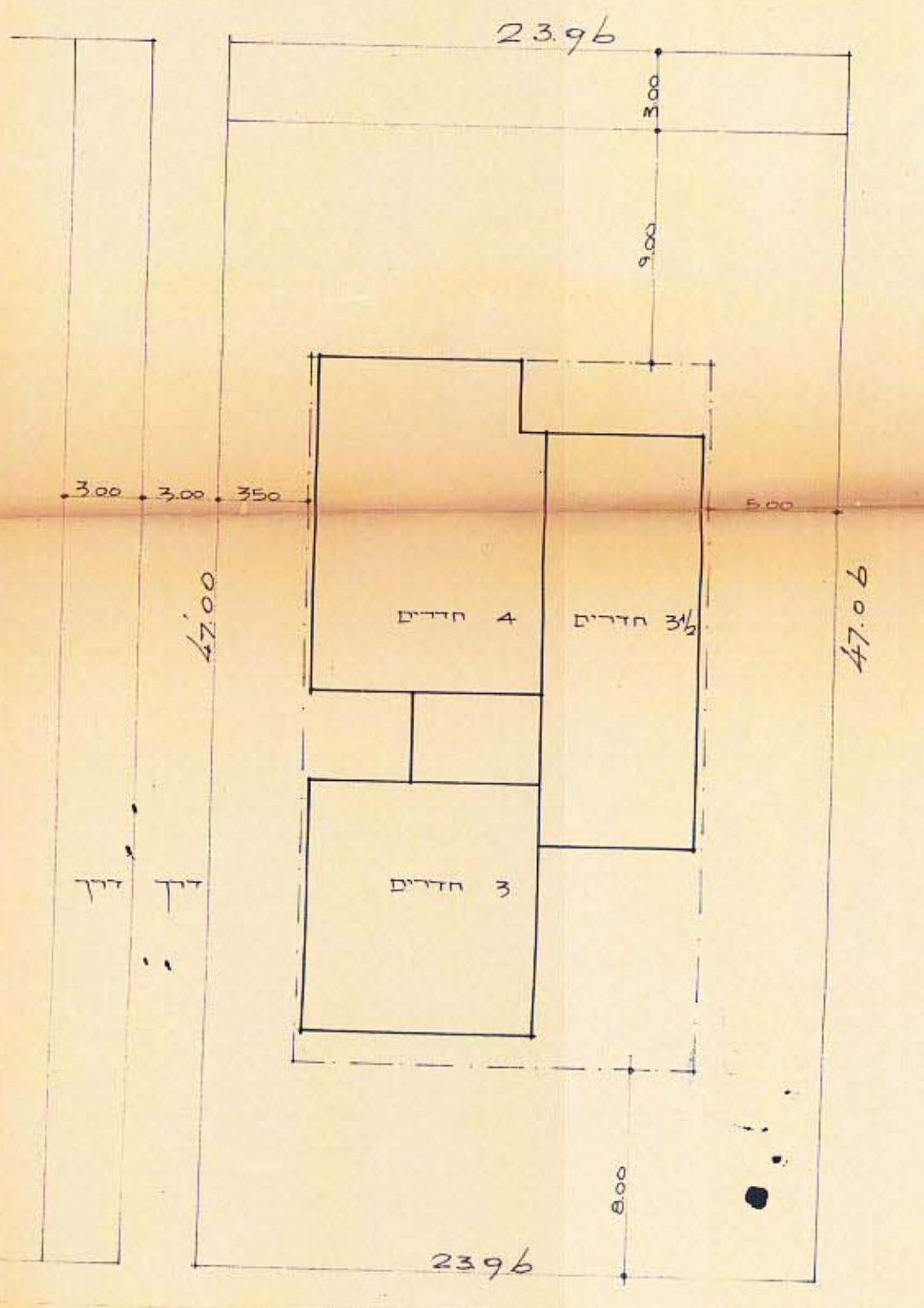


מ' אילון (מנוע)



תקעים מרעש + ק קרקע ק.כ.ל: 1:250

מ' אילון (מנוע)



חית לוח אילון ק.כ.ל: 1:250

תקעים מרעש ק.כ.ל: 1:250