

מאליה - א-1  
 ארץ-אום - 2 - 1968

בדרום תכנון עיר רמת-גן  
 אשריט אזורי תוכנית אום ר"ג/510  
 שנוי תוכנית מכורטת ל"ק"ט

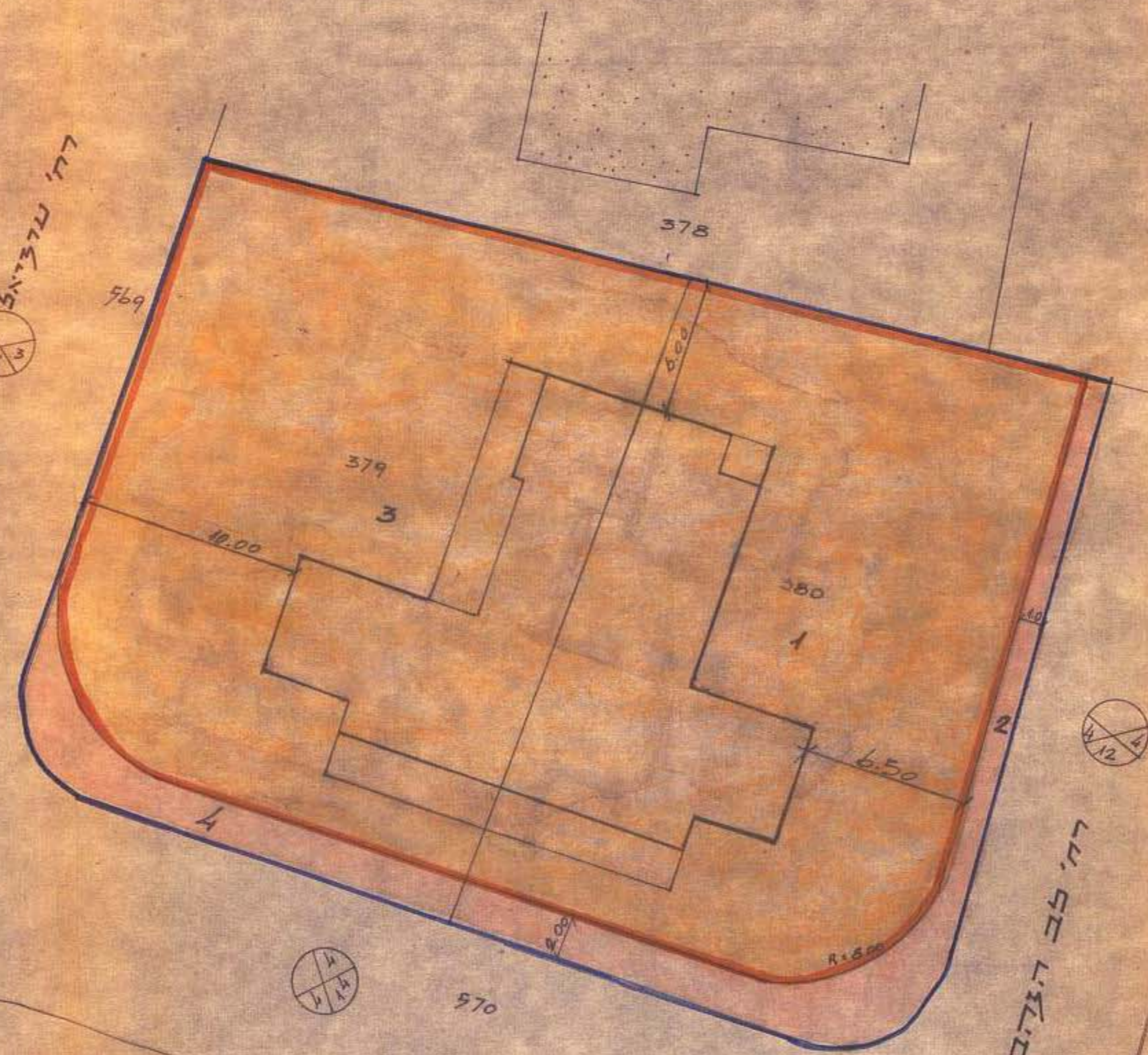
לחוק: תל-אביב  
 נפה: תל-אביב-יפו  
 ע"ד: רמת-גן  
 גוש: 6144  
 חלקה: 379, 380  
 שטח: 1356 מ"ר

בעל הקרקע: חב. לינשר רח' ביהמ"ק 47 ר"ג  
 יודע התכנית: *[Signature]*  
 שרך התכנית: צ'אדור רח' לעמל א, ר"ג. *[Signature]*

טבלת השטחים

גוש	שטח קיים		שטח חדש	
	שטח	חלקה	שטח	יחיד
6144	380	672	594	1
			78	2
	379	684	637	3
			47	4
סה"כ	1356	1356	1396	

מצב חדש  
 ק: 1:250



צקרה

- גבול התכנית
- דרך קיימת
- דרך חדשה
- אזור מגורים א-1
- אזור מגורים ב
- אזור מגורים ליוחד

התוכנית נכנסה לתוקף ב-10.6.69  
 לאחר שישבה מס' 143 תוקף מס' 90 מיום 20.10.69  
 שחקיקה מס' 10.6.69  
 משרד הערים  
 מנכ"ל תכנון

מסדר  
 חוק התכנון והבניה תשכ"ה-1965  
 מרחב תכנון מקומי  
 תכנית  
 הועדה המחוזית בשיבתה ה-114  
 מיום 29.2.71  
 החליטה לתת תוקף לתכנית המקומית לעיל.  
 מנכ"ל תכנון  
 יושב ראש הוועדה

בשנת תשנ"א  
 חוק התכנון והבניה תשכ"ה-1965  
 מרחב תכנון מקומי  
 תכנית  
 הועדה המחוזית בשיבתה ה-114  
 מיום 29.2.71  
 החליטה לתת תוקף לתכנית המקומית לעיל.  
 מנכ"ל תכנון  
 יושב ראש הוועדה

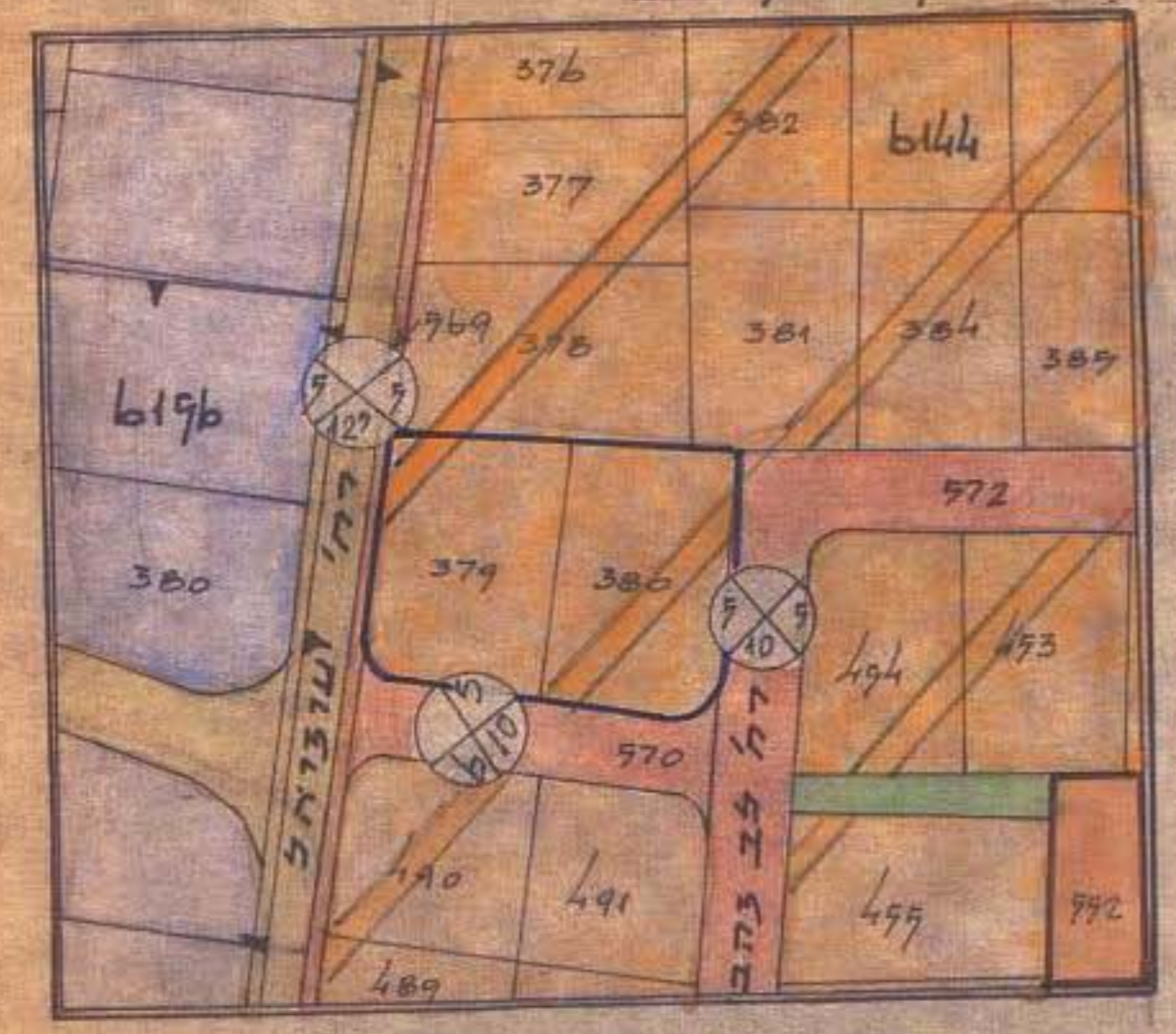
25.5.71 תשנ"א

25.5.71 תשנ"א

לוח רצבות יחידות דיור

חלקה	שטח	שטח רצבות	% הבניה לפי בקולת	שטח רצבות	יחידות דיור	יחידות דיור	צפיפות	צפיפות
378	1356	244.08	18%	1545.8	114	19	67%	81.32

מצב קיים לכי ר"ג/ט  
 ק: 1:1250



תרשים הסביבה  
 כפי תכנית התואמת  
 ק: 1:2500

