

מחלקת ג-1-2
מחלקת 2-1-2 - תל-אביב

שטח תכנון עיר רמת-גן.

תכנית בנין ערים מפורטת מס' ר"ג/200

תיקון לתכנית ב.ע.מ. P.5/12 תיקון 11 וחלק מתכנית המיתאר לרמת-גן 1956.

מחוז: תל-אביב.
נפה: תל-אביב-יפו.
עיר: רמת-גן.
גוש: 6180.
חלקות: 47, 46.
שטח התכנית: 2198 מ².
המבצע עיריית רמת-גן.
בעל הקרקע: שונים.
יוזם התכנית עיריית רמת-גן.

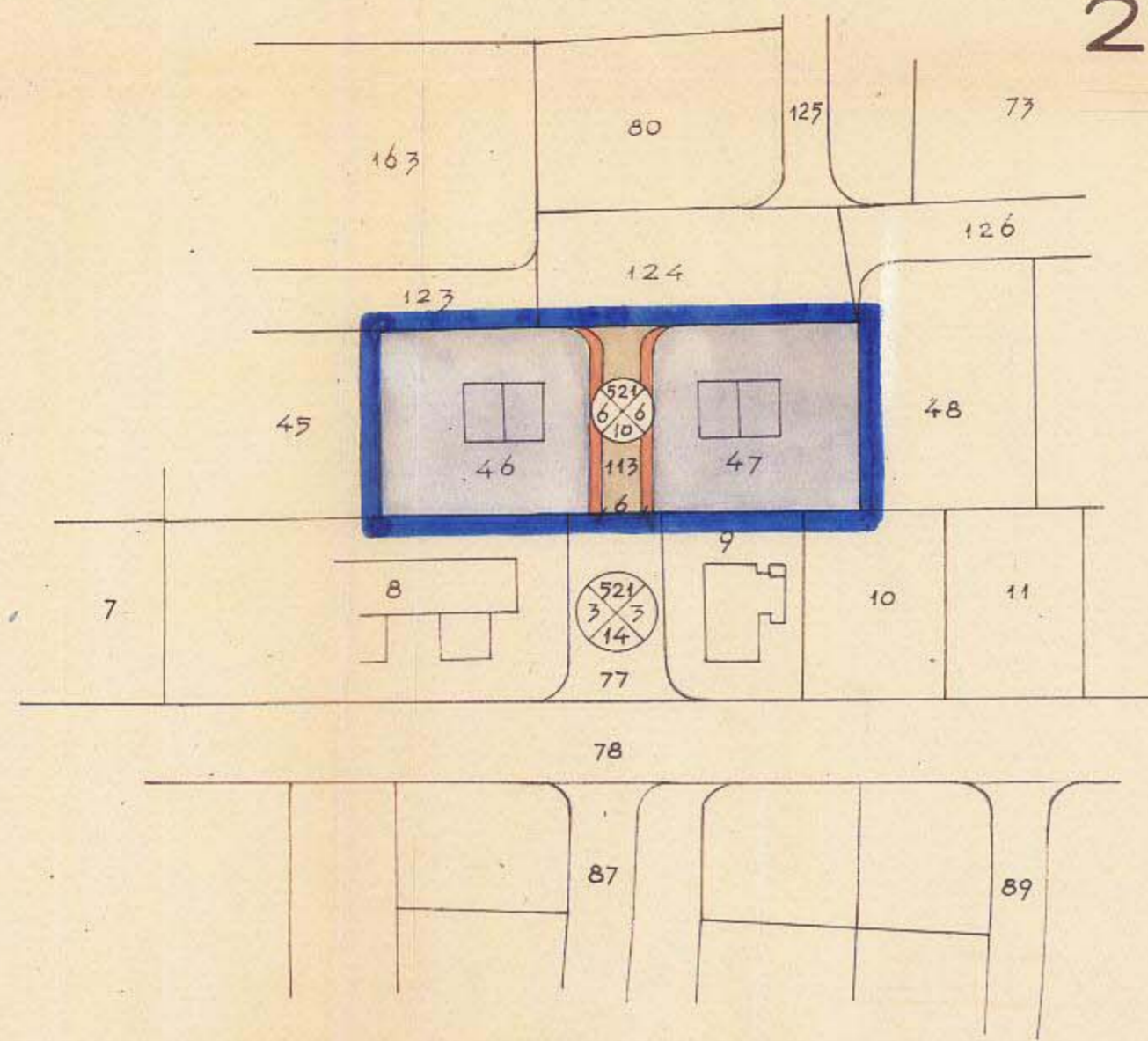
לוח השטחים לפי מצב הקיים

מס' החלקה	שטח המגרש במ ²	שטח להפקעה במ ²	שטח אחר
46	1001	56	945
47	1001	56	945
סה"כ	2002 מ ²	112 מ ²	1890 מ ²

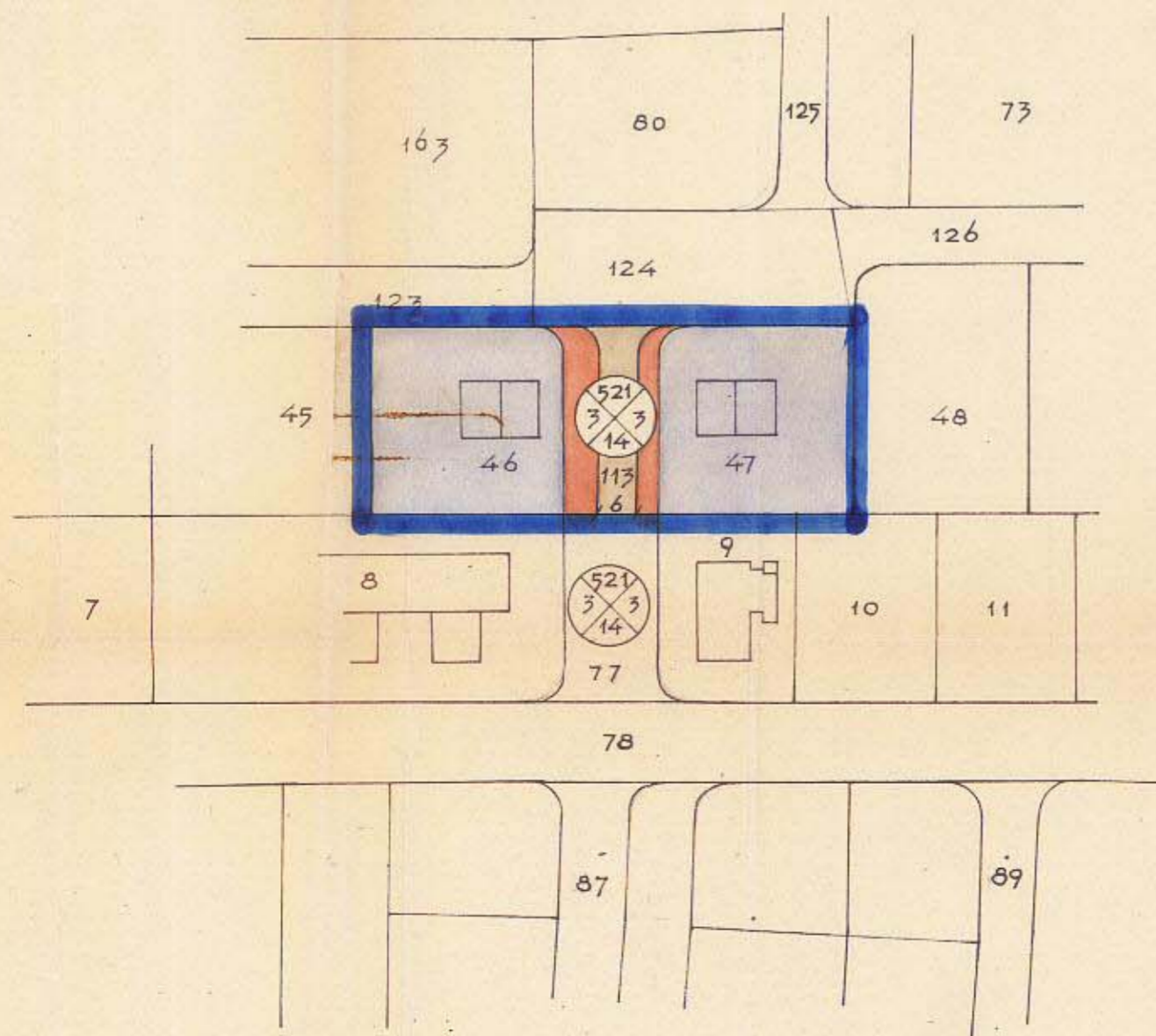
לוח השטחים לפי מצב החדש

מס' החלקה	שטח המגרש במ ²	שטח להפקעה במ ²	שטח אחר
46	1001	140	861
47	1001	84	917
סה"כ	2002 מ ²	224 מ ²	1778 מ ²

מצב קיים



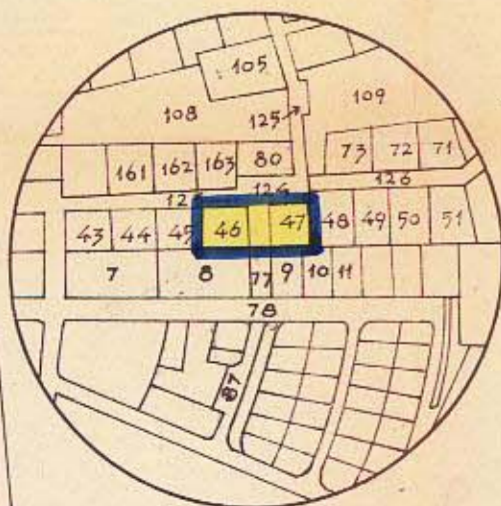
מצב חדש



מקרא:

- גבול התכנית
- דרך קיימת
- דרך חדשה
- אזור מגורים "ב"
-

תרשים הסביבה



ק.מ. 1:5000

הוצעה המקומית לבנין ומנין ערים
רמת-גן

התכנית הוציאה לפרסום תעודת התחייבות
לחשופה בשיעור מס' 74
שיעור מס' 135.63

השם והתאריך
מס' התעודת

מס' התעודת
שטח התכנית
ועדה מחוזית לבנייה ותכנון ערים
מחוז תל-אביב

מס' התעודת
שטח התכנית
ועדה מחוזית לבנייה ותכנון ערים
מחוז תל-אביב

מס' התעודת
שטח התכנית
ועדה מחוזית לבנייה ותכנון ערים
מחוז תל-אביב

מס' התעודת
שטח התכנית
ועדה מחוזית לבנייה ותכנון ערים
מחוז תל-אביב

מס' התכנית: 1/657

תאריך: 20.2.63