

אמארו-1
ואג'ו-2 מס' 371

בדרכב תכנון זקוקי רחוב-גן
תשריט אשרף לתכנית מס' רג' 371/
שינוי לתכנית בפורטל מס' רג' R/81/2

לחורז: תל-אביב
נפה: תל-אביב-יפו.
עיר: רחוב-גן.
גוש: 6145
חלקה: 358, חלק 288
שטח: 734 מ"ר

בעל הקרקע: רבינוביץ שלומה רח' אלטון ותמר רג', ואחרים.
ירעם התכנית: רבינוביץ שלומה רח' אלטון ותמר רג' x
עורך התכנית: ארזר, רח' המעגל 6 רג'.

שטח רשפות וריחודות דיור

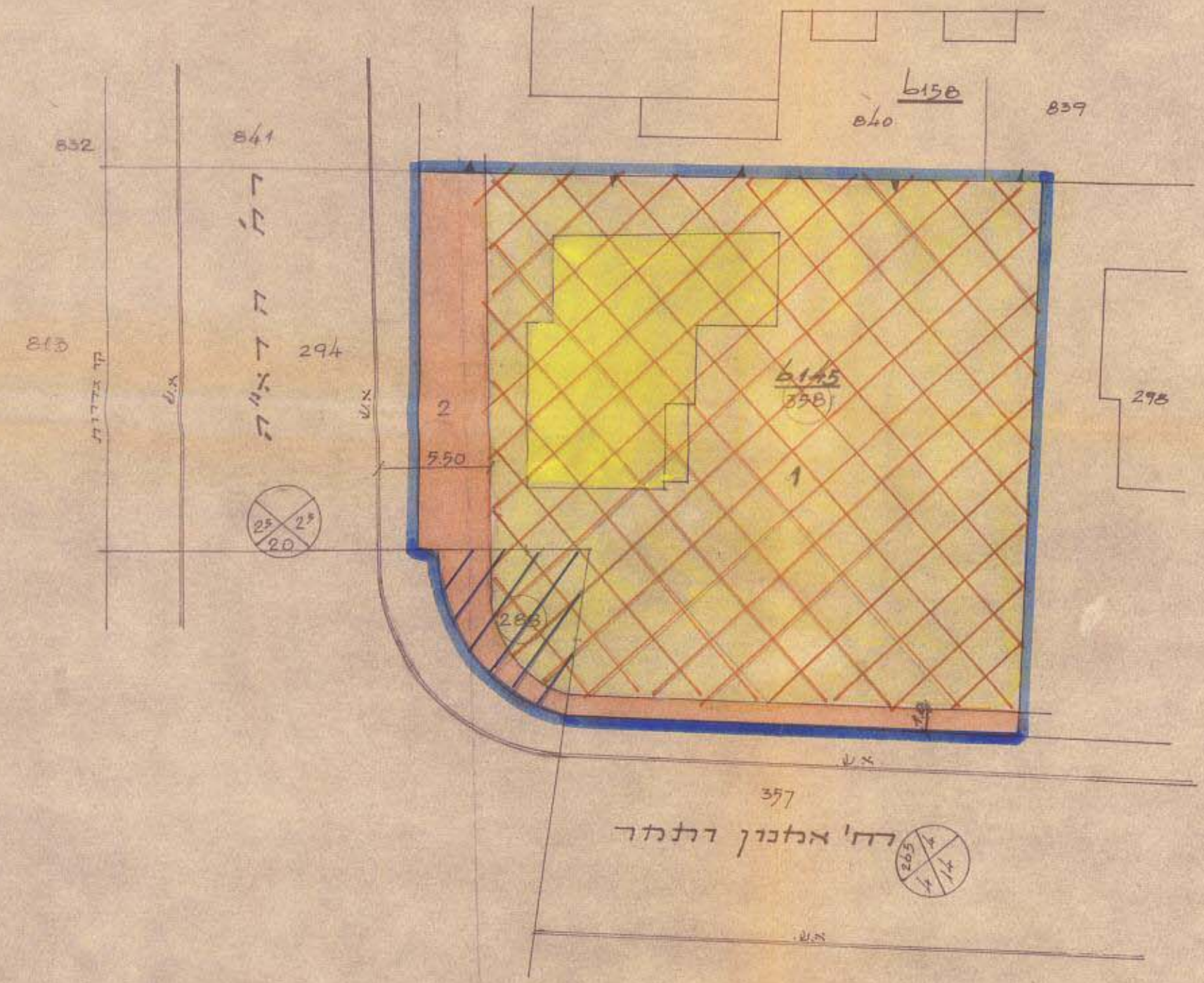
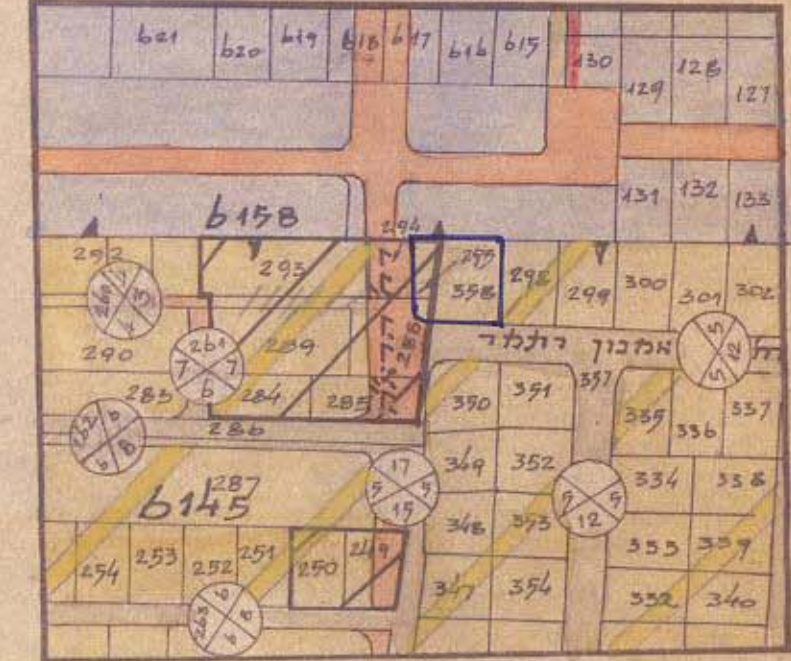
מ"ר	שטח רשפות	שטח חנייה	שטח חנייה	שטח חנייה
43.0	1	43.0	1	43.0
246.0	3	246.0	3	246.0
781.0		781.0		781.0

טבלת השטחים

מ"ר	שטח חנייה	שטח חנייה	שטח חנייה
358	489	606	83
288	45	28	17
734	1	634	100
734	2	634	100

טאב חדש
ק.ב. 1:250

טאב לכי תכנית R/81/2
ק.ב. 1:2500



באקרה:

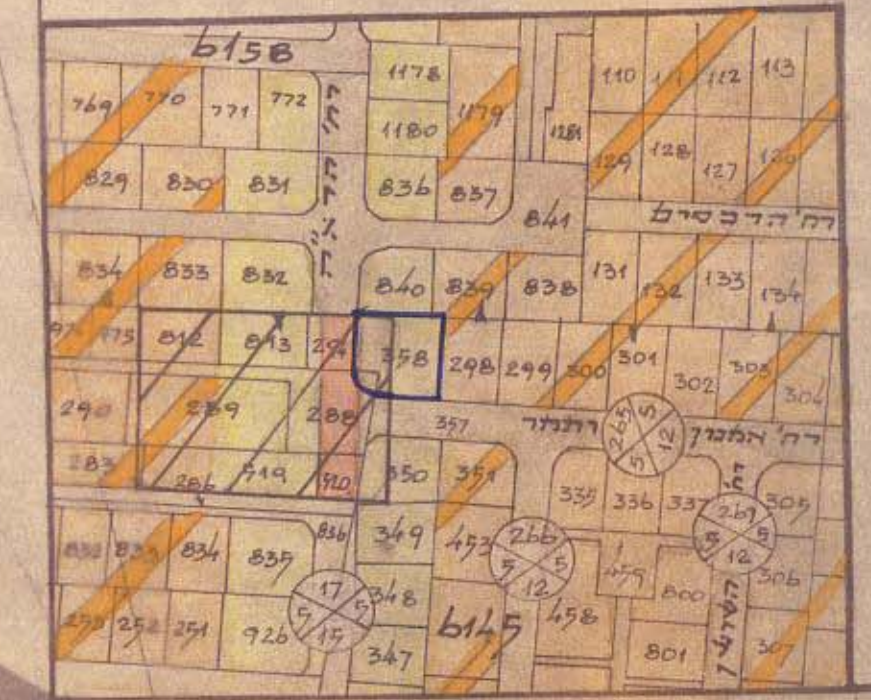
- גבול התכנית
- דרך קירול
- דרך חדשה
- אזור מגורים א-1
- אזור מגורים ג
- ביטול דרך
- שטח ברפואטי
- שטח להשפלה
- דבנה להריסה
- אזור מגורים "B"
- אזור מגורים 1-A
- חנייה חנויות

משרד הפנים
חוק התכנון והבניה תשכ"ה-1965
מרחב תכנון מקומי
תכנית מס' 371
הועדה המחוזית בשיבתה ה-121
החליטה לתת תוקף לתכנית לעיל.
תש"פ ראש העיר

משרד הפנים
חוק התכנון והבניה תשכ"ה-1965
מרחב תכנון מקומי
תכנית מס' 371
הועדה המחוזית בשיבתה ה-121
החליטה לתת תוקף לתכנית לעיל.
תש"פ ראש העיר

25.5.71 - א סיון תשמ"א
25.5.71 - א סיון תשמ"א
התכנית תעבור תוקף
לחקיקת בטיחה מס' 10
שהתקיימה ביום 13.11.67
בגובה מס' 41 מיום 26.9.68

תרשים הסביבה והצבה הקרקעית
לכ"י תכנית רג' 115
ק.ב. 1:2500



חתימת בעל הקרקע:
חתימת עורך התכנית:
תאריך: 3/12/67