

מרחב תכנון מקומי ר"ג

תשריט מצורף לתכנית מס ר"ג/538

שינוי לתכנית מפורטת D.E.

- מחוז : תל-אביב
- נפה : תל-אביב יפו
- עיר : רמת-גן
- גוש : 6126
- חלקה : 166
- שטח התכנית : 913 מ"מ

בעל הקרקע : אחים עזרי-אחים לוי בע"מ יהל"ם 5 ר"ג
 יוזם התכנית : עזרי-כוני יהל"ם 5 ר"ג
 עורך התכנית : אדו"צ בני מילר, הראה 24 ר"ג

מקרא :

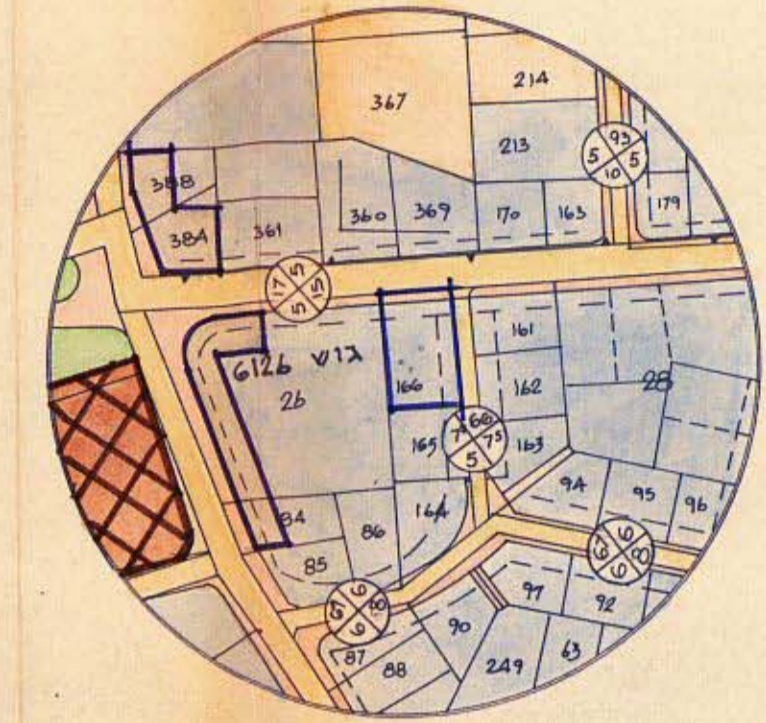
- גבול התכנית
- דרך קיימת
- דרך קיימת לפי D.E.
- דרך חדשה
- אזור מגורים A
- אזור מגורים B
- אזור מסחרי
- חזית חנויות
- שטח לבנין ציבורי מוצע
- שטח ציבורי פתוח
- מס' הדרך
- קו בנין
- רוחב הדרך
- מבנה להריסה
- אזור מגורים מיוחד
- קו בנין גוש מסחרי
- קו בנין גוש מגורים
- חתימת יוזם התכנית
- חתימת עורך התכנית
- חתימת בעל הקרקע

חתימות :

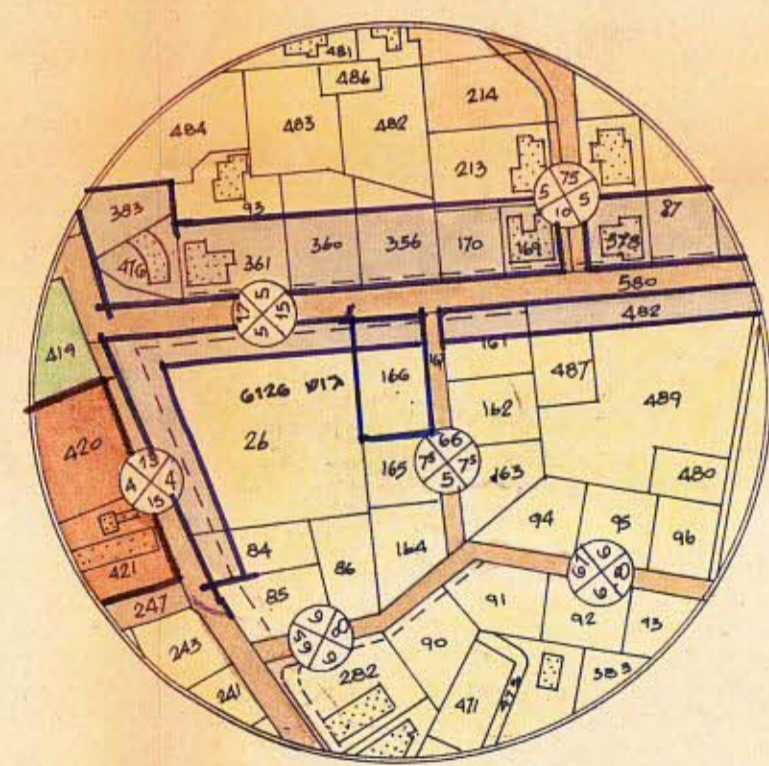
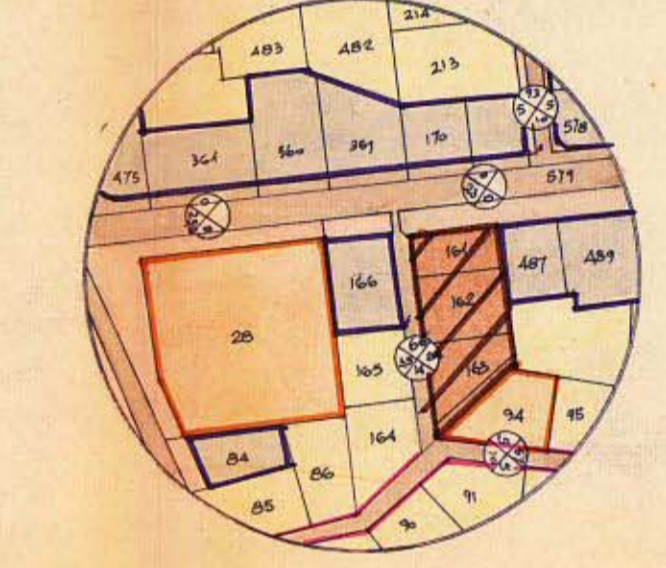
מסדר הפנים
 חוק התכנון והבניה תשכ"ה-1965
 מרחב תכנון מקומי
 מס' 538/ר"ג
 תאריך: 25.9.69
 מס' תכנון: 108.70
 מס' חוק: 31.12.70

מסדר הפנים
 חוק התכנון והבניה תשכ"ה-1965
 מרחב תכנון מקומי
 מס' 538/ר"ג
 תאריך: 19.1.70

תרשים סביבה לפי D.E.
 ק.מ. 1:2500



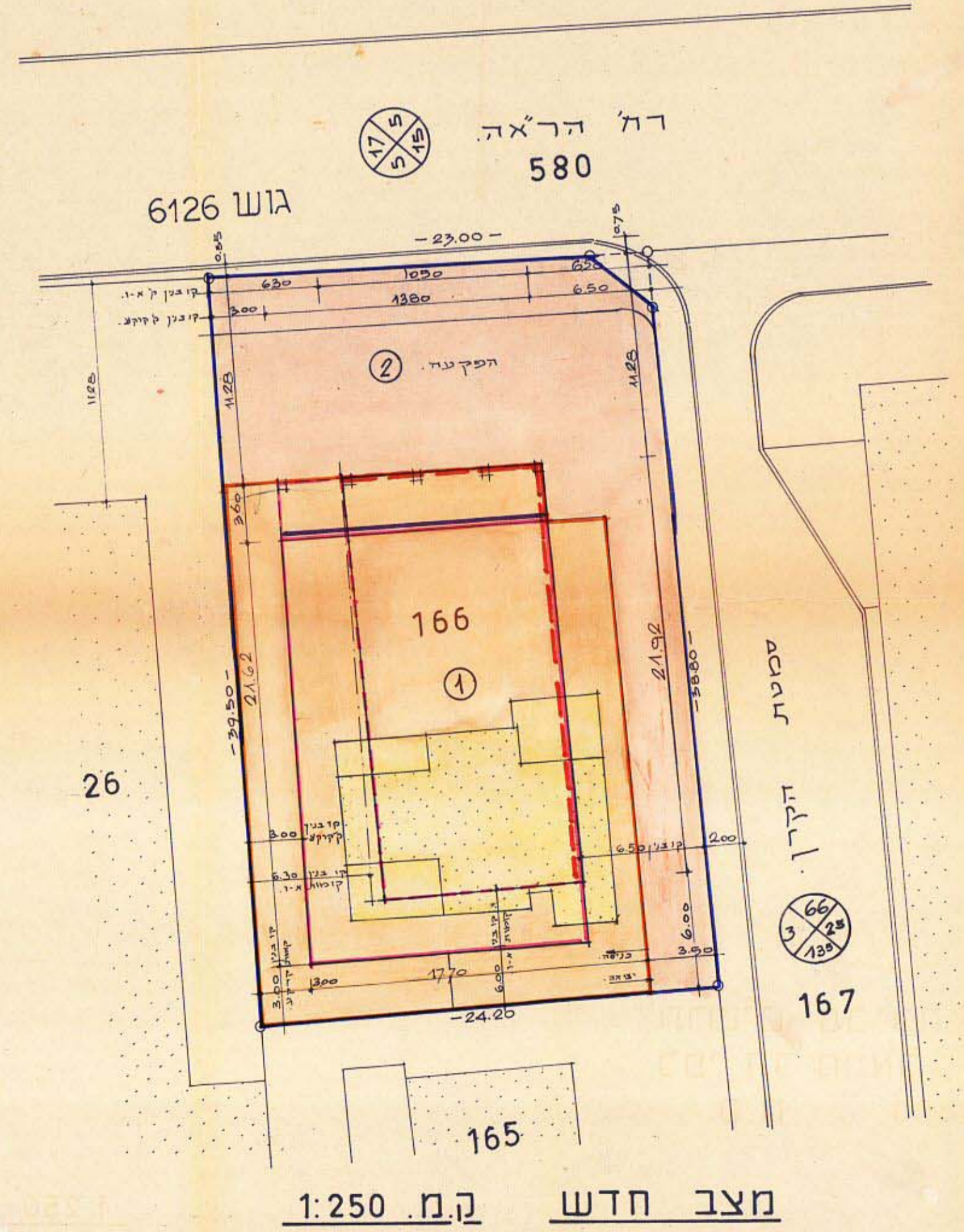
תרשים סביבה
 לפי ר"ג 340
 ק.מ. 1:2500



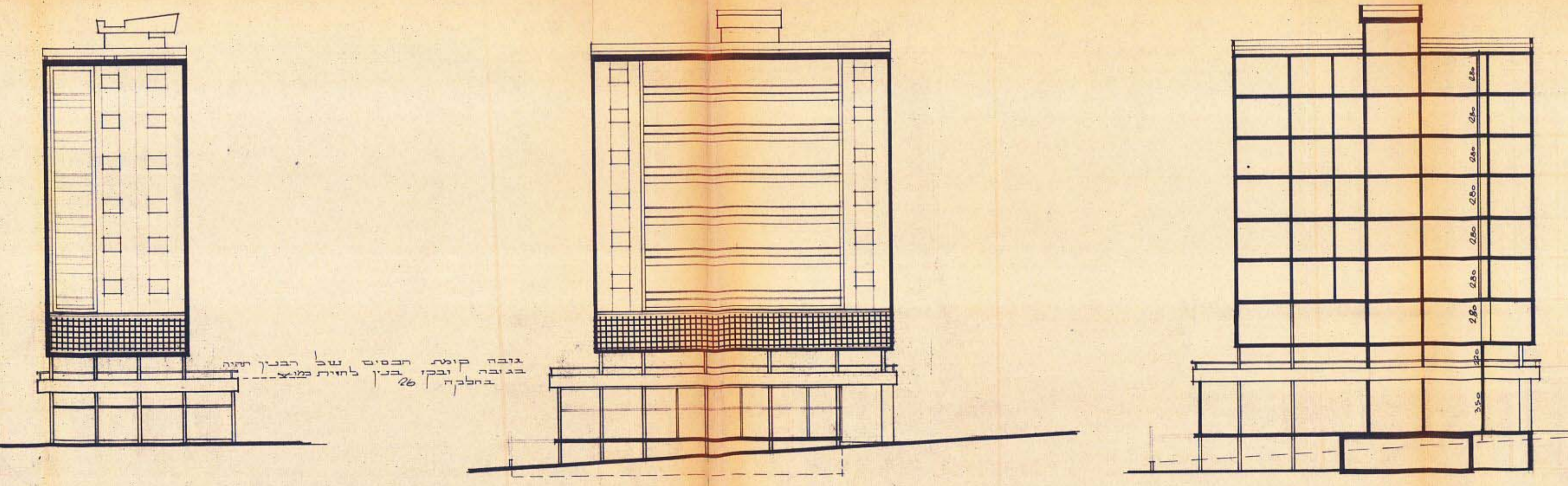
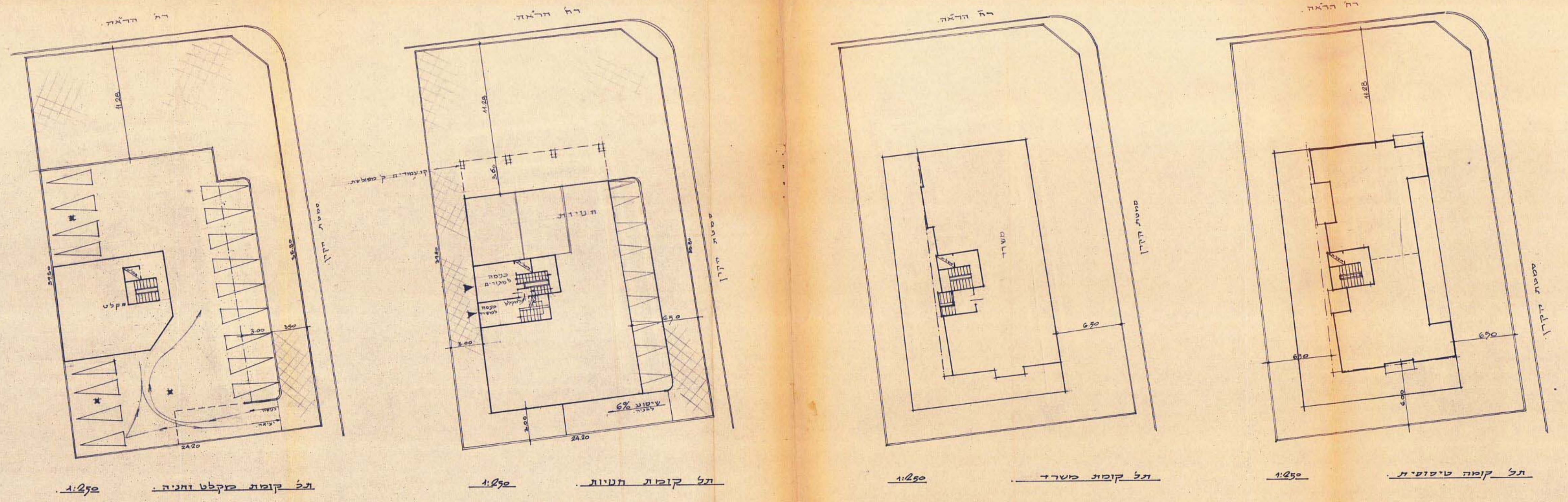
תרשים סביבה ומצב קיים
 לפי תכ מתאר ר"ג/115
 ק.מ. 1:2500

טבלת זכויות בניה

מחזור	מצב קיים		מצב חדש	
	שטח	מגרש	שטח	מגרש
גוש	1466	913	6126	563
מס' חלקה	1466	913	6126	563
מס' חלקה	1466	913	6126	563
מס' חלקה	1466	913	6126	563



מצב חדש ק.מ. 1:250



חזית לרח' הראה, חזית לסמטת הקרן, חזית לאורך הבנין

- 6 קומות מגורים
- קומת מסדר
- קומת מסויסות
- קומת תנוונן
- מרתף תניה ומקלט