

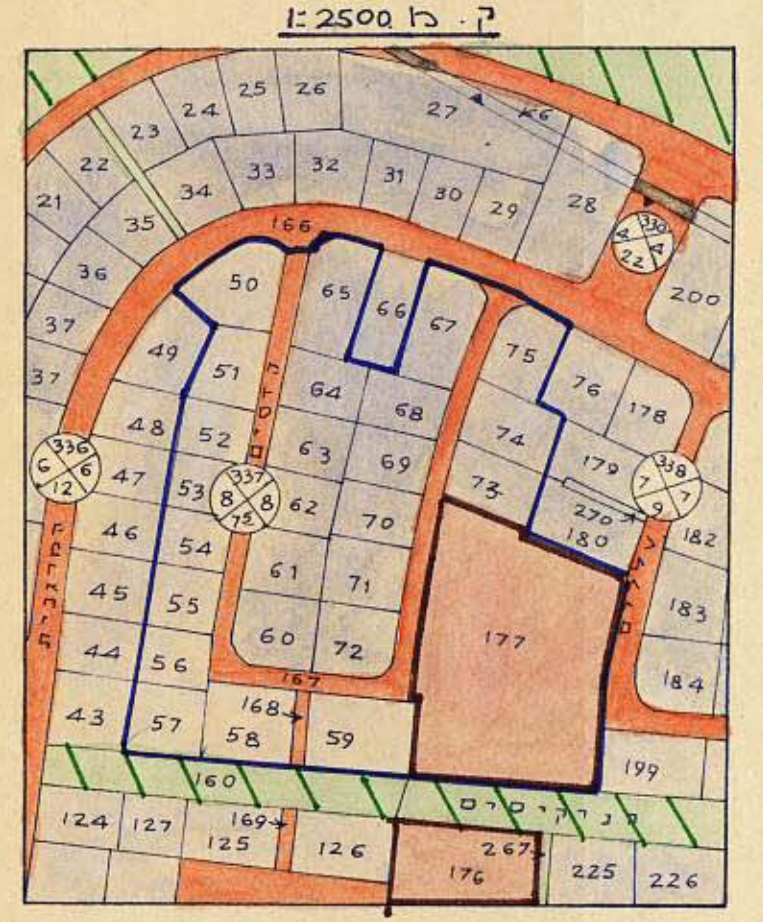
מרחב תכנון מקומי רמת-גן  
תשריט מצודף לתכנית מס' רג/596  
שנוי לתכנית מפורטת מס' רג/101

מחוז: תל אביב  
נפה: תל אביב יפו  
עיר: רמת-גן  
גרש: 6210  
חלקות: 50-65, 67-75, 167, 168, 177  
שטח: 23,517 ד'  
בעלי הקרקע: שובים.  
יוזם התכנית: הועדה המקומית.  
עורך התכנית: מחלקת מהנדס העיר.

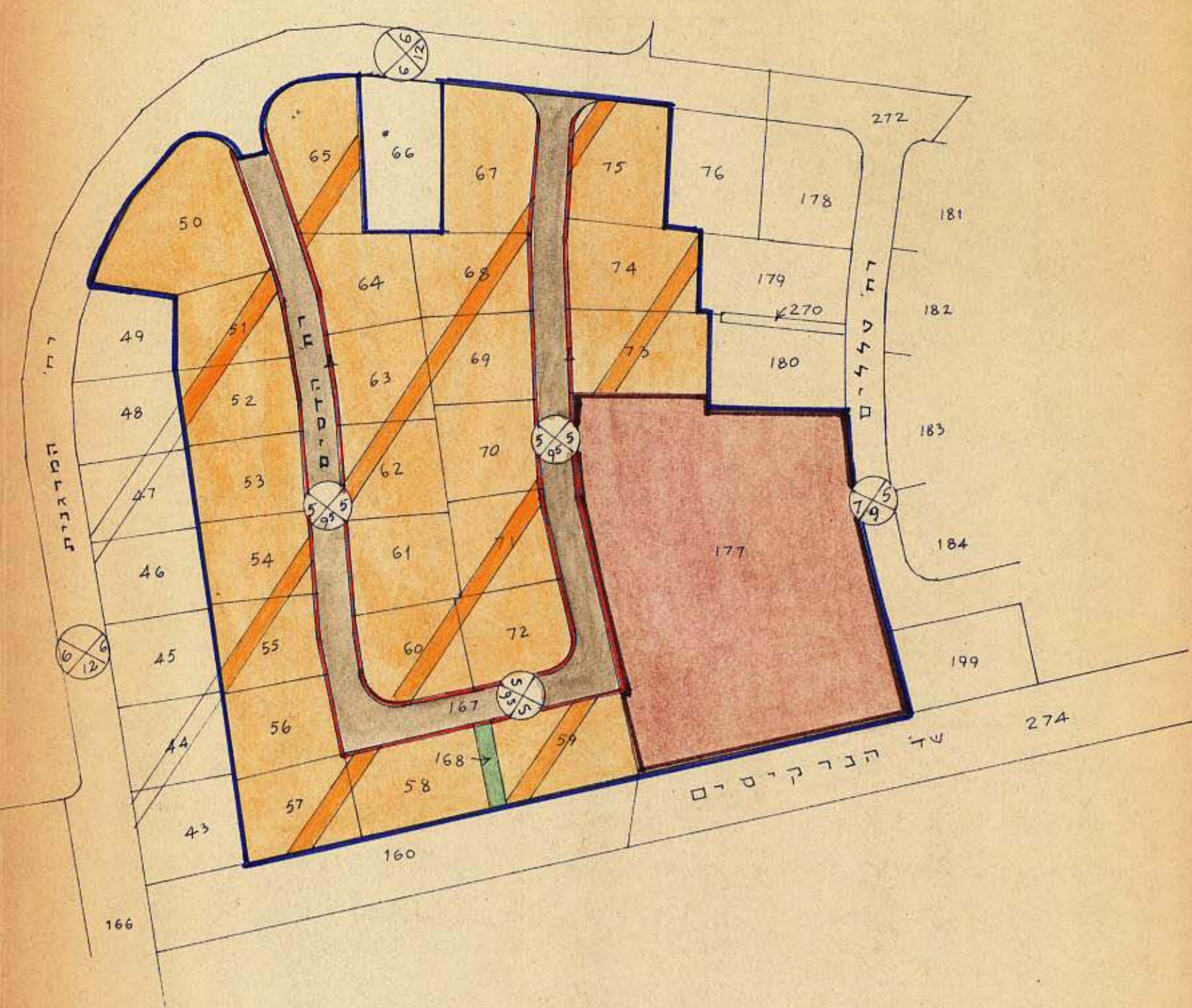
טבלת שטחים

מצב חדש		מצב קיים	
14,904	אזור מגורים א'ו	15,510	אזור מגורים א'ו
79	שטח צבורי פתוח	81	שטח צבורי פתוח
5,256	שטח לבנין צבורי	5,328	שטח לבנין צבורי
2,598	דרך	2,598	דרך
676	הפקעה לדרך		
23,517	סה	23,517	סה

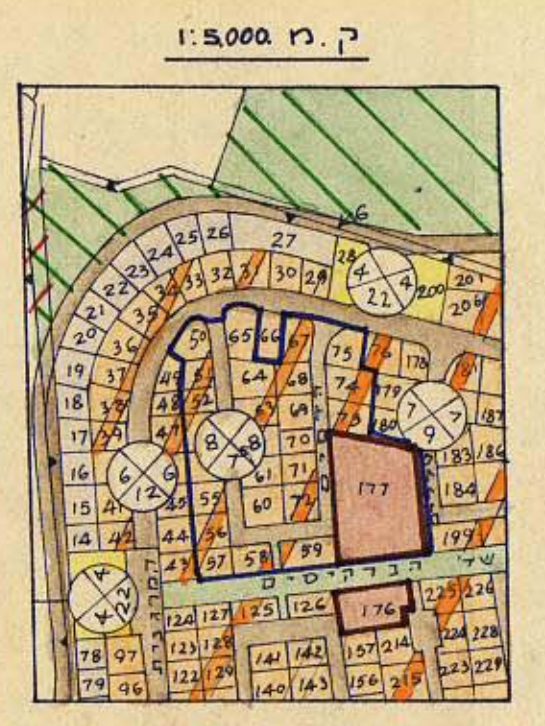
מצב קיים לפי תכנית רג/101



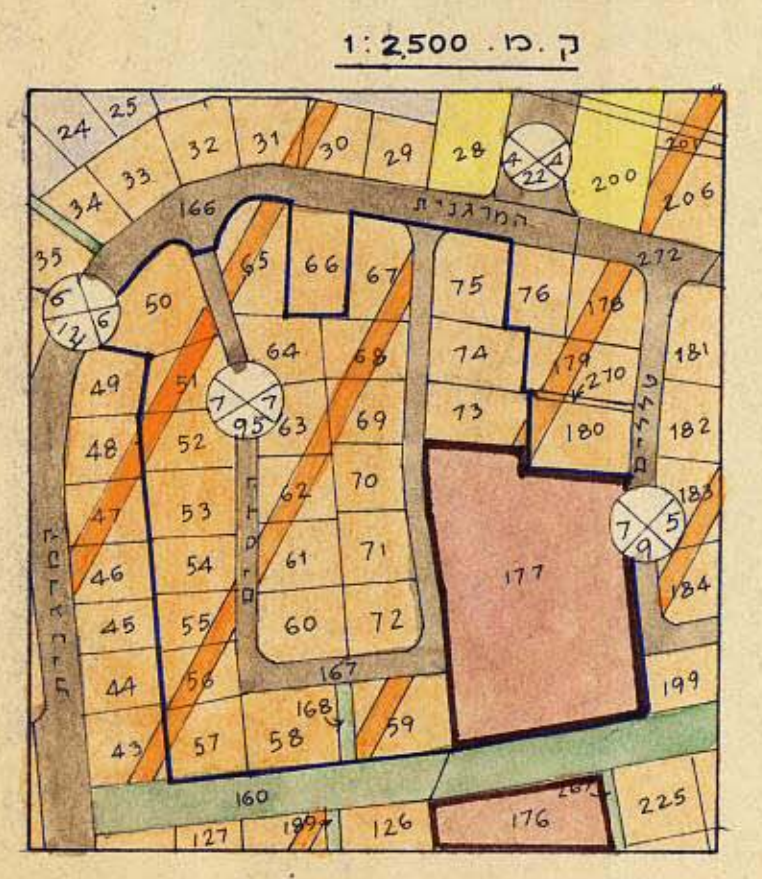
מצב חדש  
ק.מ. 1:1250



מצב קיים לפי תכנית רג/105



מצב לפי תכנית רג/340



- סקרא:
- גבול התכנית
  - דרך קיימת
  - דרך חדשה
  - דרך לביטול
  - שביל להולכי רגל
  - אזור מגורים א'ו
  - אזור מגורים ב'
  - אזור מגורים ב'
  - אזור מגורים ג'
  - שטח לבנין צבורי קיים
  - שטח לבנין צבורי מוצע
  - שטח צבורי פתוח קיים
  - שטח צבורי פתוח מוצע

ועדה המקומית לתכנון ערים  
רמת-גן  
התכנית והתבניה והשכיה-1965  
להקדמת כתיבת מס' 123  
שחקשה ביום 5.4.71  
ישראל 1971

מסדר הפנים  
חוק התכנון והבניה והשכיה-1965  
מרחב תכנון מקומי  
תכנית רג/596  
התבניה והשכיה-1965  
מס' 123  
החליטה להפקיר את  
השטח לעל.  
ישראל 1971

מסדר הפנים  
חוק התכנון והבניה והשכיה-1965  
מרחב תכנון מקומי  
תכנית רג/596  
התבניה והשכיה-1965  
מס' 123  
החליטה להפקיר את  
השטח לעל.  
ישראל 1971

16.6.72