

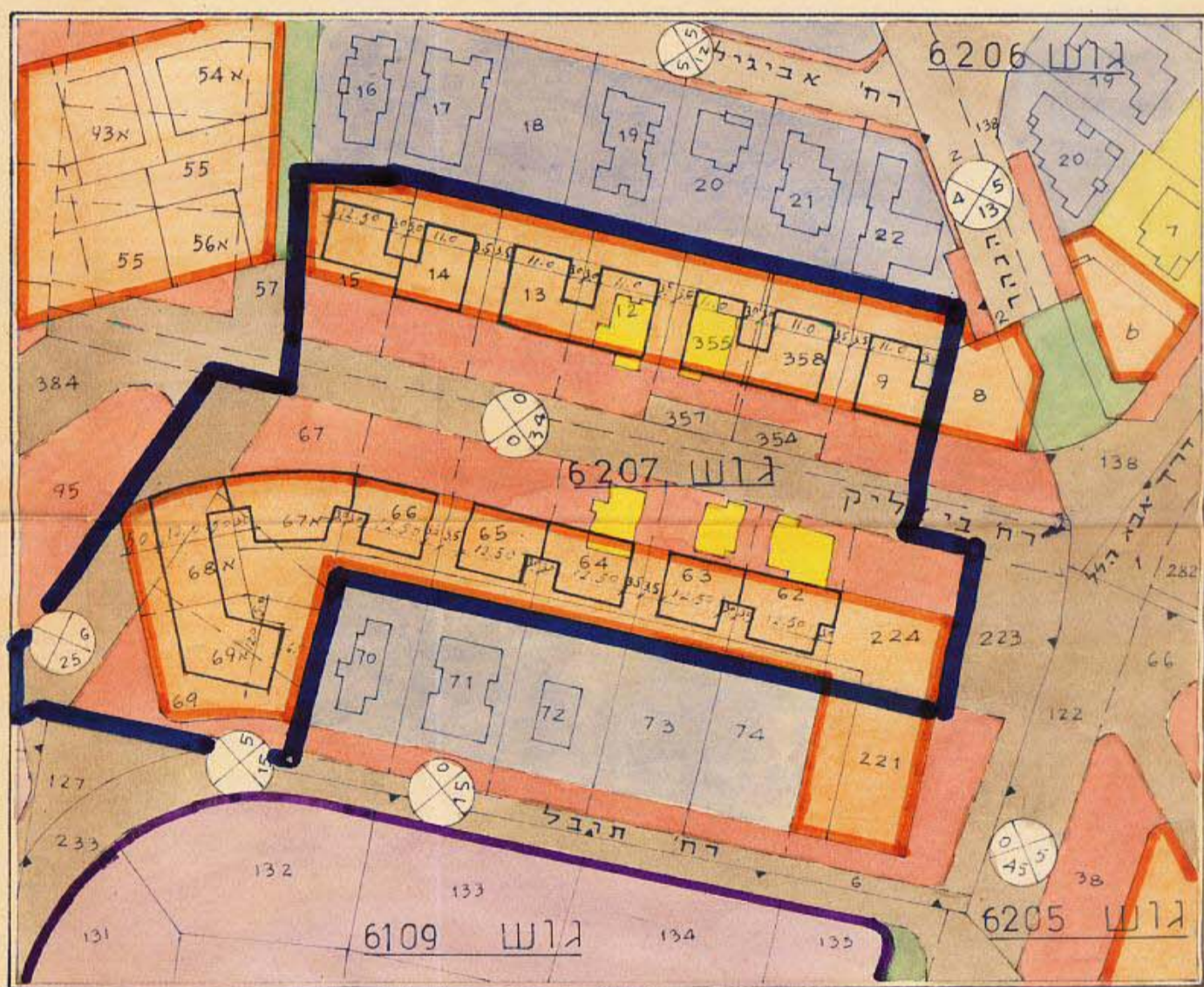
מס' 1-1
אחיד-2-2 (החלק)

טבלת חלוקת השטחים

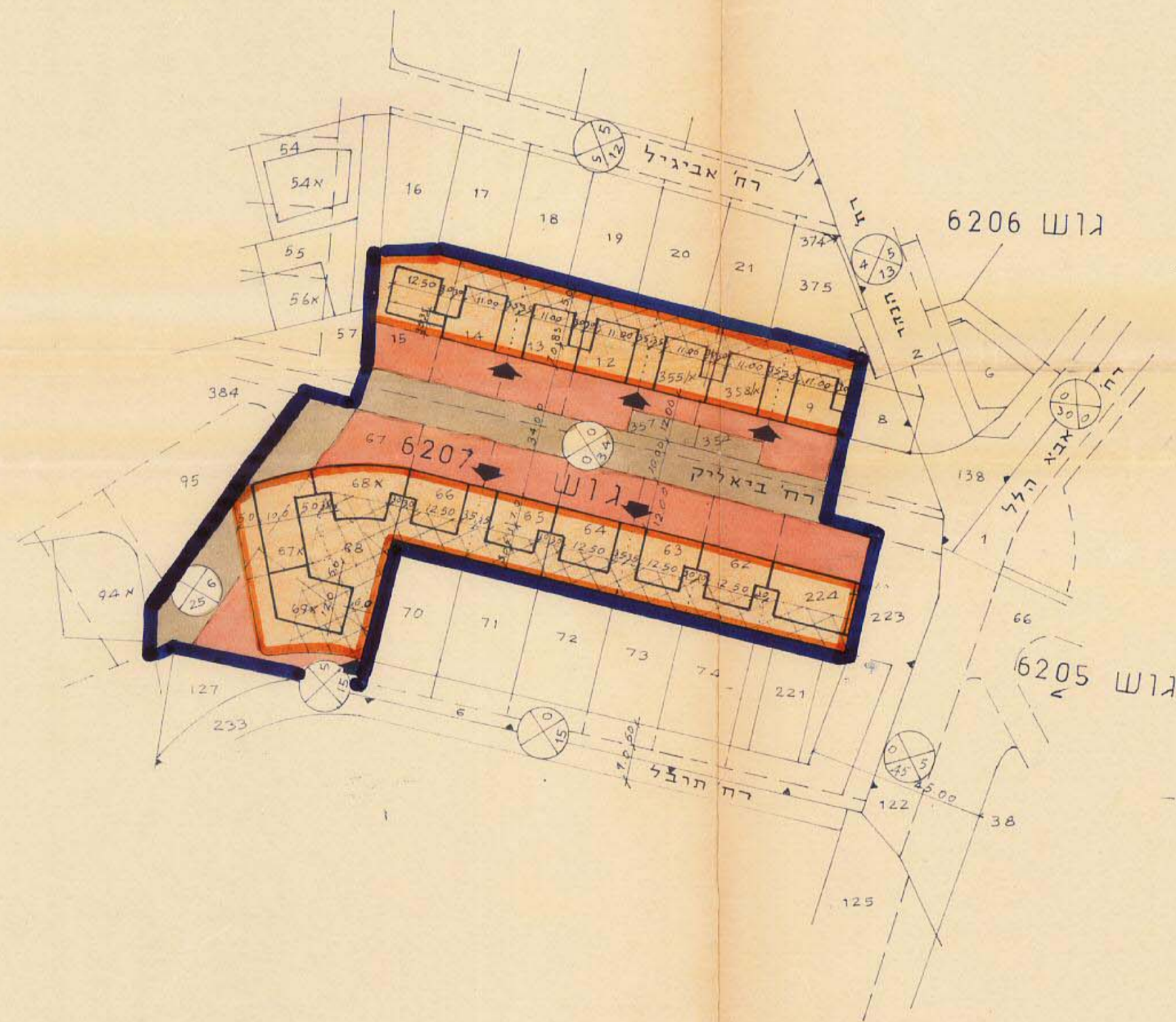
גוש	יטוד	מצב קיים		מצב חדש	
		שטח	אחוזים	שטח	אחוזים
6207	אזור מגורים ב	8710	75.6%		
	אזור מגורים ג	695	6%		
	אזור מגורים מיוחד	2114	18.4%	628.9	5.4%
	דרכים			523.0	4.6%
סה"כ		11519	100%	11519	100%

ק.מ. 1:1250

מצב קיים לפי רג' 126/ רג' 240/ רג' 308/ ק.מ. 1:1250



מצב חדש



מרחב תכנון עיר רמת גן
תשריט מצורף כתכנית מס' רג' 498.
שנוי כתכניות מפורטות מס' רג' 308, רג' 240.

- מחוז: תל-אביב
- נפה: תל-אביב-יפו
- עיר: רמת-גן
- גוש: 6207
- חלקות: 12, 9, 15, 62, 69, 76 (חלק), 224, 254, 354, 355, 357, 358
- שטח: 11519 ד
- בעל הקרקע: שונים
- יוזם התכנית: הועדה המקומית
- עורך התכנית: מחלקת מהנדס העיר

מקרא

- גבול התכנית
- דרך קיימת
- דרך חדשה
- דרך כביטוכ
- אזור מגורים א'
- אזור מגורים ב'
- אזור מגורים ג'
- רפרצנציה
- אזור מגורים מיוחד
- אזור צבורי פתוח קיים
- אזור צבורי פתוח מוצע
- אזור תעשייה
- חזית תנויות
- אזור מסחרי
- בנין כהירוסה
- גבול מגרש
- גבול מגרש לכאן/ראה מסוף בתכנון
- תניה פרטית
- קיר משותף

משרד הפנים
חוק התכנון והבניה תשכ"ה-1965
מחוז תל-אביב
רחוב תכנון מקומי
תכנית שטח אזורי מס' 498/1
הועדה המחוזית בשיבתה ה-96
תוקף החליטה לתקן את
התכנית לעיל
התכנית
תוכן ראש הועדה

משרד הפנים
חוק התכנון והבניה תשכ"ה-1965
מחוז תל-אביב
רחוב תכנון מקומי
תכנית שטח אזורי מס' 498/1
הועדה המחוזית בשיבתה ה-111
תוקף החליטה לתקן את
התכנית לעיל
התכנית
תוכן ראש הועדה

הועדה המקומית לתכנון ובנין
רמת-גן
החלטת הוועדה ליתום המועצה
לשקטת בשיבת מס' 79
תוקף החליטה לעיל
8.9.69
תוכן ראש הועדה

תרשים הסביבה

לפי תכנית מתאר רג' 115/ ק.מ. 1:5000

