

מחוז תל-אביב

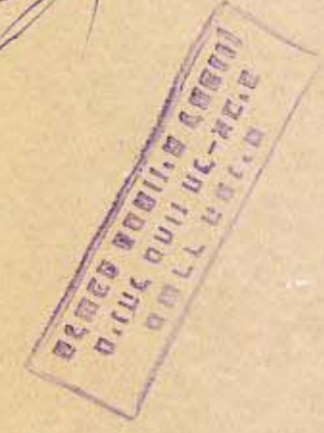
22/1/88 2/9/87

מרחב תכנון מקומי גבעתיים
תשריט מצורף לתכנית מיתאר ומפורטת מס' גב/376

ענפי לתכנית מיתאר מס' גב/53
 חלוקה מחדש ע"פ פרק ג' סמך' לתיק התכנון ובנייה תשכ"ה, 1965
~~אחד וחלוקה מחדש ע"פ פרק ג' סמך' לתיק התכנון ובנייה תשכ"ה, 1965~~

ק.מ. 1:625

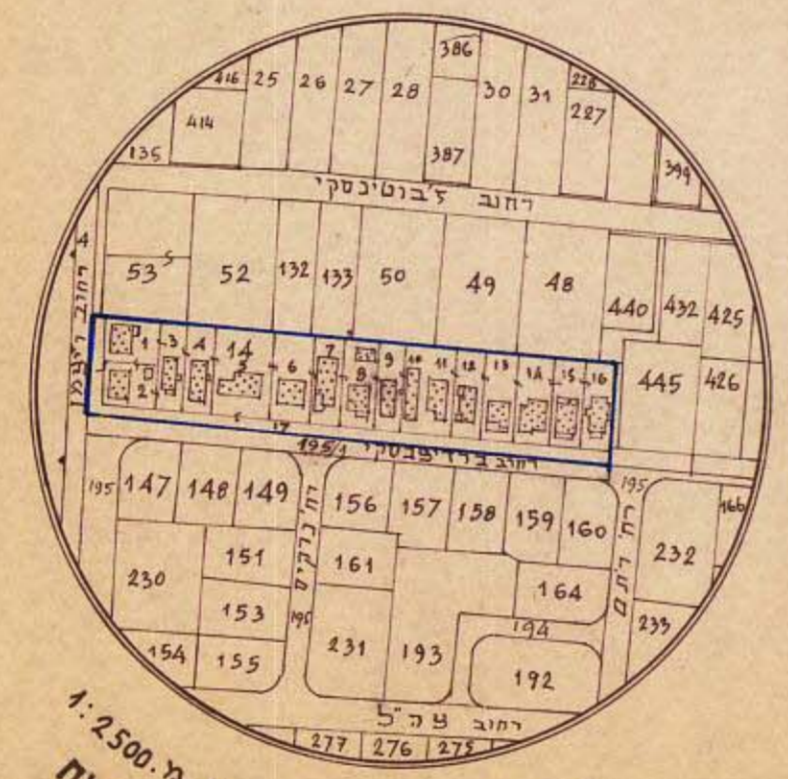
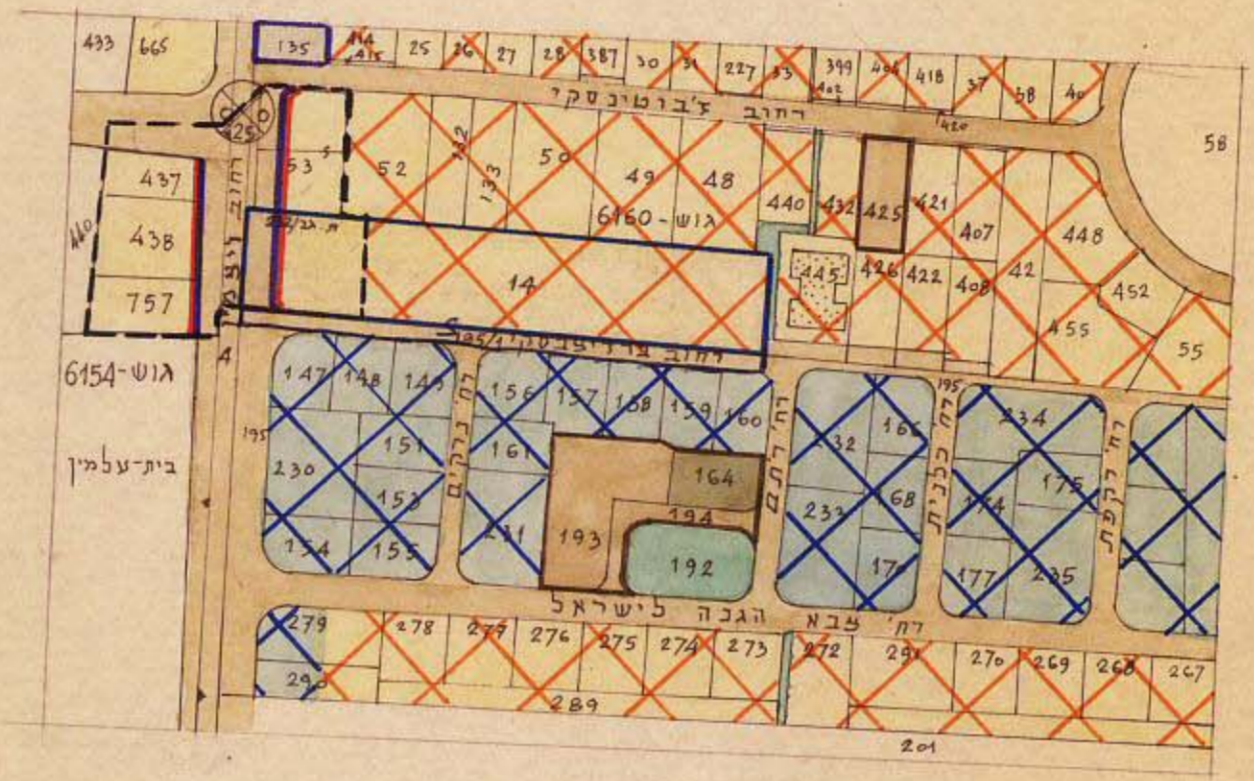
- מחוז : תל-אביב
- נפה : תל-אביב-יפו
- עיר : גבעתיים
- גוש : 6160
- חלקה : 195, 14
- שטח : 6,788 מ"ר
- בעלי הקרקע : שונים
- היוזם : הועדה המקומית לתכנון ולבניה גבעתיים
- עורך התכנית : א. פן, מהנדס, מודד מוסמך, שמאי מקרקעין



מקרא

- גבול התכנית
- תחום שטח תכנית מאושרת
- דרך קיימת
- דרך חדשה
- אזור מסחרי
- אזור מגורים א' 2
- אזור מגורים ב' 2
- אזור מגורים ג'
- חזית חנויות
- חזית ארכיטקטונית
- קיר משותף
- מספר הדרך
- קו בנין
- רוחב הרחוב
- מגרש לבניני צמוד
- מבנים להריסה

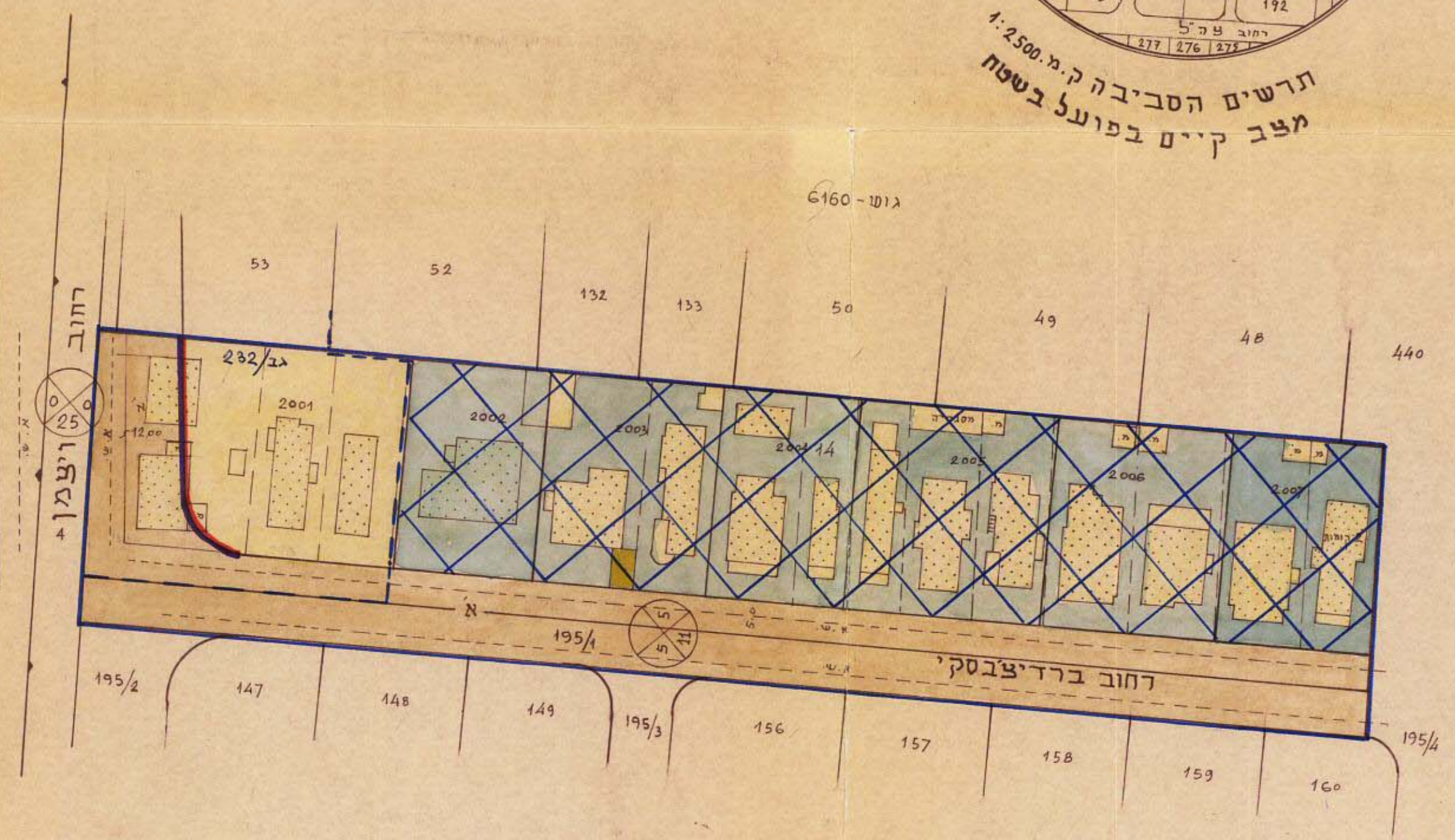
אזור מסחרי
אזור מגורים
חזית חנויות



מצב קיים ק.מ. 1:2500

חלק מתכנית מיתאר גבעתיים 53 ותכנית גב/232 על רקע מפת הגוש 6160

תרשים הסביבה ק.מ. 1:2500 מצב קיים בפועל בשטח



מצב חדש ק.מ. 1:625

מספר חלק
 סיווג תחום תל
 פלנטה התחומית

טבלאות שטחים

שטח	גוש	חלקה	מגרש	שטח
5,744	6160	14	מס' ארעי במ"ר	מס' שטח
1,044	"	195/1	"	"
6,788	סה"כ			

חלוקה חדשה		חלוקה בהתאם למצב בפועל			
שטח במ"ר	מגרש מוצע מספר	גוש מס'	חלקה מס'	מגרש מס'	שטח במ"ר
812	2001	6160	14	1	281
			"	2	281
			"	3	281
			"	4	281
527	2002	"	"	5	562
656	2003	"	"	6	394
			"	7	281
526	2004	"	"	8	337
			"	9	215
746	2005	"	"	10	281
			"	11	281
			"	12	215
644	2006	"	"	13	337
			"	14	337
592	2007	"	"	15	337
			"	16	281
2,285	א' דרך	"	"	דרך	762
			"	דרך	1,044
6,788				סה"כ	6,788

טבלת יעודי קרקע

שטח	מבנה	יעוד	שטח	מבנה	יעוד	שטח	מבנה	יעוד
14,616.0	14	מגורים א'	5,744.0	14	מגורים א'	1,124.0	14	מגורים א'
14,616.0	14	מגורים ב'	3,858.0	16	מגורים ב'	3,858.0	16	מגורים ב'
14,616.0	14	מגורים ג'	5,744.0	17	מגורים ג'	762.0	17	מגורים ג'
14,616.0	195	חנויות	7,414.0	195/1	חנויות	1,044.0	195/1	חנויות
100.0		סה"כ	6,788.0		סה"כ	100.0		סה"כ

הערה: שטחי החלוקה אינם סופיים ועלולים לחול בהם שנויים לאחר בצוע מדידה והכנת הכנייה לצרכי רישום.

תל-אביב, יוני 1983
 מאי 1984
 עדין - כותבת

מרחב תכנון מקומי גבעתיים
 תוכנית מיתאר/מפורטת מס' גב/376
 תשריט מצורף לתכנית מיתאר ומפורטת מס' גב/53
 חלוקה מחדש ע"פ פרק ג' סמך' לתיק התכנון ובנייה תשכ"ה, 1965
 א. פן, מהנדס, מודד מוסמך, שמאי מקרקעין