

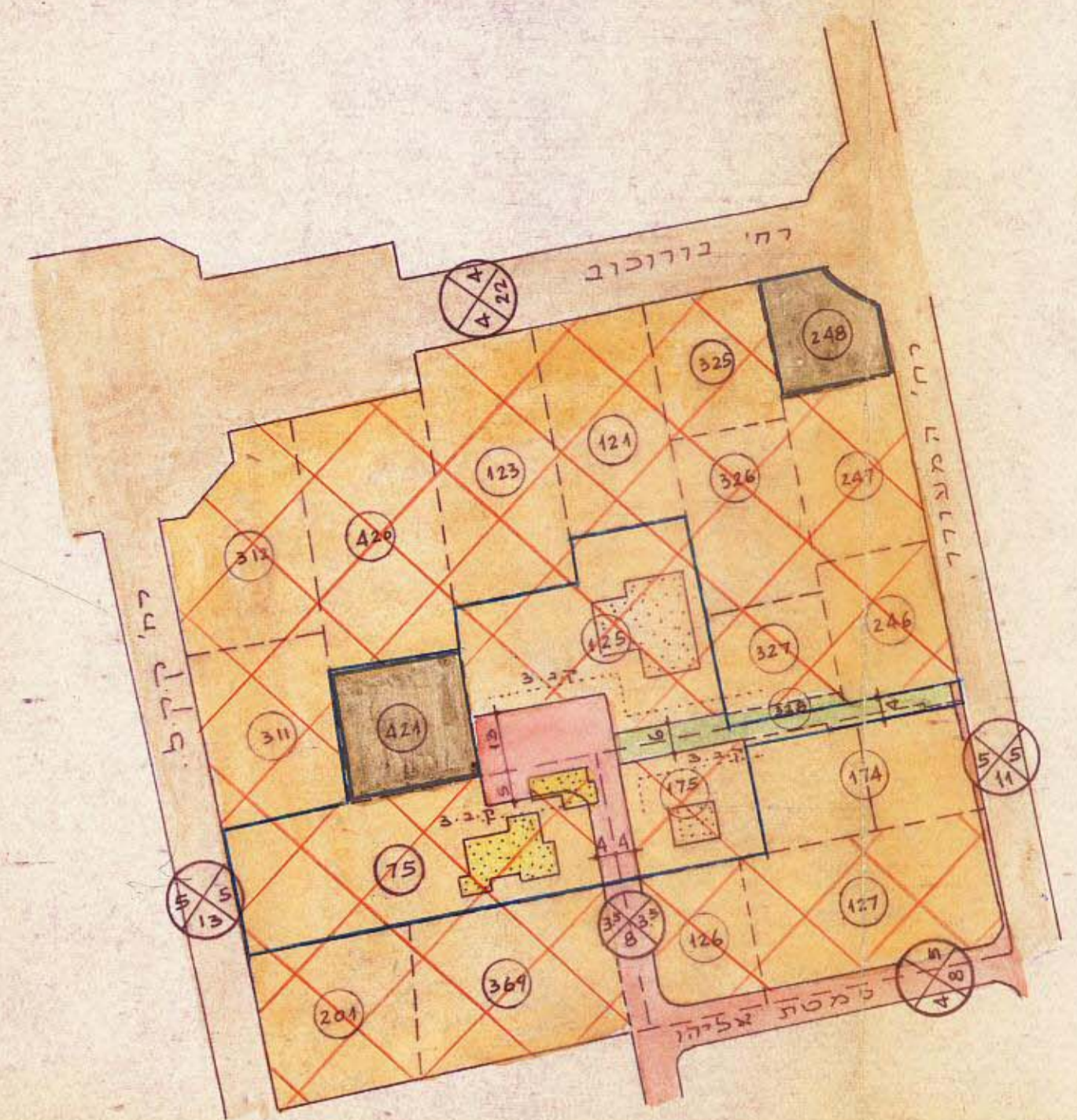
מס' 35211  
 משרד התכנון והבניה  
 תל אביב

# מרחב תכנון מקומי גבעתיים

תסריט מצודף לתכנית מס' 286  
 שנוי לתכנית מס' 213 ולתכנית מס' 464  
 מחוז: תל-אביב  
 נפה: תל-אביב יפו  
 עיר: גבעתיים  
 גוש: 6167  
 חלקות: 75, 125, 175, 421.  
 היוזם: הועדה המקומית לתכנון ולבניה, גבעתיים  
 שטח התכנית: 6166 מ"ר  
 בעלי הקרקע: מנהל מקרקעי ישראל  
 עורך התכנית: פני אדלר - אדריכל.



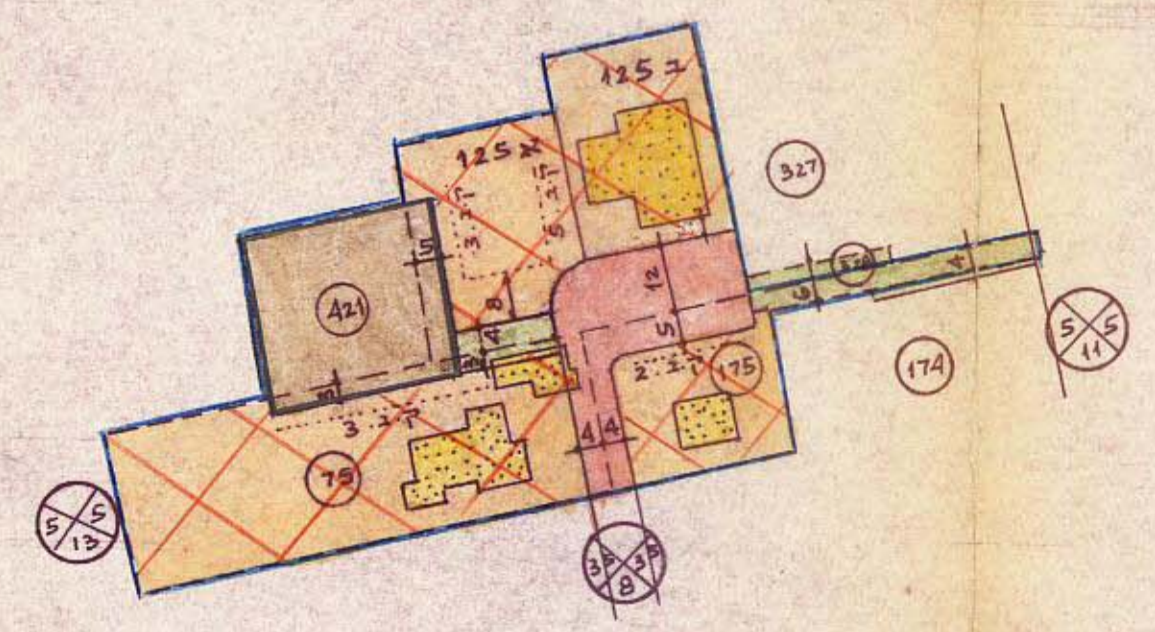
1:1250



## לוח השטחים

חלקה	שטח מ"ר	מצב קיים			מצב חדש		
		דיר	שביל להולכי רגל	מגדש לבנין	דיר	שביל להולכי רגל	מגדש לבנין
75	2269	221	-	-	114	43	101
125	2140	355	70	-	362	57	131
175	1047	114	231	-	234	160	653
421	750	-	-	750	-	-	750
סה"כ	6176	690	301	750	710	260	982

## תרשים הסביבה ומצב קיים



מצב חדש

גאודע-ניהול ובידע מקרקעין ונכסים בע"מ  
 איפות אישור  
 אושרה לתוקף ע"י ועדה  
 סמ' חתימה

מקרקעי ישראל  
 18.11.1975  
 תכנון ונתוח

הועדה המקומית לתכנון ולבניה  
 10.6.74  
 4

משרד הפנים  
 חוק התכנון והבניה תשכ"ה-1965  
 מחוז...  
 מרחב תכנון מקומי...  
 תכנית...  
 הועדה המקומית בשיבתה ה...  
 מיום...  
 התכנית...  
 סגן מנהל כללי

חוק התכנון והבניה תשכ"ה-1965  
 מחוז...  
 מרחב תכנון מקומי...  
 תכנית...  
 הועדה המקומית בשיבתה ה...  
 מיום...  
 התכנית...  
 סגן מנהל כללי



- ### מקרא
- גבול התכנית
  - אזור מגורים
  - שטח לבניני שבור
  - שביל להולכי רגל
  - דרך קיימת
  - דרך חדשה
  - גבול חלקה קיימת ומספרה
  - גבול חלקה חדשה
  - מבנה קיים
  - מבנה להריסה