

מרחב תכנון מקומי גבעתיים

תשריט חצורה לתכנית מס' 228, שנוי לתכנית מתאר גבעתיים

מחוז: תל-אביב
 נפה: תל-אביב יפו
 עיר: גבעתיים
 גוש: 6167
 חלקה: 28

בעל הקרקע: מינהל מקרקעי ישראל
 היוזם: לויץ-בוטוס הכתיבת רח' זבולונסקי ת-ג
 המתכנן: אדריכל צבי אדלר "המעגל 6 ר"ג"
 שטח התכנית: 1943 ד.מ.

שטרות אדריכליים

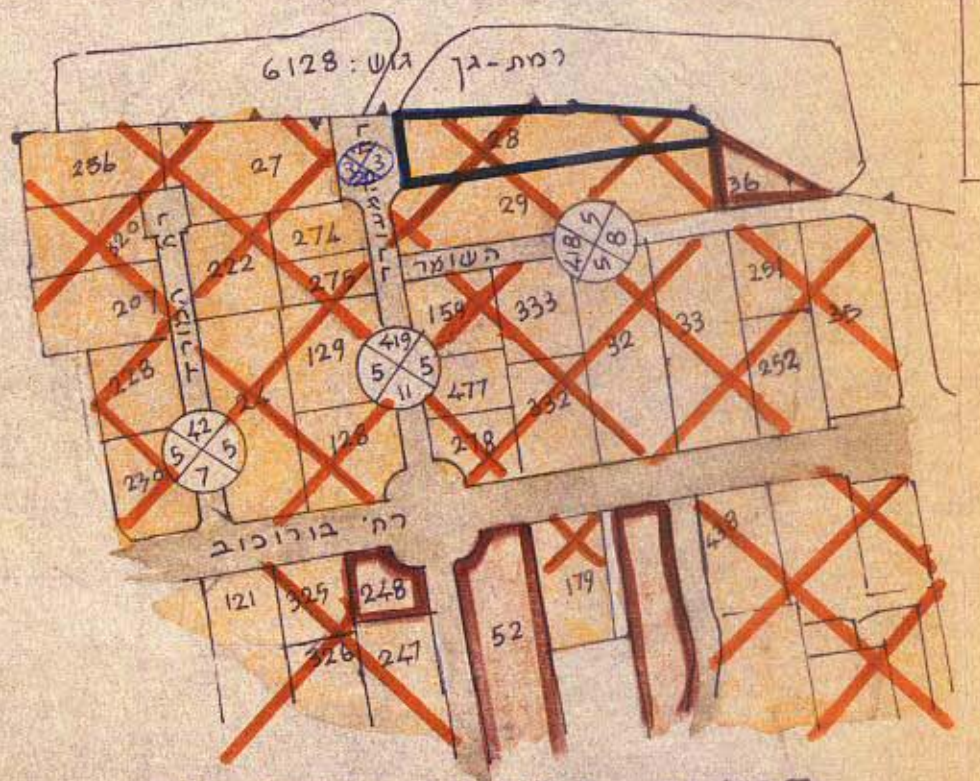
חתימת המתכנן: חתימת בעל הקרקע: חתימת היוזם:

שטח רצפות ויחידות דיור

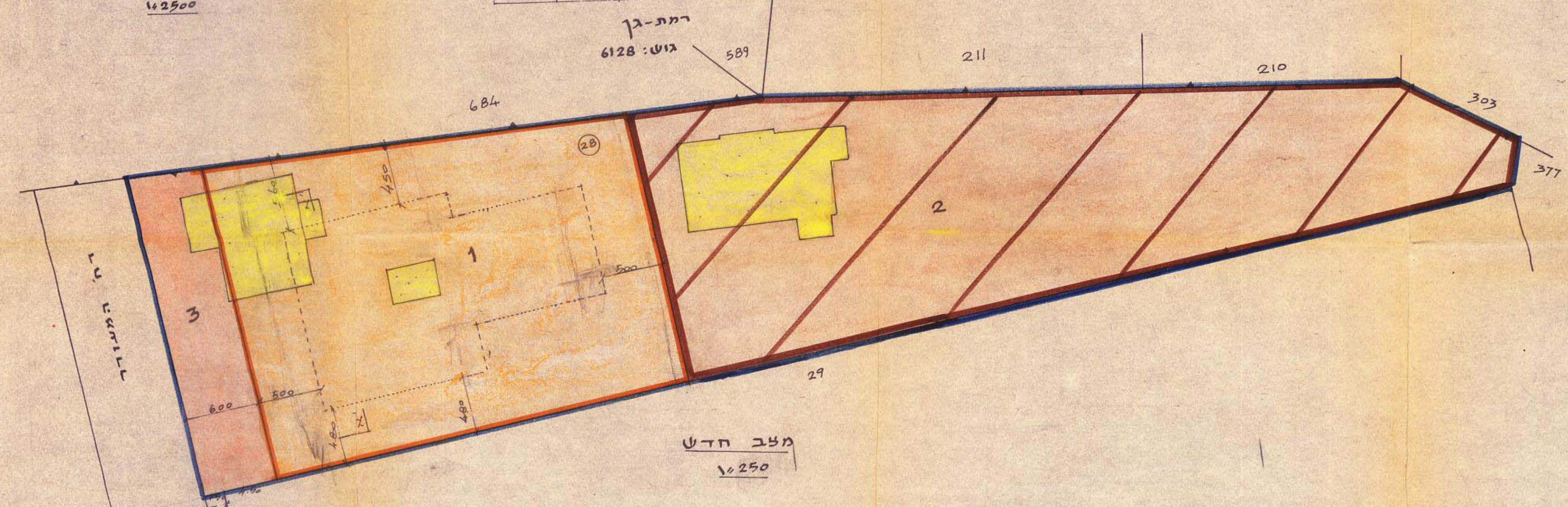
מיצב קיים		מיצב חדש			
גוש	חלקה	שטח מחשב	יעוד	שטח ה.מגור	שטח כצפית בקומה
6167	28	1943	מגורים	226.2	100
				שטח רצפת דירת גג	מס' קומות
				1458	6
				75%	

לוח השטחים

מיצב קיים		מיצב חדש	
גוש	חלקה	שטח	מרכס
6167	28	1943	1
		840	מגורים מיוחד
		944	2
		159	3
			דרכ
		1943	1943

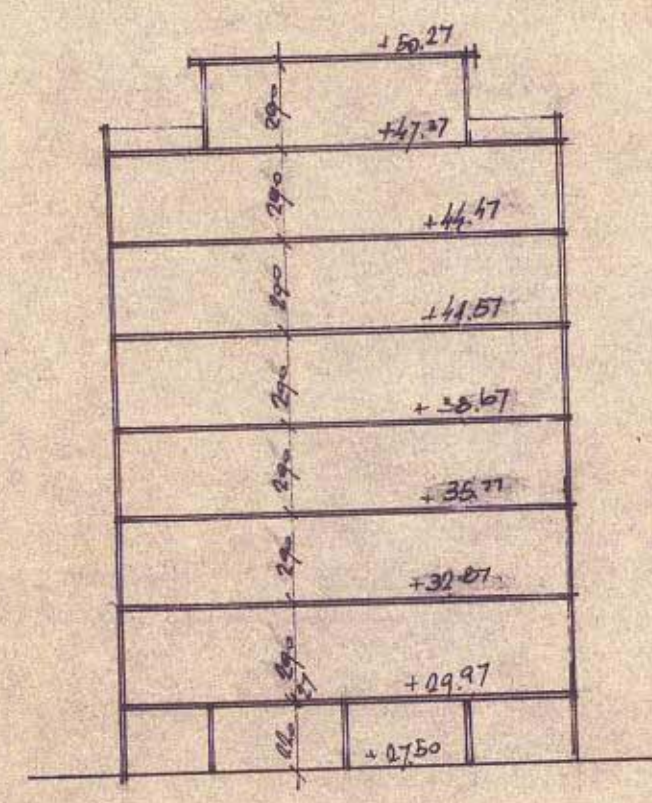


תרשים המבנה ומצב קיים
 לשי תכנית מתאר גבעתיים
 42500



- גבול התכנית
- דרך קיימת
- דרך חדשה
- אזור מגורים א-2
- אזור מגורים מיוחד
- שטח קיים לבנין צבורי
- שטח צבורי מוצע
- מספר מגרש מקורי
- בית להרסה
- שטח צבורי פתוח
- מספר דרך
- קו בנין
- רוחב הדרך
- קו בנין

מצב חדש
 10250



מ.מ. א-א
 ק.מ. 1:450

הועדה המקומית / המשנה לתכנון ולבניה
 גבעתיים
 התכנית הועלתה לפנק תוקף מס' 28 מיום 19.71

מינהל מקרקעי ישראל
 מחוז תל-אביב-המרכז
 28.11.1971
 תל-אביב

משרד הפנים
 תכנון והבניה תשכ"ה-1965
 מס' תכנון מקומי 228
 מס' 144
 30/9/71
 19.10.71

משרד הפנים
 תכנון והבניה תשכ"ה-1965
 מס' תכנון מקומי 228
 מס' 134
 26/11/71
 19.10.71