

מחזור 2-1-1
אמ"ל/גם-2-ה'תש"ו

מרחב תכנון מקומי גבעתיים

תכנית מס' 268

שנוי לתכנית מתאר גבעתיים מס' 53

מצב חדש
ק.מ.: 1:500

גאודז-ניהול ומידע מקרקעין ונכסים בע"מ
אימות אישור
אושרה לתוקף ע"י ועדה
שם
חתימה

מחוז: תל-אביב

עיר: גבעתיים

גוש: 6161

חלקות: 278-276

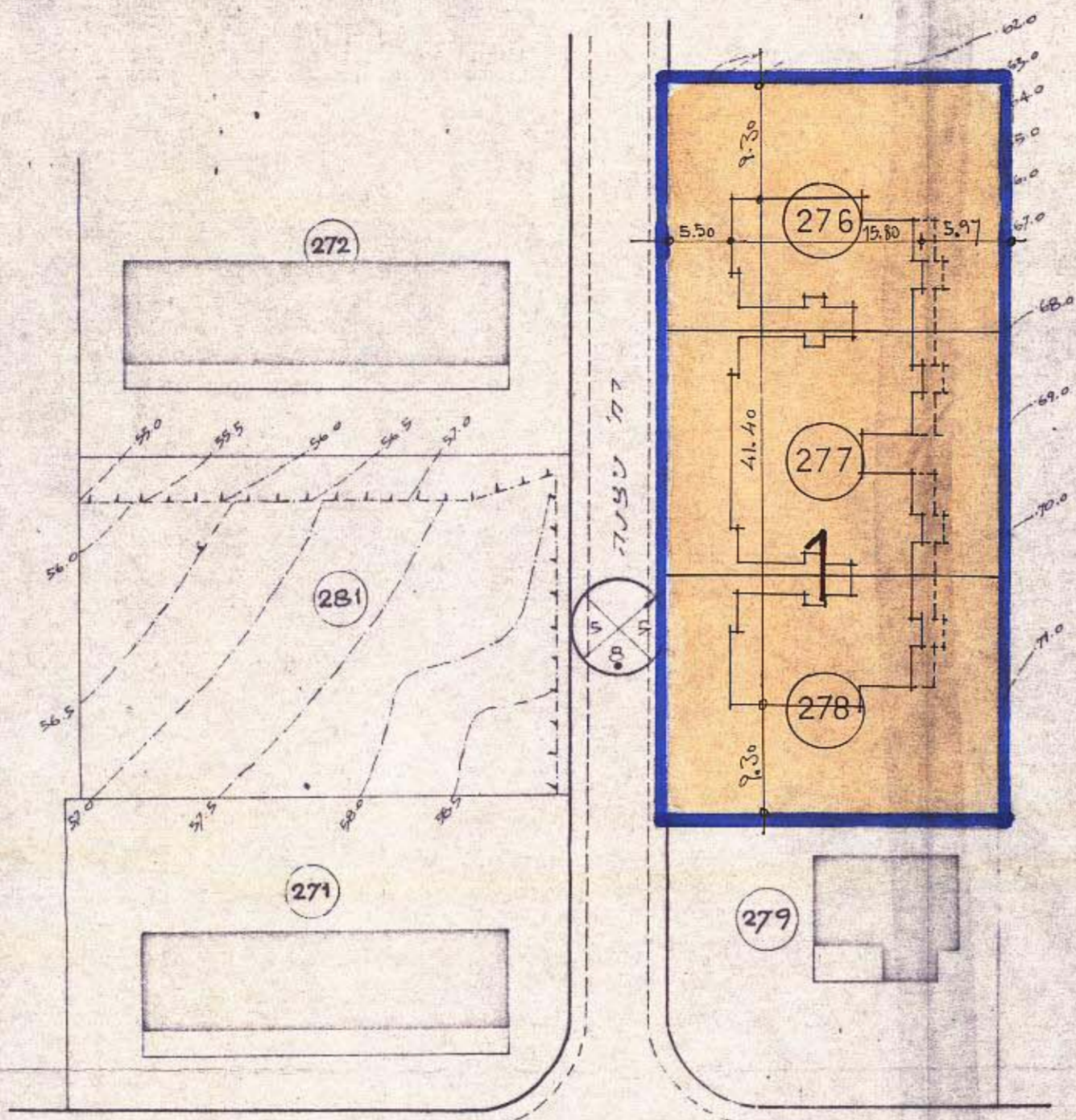
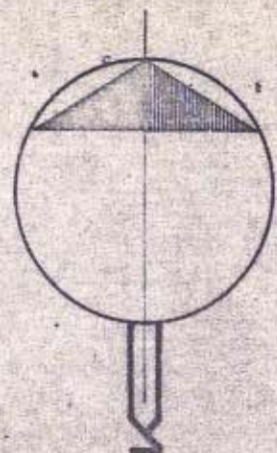
שטח התכנית: 1.638 ד'

בעל הקרקע: ק.ק.ל.

המבצע: "שכון עובדים" בע"מ

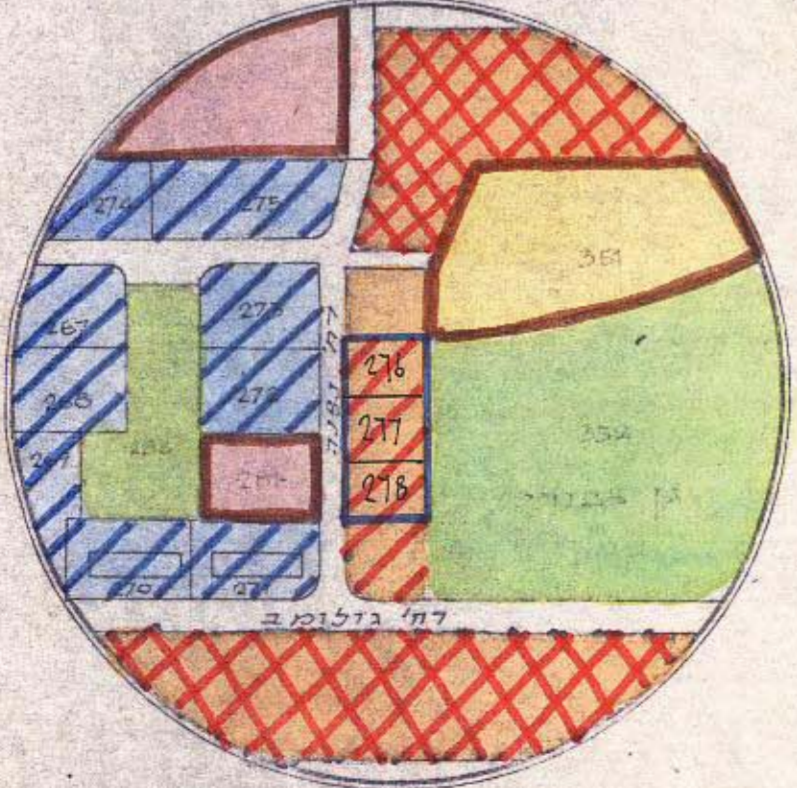
המתכנן: שכון עובדים - מחלקת התכנון

ספרד הפנים
חוק התכנון והבניה תשכ"ה-1965
מחוז: תל-אביב
מרחב תכנון מקומי
תכנית: שוני/מאג' מס' 268
הועדה המחוזית בישיבתה ה-349
מיום: 9.6.80
החליטה ליתן תוקף
לתכנית העברה לעל. ה. כ"ה
יחב"א/גם-2-ה'תש"ו



- שטח צבורי פתוח
- אזור לבניני צבור
- גבול התכנית
- אזור מגורים א
- אזור מגורים א-1
- אזור מגורים א-2
- אזור מגורים ב-2
- אזור הבראה ונופש

תרשים הסביבה ומצב קיים
לפי תכנית מתאר מס' 53
ק.מ.: 1:2500



רח' גולומב

לוח השטחים - מצב קיים

מזרח	מגדל מס'	שטח המגדל	שטח כללי
מגורים א-1	276	0.546	1.638
	277	0.546	
	278	0.546	
ס"ה:			1.638

לוח השטחים - מצב חדש

מזרח	מגדלים מס'	שטח המגדל	מס' קומות	% בניה בכלל קומה
א	1	1.638	2	2 x 27
ס"ה:		1.638		

~~תוכנית תשכ"ה-1965
מחוז: תל-אביב
מרחב תכנון מקומי
תכנית: שוני/מאג' מס' 268
הועדה המחוזית בישיבתה ה-349
מיום: 9.6.80
החליטה ליתן תוקף
לתכנית העברה לעל. ה. כ"ה
יחב"א/גם-2-ה'תש"ו~~

חתימת בעל הקרקע: *[Signature]*
תאריך: 27.10.80

חתימת המבצע: *[Signature]*

חתימת המתכנן: *[Signature]*

הועדה המקומית / המשנה לתכנון ולבניה
תאריך: 17.11.72 / 24.1.72