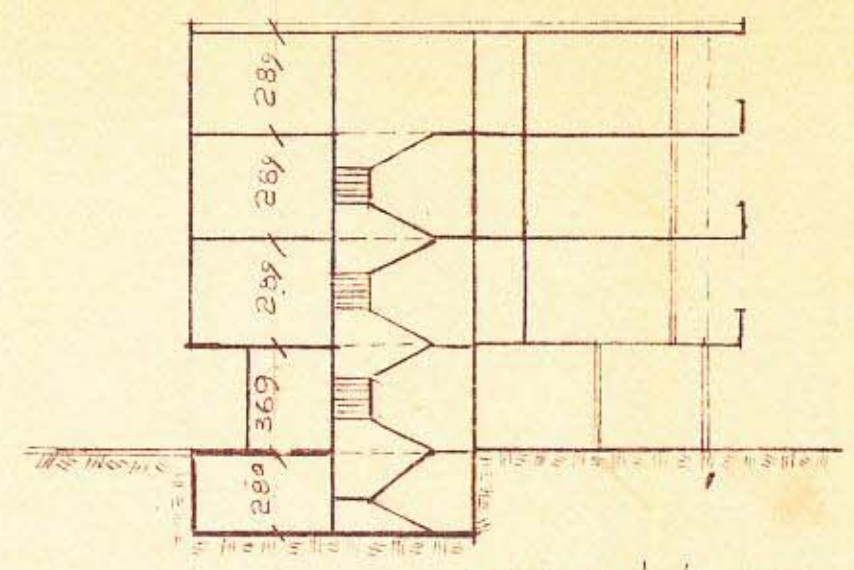
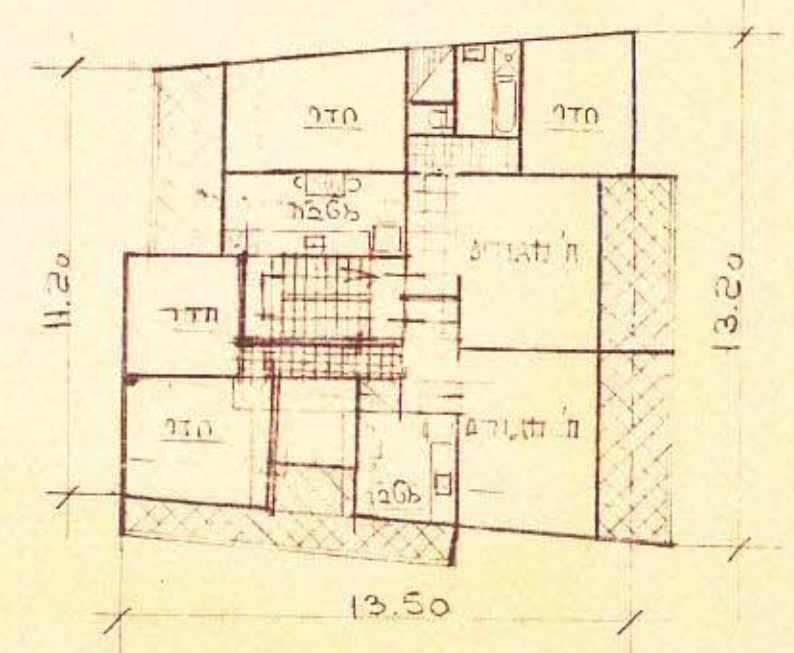


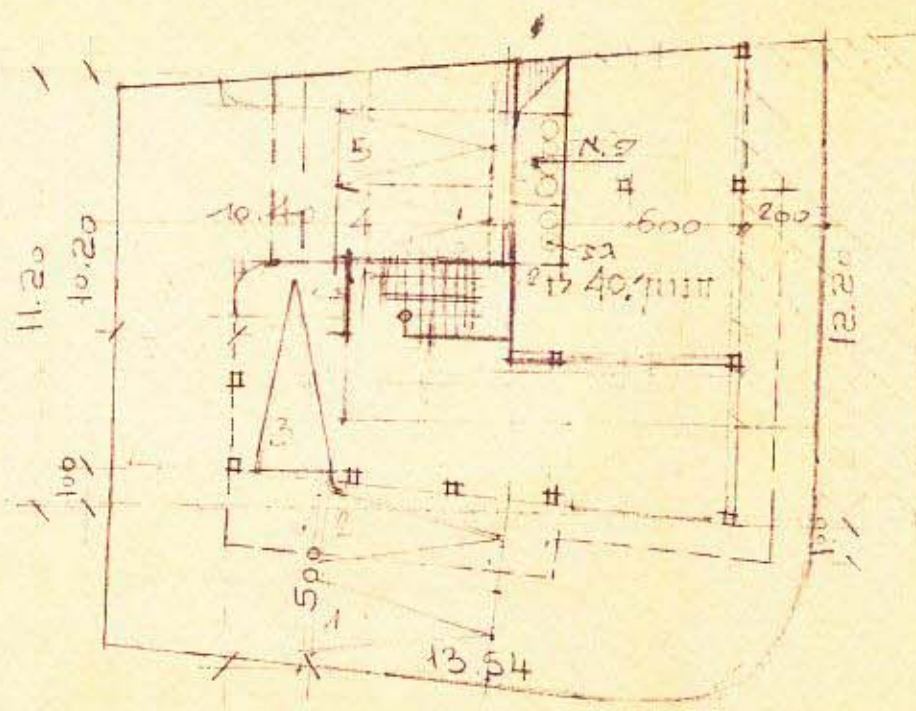
מ/א-1-2
אמ"א-2-ה'ט"א



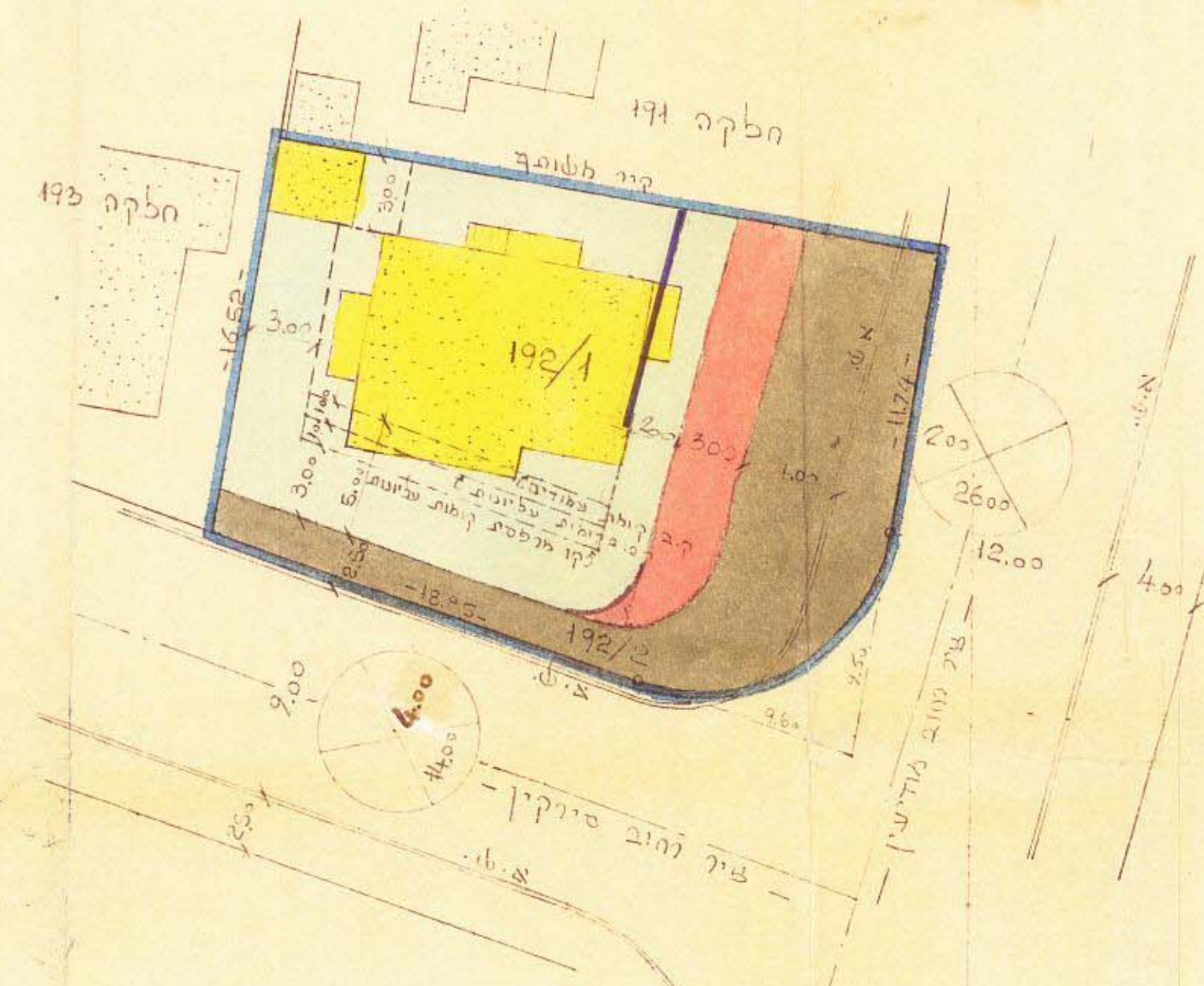
מסך א' א. ק.מ. 1:200



מבנית קומה טיפוסית ק.מ. 1:200



מבנית קומת הקרקע ק.מ. 1:200



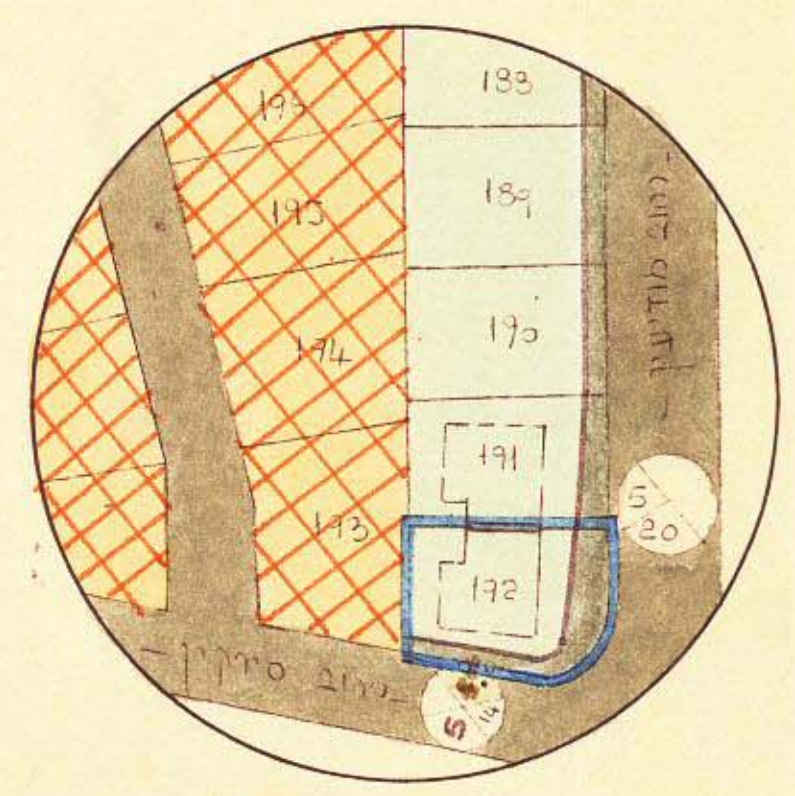
מטב הדש ק.מ. 1:250

טבלת שטחי הבניה

קומה	שטח במ"ר	סה"כ במ"ר	אחוזי
קרקע (מבנות)	40	40	8%
א.ב.ג	3x156	468	92%
סה"כ		508	100%

טבלת שטחים מטב ודש

מס' המגורים	שטח במ"ר	יחידה
192/1	297.00	ב. 58.5%
192/2	212.00	דמי 41.5%
סה"כ	509.00	100%



מטב קים ק.מ. 1:1000

מגדר הפנים
חוק התכנון והבניה תשכ"ה-1965
מחוז תל-אביב
מרחב תכנון מקומי
מבנית מס' 201
חוקת המגורים במבנית מס' 101
תחילת ההליכה להפקיד את התכנית לעיני
ד"ר רובינשטיין
יום ושעה המסוימת

מגדר הפנים
חוק התכנון והבניה תשכ"ה-1965
מחוז תל-אביב
מרחב תכנון מקומי
מבנית מס' 201
חוקת המגורים במבנית מס' 101
תחילת ההליכה לתת תוקף לתכנית לעיני
ד"ר רובינשטיין
יום ושעה המסוימת

מרחב תכנון מקומי - גבעתיים
תשריט מצורף לתכנית מס' 201

- מחוז : תל-אביב
- נפה : תל-אביב-יפו
- עיר : גבעתיים
- גוש : 6168
- חלקה : 192
- שטח החלקה : 509 מ"ר

בעל הקרקע : מנהל מקרקעי ישראל
יזם התכנית : ליברמן יהודה
כתובתו : דח' סידקין 4, גבעתיים
המסבנן : אמ"א לץ, אדריכלות ובנין-ערים בע"מ, חלל-ההפקידות

חתימת בעל הקרקע
חתימת יזם התכנית
הועלת המבנית
תאריך : 31-7-1971
12-1-1971
27.12.1972

- מקרא :
- גבול התכנית
 - דרכים קיימות או מאושרות
 - דרכים חדשות
 - אזור מגורים ב'
 - הזים הנויות
 - מבנה להריסה
 - מסלול הדרך
 - קו בגן מינימלי מגבול הדרך
 - רוחב הדרך
 - אזור מגורים א'
 - קיר מואתף

מנהל מקרקעי ישראל
יזם תל-אביב-יפו
4.11.1973
תכנון ופתרון