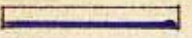
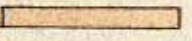

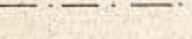





מרחב תכנון מקומי גובתיים
תשריט מצודף לתכנית מס' 145
שני לתכנית מתאר גובתיים

מאז 1-2
 אוקטובר - 25.10.65

מחוז : תל - אביב
 נפה : תל - יפו
 עיר : גבעתיים
 גוש : 6168
 חלקה : 598
 שטח התכנית : 1139 מ"ר
 בעלי הקרקע : קן קימת לישראל
 מחבר התכנית : אדריכל מילר עב
 היוזם : הועדה המקומית לבניה ולתכנון עיר גבעתיים

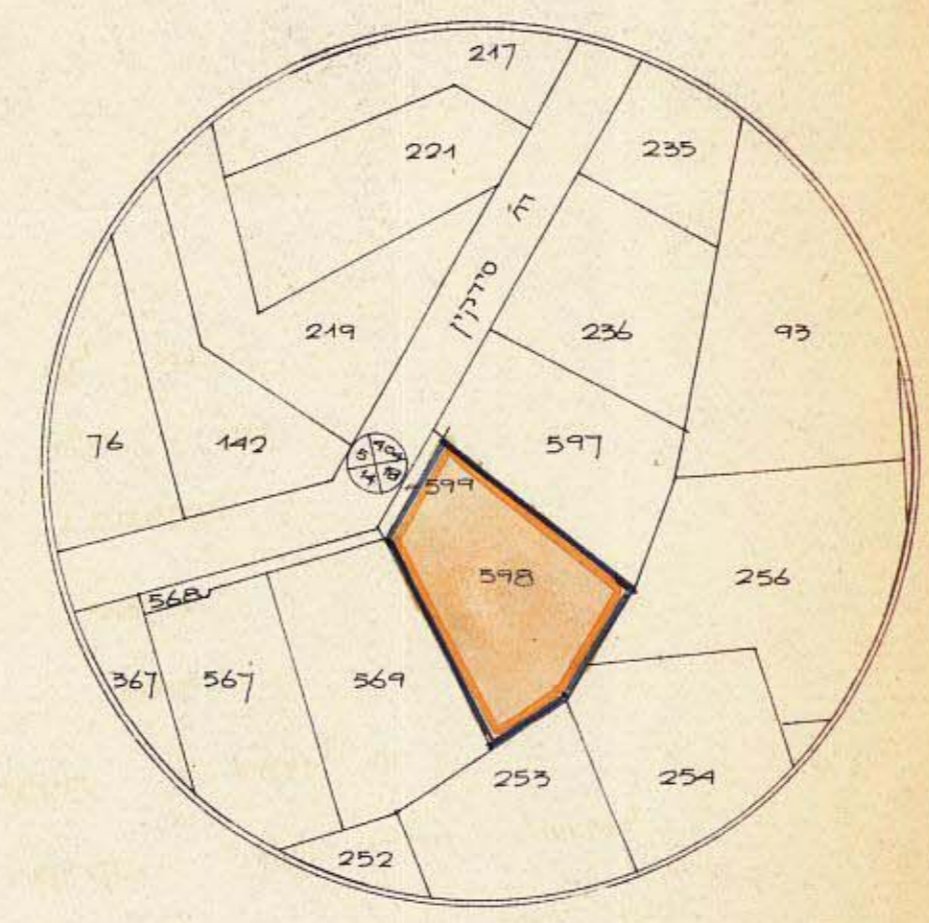
מקדמה

-  גבול התכנית
-  אזור מגורים א
-  אזור מגורים מיוחד
-  קו בען
-  מספר הרחוב
-  קו בען לחניית
-  רחוב הרחוב

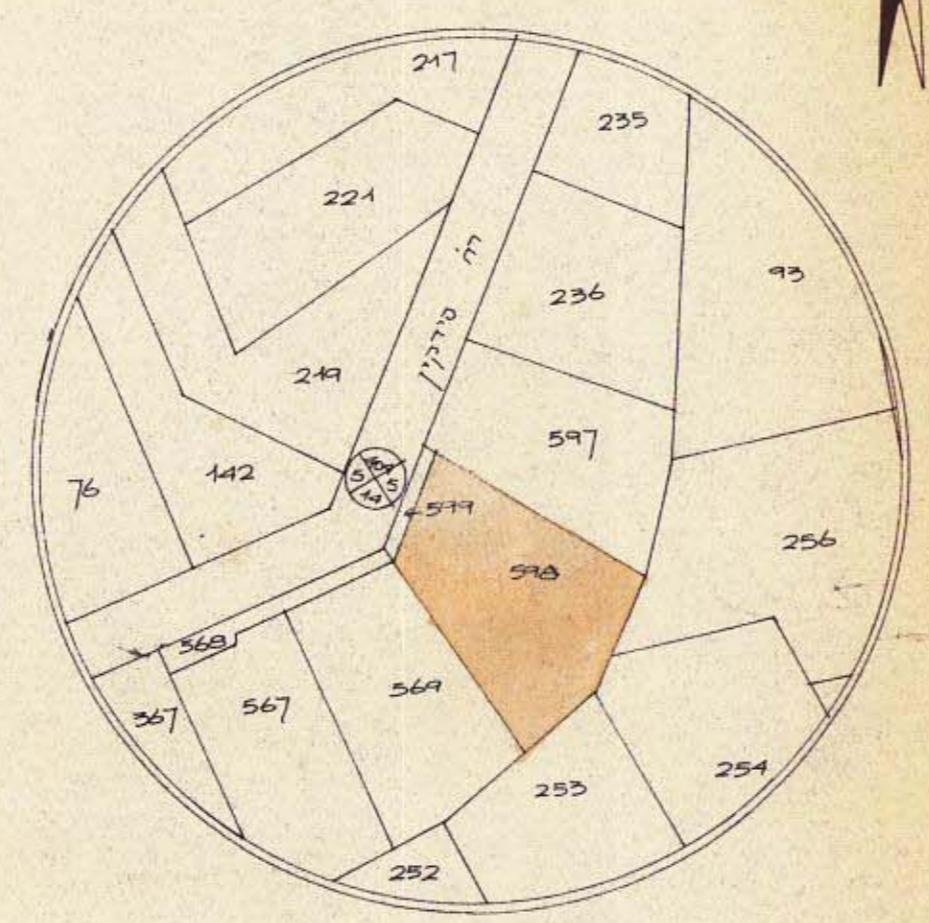
חלוקות וחיתוכות

הועדה המקומית / המשנה לתכנון ולבניה
 גבעתיים
 תמום 2.4.68 33
 המלצה המלאה לטען תוקף מס' 136.68
 יושב ראש

קרקע ישראל
 מ"ד יאנוש-הסוכו
 1.1.1968
 ת"פ 1139 ומתרח



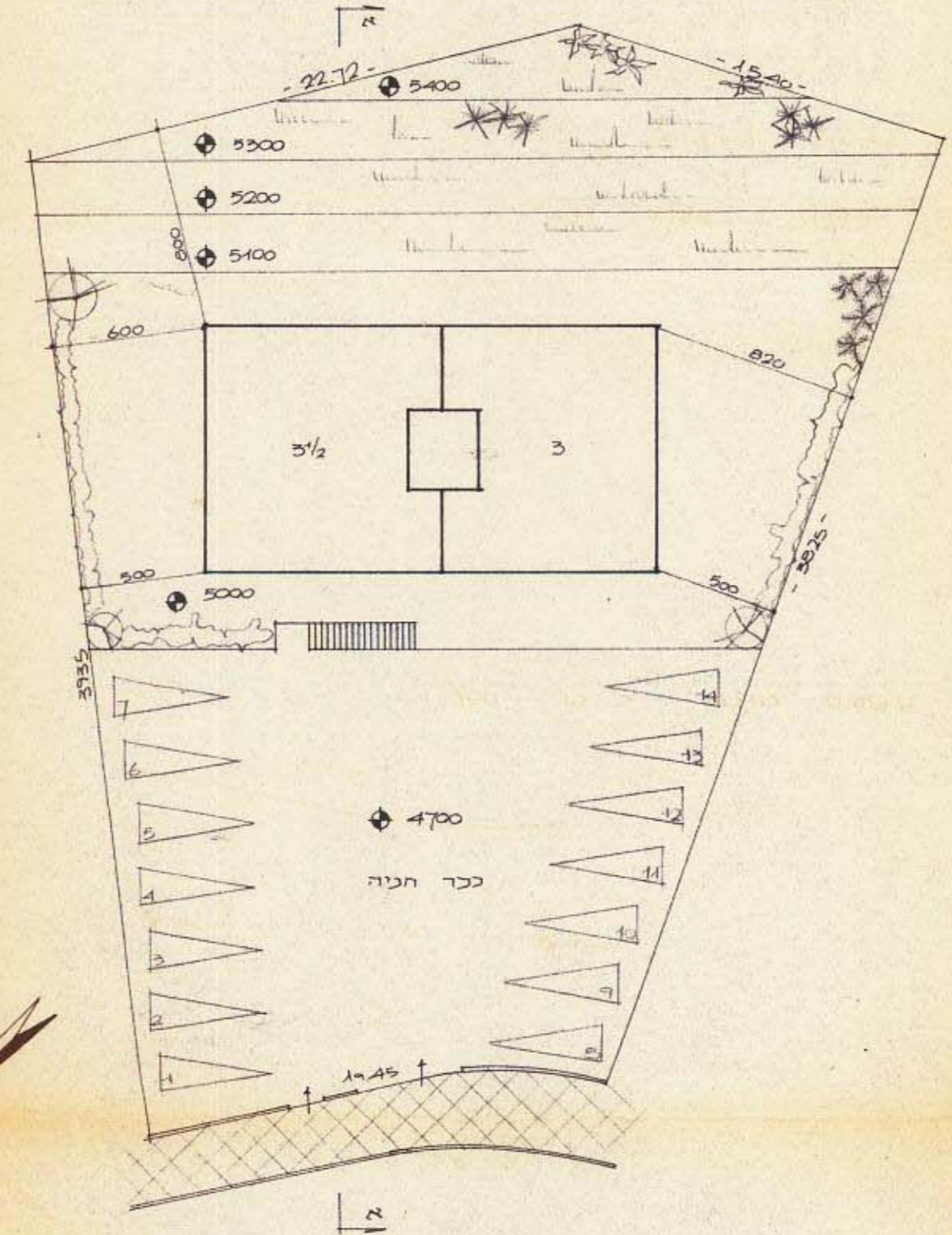
מצב מוצע
 ק. כ. 1:1250



מצב קיים
 ק. כ. 1:1250

מסדר הפנים
 חוק התכנון והבניה תשנ"ה-1965
 מחוז - תל אביב
 מרחב תכנון מקומי
 תכנית - גע' 145
 הועדה המחוזית בשיבתה ה- 46
 תמום 22.4.68
 החלטת התווקף
 לחתמת התכנית לעיל
 סגן מנהל

מסדר הפנים
 חוק התכנון והבניה תשנ"ה-1965
 מחוז - תל אביב
 מרחב תכנון מקומי
 תכנית - גע' 145
 הועדה המחוזית בשיבתה ה- 46
 תמום 13.6.68
 החלטת התווקף
 לחתמת התכנית לעיל
 יושב ראש

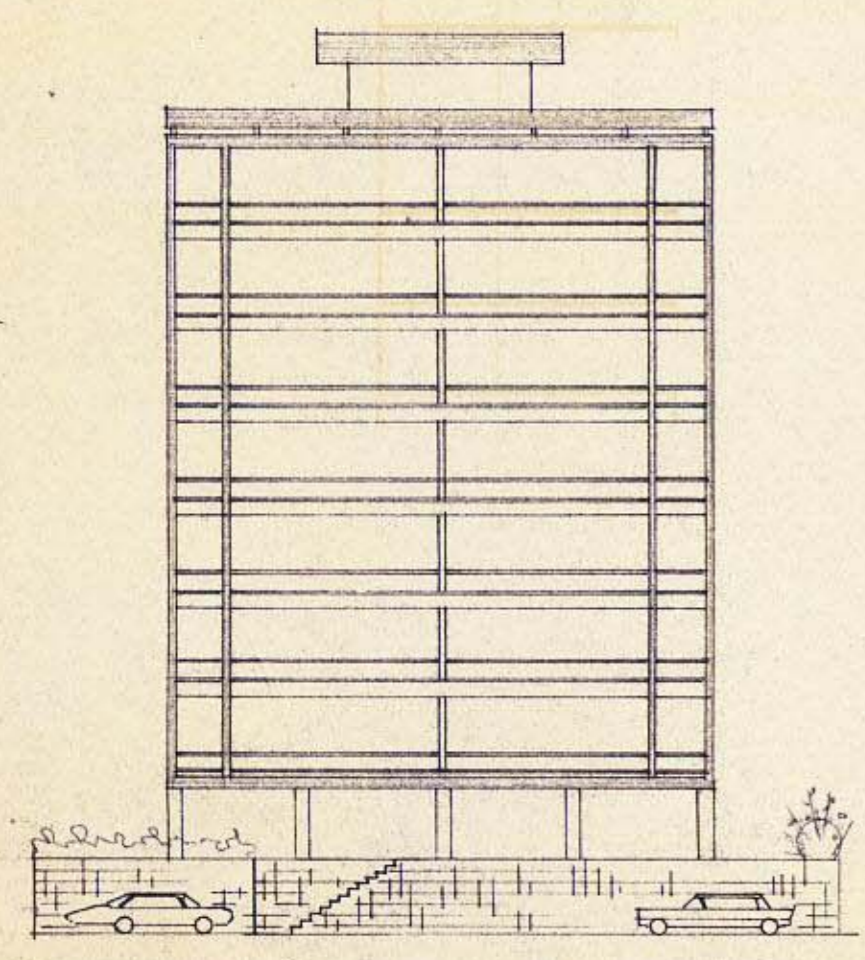


תרישים מנרש
 ק. כ. 1:250

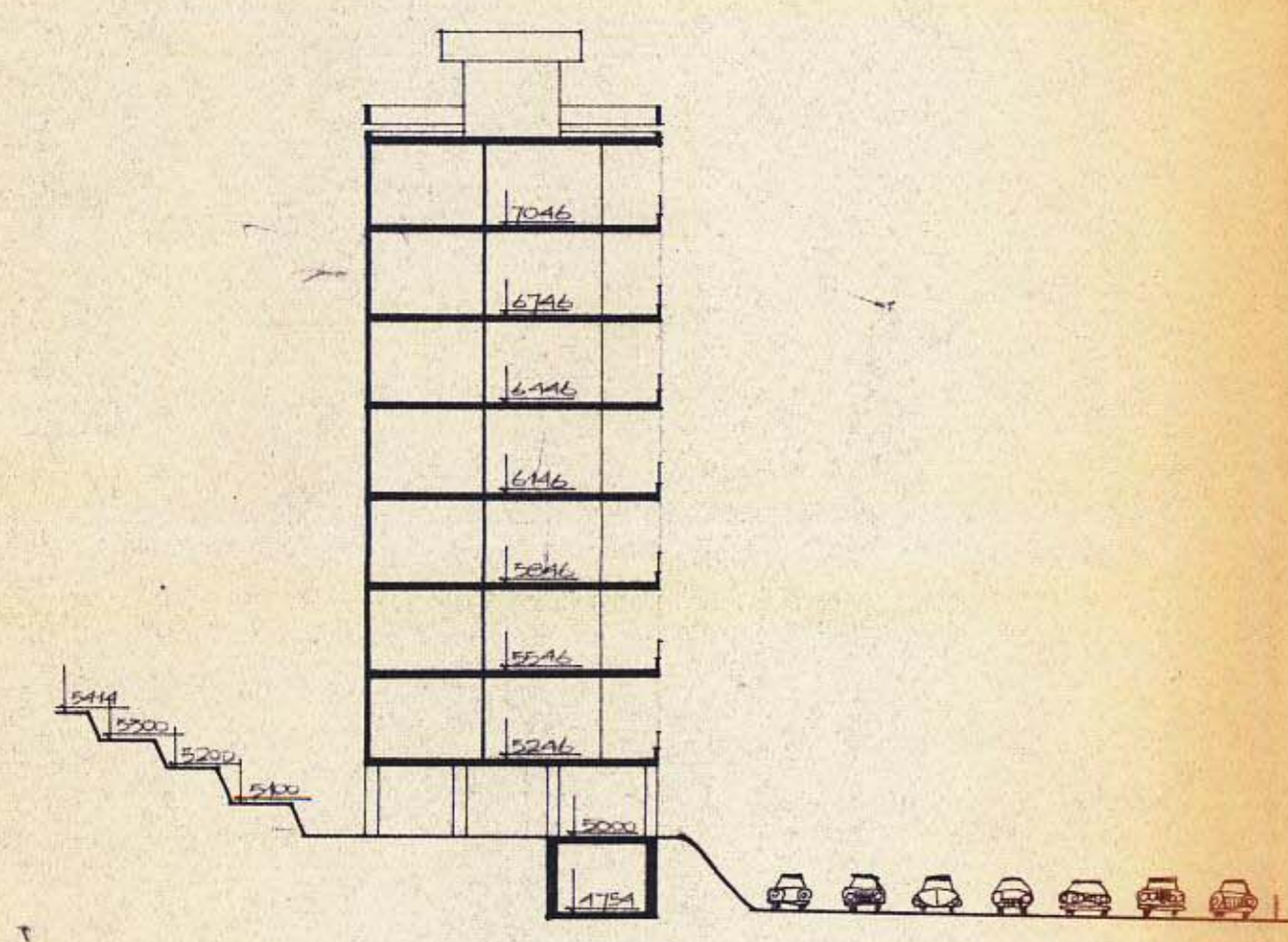
שטח החלקה 1139 מ"ר

שטח רצפות ויחידות דיור

אזור	קומה	קומה	קומה	קומה	קומה
מ"ר	מ"ר	מ"ר	מ"ר	מ"ר	מ"ר
מגורים א	148	444 (מסופת)	43	7	14
ק" - קומות עמידים כפולשתי					



חזית לרח סידקין
 ק. כ. 1:250



חזית
 ק. כ. 1:250