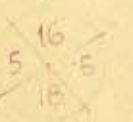


גוש 6154

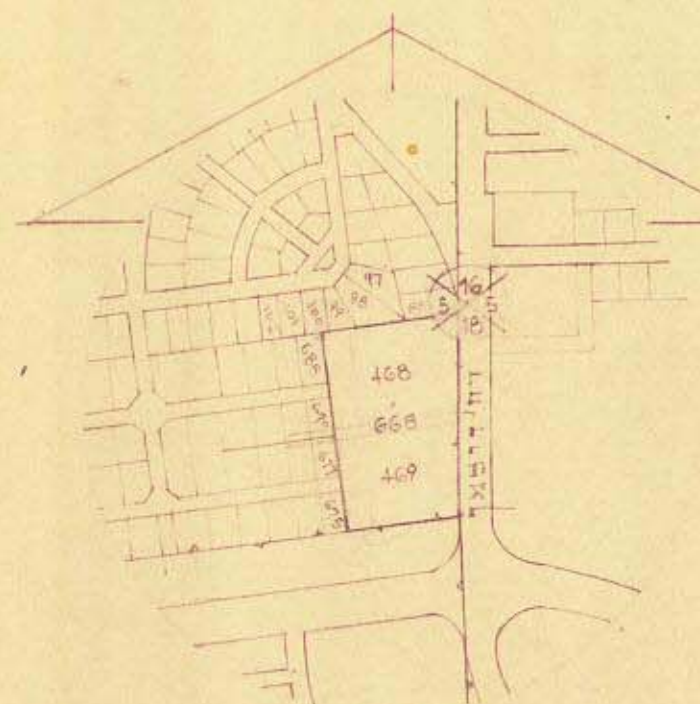


גוש 6161

ת.ר.ש.י.ח. האקו.ב
1:625

גוש 6164

מ.ש.י.כ. 1-2
א.ק.מ.א. - מ.ש.כ. - 2-פ.ח.א.ג



ת.ר.ש.י.ח. הסביבה
1:5000

ב.א.ז.ר.י.ח.:

- אזור אגודתי "ג"
- אזור אגודתי "ב"
- דרך קיימת
- דרך הולכה-רגל
- דרך לבנות
- דרך חדשה
- גבול התכנית
- אגדל שבדרך
- אגדל איחוד

הרעיה דמקומית לבניה ולתכנון עיר
נ.ב.ע.י.ח.פ.
המנהל א.ג.ל. פ.ח.א.ג. - פ.ח.א.ג. - מ.ש.כ. - 49 מ"ר 239.59
מוכר: יושב ראש: [Signature]
המנהל משרד א.ג.ל. - פ.ח.א.ג. - מ.ש.כ. - 22 מ"ר 912.60
מוכר: יושב ראש: [Signature]

משרד הפנים
פקודה בנין ערים 1936
ועדה מחוזית לבניה ולתכנון ערים
סחוו-תל-אביב
מרחב תכנון קרים: 47
תכנית: 47
העדה המחוזית בישיבתה ה: 118
מיום: 20.6.60
החליטה להפקיר: [Signature]
מנכ"ל מנהל כללי לתכנון: יושב ראש הועדה

משרד הפנים
פקודה בנין ערים 1936
ועדה מחוזית לבניה ולתכנון ערים
סחוו-תל-אביב
מרחב תכנון עיר: 47
תכנית: 47
הועדה המחוזית בישיבתה ה: 129
מיום: 9.1.61
לחכמת הנקבה לעיל: [Signature]
מנכ"ל מנהל כללי לתכנון: יושב ראש הועדה

ש.מ.ח. ת.כ.מ.ו.ן א.ב.ע.ת.י.י.ח.
תכנית ב.מ.א. אפודלת א.א. 77

אחוז: ת.ל.-א.ב.י.ח.
האקו.ב: א.ב.ע.ת.י.י.ח.
גוש: 6154
חלקות: 468, 469, 668
היוזאים: עיריית א.ב.ע.ת.י.י.ח.
בעליהם: עיריית א.ב.ע.ת.י.י.ח.

ש.מ.ח.י.ח.

ש.מ.ח.י.ח.	ש.מ.ח.	א.מ.	חלקות
	586	1	אגדל אגודתי
	675	2	
	862	3	
	820	4	
	778	5	
	741	6	
	751	7	
	527	8	
	437	9	
	498	10	
7172	497	11	
1084	1084	12	אגדל אגודתי
1035	1035	13	אגדל איחוד
1227	1227	15-17	חלקות אגודתי
10518	10518		ש.מ.ח.