

מאק"ל - 261 - סח"ל
ט"א - 1 - 4

שלח תכנון עדים גבעתיים.

תכנית בנין עדים אפולדת חט' 82 - זוגות צעירים -

ק"מ = 1000 : 1

מתוך האקום הלקי גושים שלח התכנית יוצמי התכנית בעלת הקדקע אלקי חלקות

תל אביב . גבעתיים . 6163 . 6156

4.200 דוגם בעדן . ששן עגדים בע"מ . פ"א . הקק"ל . ירושלים .

בגוט 6156 - 2, 5, 6, 7 . בגוט 6163 - 1

הרעדה המקומית לבניה ולתכנון עיר
גבעתיים .

תכנית וצורה להפקדה 82 - זוגות צעירים .

מס' 3.11.60

מס' 28.10.60

מס' 22.12.60

משרד הפנים
פקודת בנין ערים 1956
ועדה סח"ל לבניה ולתכנון ערים
סח"ל - תל אביב

מס' 82

מס' 18.10.60

מס' 22.12.60

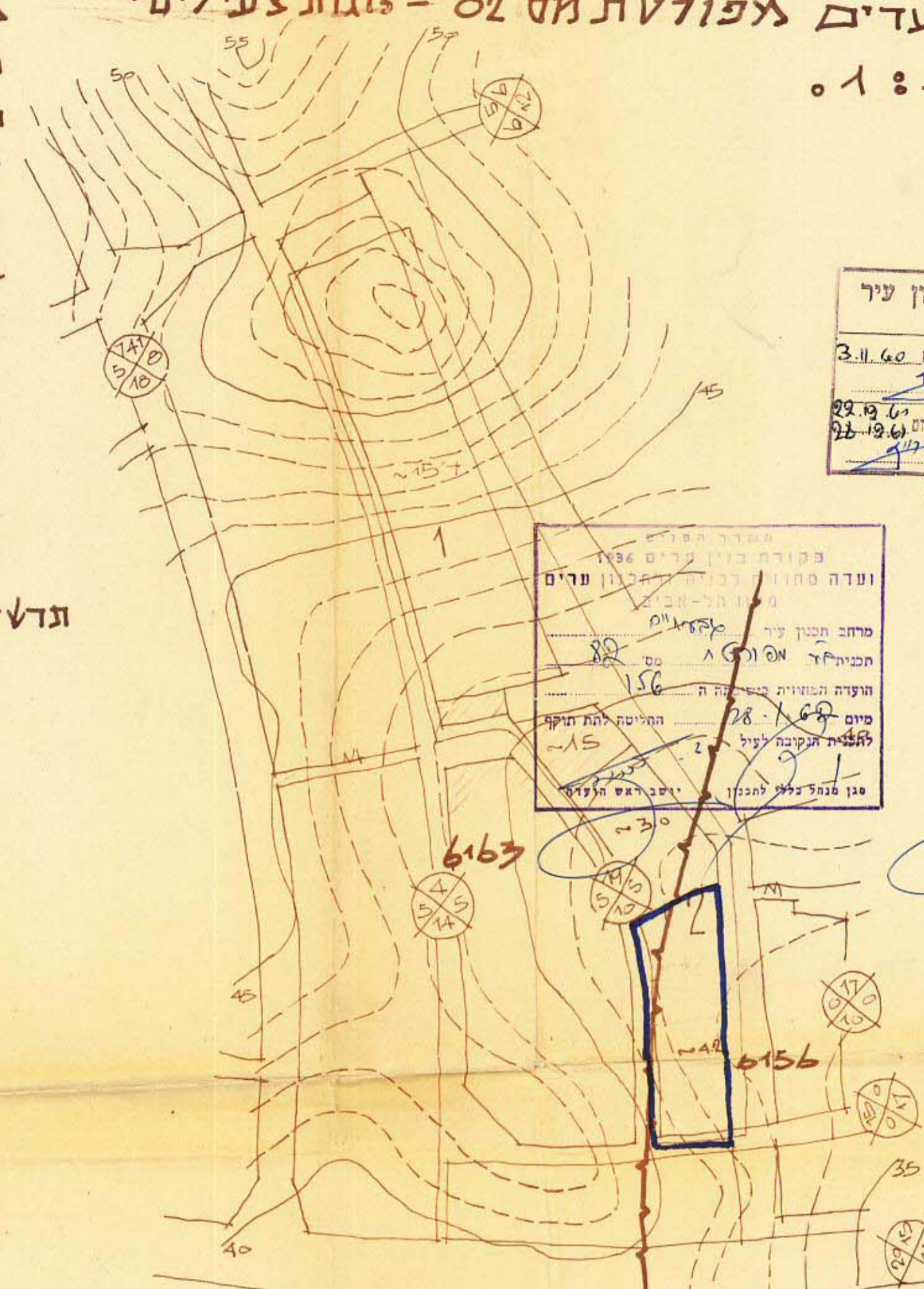
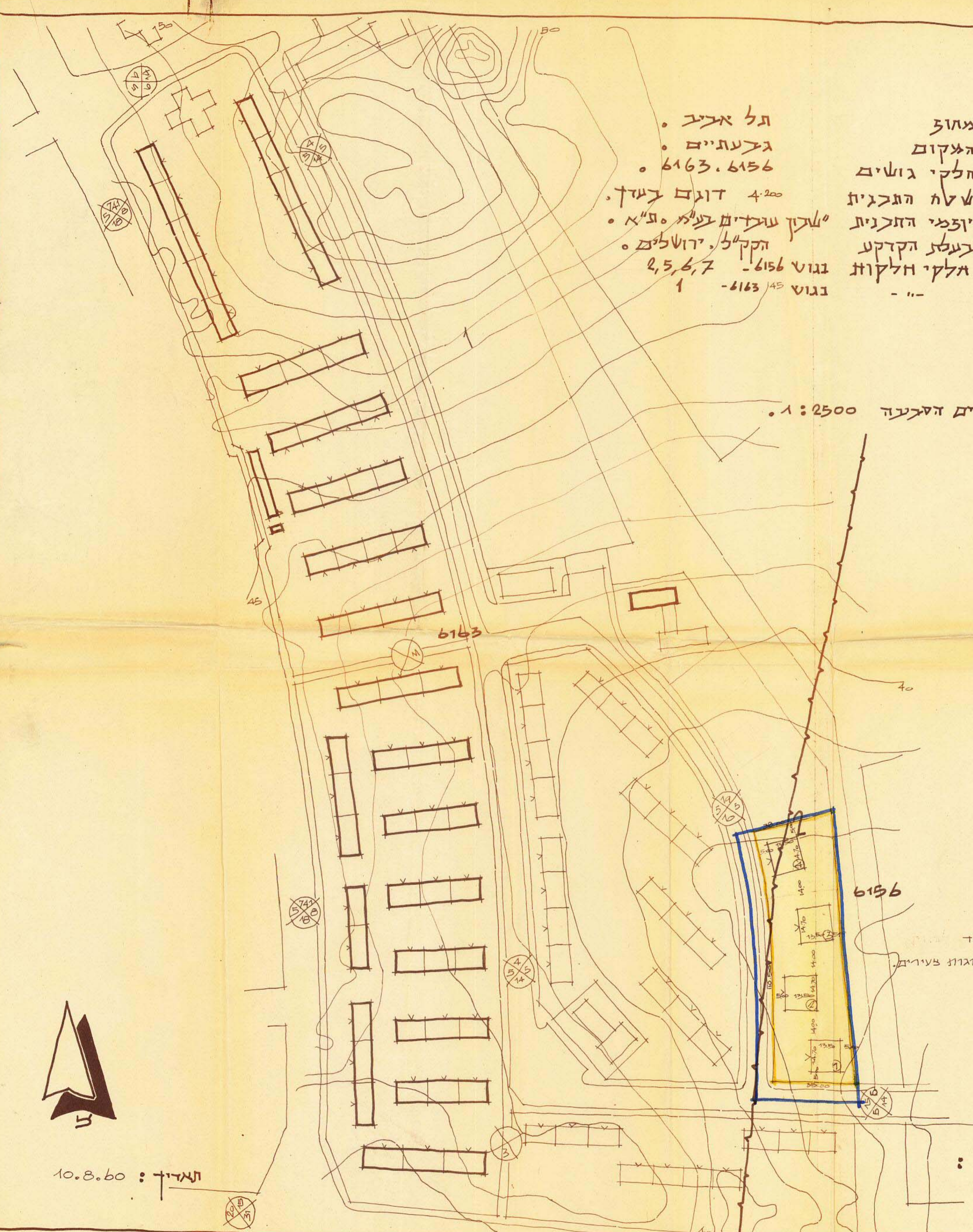
מס' 82

מס' 156

מס' 28.10.60

מס' 22.12.60

גדלים האבעה 1 : 2500



- גבול התכנית
- גבול גוש
- קו גובה
- דוד קיימת
- מגדש מיוחד
- אזור מגורים 2
- אזור מגורים 3
- אזור מלאכה
- אזור מסחרי
- שלח צעורי פתוח
- מגדש לענין צעורי
- מספר הדוד
- קו בנין
- דוגם בעדן

שלח מיוחד לזירות לצוגות צעירים

תל אביב, שדרות ט"ו 57

אח"כ התכנית : א. שילר, אדריכל

יוצמי התקון בעתנית : א. שילר

בעלת הקדקע :
מס' 25.12.60

תאריך : 10.8.60

