

פתח המסדה 5740
 מ"מ 30,517
 אורך המסדה 43
 מ"מ 7,5186
 פתח המסדה 674
 מ"מ 28,519
 אורך המסדה 71
 מ"מ 10,2158

5
 42-200
 7.7.58
 (49)

שטח תכנון ערים גבעתיים

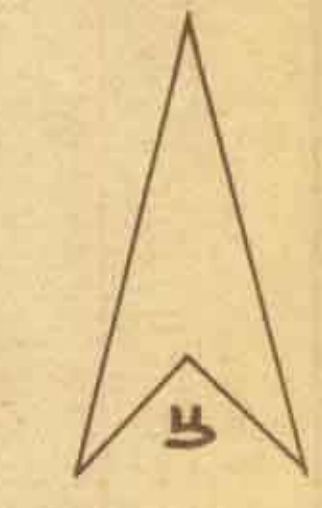
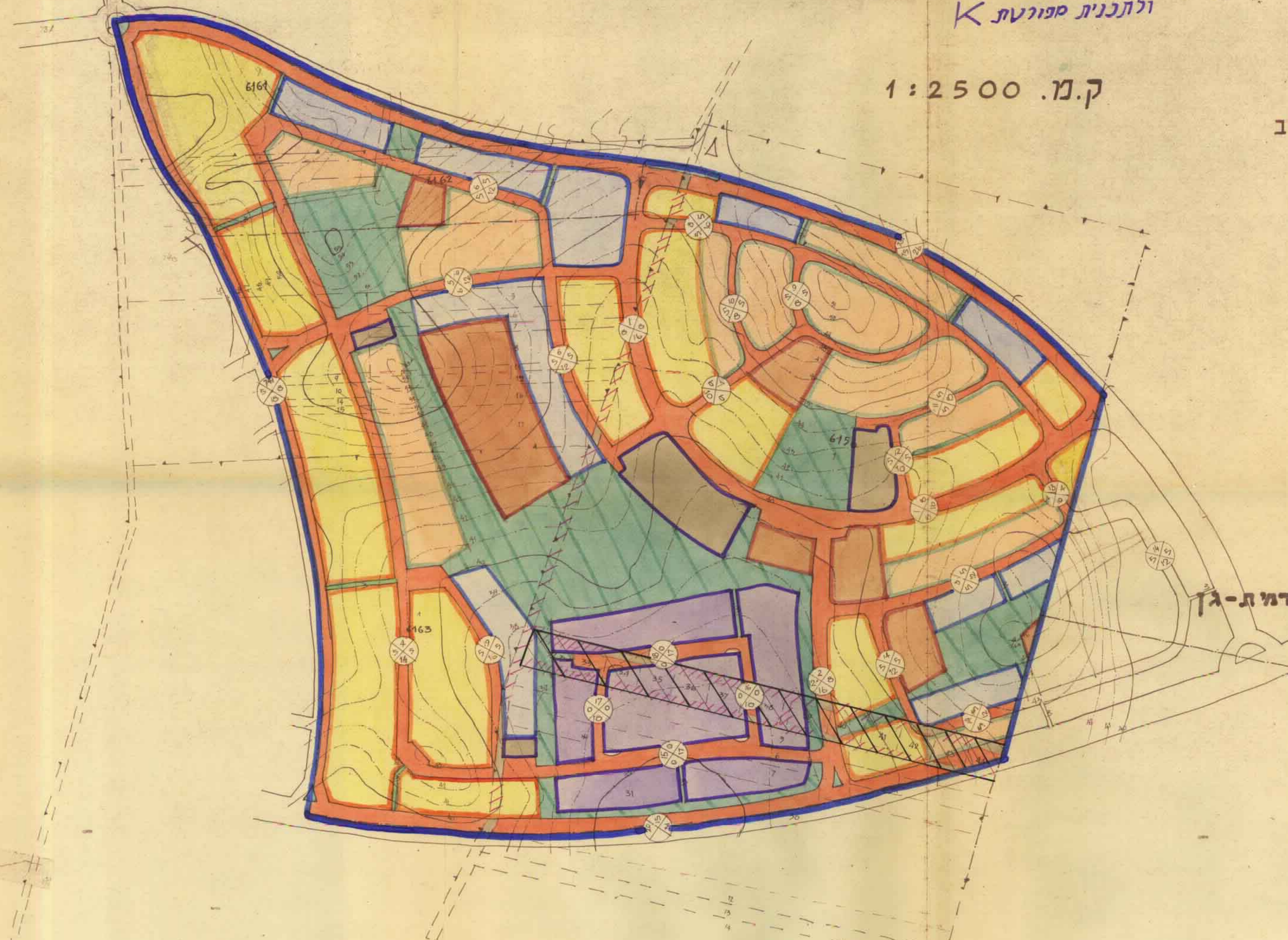
תכנית בנין ערים מס' 42 תקון לתכנית מתאר

ולתכנית ספורטת K

ק.מ. 1:2500

תל-אביב
 גבעתיים
 6163, 6162, 6161, 6156
 570 דונם
 הקרן הקימת לישראל
 תל-אביב ואחרים

מחוז
 המקום
 חלקי גושים
 שטח התכנית
 יוזמי התכנית
 ובעלי הקרקע



בלל הקרקע:
 לחבר התכנית:
 22/7/55
 31/10/55
 24/6/56

מקדח בנין ערים, 1936.
 שטח בנין ערים - 42
 חמית - 43
 5,419
 22-200-200

מקדח בנין ערים, 1936.
 שטח בנין ערים - 42
 חמית - 43
 5,419
 22-200-200

- גבול התכנית
- גבול חלקה קיימת
- גבול גוש
- נקודת גובה
- קוי גובה
- דוך קיימת
- הרחבת דרך
- דרך חדשה
- דרך לבטול
- אזור מגורים 1
- אזור מגורים 2
- אזור מגורים 3
- אזור תעשייה קלה
- אזור מסחרי
- שטח צבורי פתוח
- מגרש לבנין צבורי

מקרא
 גבול התכנית
 גבול חלקה קיימת
 גבול גוש
 נקודת גובה
 קוי גובה
 דוך קיימת
 הרחבת דרך
 דרך חדשה
 דרך לבטול
 אזור מגורים 1
 אזור מגורים 2
 אזור מגורים 3
 אזור תעשייה קלה
 אזור מסחרי
 שטח צבורי פתוח
 מגרש לבנין צבורי

מקדח בנין ערים, 1936.
 שטח בנין ערים - 42
 חמית - 43
 5,419
 22-200-200

מספר הדרך
 קו בנין
 רחוב הדרך
 ר פ ר ט ל ל י ה

מספר	יעוד השטח	שטח בריטיות	שטח דונמים	שטח הכלכלי	חלקה ב
1	מגורים 1	52	574	113	19.7
2	מגורים 2	55	355	69	12.0
3	מגורים 3	10	980	92	16.1
4	מסחר וצבא			12	2.1
5	תעשייה קלה			47	8.2
6	בנין צבורי			42	7.0
7	שטח צבורי פתוח			86	15.3
8	דרכים			111	19.4
9	כנסי	170.900	570.00	100.00	

הרשעה המקומית לבניה ולתכנון עיר
 גבעתיים
 168.55
 20
 28.57
 30