

מרחב תכנון מקומי הרצליה

תשריט מצורף לתכנית מתאר מס. 1638

שינוי לתכנית מס. 1225 א'

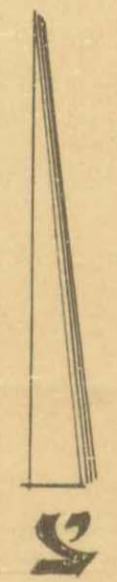
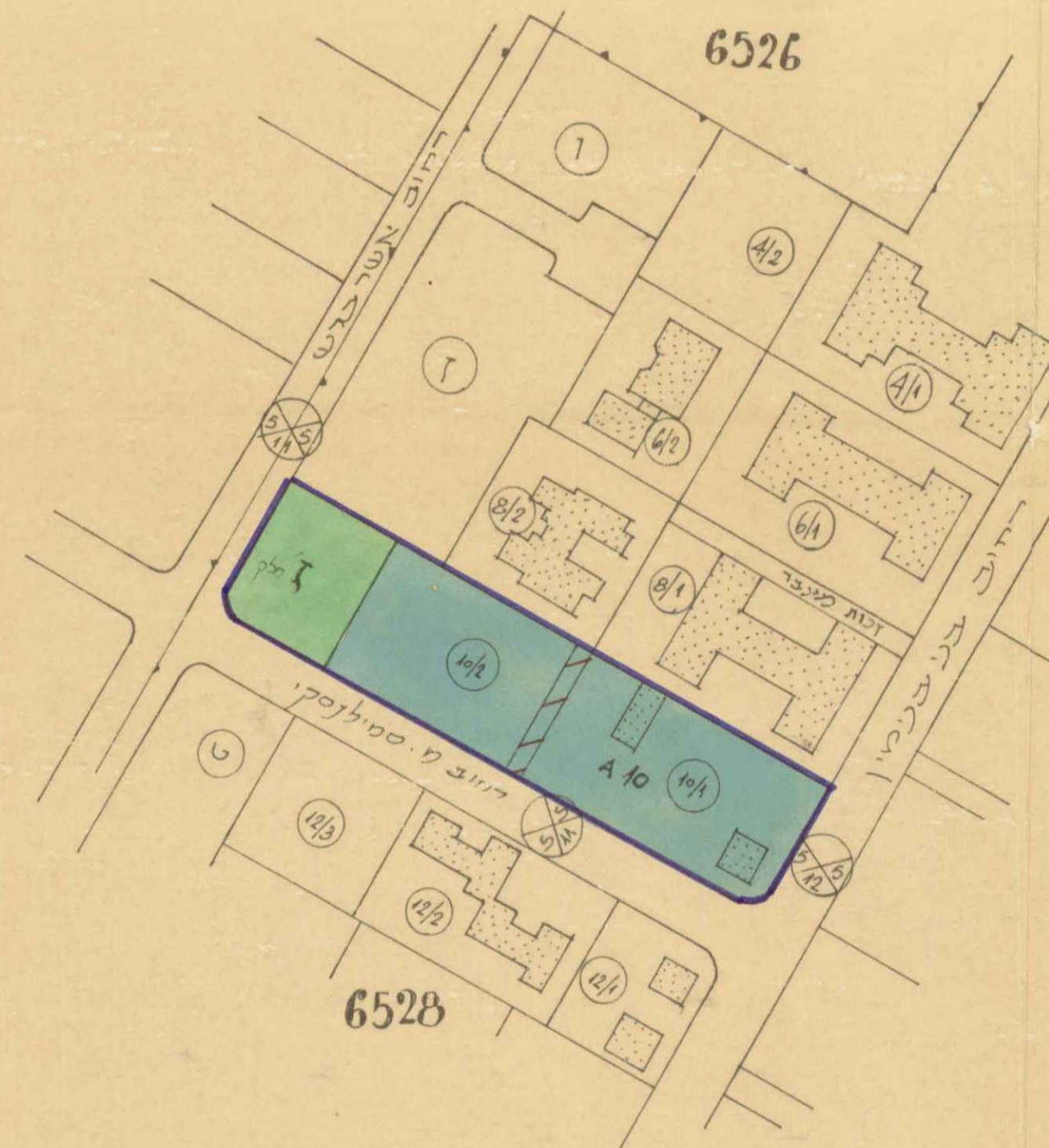
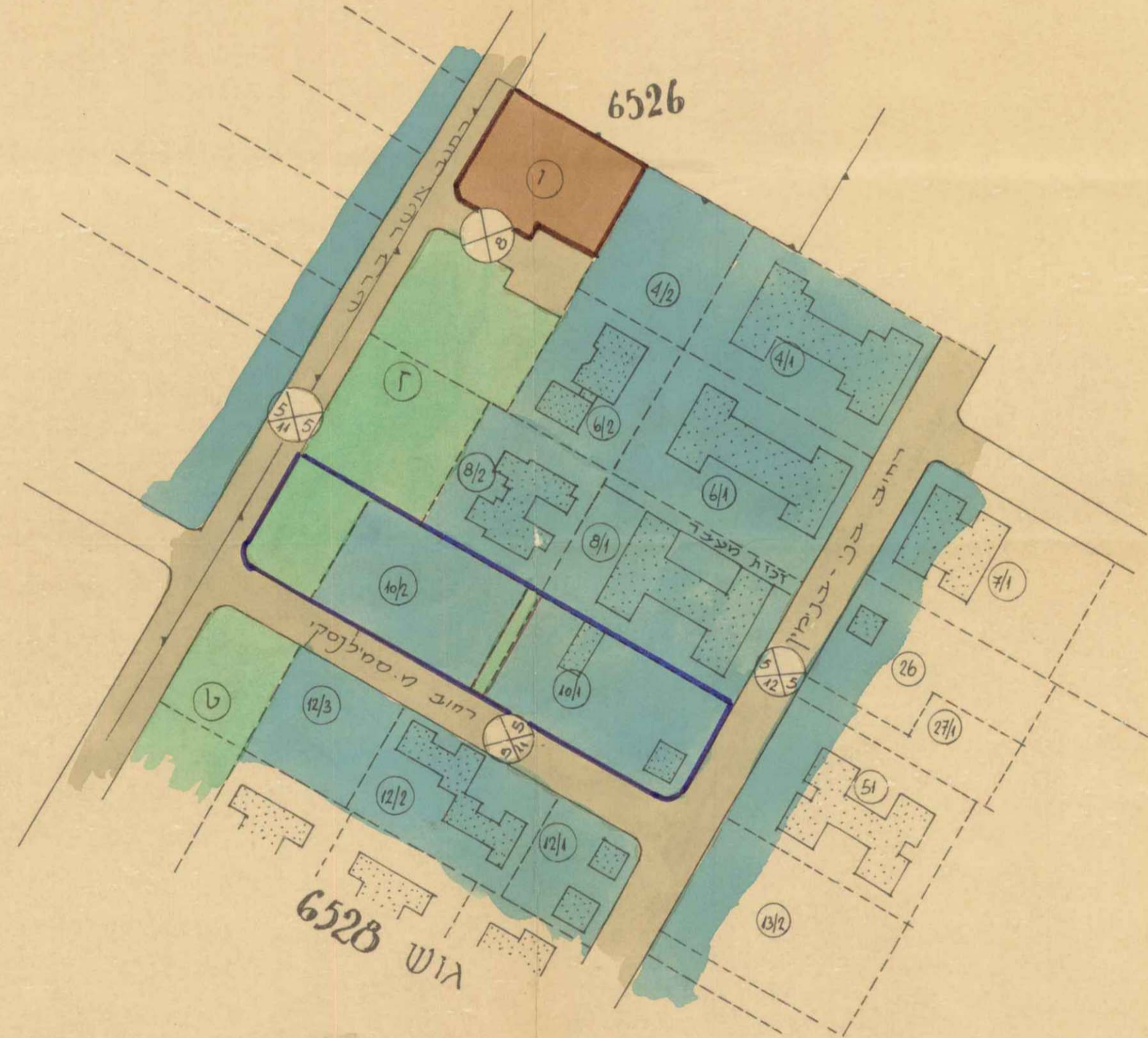
לוח שטחים

מלב - מוצבי		מלב קיים בהתאם לתכנית שינוי מאושרת 1225 א'			
גוש	חלקה	שטח בטרם	יבנה ד	מגיש	שטח בטרם
6528	10/1	1600	מגורים צי	10A	2940
	10/2	1340	מגורים צי		
	ד' חלק	600	שטח צבועי קומה		720
		120	שטח צבועי קומה		
		3660	מג	סהכ	3660

מחוז: תל-אביב
 עיר: הרצליה
 רחובות: בני-בנימין, אשר ברש, מ. סמילנסקי

גוש: 6528
 חלקה: 10/1, 10/2, ד' חלק

בעלי הקרקע: ישראל רכבי
 שטח התכנית: 3660 מ"ר
 יזם התכנית: הועדה המקומית לתכנון ובניה מרחב הרצליה
 עורך התכנית: אגף מהנדס העיר



א"י / נושד הפנים
 חוק הנוכח והכנת השכיה-2066
 מוחזק תל-אביב

מרחב תכנון מקומי מס' 1638
 תוכנית מתאר/מפורטת מס' 10/1
 יועדה המחוזית בשיבתה מס' 594
 מס' 28283 החליטה לתת תוקף
 לתכנית

מרדכי כהנא
 יושב ראש הועדה

מנחם כהן
 מנהל כלכלי תכנון

17588
 חתום

- מקרא**
- גבול התכנית
 - איזור מגורים צי
 - שטח צבועי קומה/PSB
 - ציטוט שטח
 - יזם קיימת
 - שטח לבנין (מסומן)

תרשים הסביבה ומצב קיים בהתאם לתכנית
 מאושרת מס. 1225 א'
 ק.מ. 1:1250

מצב מוצע
 ק.מ. 1:1250

הועדה המקומית לבניה ולתכנון מרחב הרצליה
 תכנית בנין ערים מס' 1638
 תוכנית מתאר/מפורטת מס' 10/1
 ישיבת משנה מס' 121
 ישיבת מלאה מס' 121
 התכנית הוקנה בהתאם

מס' 10/1
 מוכר
 הועדה המקומית לבניה ולתכנון מרחב הרצליה

הועדה המקומית לבניה ולתכנון מרחב הרצליה
 תכנית בנין ערים מס' 1638
 תוכנית מתאר/מפורטת מס' 10/1
 ישיבת משנה מס' 156
 ישיבת מלאה מס' 156
 התכנית הוקנה בהתאם

מס' 10/1
 מוכר
 הועדה המקומית לבניה ולתכנון מרחב הרצליה