

# מרחב תכנון מקומי הרצליה

עתאר

תשריט הצורך לתכנית ~~מפורטת~~ מס. 1636

שנוי לתכנית עתאר 253 א' *[Signature]*

מחוז : תל אביב  
עיר : הרצליה  
גוש : 6531

חלקה / רחובות: 23 / הגליל, העצמאות

שטח התכנית : 1954 ד'

בעל הקרקע : נדב ע"י ב"כ עודד קליין *[Signature]*

היוזם : ~~הועדה המקומית לתכנון ולבניה~~ מרחב הרצליה

מחבר התכנית : א. שפיר אדריכל ומתכנן ערים בע"מ

הועדה המקומית לבניה ולתכנון מרחב הרצליה

1636  
23700  
תכנית בנין ערים מס' 1636  
העברה ל...  
תכנית הוסלצה ע"י ג. כ. ע. המקומי  
ישיבת משנה מס' 151  
ישיבת מלאה מס' 151  
התכנית חוקנה בהתאם

מס' 151  
מס' 151  
מס' 151  
מס' 151

מס' 151  
מס' 151  
מס' 151  
מס' 151

הועדה המקומית לבניה ולתכנון מרחב הרצליה

1636  
23700  
תכנית בנין ערים מס' 1636  
העברה ל...  
תכנית הוסלצה ע"י ג. כ. ע. המקומי  
ישיבת משנה מס' 151  
ישיבת מלאה מס' 151  
התכנית חוקנה בהתאם

מס' 151  
מס' 151  
מס' 151  
מס' 151

מס' 151  
מס' 151  
מס' 151  
מס' 151

## מקרא

-  גבול תכנית
-  דרך קיימת
-  הרחבת דרך
-  שטח לבנייה צבור
-  אזור מגורים ג'
-  בנין להריסה
-  מס דרך
-  קו בנין
-  רוחב דרך

מס חלקה קיימת

מס מגרש חדש

## חתימות

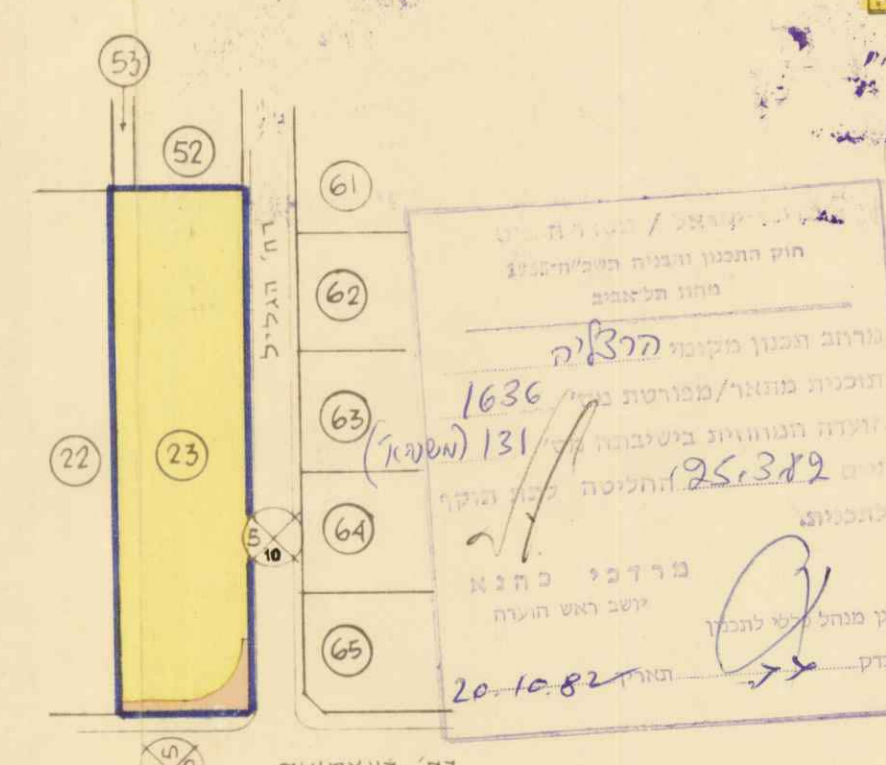
בעל הקרקע

היוזם

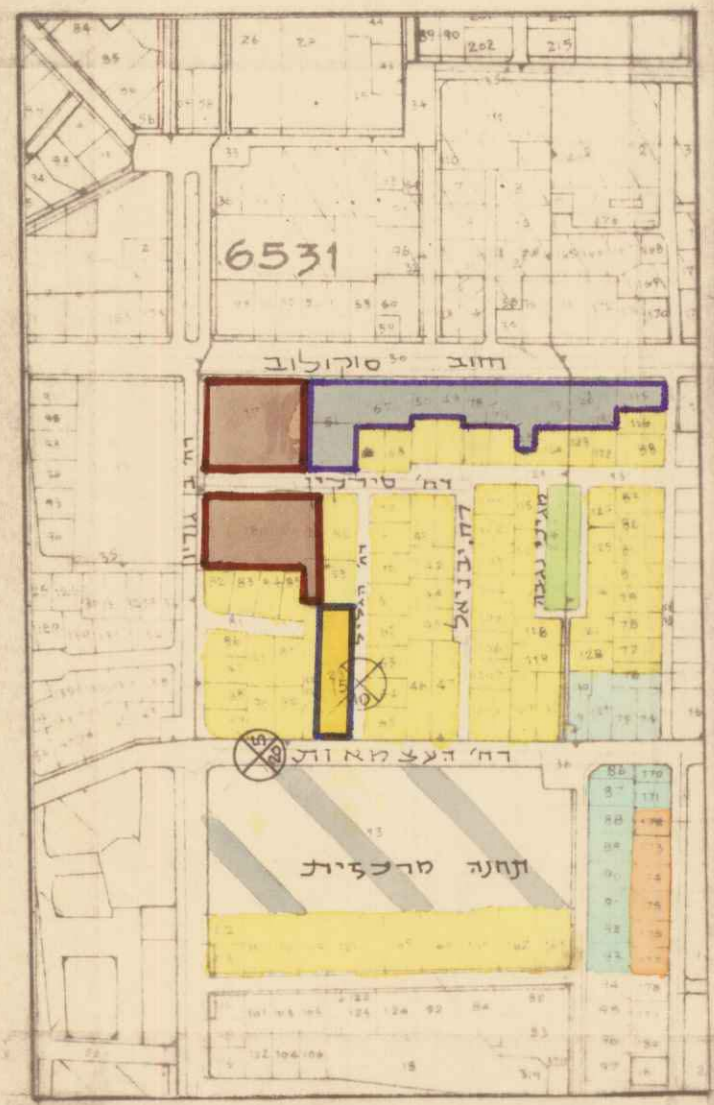
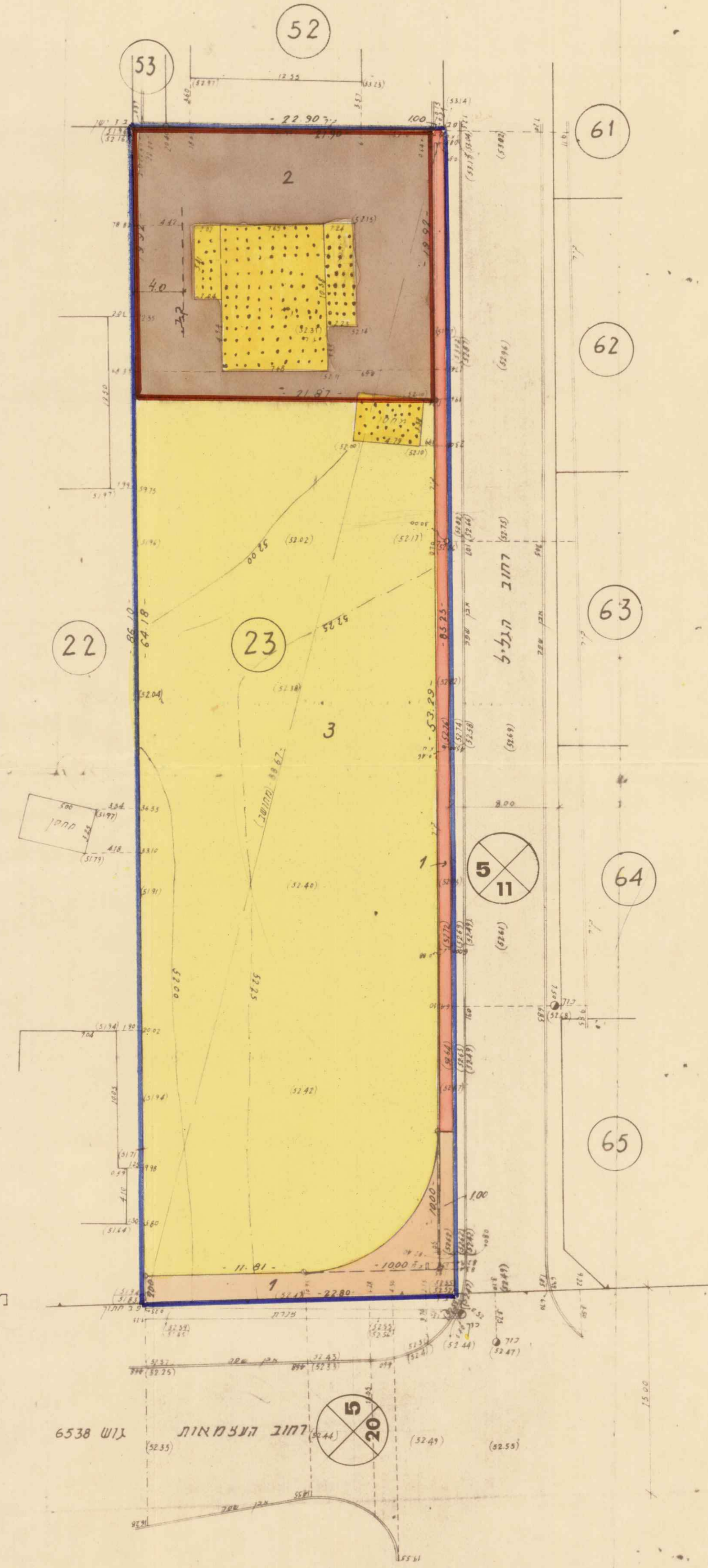
עורך התכנית

תאריך

*[Signatures and stamps]*  
2-6-81



מצב קיים 1:250



1:5000

תרשים סביבה

## לוח חלוקת שטחים

מצב מוצע

מגרש מס	יעוד	שטח מ"ר	%
1	דרך	150	7.7
2	שטח לבנין ציבורי	436	22.3
3	מגורים ג'	1368	70.0
ס"ה שטח		1954	100.0

מצב קיים

חלקה מס	שטח רשום במ"ר	היעוד
23	1887	מגורים ג'
	67	דרך
ס"ה שטח התכנית		1954 מ"ר

מצב מוצע 1:250