

תושים סניבה 1:1250

מרחב תכנון מקומי הרצליה

תושים מצורף לתכנית מתאר מס' הר/1608

שינוי לתכנית מתאר מס' הר/253 א'

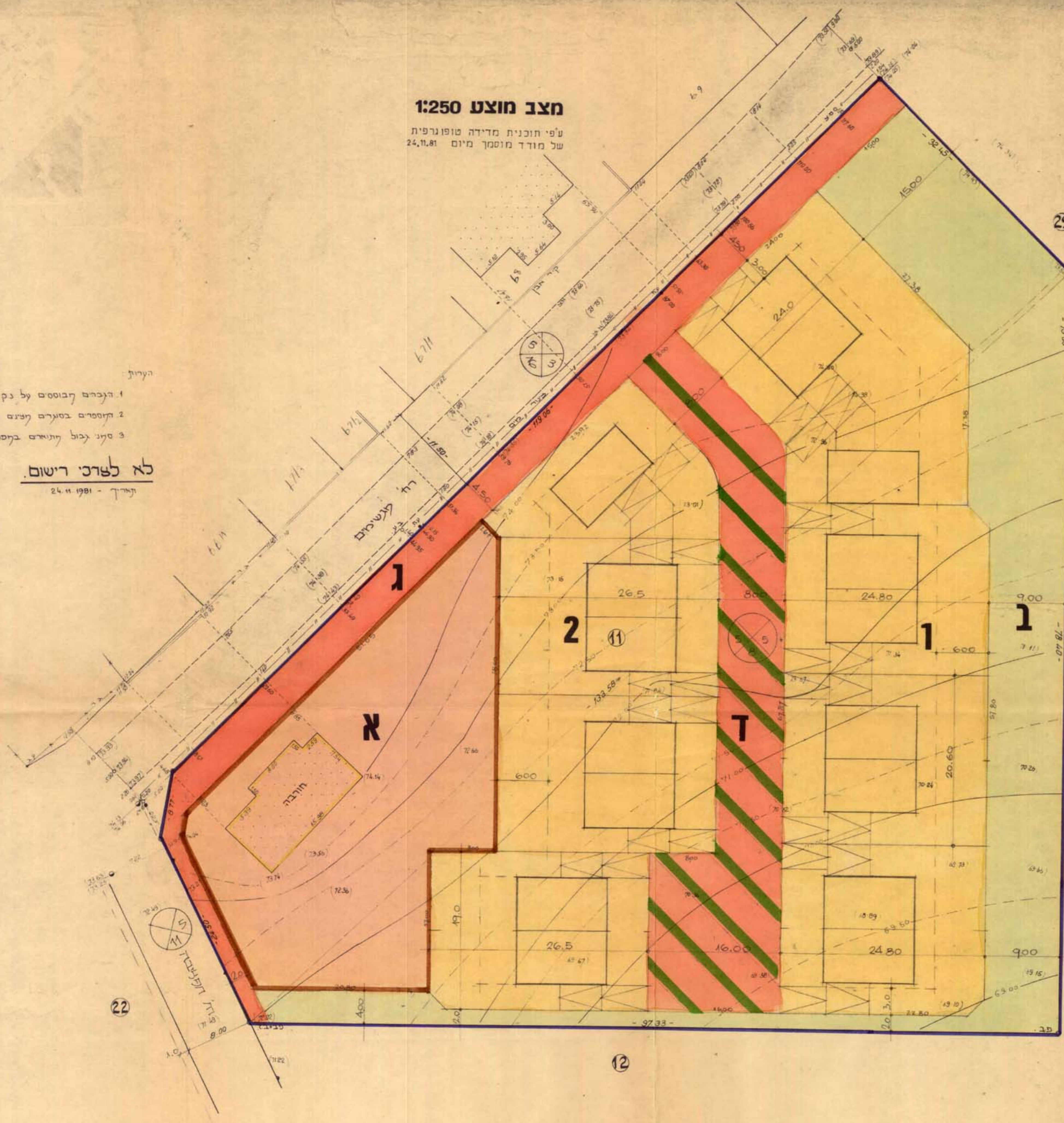
תוכנית מקומית לבניה ולתכנון מרחב הרצליה	תוכנית מקומית לבניה ולתכנון מרחב הרצליה
מס' תכנית: 1608 שטח: 1773 תאריך: 10.8.84	מס' תכנית: 253 שטח: 1773 תאריך: 10.8.84

מדינת ישראל / משרד הפנים
התכנון והבניה
מחוז הרצליה
מס' תכנית: 1608
שטח: 1773
תאריך: 10.8.84

- מחוז: תל-אביב
- עיר: הרצליה
- מקום: רח' המגשימים
- גוש: 6542
- חלקה: 11
- שטח התכנית: 8343 ד'
- יוזם התכנית: הועדה המקומית לתכנון ובניה הרצליה
- בעלי הקרקע: משפחת ויגיסר
- עורך התכנית: צ' ברמזש-ש-אשכולי

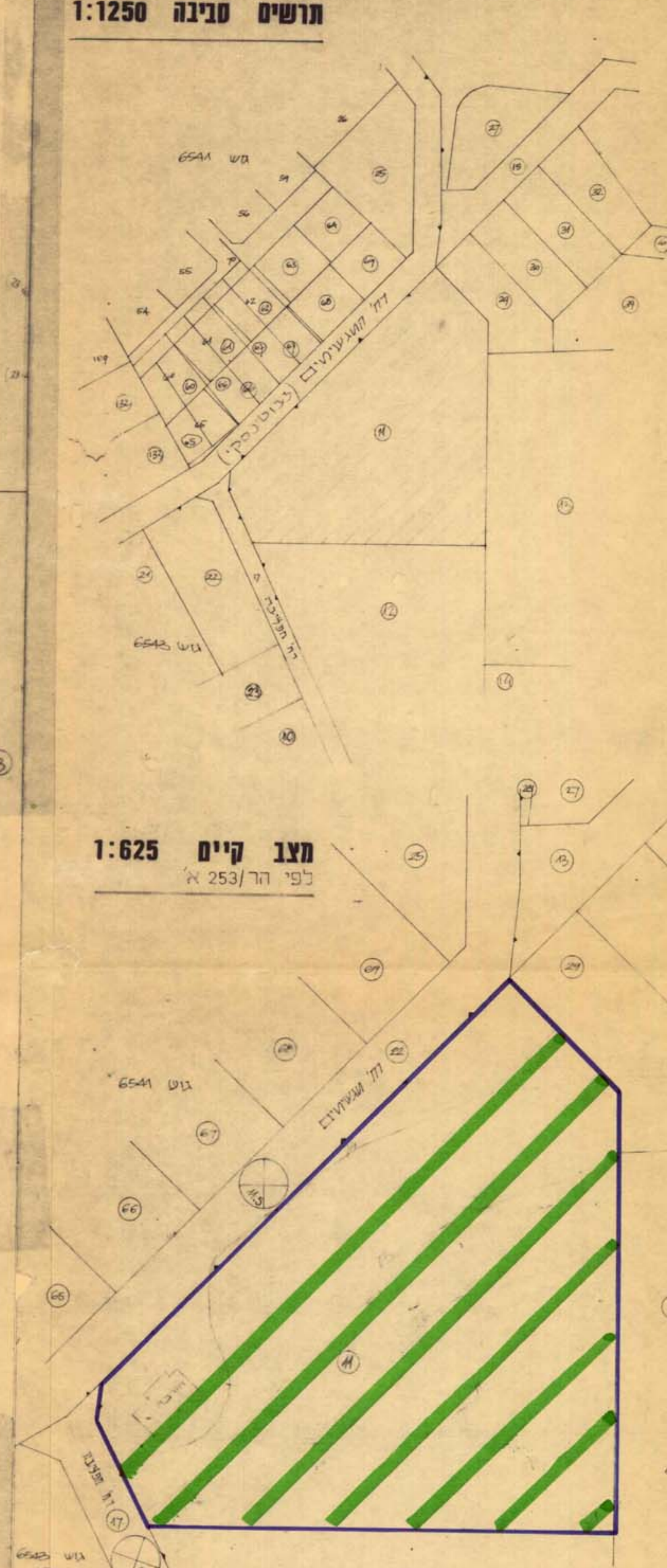
מצב מוצע 1:250

ע"פ תוכנית מדידה טופוגרפית של מורד מוסטר מיום 24.11.81



מצב קיים 1:625

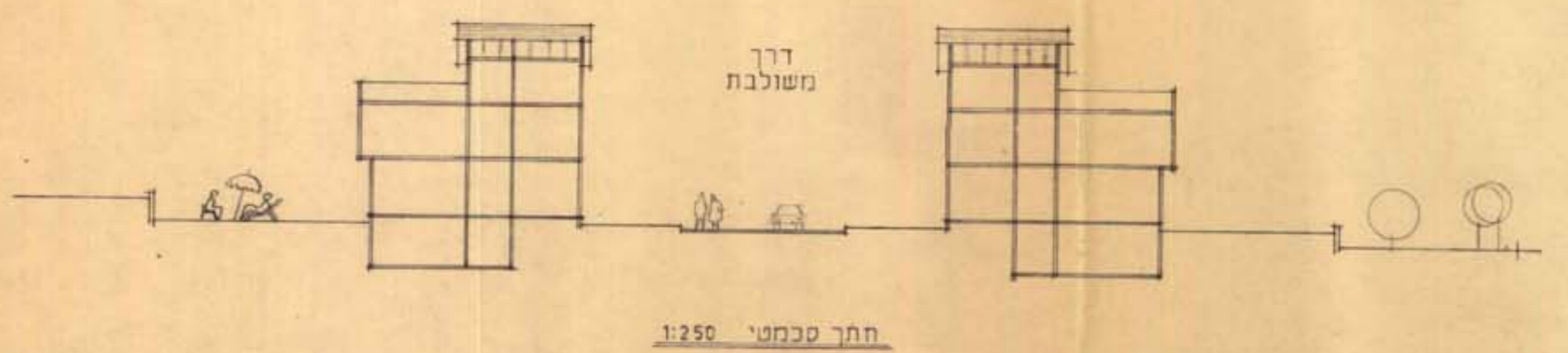
לפי הר/253 א'



- מקרא
- גבול התוכנית
- הרחבת דרך
- דרך משולבת לרכב והולכי רגל
- אזור חקלאי א
- אזור מגורים א
- שטח ציבורי פתוח
- שטח לבנין ציבורי
- חניה
- מספר הדרך
- קו בנין
- רוחב הדרך
- גבול גוש
- גבול מגרש מוצע ומספרו

- קו בנין הריסה
- מסגרת בנין מוצע
- מספר חלקה רשומה

מצב קיים		מצב מוצע	
גוש	חלקה	שטח	סלכ שטח
11	8343	281%	4176
11	8343	219%	4167
11	8343	100%	8343



חתימת בעל הקרקע
חתימת עורך התוכנית
צ' ברמזש-ש-אשכולי
שד' יעקב לוצק 8 הרצליה 46782
טל. 052-8249170

* הערה: סלכ שטח הרצפות ליחידת מגורים אחת כולל חדר מדרגות ועליה לגן.