

כרמב תכנון מקומי רמת-גן  
 תשריף מצודף לתכנית ר"ג/444  
 שני לתכנית מפורט ר"ג/163, ר"ג/312

מסלול - 201 - 1010

צבלת חלוקת השטחים

יגורד	מצב קיים		מצב חדש	
	שטח אחוזים	שטח אחוזים ביוגמים	שטח אחוזים	שטח אחוזים
אזור מגורים א'	73.2	5091		
אזור מגורים ב'			70.5	4902
שטח לבניני צבור	14.4	1002	12.8	893
דרכים		860	15.3	1065
שביל לחולכי רגל			14	93
ס"ה		6953	100	6953

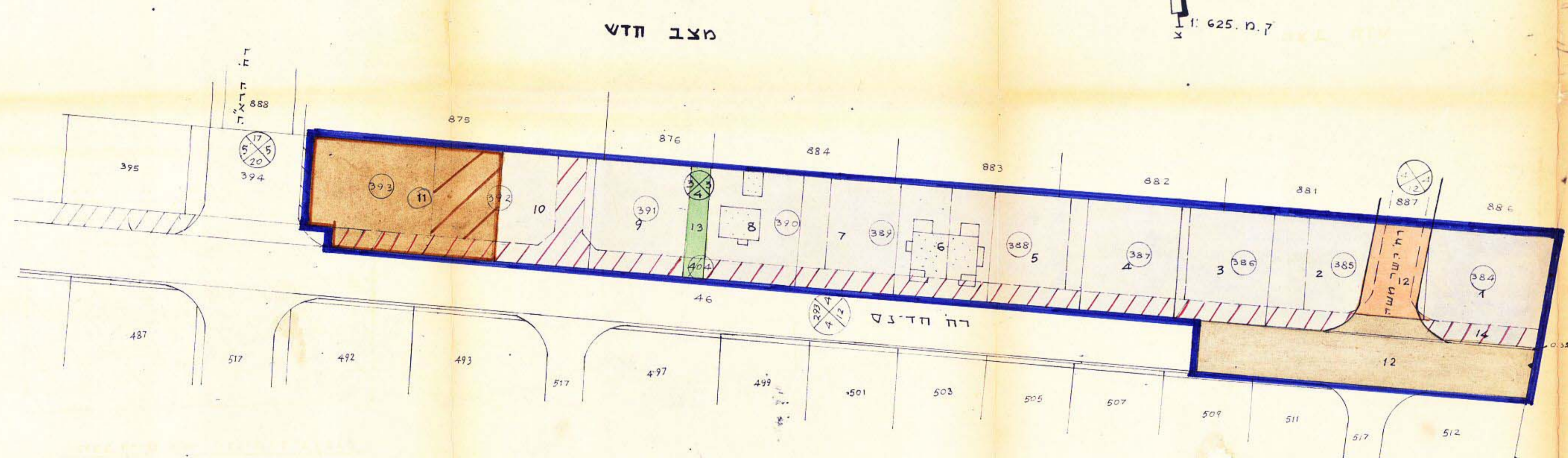
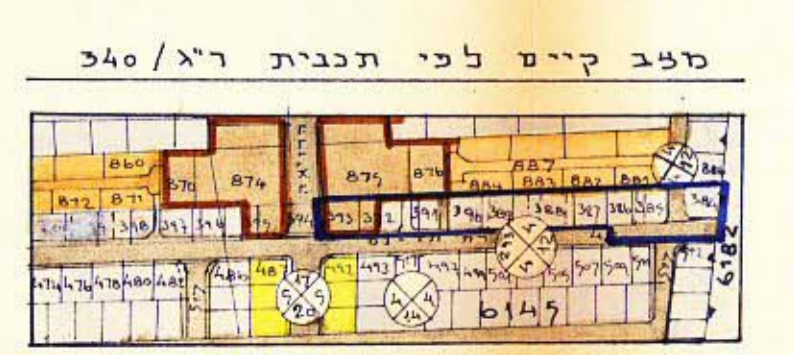
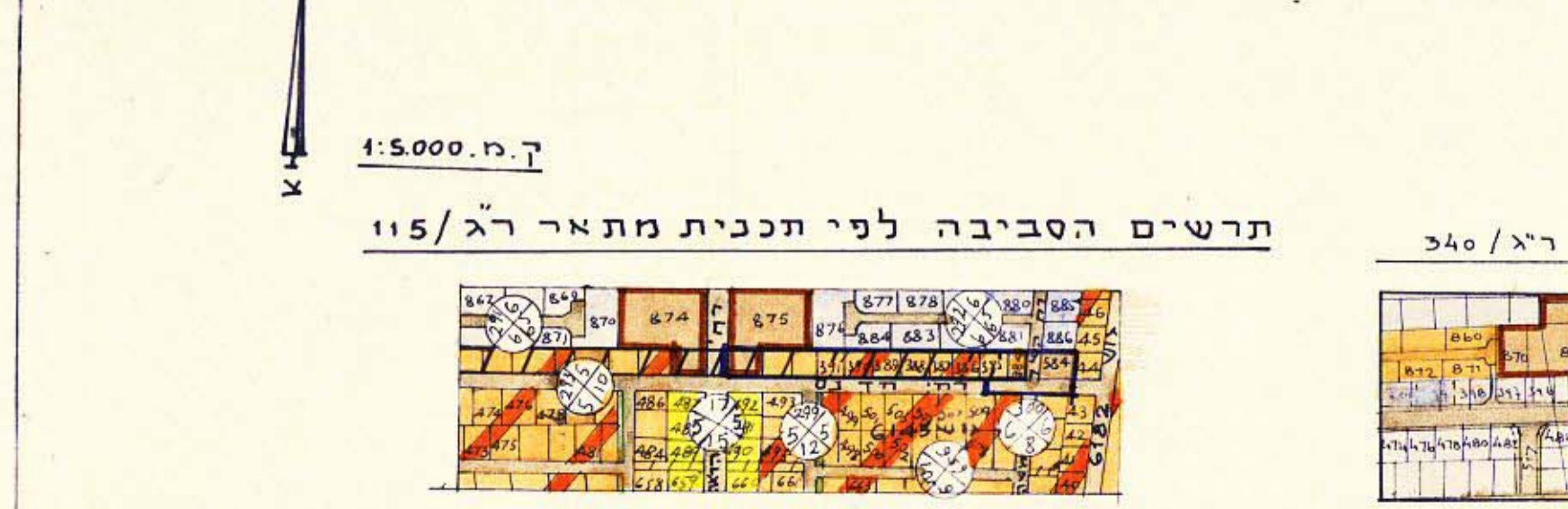
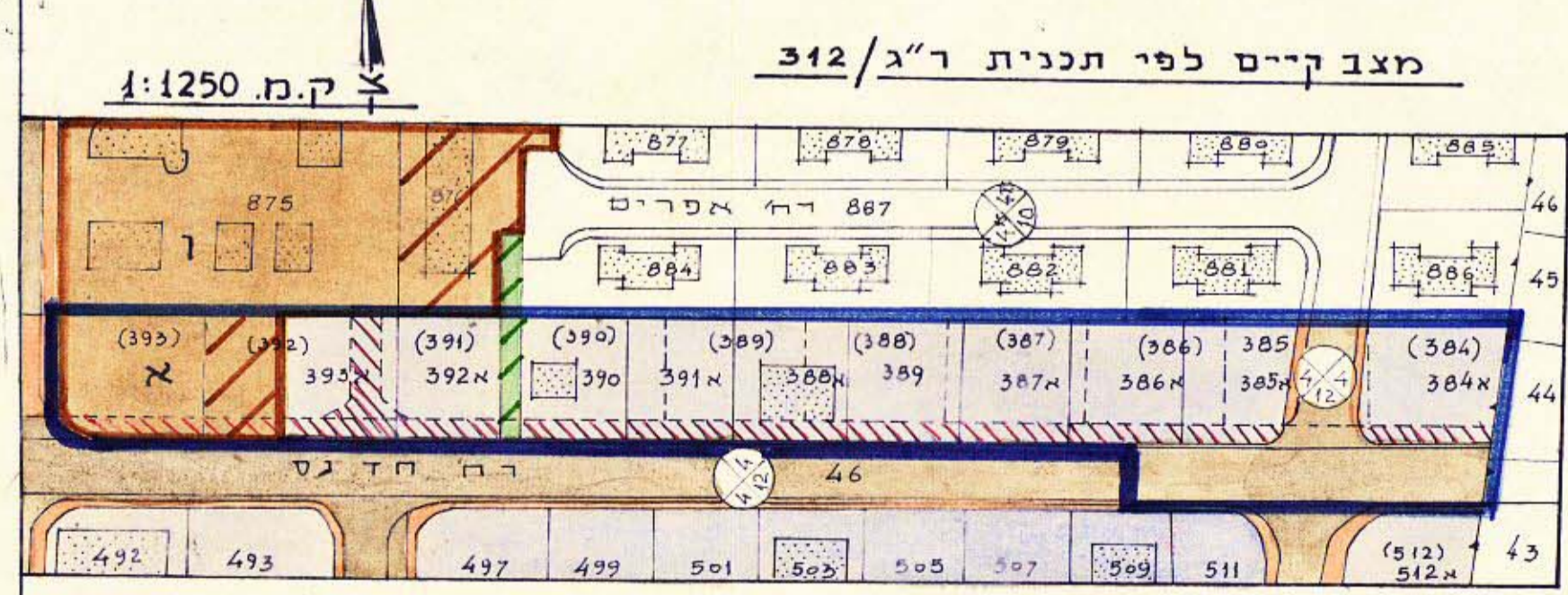
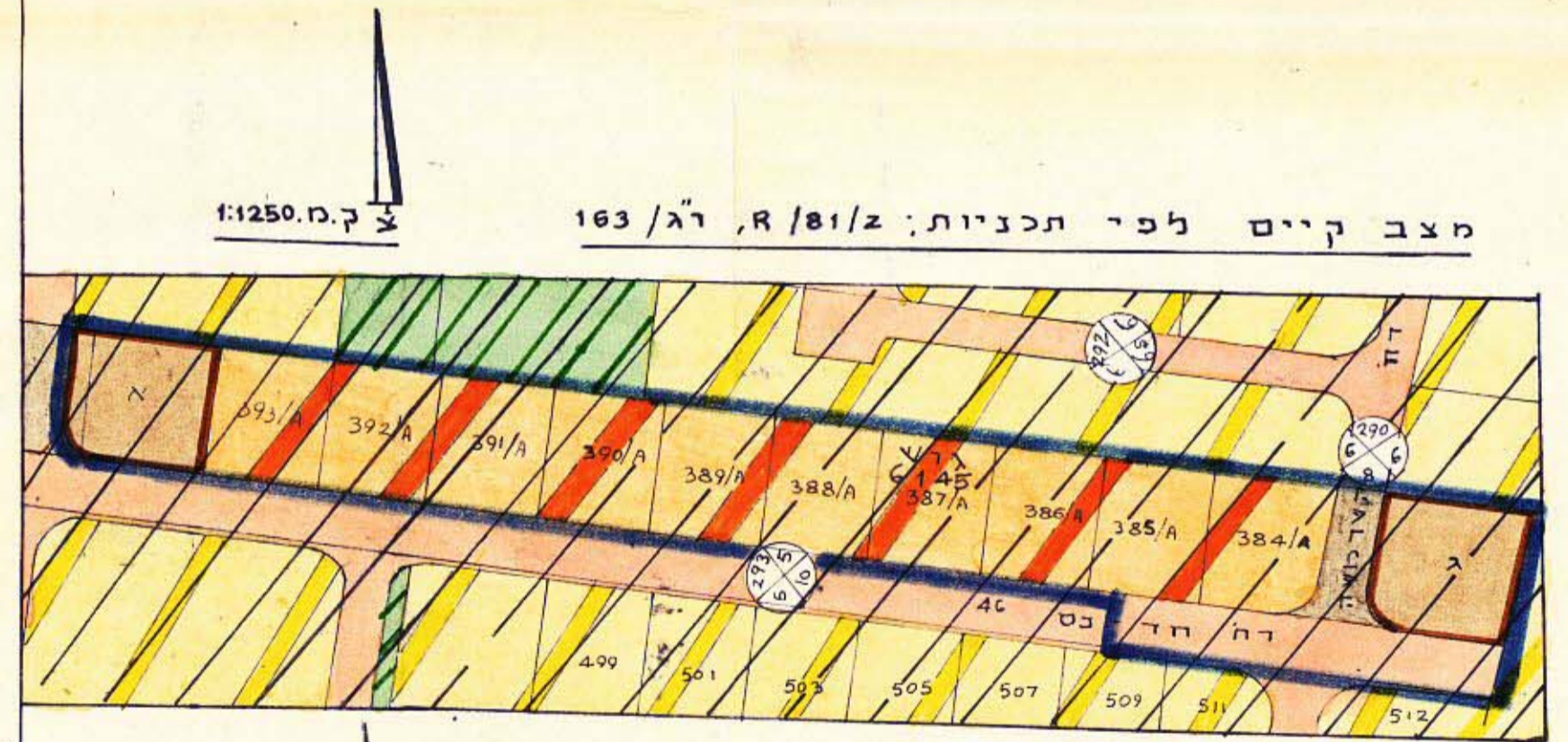
טבלת החלוקה החדשה

גוש	מצב קיים		מצב חדש	
	החלקה מס' במ"ה	שטח במ"ה	החלקה מס' במ"ה	שטח במ"ה
6145	384	501	1	501
"	385	502	2	501
"	386	501	3	480
"	387	501	4	476
"	388	500	5	476
"	389	501	6	473
"	390	500	7	487
"	391	501	8	481
"	392	501	9	470
"	393	501	10	471
"			11	893
"			12	93
"			13	1065
"			14	86
"				1156
"				404 חכק
"				788 חכק
ס"ה		6953		6953

תחום: תל-אביב  
 זכיה: תל-אביב יפו  
 עיר: רמת-גן  
 גוש: 6145  
 חלקות: 384, 385, 386, 387, 388, 389, 390, 391, 392, 393, 404 (ח"י/46 חלק).  
 שטח: 6.953  
 בעלי הקרקע: שונים  
 יוצם התכנית: הועדה המקומית  
 עורך התכנית: צבי ארלר מהנדס ד"ר המעגל מס 6

מקרא

- גבול התכנית
- דרך קיימת
- דרך חדשה
- דרך לביטול
- אזור מגורים א'
- אזור מגורים ב'
- אזור מגורים ב' חפולש
- אזור מגורים ג'
- חצרות חבויות
- שטח צבורי לתחם קיים
- שטח צבורי לתחם מוצע
- שטח לבניני צבור קיים
- שטח לבניני צבור מוצע
- הפרצלציה
- חלקה קיימת ומסומה
- חדרש מוצע ומסומה
- חדרש להשלמה
- אזור מגורים א'



התוכנית עומדת בתוקף ויש לה  
 תוקף תכנית מפורטת המפורטת  
 לתקופת זמן של 60 שנה  
 30.12.68  
 26.4.74

מסדר הפנים  
 חוק התכנון והבניה חש"ב-1965  
 21.9.70  
 25.1.72

מסדר הפנים  
 חוק התכנון והבניה חש"ב-1965  
 25.1.72