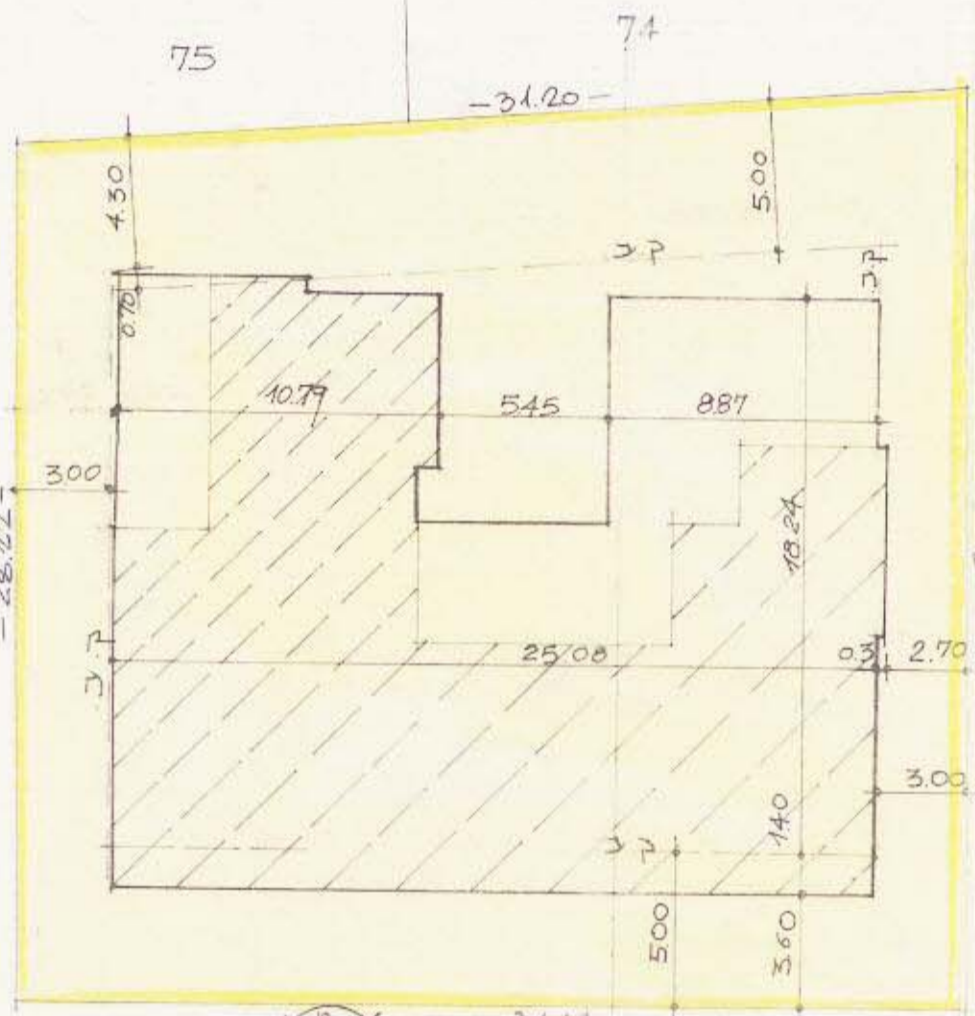


טפוס בניה לחלקה 324

מס' בית	מס' חלקה 324	מס' טיפוס	מס' קים	מס' לבנוספה	מס' קמות קים	מס' מוצע
1	6183	I	81.61	22.16	3	
		II	66.46	41.41	3	אזור
		III	69.55	15.31	3	מגורים
		IV	82.34	13.75	3	מיוחד
		V	48.50	15.01	3	מיוחד
סה"כ לכל קומה						107.64 + 348.44 = 456.10
סה"כ לכל הב"ח						456.10 x 3 = 1368.3



מלב חדש - ק.מ. 1:250

טבלת זכויות בניה

מס' חלקה	מס' קים	מלב חדש		מס' קמות	מס' מוצע	מס' חלקה
		מס' קים	מס' לבנוספה			
6183	910	324	456.10	3	אזור	1368.30
			456.10			
			456.10			



מלב קים: ק.מ. - 1:250



מלב חדש: ק.מ. - 1:250

מרחב תכנון מקומי רג'  
 תשריט מצורף לתכנית מס' רג' 868  
 שינוי לתכנית המתאר רג' / 340 רג' / 340

מדינת ישראל / נושד הפנים  
 חוק התכנון והבניה תשכ"ח:1965  
 מחוז תל-אביב

מחוז: תל-אביב  
 נפה: תל-אביב יפו  
 עיר: רמת-גן  
 גוש: 6183

חלקות: 80-81, 83-88, 90, 324-327, 353, 354, 358, 365, 93 חלק 2 (מזק)  
 שטח התכנית: ~20 דונם  
 בעלי הקרקע: שונים  
 יוזם התכנית: הועדה המקומית  
 עורך התכנית: מירה לבני

- מקדא:
- גבול התכנית:
  - אזור מגורים ג':
  - אזור מגורים ג' מיוחד:
  - דרך קיימת:
  - דרך מוצעת:
  - בני להדסה

מס' חלקה: 324  
 מס' קים: 910  
 מס' לבנוספה: 456.10  
 מס' קמות: 3  
 מס' מוצע: אזור