

מרחב תכנון מקומי רמת-גן  
 תשריט מצורף לתכנית  
 מס' 690 (שנוי מתאר מס' ר/ג 340)

מארכת ג'ג  
 אתר/ג'ג מס' 2- החלטה

מחוז: תל אביב  
 נפה: תל אביב-יפו  
 עיר: רמת גן  
 גוש: 6158  
 חלקות: 264, 263  
 שטח התכנית: 1456 מ"ר  
 בעל הקרקע: שרה גולדברג את ברכה רוסינסקי  
 יוצם התכנית: הועדה המקומית, רמת גן  
 עורך התכנית: חדד דוד, קריניציפ רמת גן

**מקרא**

מרחב תכנון מקומי מס' 690  
 תוכנית מתאר/מסדסת מס' 340  
 הועדה המקומית כשיטתה מס' 131  
 מיום 25.3.82 ההחלטה לנתן תוקף לתכנית

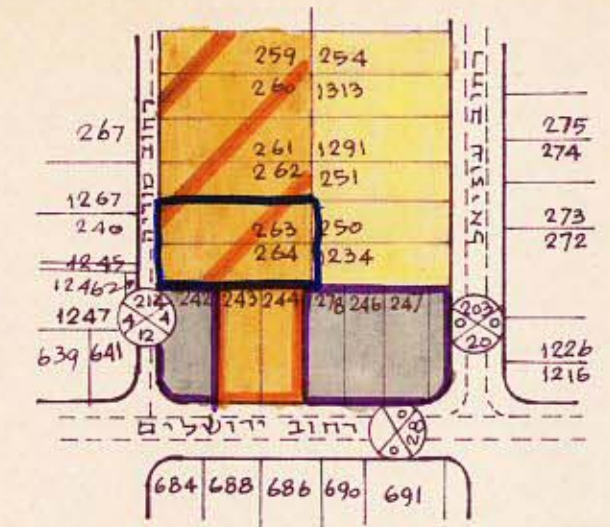
גבול התכנית:  
 אזור מגורים א'  
 " מיוחד  
 הרחבת דרך  
 מספר הדרך  
 קו בנין  
 רוחב הדרך  
 בנין קיים להריסה  
 בנין מוצע  
 אזור מגורים ג'  
 אזור מסודר  
 גבול חלקה קיימת ומספרה

חתימות ותותמות:  
 חתימת הבעלים: קנכה רוסינסקי  
 חתימת יוצם התכנית: ברכה רוסינסקי  
 חתימת עורך התכנית:

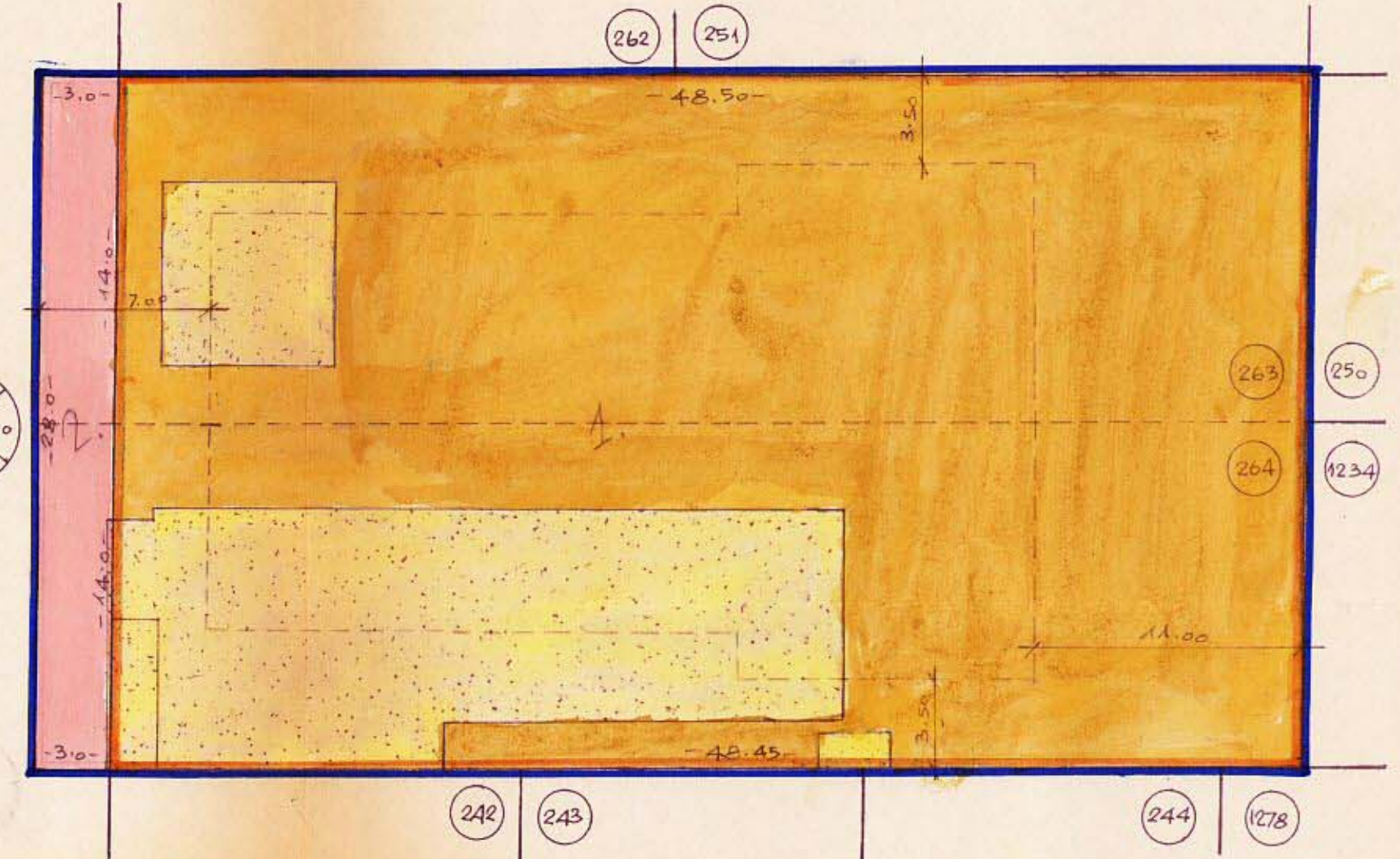
משרד טכני לתכנון והנדסת ביו  
 איגוד דוד חדד  
 רמת גן, רח' קריניציפ מס' 5  
 טל: 733005 - 735592

הועדה המקומית לבנין ובנין ערים  
 רמת-גן

התכנית הוסברה לועדה המקומית לבנין ובנין ערים  
 להפקדה בישיבה מס' 333  
 שעת הקדמת היום: 29.12.80  
 מס' 333  
 יום: 24.12.80  
 מס' 366  
 יום: 4.9.81  
 מס' 331  
 יום: 25.3.82



תכנית מצב קיים לפני תכנית ר/ג 340 - ק"מ-250



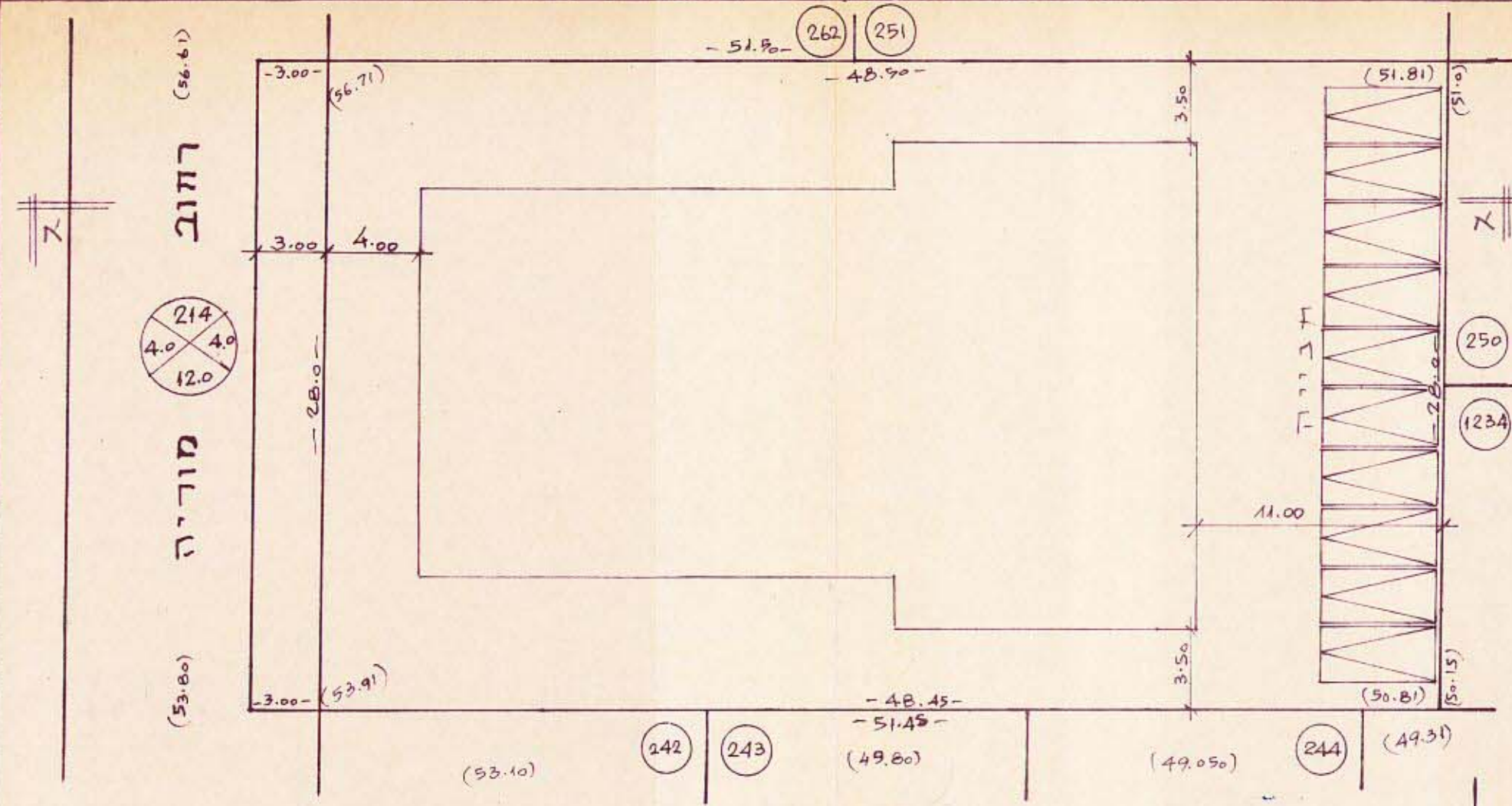
תכנית מצב מוצע - ק"מ-250

לוח אחוד וחלוקה

מצב קיים		מצב חדש	
הייבוד	מספר החלקה	הייבוד	מספר החלקה
אזור מגורים א-1	263	אזור מגורים מיוחד	728
" "	264	הרחבת דרך	84
ס"ה	1456	ס"ה	1456

לוח זכויות בניה

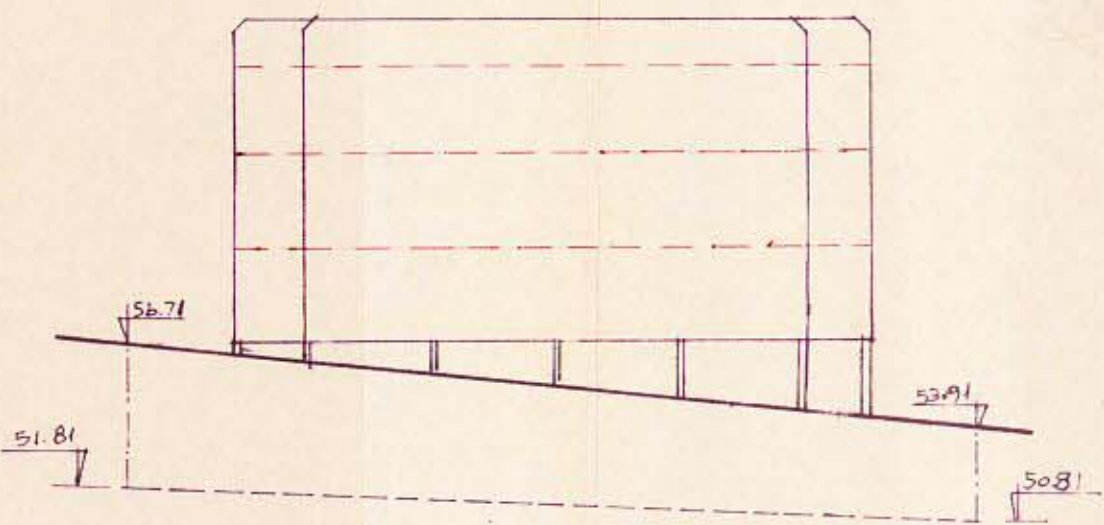
מספר הקומות	ס"ה שטח הפפות כולל	מספר היחידות	ס"ה אחרים
2+ ק"מ	1372 מ"ר	ק"קרקע = 2 ק"א = 4 ק"ב = 4	100%
		ס"ה = 10	



תכנית בנוי - ק"מ-250



חיתוך א-א' - ק"מ-250



חזית מערבית (לרחוב מוריה) - ק"מ-250