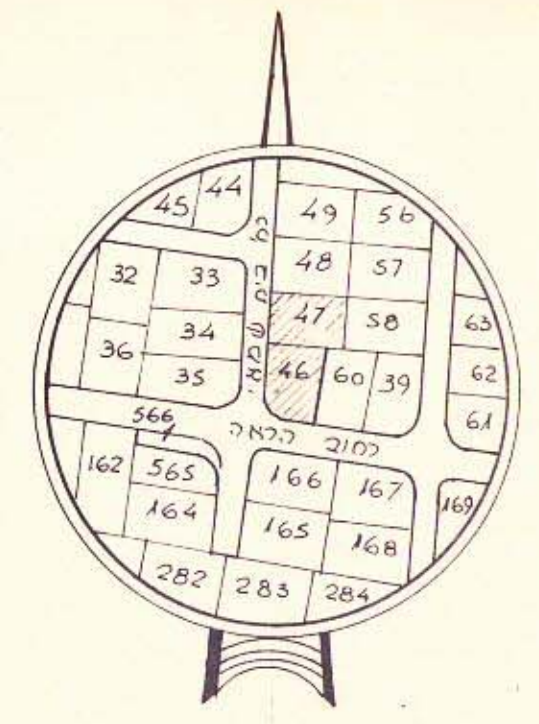


שטח תכנון עיר רמת-גן

תכנית עיר מפורטת מס': 249 ר"ג
תקון לתכנית בנין ערים מפורטת נס

מחוז: תל-אביב
נפה: תל אביב - יפו
עיר: רמת-גן
גוש: 6159
חלקות: 47, 46
שטח התכנית: 918 מ²

עורך התכנית: מ. רזונברג - א. לוכיה
בעלי הקרקע והיוצאים: חל' חלקם צאב ויעקב בע"ז מרדכי זליבנסקי



תרשים הסביבה ק.מ. 2500:1

התוכנית נכנסה לתוקף ב-17.7.64
מס' ת.ת. 223/41

מקרא:

- גבול התכנית
- דרך חדשה
- אצו מגורים א'-1
- " "
- להכיס
- בית ק"מ

הועדה המקומית לתכנון ערים
רמת-גן
התכנית הוגשה לועדה המחוזית
להסקדה בישיבה מס' 81 ב-17.7.64
שהתקיימה ביום 17.7.64
מזכיר הועדה
מזכיר הועדה

משרד הפנים
פקודת בנין ערים 1936
ועדה מחוזית לבניה ולתכנון ערים
מחוז תל-אביב
מרחב תכנון ערים
תכנית בנין ערים מס' 249
הועדה המחוזית בישיבתה ה-209
מיום 27.7.64
החליטה להמקיד את התכנית הנקובה לעיל 3
בן אהרן כללי לתכנון

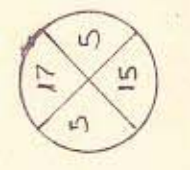
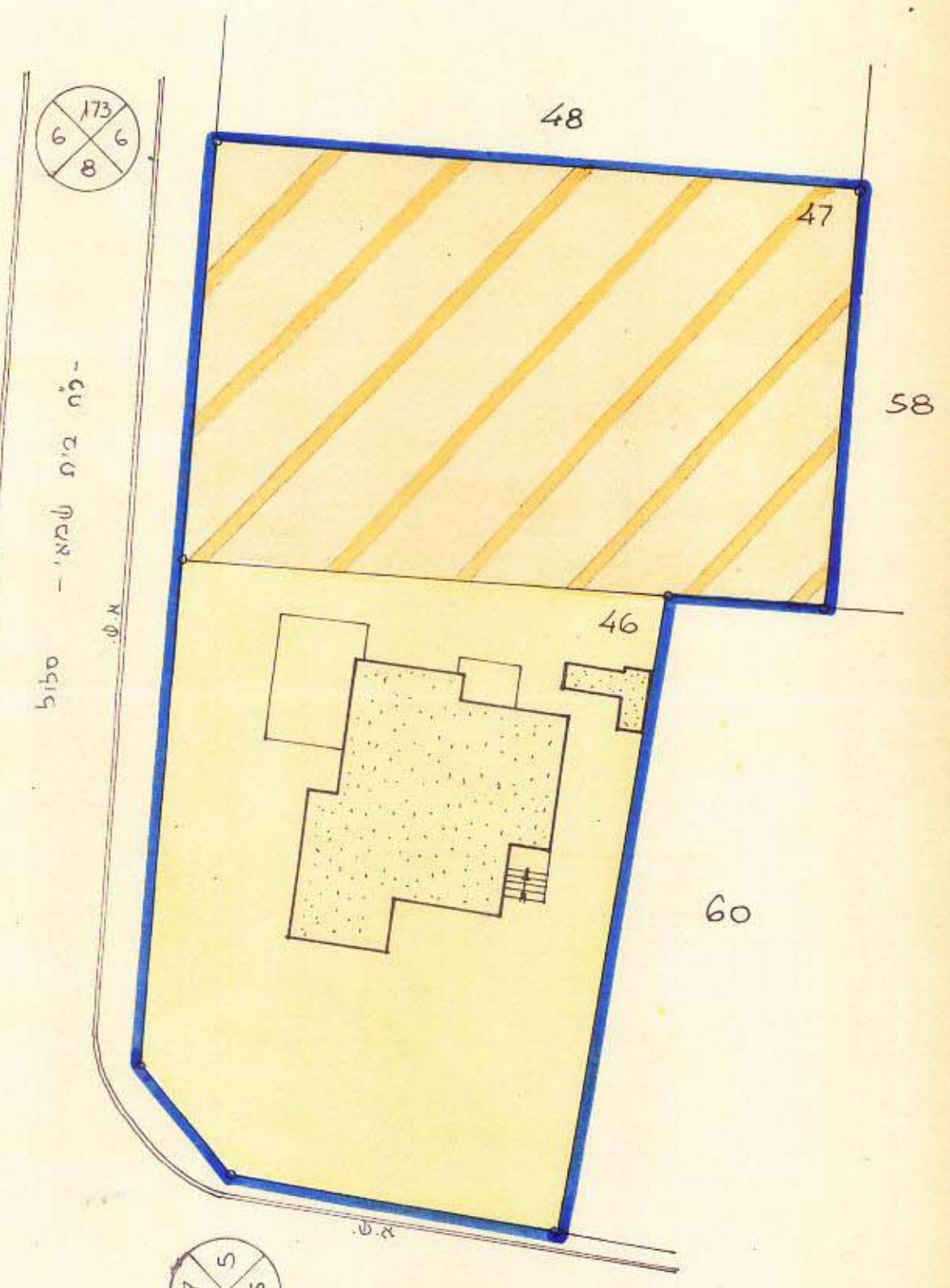
משרד הפנים
פקודת בנין ערים 1936
ועדה מחוזית לבניה ולתכנון ערים
מחוז תל-אביב
מרחב תכנון ערים
תכנית בנין ערים מס' 249
הועדה המחוזית בישיבתה ה-209
מיום 27.7.64
החליטה להמקיד את התכנית הנקובה לעיל 3
בן אהרן כללי לתכנון

חלוקה		אזור	
שטח מ"מ	היעוד	שטח מ"מ	החלקה
661.-	מגורים	465.-	46
257.-	הרחבת דרך	453.-	47
918.-	סה"כ	918.-	סה"כ

סך שטח התכנון 918 מ"מ
מיום 27.7.64

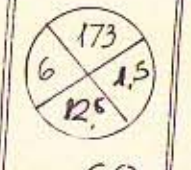
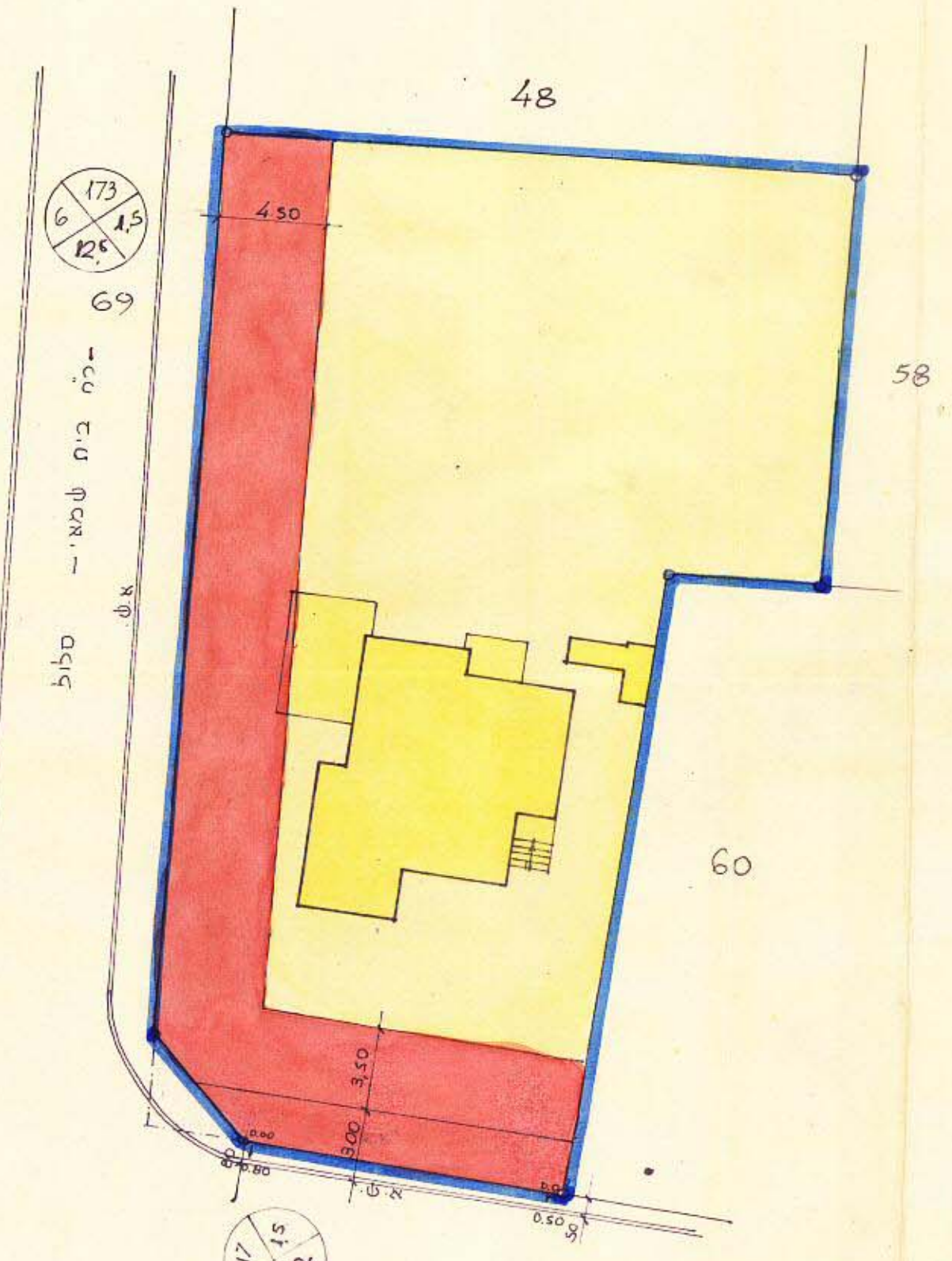
מצב ק"מ

ק.מ. 250:1

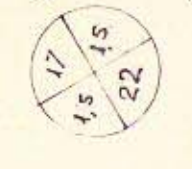


ל"ה הראה -

מצב חדש



ל"ה בית שמאי - סבול



ל"ה הראה -