

25/196

מוקדמת מס' 1

מרחב תכנון מקומי רמת גן
תשרים מצורף לתוכנית מס' רג/1087
שינוי לתוכנית מתאר רג/340 על כל תיקוניה

שינוי לתוכנית - רג/820

מחוז: תל אביב

נפה: תל אביב - יפו

עיר: רמת - גן

גוש: 6144

חלקות: 631

שטח התוכנית: 520 מ"ר

בעלי הקרקע: קרן קיימת לישראל בחכירה

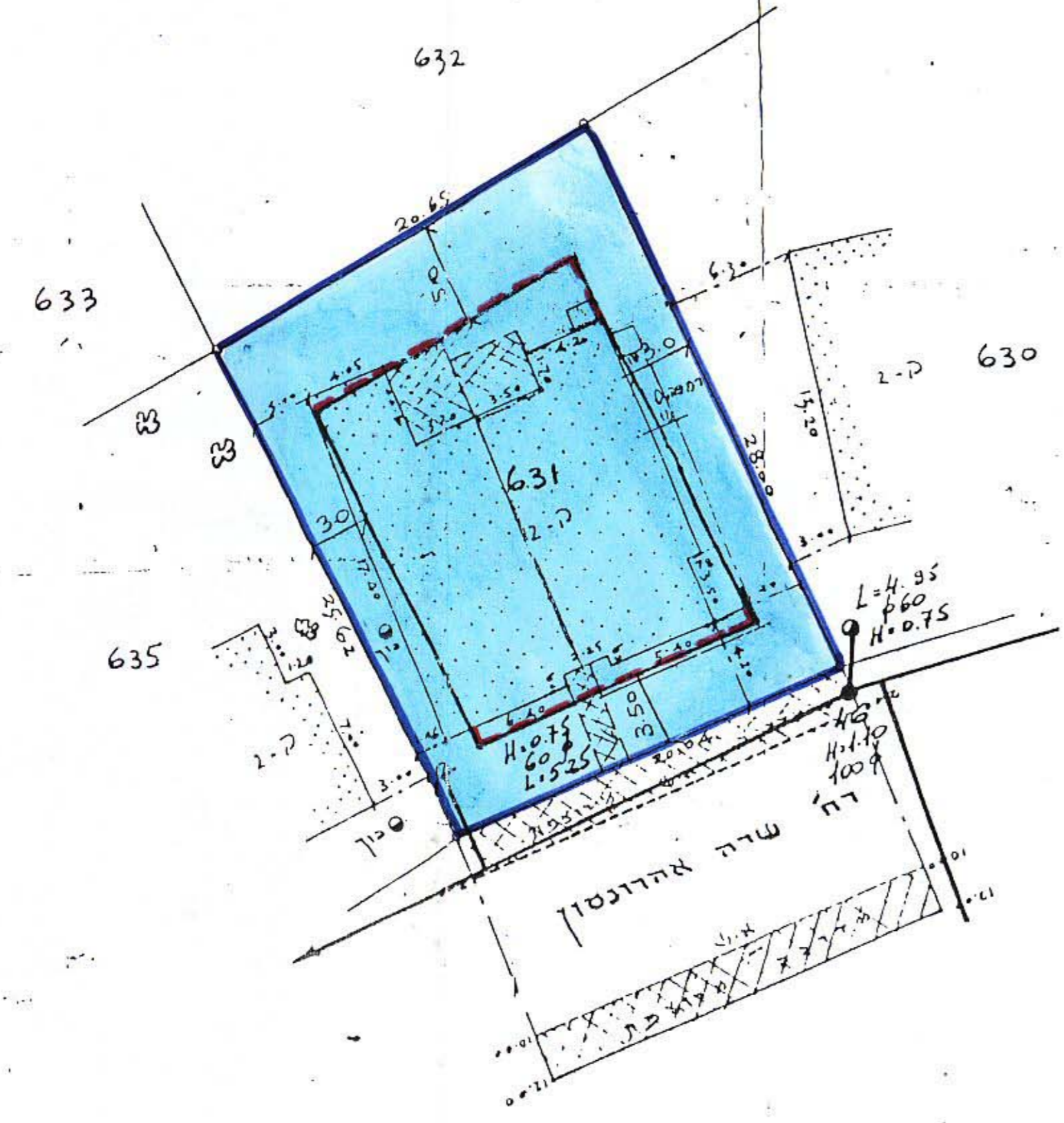
יוזם התוכנית: הועדה המקומית

עורך התוכנית: מחלקת תכנון עיר - אגף הנדסה עיריית רמת גן



טבלת זכויות בניה

סה"כ שטח ליח"ד	מצב קיים			מצב מוצע	
	שטח רשום	שטח רצוף עיקרי במ"ד	שטח רצפות עיקרי במ"ד	שטח רצפות לשרותים נלוים במ"ד	סה"כ שטח ליח"ד
132.3	520	117	124.8	7.5	132.3



מצב קיים עפי רג/820 ק.מ. 1:250

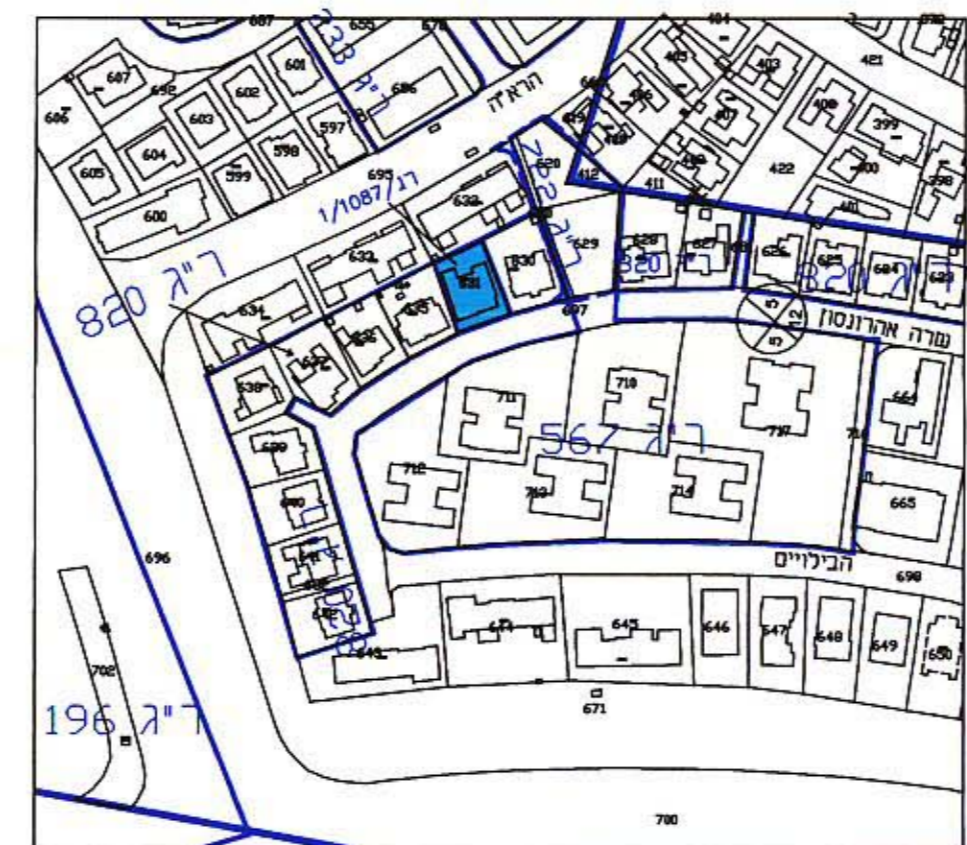
לא לצרכי הישום

ע.א.א.

מורד מוסתר ישיון 85

התאריך: 10-11-1992

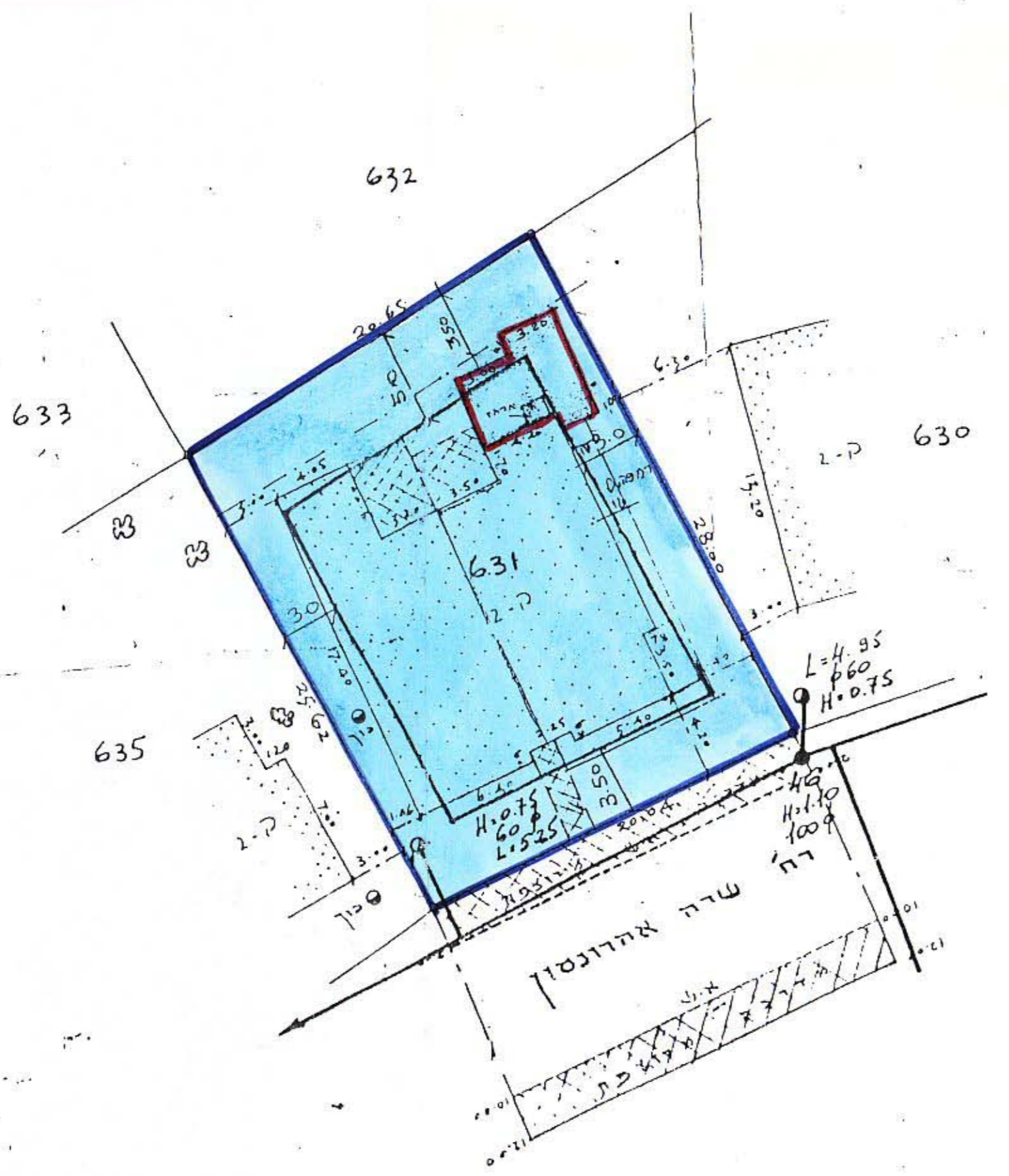
מקרא



תרשים הסביבה עפיי רג/340

קנה מידה 1:2500

- גבול התוכנית
- אזור מגורים א
- אזור מגורים א - 1
- אזור מגורים א מיוחד
- אזור מגורים ב
- אזור מגורים ב - 1
- אזור מגורים ב - 2
- אזור מגורים ב מיוחד
- מגרש מיוחד
- חזית חנויות
- מבנה להריסה
- גבול חלקה ישן
- קו הרחבת דיור
- קו הרחבת דיור חדש
- שטח לבניני ציבור
- שטח לבניני ציבור מוצע
- שטח ציבורי פתוח קיים
- שטח ציבורי פתוח מוצע
- שטח פרטי פתוח
- דרך קיימת
- דרך מוצעת
- דרך מבוטלת
- אזור תעשייה
- אזור מסחרי
- אזור מסחרי א
- מגרש מסחרי
- שטח לחלוקה מחדש
- שטח להשלמה
- רחוב משולב
- חניה
- שביל להולכי רגל



מצב מוצע ק.מ. 1:250

לא לצרכי הישום

ע.א.א.

מורד מוסתר ישיון 85

התאריך: 10-11-1992

הועדה המקומית לתכנון ובניה
מרחב רמת גן
חוק התכנון והבניה תשכ"ה-1965
אשור תכנית מס' רג/1087
התכנית מאושרת מכח סעיף 188 (ג) לחוק
החל מיום
ד"ר הועדה המקומית