

# מרחב תכנון מקומי רמת-גן

## תשריט מצורף לתכנית רג' 927/

## שינוי לתכנית המתאר רג' 340/ רג' 340/ג

10.4.89  
הכנית מוקדמת מס' 3

מדינת ישראל / משרד הפנים  
חוק התכנון והבניה תשי"ח: 3785  
מחוז תל-אביב  
מרחב תכנון מקומי רמת-גן  
תוכנית מתאר/מפורטת מס' 927/ג  
הועדה המקומית לביטוחה מס' 340/ג  
מיום 5.3.85 החליטה לתת תקף  
לחוק.  
מרדכי כהנא  
יושב ראש הועדה  
נחל ככלי תכנון  
יו"ר הוועדה המקומית לתכנון ולבניה  
23.1.88

מחוז: תל-אביב  
נפה: תל-אביב-יפו  
עיר: רמת-גן  
גוש: 6128

חלקות: 326, 343, 411, 435, 438, 439, 777.

שטח התכנית: 4996 מ<sup>2</sup>

בעלי הקרקע: שונים

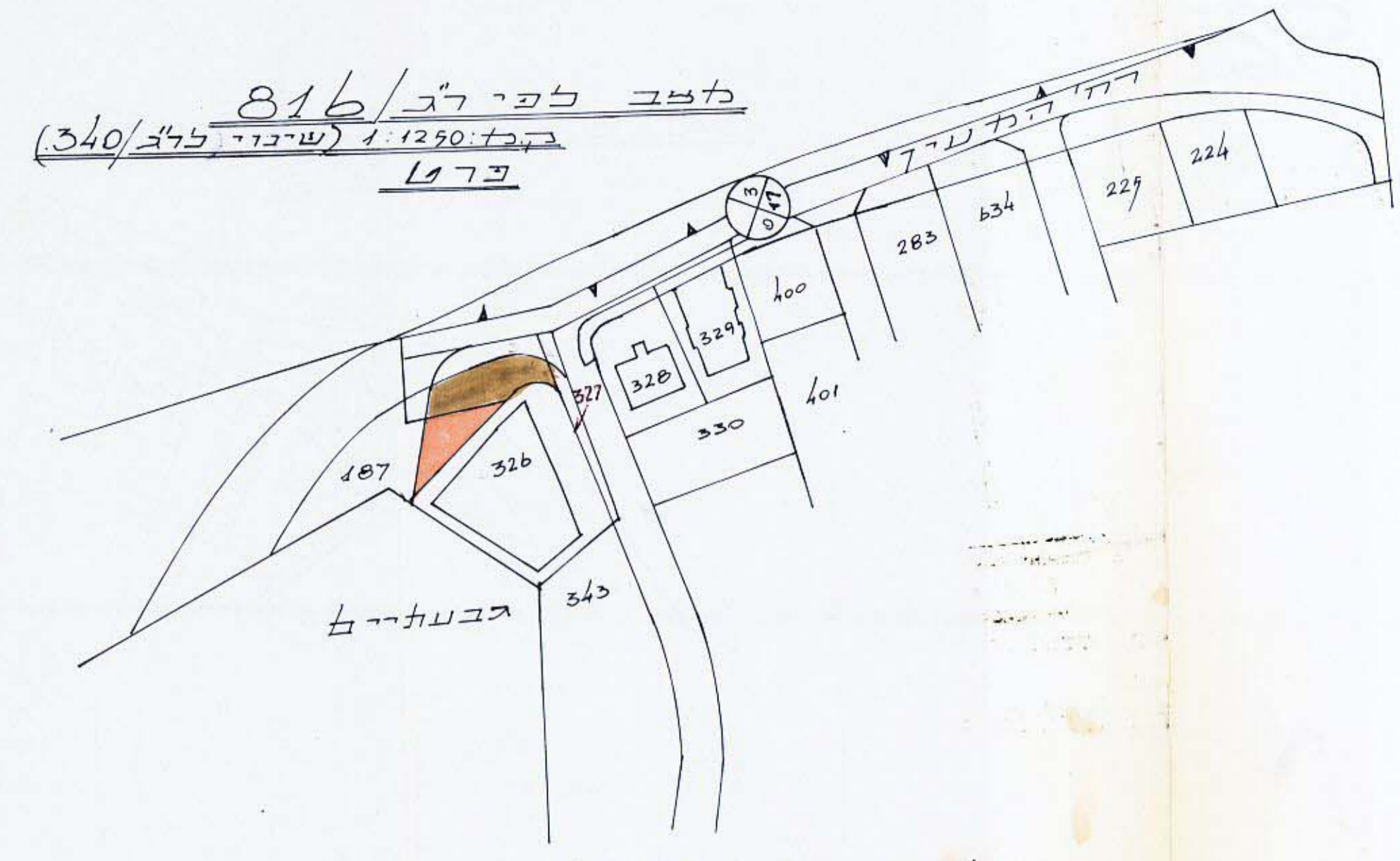
יזום התכנית: הועדה המקומית

עורך התכנית: מחלקת מהנדס העיר

### מקרא

- |  |                       |  |                        |
|--|-----------------------|--|------------------------|
|  | שטח לבניני ציבור קיים |  | גבול התכנית            |
|  | שטח לבניני ציבור מוצע |  | אזור מגורים א          |
|  | שטח ציבורי פתוח קיים  |  | אזור מגורים א 1        |
|  | שטח ציבורי פתוח מוצע  |  | אזור מגורים א מיוחד    |
|  | שטח פרטי פתוח         |  | אזור מגורים ב          |
|  | דרך קיימת             |  | אזור מגורים ב 1        |
|  | דרך מוצעת             |  | אזור מגורים ב 2        |
|  | דרך מבוטלת            |  | אזור מגורים ב מיוחד    |
|  | אזור תעשייה           |  | אזור מגורים ג          |
|  | אזור מסחרי            |  | אזור מגורים מיוחד      |
|  | אזור מסחרי א          |  | מגרש מיוחד             |
|  | מגרש מסחרי            |  | חזית חנויות            |
|  | שטח לחלוקה מחדש       |  | מבנה להריסה            |
|  | שטח להשלמה            |  | גבול חלקה ישן          |
|  | רחוב משולב            |  | גבול חלקה חדש          |
|  |                       |  | אזור תעשיות עתידית כדע |

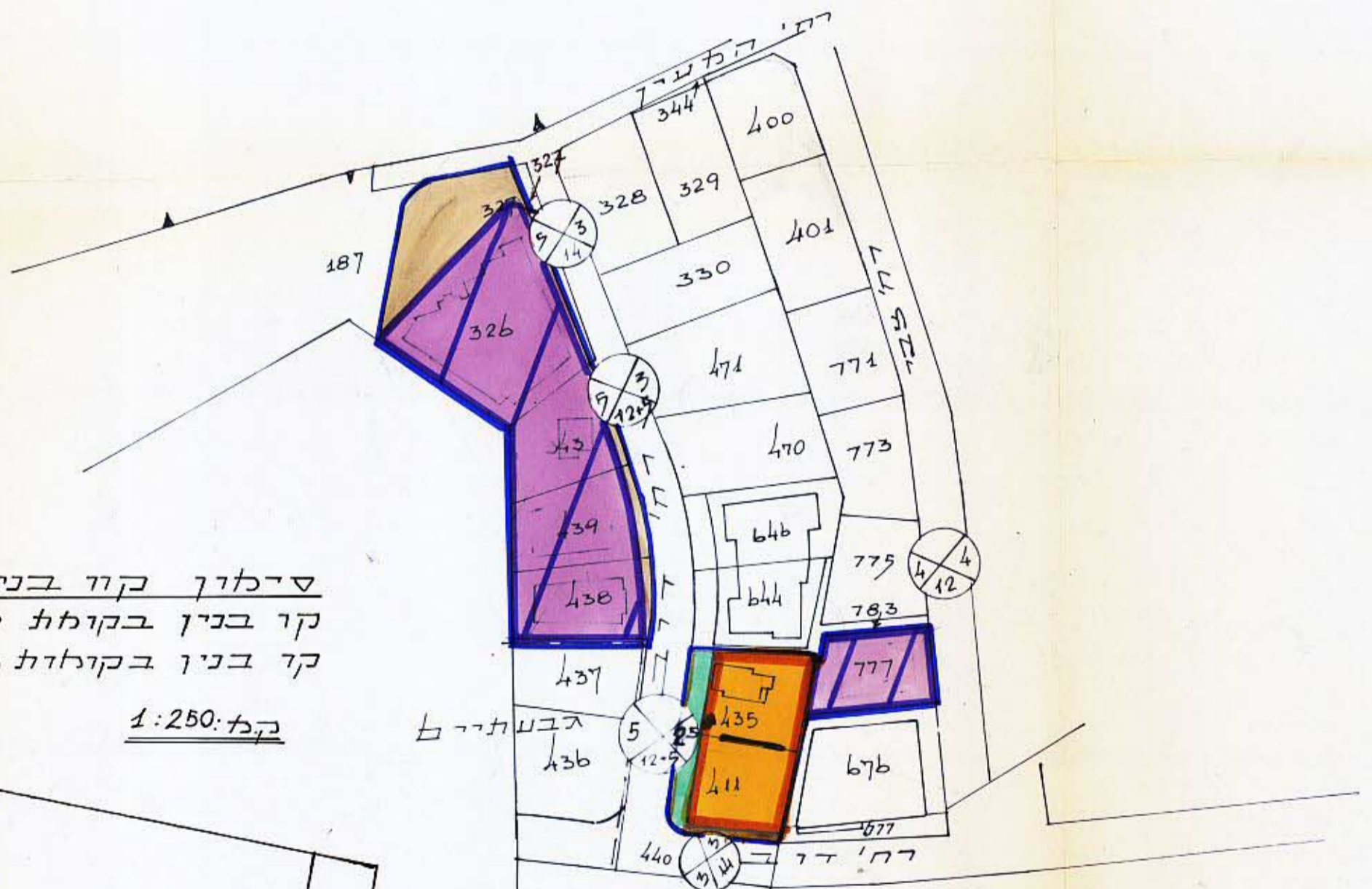
הועדה המקומית לתכנון ולבניה - רמת-גן  
גבול מס' רג' 927/ג וסביבת מוקדמת מס' 340/ג  
תאריך: 3.11.85  
מחוז: תל-אביב  
נפה: תל-אביב-יפו  
עיר: רמת-גן  
גוש: 6128  
מס' חלקה: 411  
מס' חלקה: 435  
מס' חלקה: 438  
מס' חלקה: 439  
מס' חלקה: 777  
מס' חלקה: 773  
מס' חלקה: 775  
מס' חלקה: 779  
מס' חלקה: 783  
מס' חלקה: 797  
מס' חלקה: 807  
מס' חלקה: 811  
מס' חלקה: 815  
מס' חלקה: 819  
מס' חלקה: 823  
מס' חלקה: 827  
מס' חלקה: 831  
מס' חלקה: 835  
מס' חלקה: 839  
מס' חלקה: 843  
מס' חלקה: 847  
מס' חלקה: 851  
מס' חלקה: 855  
מס' חלקה: 859  
מס' חלקה: 863  
מס' חלקה: 867  
מס' חלקה: 871  
מס' חלקה: 875  
מס' חלקה: 879  
מס' חלקה: 883  
מס' חלקה: 887  
מס' חלקה: 891  
מס' חלקה: 895  
מס' חלקה: 899  
מס' חלקה: 903  
מס' חלקה: 907  
מס' חלקה: 911  
מס' חלקה: 915  
מס' חלקה: 919  
מס' חלקה: 923  
מס' חלקה: 927  
מס' חלקה: 931  
מס' חלקה: 935  
מס' חלקה: 939  
מס' חלקה: 943  
מס' חלקה: 947  
מס' חלקה: 951  
מס' חלקה: 955  
מס' חלקה: 959  
מס' חלקה: 963  
מס' חלקה: 967  
מס' חלקה: 971  
מס' חלקה: 975  
מס' חלקה: 979  
מס' חלקה: 983  
מס' חלקה: 987  
מס' חלקה: 991  
מס' חלקה: 995  
מס' חלקה: 999



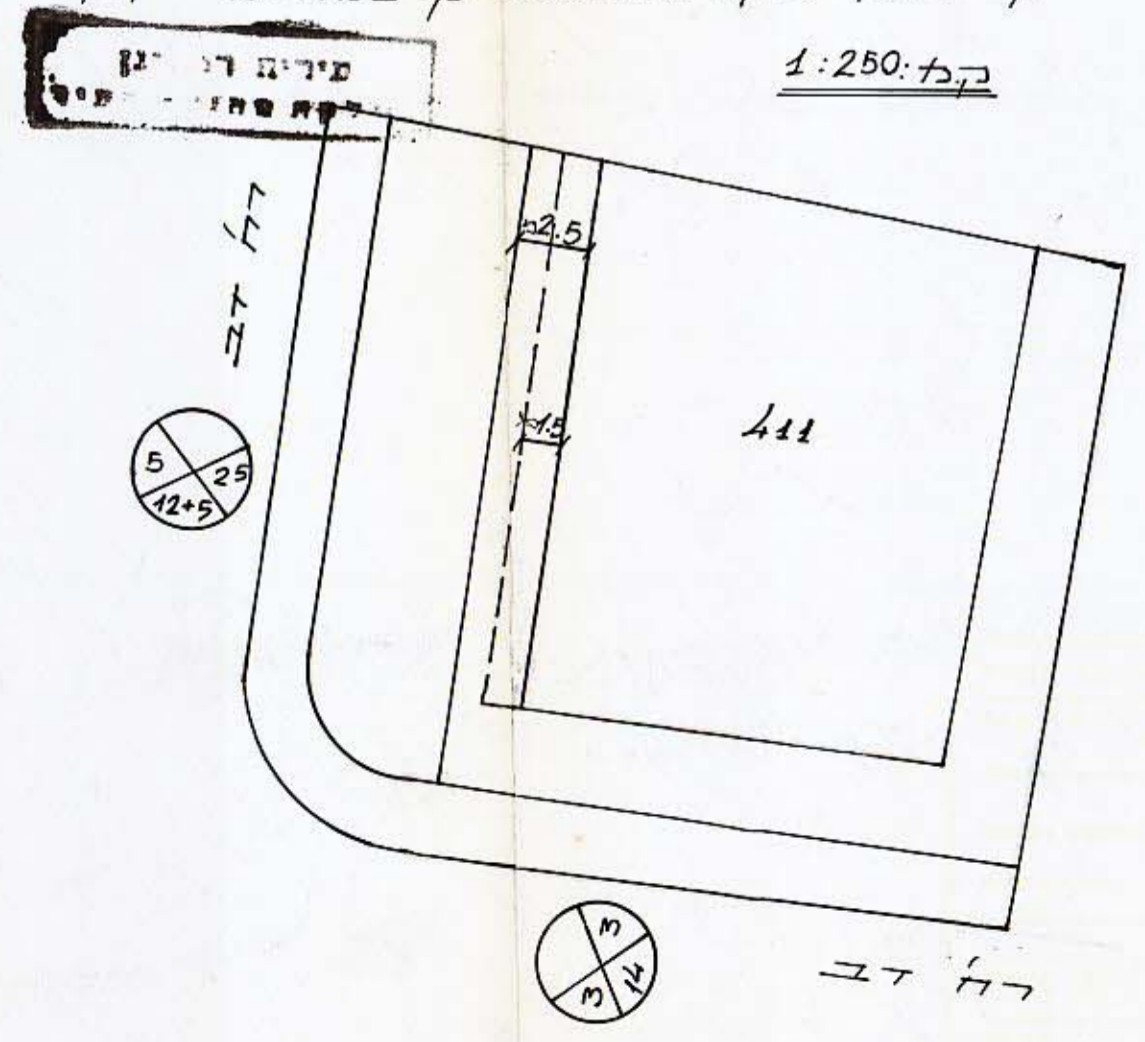
לאב חדש קב' 1250

### לוח השטחים

יער ד		לאב קיים		לאב חדש	
%	שטח ב'למ	%	שטח ב'למ	%	שטח ב'למ
		0.82	4103		
0.64	3191				
0.138	693	0.14	693		
0.04	200	0.04	200		
0.182	912				
1000	4996	1000	4996		



סילון קו בנין בחלקות 435, 411 (בד לעברי) קו בנין בקולות עלווים  
קו בנין בקולות לעל ק. עלווים



תרשים הסביבה ולאב לבני רג' 340/ קב' 1:2500

